

初めての海外体験で留学も異文化交流もリアル体験

メルボルン 異文化体験ツアー9日間

ツアーコード KNRTIBUNKA ★東京発着

旅行代金(東京発着) お一人様あたり

出発日	旅行代金(燃油サーチャージ込)
8/12(月)・8/19(月) 8/26(月)・9/2(月)・9/9(月)	418,000円

- 食事:昼食1回・夕食1回(機内食除く)
- 最少催行人員:各日程15名(定員各日程30名)
- 添乗員:添乗員は同行しません。現地係員がお世話します。
- 利用ホテル:Oaks Melbourne on Market HOTEL
・2~4名1室(男女別)
・シャワー・オンリー、バスタブなし
- 利用航空会社:カンタス航空(エコノミークラス)
- バスポート残存期限:帰国時まで有効なもの
- ※オーストラリア入国には電子入国許可(ETA)が必要となり、有効期間は1年です。
バスポート有効期限が1年未満の場合、ETAの有効期限もそれまでとなります。
※下記は旅行代金に含まれませんので、旅行代金と合わせてお支払いください。
(2024年2月1日現在)日本国内の空港施設使用料(成田2,460円)、旅客保安サービス料(成田550円)および国際観光旅客税(日本出国時1,000円)
- ★このコースは、帰国便の変更・延長は一切できません。

【札幌・名古屋・大阪・福岡発着の方へ】
このツアーは成田発着となり、国内線は別手配となります。成田空港までは各自移動。交通機関はお客様自身の手配・負担となります。また飛行機の発着時間によって前後泊となる場合の宿泊費はご自身の負担となります。

このコースは、オーストラリアETA(電子渡航許可)が必要です。

日程

1	成田発	[夜] 空路 直行便でメルボルンへ	機中泊 □□ □
2	メルボルン	[朝] メルボルン空港着 係員の出迎えを受け、専用車にてホテルへ移動 その後、徒歩にて学校へ移動しオリエンテーション	メルボルン泊 □□ □
		[午前] ビクトリアマーケット散策&お買い物(昼食各自自) [午後] 現地での交通機関やATMなど説明をかねて市内散策 ホテルまで徒歩移動、チェックイン [夜] ホテルレストランにてウェルカムディナー(夕食交流会)	メルボルン泊 □□ □
3	メルボルン	[午前] 各自 Discover English 語学学校へ通学 [午前] 【留学体験】英語レッスン(専用クラス)	メルボルン泊 □□ □
		[午後] Discover English 語学学校のアクティビティに参加(無料) 美術館、図書館、慰霊碑、教会など	メルボルン泊 □□ □
4	メルボルン	[午前] 各自 Discover English 語学学校へ通学 [午前] 【留学体験】英語レッスン(専用クラス)	メルボルン泊 □□ □
		[午後] オーストラリアで働く日本人との交流	メルボルン泊 □□ □
5	メルボルン	[午前] 各自 Discover English 語学学校へ通学 [午前] 【留学体験】英語レッスン(専用クラス)	メルボルン泊 □□ □
		[午後] メルボルン大学訪問ツアー Discover English 語学学校の先生と留学生が英語で案内	メルボルン泊 □□ □
6	メルボルン	[午前] 自由行動 [午後] ホテルから専用車で移動 [午後] フィリップ島ペンギンパレード&ワイルドライフパーク観光ツアー	メルボルン泊 □□ □
		[終日] 自由行動	メルボルン泊 □□ □
7	メルボルン	※グループメンバーと行動、またはオプションツアー等でお過ごしください。	メルボルン泊 □□ □
8	メルボルン	[午前] 各自 Discover English 語学学校へ通学 [午前] 【留学体験】英語レッスン(専用クラス)	メルボルン泊 □□ □
		[午後] 学校内にてフェアウェルランチ(修了式) [午後] 自由行動	メルボルン泊 □□ □
9	メルボルン 成田着	[早朝] ホテルチェックアウト 係員とともに専用車にて空港へ移動 [午前] メルボルン空港発 直行便で空港帰りの途へ [夜] 成田空港 到着後、解散	メルボルン泊 □□ □

旅行企画・実施 全国大学生協同組合連合会 旅行センター

※訪問先は訪問先団体・機関の都合により別の組織や機関へ変更、又は日程や順番が変わる場合があります。

説明会のご案内

プログラムのポイントについてお伝えします！
親御様もぜひ一緒にご参加ください。

海外旅行が初めての方でも大丈夫！

参加予約はこちらから！

一 大学生協ローンのご案内 (分割払い)

お支払いモデルプラン・シミュレーション
(24回払いの場合) ※分割手数料率(実質年率9.0%)

旅行代金	422,010円
頭金(お申込金)	10,000円
残金	412,020円
分割払手数料	39,718円
1回目分割支払金	19,338円
2回目以降分割支払金	18,800円×23回
お支払総額	461,738円

- SMBCファイナンスサービス株式会社との提携クレジット(個別方式)となります。
- 分割払手数料率 実質年率9.0%
- お支払い回数 3回~36回(ボーナス併用可)の10パターンから選択出来ます。
- ご指定口座からのお引き落とし(お支払日毎月26日(銀行休業日は翌営業日)申込者ご本人、または親権者様の口座名義をご指定可能)

ローンには審査がございますので、お申込み内容や審査結果によってはご希望にそえない場合もございますのであらかじめご了承ください。

旅行条件書(要約) お申込みの際には、「海外募集型企画旅行条件書」を別途お受け取りください。

- 募集型企画旅行契約**
(1)この旅行は全国大学生協同組合連合会 旅行センター(東京都杉並区和田3-30-22、観光庁長官登録旅行業1642号、以下「当会」といいます)が企画・実施する旅行であり、この旅行に参加されるお客様は当会と募集型企画旅行契約を締結することになります。
(2)募集型企画旅行契約の内容・条件は、下記に記載されている条件のほか、別途お渡しする旅行条件書(海外旅行取扱協会(以下「生協店舗」といいます)でお受け取りください。出発前にお渡しする最終旅行日程表および当会募集型企画旅行契約約款によりります。

- 旅行のお申込みと契約の成立時期**
(1)お申込みは下記の3つの方法のいずれかでお受けします。
①生協店舗でのお申込み
②旅行相談会での申込み
③電話でのお申込み(※生協店舗によっては、電話でのお申込みをお受けしていない場合もございます)
(2)旅行契約の成立は当会が旅行契約の締結を承諾し、生協店舗が申込金(1万円以上)を受領した時点とします。
(3)お申込の際、必ず募集型企画旅行条件書または、募集型企画旅行約款をお受け取りください。

- 旅行代金のお支払い**
1.旅行代金から申込金を差し引いた残額を旅行開始日の前日から起算してさかのぼって30日目にあたる日より前までに、生協店舗が確認出来るようお支払いください。生協店舗にお申込みの方は、申込生協店舗へお支払いください。相談会場、電話によるお申込みの方は、別途のご案内の方法でお支払いください。
2.クレジットカードによるお支払いも旅行開始日の31日前までにお申込み窓口にて所定の手続きを行ってください。
3.トラベルローンご利用の場合は「ローン申込書」にて直ちに手続きをしてください。ローンのご利用は旅行開始日の1か月前で締め切らせていただきます。

- 旅行代金に含まれるもの**
1.旅行日程に明示した航空、船舶、鉄道等利用運送機関の運賃(コースにより等級が異なります。別途明示する場合を除きエコノミークラスとなります。)
2.旅行日程に含まれる送迎バス等の料金(空路・駅・埠頭と宿泊場所)
3.旅行日程に明示した観光の料金(バス料金・ガイド料金・入場料)
4.旅行日程に明示した宿泊の料金及び税・サービス料金(2~4人部屋に2~4人ずつの宿泊を基準とします。)
5.旅行日程に明示した食事の料金・税・サービス料
6.現地出入国税、海外空港諸税、航空保安料
7.運送機関の課す付加運賃、料金(燃油サーチャージ)
8.CO-OP海外あんしんサポート24(海外旅行保険含む)
9.手荷物の運搬料金
お1人様スーツケース1個の手荷物運搬料金(航空機で運搬の場合)

お問い合わせ・お申込先

全国大学生協同組合連合会 旅行センター
インターネットホームページ URL <http://travel.univcoop.or.jp/>
総合旅行業務取扱管理者とは、お客様の旅行を取り扱う支店・営業所での取引に関する責任者です。この旅行契約に関して担当者からの説明にて不明な点があれば、ご連絡先への上記の取扱管理者にお訊ねください。

CO-OP 海外の旅

新入生限定

メルボルン 異文化体験ツアー9日間



社会人の先輩に聞いた!
学生時代やってあげよかったこと

第1位 海外体験

(出典:日経HR編集部 学就BOOK改定第4版)

世界の住みやすい都市ランキング
7年連続 1位

大学生協がはじめての海外体験を応援!

<p>1 体験</p> <p>普通のツアーでは体験できない! 異文化体験が詰まったツアー</p>	<p>2 挑戦</p> <p>全国の仲間と一緒にチャレンジ! 自分の可能性を広げよう!</p>	<p>3 安心</p> <p>24時間日本語サポートで 申込から帰国まで安心</p>	<p>4 成長</p> <p>事前事後学習を通じて、 新しい自分を見つけ、成長を実感!</p>
---	--	---	--

2024年 定員に達し次第、受付終了いたします。

出発日 **8/12月・19月・26月・9/2月・9/9月**

募集定員 **30名** (最少催行人数 各出発日15名)

旅行代金 **2~4名 1室 418,000円**

成田発着 燃油サーチャージ・現地空港諸税込

大学生協ローンもご利用いただけます! (詳細は裏表紙へ)

成田空港使用料(2,460円)、旅客保安サービス料(成田550円)、国際観光税(日本出国時1,000円)は別途必要です。

海外旅行保険とサポート付き! CO-OPあんしんダイヤルで 24時間・365日・日本語で対応

「地球にやさしい旅人宣言」
自然や文化遺産を大切に

旅行業公正取引協議会 会員

旅行企画実施 UCT 観光庁長官登録旅行業1642号 UNIVERSITY CO-OP TOURISM 全国大学生協同組合連合会 旅行センター 東京都杉並区和田3-30-22 大学生協企画4階 (社) 日本旅行業協会正会員 ポンド保証会員

協賛 MELBOURNE ビクトリア州政府観光局 Australia

ツアー詳細・説明会はこちら

メルボルン異文化体験 おすすめポイント

1. 体験 普通のツアーでは体験できない！異文化体験が詰まったツアー！

メルボルン大学 キャンパスツアー

現地の大学生活をのぞき見！
世界の大学評価で33位にランクされている
オーストラリア屈指の名門大学を見学しよう！
（出典：Times Higher Education 2022）



語学学校の先生と留学生がパティとしてご案内！英語での会話にチャレンジしてみよう

留学をリアル体験！ レッスンにチャレンジ

語学学校にて参加者だけの英語レッスンを体験！はじめての留学も仲間と一緒にLet's Try！



レッスンは会話中心。学校主催アクティビティに参加して留学生同士の交流もできる！

オーストラリアで働く日本人との交流

海外で働くきっかけを聞くことで新しい価値観に触れ【自分の将来】をイメージ



早めの【気づき】・【体験】からこれらの大学生活をイメージしよう

2. 挑戦 全国の仲間と一緒にチャレンジ！自分の可能性を広げよう

参加者は全国の【1年生】初めての異文化体験でも仲間と一緒に頑張れる！チームで励まし合いながら自分の可能性の広がりを感じましょう。



3. 安心 海外旅行保険自動付帯！現地でも日本語スタッフがサポート！

CO-OP 海外あんしんサポートが自動付帯。出発から帰国まで24時間日本語でサポートします。現地滞在中は日本語スタッフがサポート。初めての海外体験も安心です。



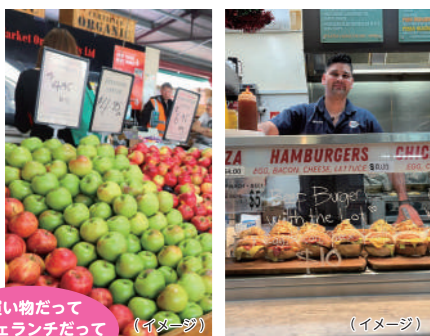
4. 成長 事前事後学習を通じて、新しい自分を見つけ成長を実感！

ただ経験するだけではもったいない！事前の目標設定や事後の成果発表で【自分の成長を見える化】しよう。行動特性検査【SEQ】（別途申込要・別料金）で自分を見つめる機会も作ります。



現地での体験を通して異文化に触れる

マーケットでの買い出しや、自由時間などを使って異文化を感じてみよう



買い物だってカフェランチだって【異文化体験】

オーストラリアのメルボルンは異文化体験にピッタリの街！

なぜかというところ...

南半球なので9月からは冬の終わり～春のはじまりだよ

直行便利用の場合 約10時間のフライト

大学生がチャレンジ・体験できる環境が整っている！

多民族都市

中華街・イタリア人街・ギリシャ人街があり、様々な人種の人々が互いの文化を尊重しながら暮らしています。

学術都市

2023年QS世界学生都市ランキングで世界第4位、オーストラリアでは1位を獲得！ビクトリア州内には9つの総合大学があり、技術専門学校や公・私立学校とあわせ、その数は国内随一。

学びと観光のバランスが取りやすい！

往時の建築物が今も歴史的遺産として保存されており、観光にも最適！

地理的・治安的な側面が優れている！

・時差が日本時間+1時間と少ないので過ごしやすい。



・世界一住みやすい都市7年連続1位（2011～2017年）
・中心部がとてもコンパクト！無料トラムで観光スポットを巡ることができます。



Travel Plans ツアー行程の紹介

Day1 成田空港を出発！

約10時間のフライト（機内泊）でメルボルンへ！
搭乗手続きも生協委託の旅行会社スタッフがサポートします。



Day2 メルボルンに到着！

専用車で現地スタッフと一緒にビクトリアマーケット散策＆ランチ。マーケットでの買い出しにチャレンジ！異文化を感じてみよう！夜はホテルで夕食交流会♪グループの距離もグッと縮まります！



Day3～5.8 留学をリアル体験！

語学学校Discover Englishで留学を体験！このツアー専用クラスで初めてのレッスンも仲間と一緒にLet's Try！語学学校オリジナルバッグをプレゼント！3日目後は語学学校が主催する課外体験「アクティビティ」で観光スポット見学に参加。現地の留学生と交流できるチャンスです。学校最終日には、英語レッスン後フェアウェルランチ（修了式）を行います。



Day4 オーストラリアで働く日本人との交流！

「海外で働くことや大学時代の経験、今のような仕事に就いているのか」などの体験をお聞きすることで、価値観を広げ【自分の将来】のイメージをつかむことができます。



Day5 メルボルン大学訪問ツアー！

Discover English校の先生と留学生と一緒にオーストラリア屈指の名門大学メルボルン大学を訪問！当日は英語で学内を案内。留学生とも交流できちゃおう！「交換留学」や「大学院留学」のイメージを膨らませよう！



Day6 フィリップ島ペンギンパレード & ワイルドライフパーク観光ツアー

「ワイルドライフパーク」と「ペンギンパレード」を見学。コアラ、カンガルーなどオーストラリアおなじみの動物に会いに行こう！世界最小サイズの野生ペンギンたちが、列になってよちよちと並んで歩く可愛い姿をぜひお楽しみに！



Day7 自由行動！

お買い物や観光地に行ってみたり、公共交通機関を使って少し遠出してみたり... グループでしっかり計画して、楽しみましょう！



Day9 成田空港へ帰着！

ホテルから専用車で空港まで移動、空港カウンターにて現地スタッフが搭乗手続きをサポート。約10時間のフライトで成田空港へ！



行く前から行った後まで 学びある充実したプログラム！

出発までの事前ガイダンス

- ガイダンス2回でしっかり準備
- 行動特性検査「スチューデントEQ」(オプション)
- 目標設定

現地での学び

- 留学体験
- 異文化交流 (大学訪問、アクティビティ参加)
- 現地で働く日本人との交流

帰国後の振り返り

- 「スチューデントEQ」2回目の受診(オプション)
- 振り返りまとめの会実施
- 今後の目標設定

オプションのご案内 (別途申込要・別料金)

EQってなに？

感情を上手に管理し、利用できる能力です。

スチューデント EQ

スチューデントEQ(=SEQ)は、目に見えない感情能力を数値化した画期的な行動特性検査です。

体験(旅行や留学)後に再受診すると、行動特性の変化(成長)が見える！

- 受診料(1回) 3,700円 (税込)
- 2回受診パック 4,900円 (税込)

