

重要

生協・ICカード

共済

保険

加入手続きのご案内



下記の期日までに手続きをお済ませください

推薦選抜合格

2024年1月24日(水)

一般・共通テストⅠ選抜合格

2024年3月17日(日)

共通テストⅡ・特別選抜合格

2024年3月23日(土)

ご入学が決まったら、大学生協にご加入下さい



北海学園大学経済学部教授
北海学園生活協同組合 理事長

佐藤 信

新入生のみなさんへ

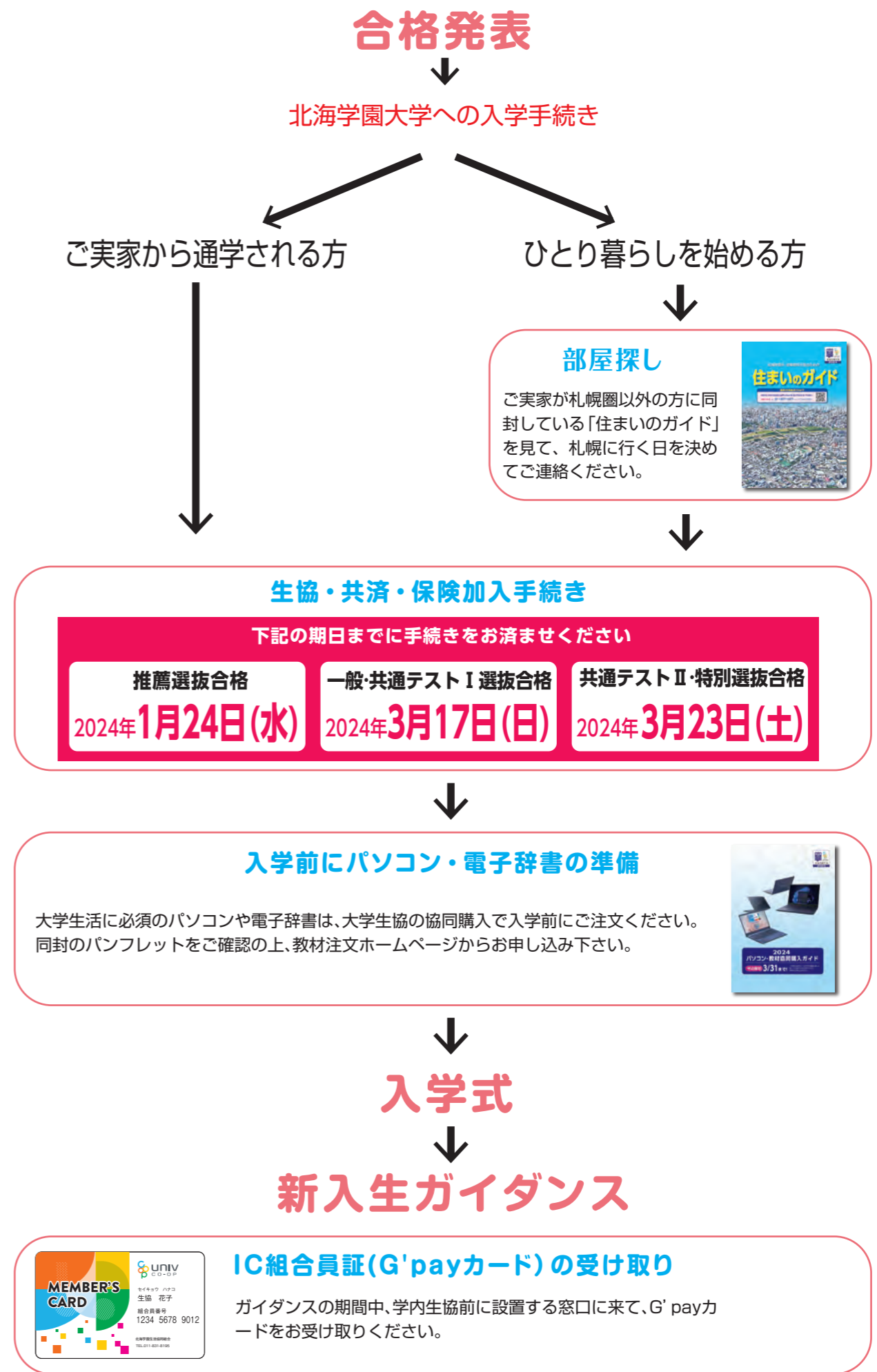
新入生のみなさん、入学おめでとうございます。北海学園生協は、学園に関係する人々からなる、学内の福利厚生者の向上のために取り組んでいる協同組合です。日々の勉学や読書、食生活への支援だけでなく、入学前の部屋探し、卒業後の進路に向けての様々なサポート体制も充実しております。学生生活をより豊かなものとするためにも、生協・共済・保険へ加入し、みなさんの声を生協運営に大いに活かしていただきたいと願っています。

保護者のみなさんへ

北海学園生協は、約8,000人の組合員によって運営されている、道内でも2番目に大きい生協となりました。本生協は、安心して学生生活を送れるよう、様々な支援活動を行っております。学生総合共済は、「もしもの時もみんなの力で」との言葉にあるように、全国の大学生たちが少しずつお金を出し合い、思いがけない病気や事故に際し、相互にたすけあうために作られました。「生協」と「共済」「保険」に加入して学園生活を安心して過ごしていただきたいと願っています。



合格～講義開始までに必要な手続きと流れ



**学園大・商科大の学生・教職員の
出資で運営される非営利目的の
大学生協同組合です。**

学内の店舗や食堂を運営するのは、学園大・商科大で生活する学生・教職員が出資し合い、自発的に組織する大学生協です。組合員の代表で構成する総代会で年次の予算・決算・方針を決定しています。

**学内の食堂・購買・書籍
店舗の利用には
組合員加入が必要です**

加入は任意ですが、学内にある生協店舗は法律上、組合員以外への商品やサービス提供が認められませんので、毎年ほぼ全て(97%)の新入生が加入しています。

**出資金は15,000円、
卒業時返還されます**

全ての新生の方々に、15,000円(10口1,500円×10口)での加入をお願いしていますが、他の口数でもご加入いただけます。

地域生協と違い、毎年新生が加入する一方で毎年卒業生が脱退し、その卒業生の出資金は定款の定めに基づき返還されます。

毎年ほぼ一定の組合員数の中で安定的な経営を維持するため、全ての新生に10口15,000円での加入にご協力をお願いいたします。

毎日の利用は電子マネー G'pay ジー・ペイ



加入した組合員には全員に電子マネー G'pay(ジー・ペイ)機能搭載のIC組合員カードが発行されます。学内の生協利用は現金でもできますが、出来るだけG'payでお願いしています。

大学では、どうしても講義の合間や昼休みの時間帯に店舗・食堂の利用が集中してしまいます。電子マネーで決済いただくことで、釣り銭のやりとりが無くなり、混雑時にレジ待ち時間を短縮できます。電子マネー決済にご協力いただければ、つかう度にポイントが加算され、残高に還元されます。



G'payのつかい方

チャージ(加金)



G'payはクレジットカードではありません。プリペイド方式の電子マネーです。あらかじめ、まとまったお金を電子マネーに入れることを「チャージ(加金)」と言います。方法はカンタン。生協のレジでカードかアプリとお金を出し「チャージして」と言うだけ。

新生の初回チャージは、新学期のレジ混雑防止のため、あらかじめお払込みでお願いしております。

食事・買い物



学内の食堂・購買レジでの利用は、IC組合員証または**スマホアプリ**のバーコード、どちらでも利用可能です。アプリでは、購入履歴や残高、ポイントが確認できます。



あらかじめ50,000円の事前チャージをおすすめします

G'payへのチャージは普段はレジで行いますが、新学期は混雑するため、新生の皆様にはあらかじめ50,000円のお払込みによる事前チャージをおすすめします。これでカードを受け取ったらすぐにお買い物ができます。

【おすすめする50,000円の内訳は】

教科書購入 約20,000円

学園大では入学式のあと、約1週間の間に履修登録と教科書の購入を済ませなければなりません。

当分の食事・教材 約30,000円

レポート用紙や文具、食事や飲物など。食堂の利用金額は1人1回平均が約460円なので、単純計算で約63日、約3ヶ月分に相当します。

= 50,000円



新生の学部・学科ごと平均教科書購入金額

大学の教科書は同じ学部でも、履修する選択科目によって一人ひとり異なりますが、1年生は平均すると約2万円前後になります。

I部	学部	平均購入額	最高額	II部	学部	平均購入額	最高額
	経済学部	¥22,840	¥40,090		経済学部	¥20,392	¥36,418
経営学部	¥14,099	¥22,924	経営学部	¥13,700	¥32,268		
人文学部	¥17,945	¥31,700	人文学部	¥16,414	¥32,379		
法学部	¥24,701	¥47,300	法学部	¥21,739	¥42,720		
工学部	¥17,096	¥39,850					

加入手続き期日までにお払込みいただければ→

G'pay事前チャージは、生協加入出資金・共済掛金・保険料等とあわせてお払込みください。手続き期日までにお払込みいただければ5%のプレミアがつき、

額面**52,500円**がカードにチャージされます。



「本人の病気やケガ」と「他人への賠償」に、備える保障が必要です

大学生になると、高校までとは大きく生活習慣や行動範囲が変わることで、病気や事故のリスクが高くなってしまいます。学生本人の病気やケガに備える保障と、意図せず他人に損害を与えてしまったときに備える保障の両方に加入していることが必要です。

最近では、各種の体験実習やインターンシップ（企業などでの就業体験）へ参加する場合、これら2種類の保障に加入している証明の提出を求められるケースが増えてきています。

本人の病気やケガ



他人への賠償



他人
(個人や企業など)

すべての新生生におすすめする
「基本プラン」

CO・OP学生総合共済

G1200コース

1年間の掛金 **14,400円**

- ケガによる通院は、1日目から90日分（固定具保障を含む）
- 入院は病気でもケガでも1日目から360日分
- 精神疾患の診療を受けたとき、こころの早期対応保障
- 重度後遺障害を負って復学した場合の学業復帰支援臨時費用も保障
- 扶養者もしものときも扶養者事故死亡・扶養者事故重度障害で学業継続を支援

19H 学生賠償責任保険

(一人暮らし特約なし)

1年間の保険料 **1,800円**

- 正課中及び日常生活中における賠償事故に備えた保障
- 国内の賠償事故に対しては安心の示談交渉サービス付
※名誉毀(き)損・プライバシー侵害事故等を除く
- アパート・寮などにお住まいで「お住まい」等を取り巻くリスクに備える一人暮らしのための保障が**不要な方**

卒業して社会人になったら
CO・OP 学生総合共済
新社会人コースへ継続可能
同封の「CO・OP学生総合共済パンフレット」
9ページをごらんください。



同封の「CO・OP学生総合共済」パンフレットを必ずご確認ください

- 「重要事項説明書」「契約意向確認書」(パンフレット「CO・OP学生総合共済」に掲載)を必ずお読みください。
- 保障開始日および保障期間は、パンフレット「CO・OP学生総合共済」に掲載の「重要事項説明書」「契約意向確認書」をご確認ください。

CO-OP学生総合共済契約引受団体 日本コープ共済生活協同組合連合会

さらに「安心プラン」 必要に応じて充実の保障とサービス

19W 就学費用保障保険(総合生活保険)

1年目の保険料 **2,600円**(1口)
(2028年卒業予定)

※私立大学の学費水準から(2口)**5,200円**での加入をおすすめします。 ※最大15口まで

- 扶養者が病気やケガ・死亡、等で扶養できなくなっても学業継続をサポート

学資費用実費の保障とは

- 大学に納付する授業料、実験・実習費など
- 大学からの指示に基づく教科書・教材などの購入費用 等

卒業までの期間が短くなるにしが、保険料は少なくなります。(1口)

1年目	2,600円
2年目	1,910円
3年目	1,200円
4年目	450円



住まいや自転車などでの「今、困った」を解決するサービス
4年間一括払いの会費 **9,450円**
※共済・保険とは別のサービスです

入学後、一人暮らしを始める方は

19HK 学生賠償責任保険

(一人暮らし特約あり)

1年間の保険料 **8,500円**

「一人暮らし特約あり」は、借用住宅の損害や家財・盗難にも対応し
さらに左ページの保障(19H)がすべて含まれます。

※「一人暮らし特約」のみの加入はできません

- 貸主に(大家)対する借家人賠償責任保障(示談交渉サービス付)や、自分の家財に対する保障
- ケガや病気のために3日以上入院し、親族がかけつける時の費用等も保障(父母駆けつけ費用保障)

※保険料・会費は2024年4月29日までに払込んだ場合の金額です。

生協・共済・保険加入について **よくいただくお問い合わせ**

「生協への加入は全員強制ですか？」

生協への組合員加入はあくまで任意の手続きです。学園大・商科大キャンパス内にある店舗・商品・各種サービスは、一時的な大学来訪者を除き、組合員以外に提供する事は法律で禁じられています。加入しないという選択肢は「卒業まで一度も学内の生協店舗・商品・サービスを利用しない」ということとなりますが、現実的には難しいでしょう。

新入生全員に10口の出資をお願いする理由は、安定的に組合員が増え続ける地域生協と違い、毎年新入生が加入する一方、卒業生が脱退してゆき、**出資金は卒業脱退時に定款の定めに基づき返還**されます。一定の組合員数の中で、自己資本比率を確保して安定運営していくためには、10口でご加入いただくことが必要です。卒業時には戻ってお金なので、何卒ご協力をお願い致します。



「親元から通うので心配ありません」

「他の保険に入っているのに生協だけ加入したいのですが？」

他の保障があっても、共済金の請求手続きはできます。

病気や事故で学生本人が普段の活動が出来ない時、学業への影響はもちろんです。アルバイトが出来ず収入が減ることも大きな問題です。夢や計画を目標にやっていたアルバイト収入が失われることで学生生活に大きな影響を与えます。学生総合共済は、他の保障がある場合でも請求手続きできますので、医療費以外の支出に充当することも出来ます。

「学生総合共済」は、営利を目的としない「学生どうしのたすけあい」の制度です

学生総合共済は、「学生どうしのたすけあい」で学生生活を守る」という理念のもと1981年に大学生協によって創設されました。

ケガや病気で講義に出られなかったり、アルバイトが出来ず困っている友達を、まわりの仲間が支援する…昔からあるそうした行為を、全国規模の枠組みで、継続可能な仕組みとしたのがこの制度です。

学生総合共済は「幸いにして卒業まで、一度も共済金を受けることは無かったけれど、私の掛金は全国の誰かの役に立っている」という善意に支えられ存続しています。大学生になったと同時に、この「たすけあいの輪」にもお入りいただくようお願いいたします。

誰ひとり、自分が「事故に遭うかも」「病気になるかも」とは、思っていませんでした。

北海学園生協組合員(学園大生・商科大生)だけで、毎年100件以上、総額で1千万円~2千万円以上の共済金をお支払いしています。

ご加入済みの保障の満期日や保障内容をご確認ください。

すでに十分な保障に加入していると思っていたのに、子供向け保険や共済が18歳や20歳で満期となり、いざというとき無保障だったというケースが少なくありません。また、成人向け保障に切り替わっている場合、対象となるリスク範囲や保険金額が大きく変わっている可能性があります。リスクの高い大学生活にも対応するか、加入済みの保障制度を改めてご確認ください。

大学生の生活に必要な保障内容が備わっているかご確認ください

- アルバイト中のケガも保障されるか?
- 留学中など海外でのケガ・病気も保障されるか?
- 危険を伴うスポーツでも保障の対象か?
- 入院で360日分の保障があるか?
- うつ病などのこころの病による入院も保障対象か?

北海学園生協がおすすめする加入プランと払込金額内訳

実家から通学・一人暮らし、それぞれに、お申込みが多い組合せをプランにまとめています

お問い合わせは 北海学園生活協同組合 011-811-8689 月~金: 10:00~18:00 (2-3月春休み期間: 10:00~15:00)	実家から通学		一人暮らし		その他の組合せ
	基本プラン	安心プラン	基本プラン	安心プラン	
① 生協加入出資金 1口1,500円×10口 15,000円 卒業脱退時返還 ※以下の各項目は生協加入が前提となります	●	●	●	●	● ②-⑥は生協加入が前提となります
② CO・OP学生総合共済 G1200コース 1年間の掛金 14,400円 学生本人のケガや病気に備える たすけあいの制度 2年目からは口座振替	●	●	●	●	地域生協でCO・OP学生総合共済に加入済の方や、ひとり暮らしで契約したお部屋の管理者指定の火災保への加入必須の方など、重複を避けて選択できます。
③ 学生賠償責任保険 1年間の保険料 1,800円 他人に迷惑をかけた場合の賠償責任を幅広く保障 2年目からは口座振替	●	●	●	●	
③ 学生賠償責任保険 1年間の保険料 8,500円 他人に迷惑をかけた場合の賠償責任を保障 19Hに加え一人暮らしの住まいの家財損害や盗難などの場合に保障 2年目からは口座振替			●	●	
④ 就学費用保障保険(19W) 2028年卒業予定 1年目の保険料 2,600円 扶養者にもしもの場合学業継続のため学費をサポート (1口) 2年目からは口座振替		(2口)5,200円		(2口)5,200円	
初年度 掛金・保険料の合計	16,200円	21,400円	22,900円	28,100円	
⑤ 学生生活110番 卒業予定年まで4年間一括払いの会費 9,450円 住まいや自転車などでの「今、困った」を解決するサービス		●	●	●	
⑥ G'pay 初回チャージ 50,000円 教科書など入学後に使うお金を前払いで5%プレミアの52,500円に。	●	●	●	●	●
払込合計金額	81,200円	95,850円	97,350円	102,550円	

卒業までの支払いイメージ

	入学時	2年目	3年目	4年目	卒業で返還
生協出資金	15,000円				
G1200コース CO・OP学生総合共済	14,400円	14,400円	14,400円	14,400円	
19H 学生賠償責任保険	1,800円	1,800円	1,800円	1,800円	
19HK 学賠+一人暮らし特約	8,500円	8,500円	8,500円	8,500円	
19W 就学費用保障保険 ※2口の場合	5,200円	3,820円	2,400円	900円	
学生生活110番	9,450円	4年間の会費一括払い			
G'pay 初回チャージ	50,000円	残高が減ったらレジでチャージ			
合計金額 (安心プランの場合)	95,850円 (実家から通学) / 102,550円 (一人暮らし)	20,020円 / 26,720円	18,600円 / 25,300円	17,100円 / 23,800円	

※初年度は一括お払込み ※2年目からの掛金・保険料は口座振替

- CO・OP学生総合共済は、学生組合員で発効日の年齢が満34歳以下の方がご加入できます。
- 学生賠償責任保険・就学費用保障保険は、大学生協の学生組合員がご加入できます。
- 就学費用保障保険の1口あたりの保険料・「学生生活110番」の会費は卒業までの期間により変わります。詳しくは各パンフレットをご確認ください。
- 「学生生活110番」は、共済・保険とは別のサービスです。全国大学生生活協同組合連合会の商品で、ジャパンベストレスキューシステム株式会社がサービスを提供しております。大学生協の組合員が加入できます。

「留学生・扶養を受けていない方」は学生総合共済の掛金・保障内容が異なりますので、コープ共済センターへお問い合わせください。

コープ共済センター 0120-16-9431

お申込方法

推薦選抜合格 2024年1月24日(水)
 一般・共通テストⅠ選抜合格 2024年3月17日(日)
 共通テストⅡ・特別選抜合格 2024年3月23日(土)

期日を過ぎても手続きは承りますが、遅くなりますと電子マネー登録が遅れ、教科書販売期間に間に合わないなどの問題があり得ます。

お申込は、パソコンやスマートフォンからインターネットで

加入Webシステム

コンビニ払い または クレジットカード精算

スマホ・PCでカンタン申込み!
 24時間手続きOK!
 その場で申込み完了!

インターネットを使わず申込みしたい方は下記あてにお電話で「加入申込書」をご請求ください。

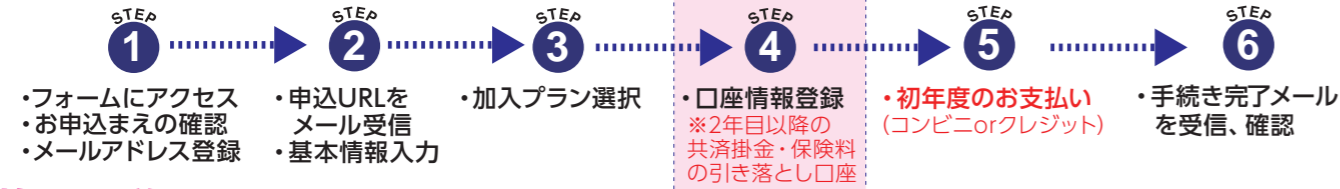
011-811-8689 月～金：10:00～18:00
 (2-3月春休み期間：10:00～15:00)

「加入申込書」と「郵便振替用紙」をご郵送しますので、必要事項ご記入の上、同封する返信用封筒でお送りください。あわせて同封する払込用紙にてお近くのゆうちょ銀行(郵便局)からお払込みください。
 ※払込手数料はご負担ください。

「STEP1」でメールアドレスを登録してから手続き完了まで **30分** 程度かかります。
 スマートフォンからもお手続きいただけます。
 メールアドレス登録後、1時間以内に手続きを開始してください。また、手続き中に中断すると再開することができなくなります。時間に余裕をもって手続きをしてください。

お申込合計金額に Web 加入システム利用料 **500円** が加算されます

手続きの流れ



始める前に...

初年度のお支払い法をえらんでお決めください
 コンビニ払い or クレジットカード精算

共済掛金・保険料の2年目以降の引き落とし口座情報をご用意ください。
 ご利用金融機関のサイトで入力が必要な口座情報をあらかじめご用意ください。扶養者様名義の口座登録をおすすめします。

入学するご本人のEメールアドレスと携帯電話番号をご準備ください
 Googleアカウント作成
 ご本人のメールアドレスは、在学中に変わらないよう、携帯キャリアのメールアドレスは避けた方が安全です。他にない場合はグループアカウント等の新規作成をおすすめします。
accounts.google.com

STEP 1 Web申込みフォームへアクセス、メールアドレスを登録する

まずはWeb申込みフォームへアクセスしてください。

札幌大学生協加入Webシステム
<https://join.univcoop.or.jp/z-web/kanyu/hokkai>



または
 北海学園生協ホームページの「受験生・新入生応援サイト」からも申込みフォームへアクセスできます。
[北海学園生協 新入生 検索](#)

- ① ご利用上の注意・同意項目を確認してチェックを入れてください。
- ② メールアドレス等を入力し登録してください。
- ③ 「ご加入手続き用URLのお知らせ」メールが届きます。
 ※しばらく待ってもメールが届かない場合は、受信設定のご確認をして再登録をしてください。

PCメール (@univcoop.or.jp)からのメールが届くよう設定(迷惑メール設定・フィルター設定等)のご確認をしてください。携帯キャリアのアドレスの場合、設定してなくてもPCメールをブロックする場合があります。上記アドレスを「後方一致」で「受信許可」に設定してください。

STEP 2 加入手続きページで、必要項目の入力と設定を行う

届いた「ご加入手続き用URLのお知らせ」メールに、お手続きページのURLをご案内しています。
 メール受信後、1時間以内に記載のURLをクリックして進み、必要項目の入力と設定を行ってください。

STEP 3 加入プランを選択する

7ページの表をご確認の上、加入プランをご選択ください。

※「安心プラン」「基本プラン」以外をご希望の方は「その他の組合せ」で申込内容を変更してください。
 ※一人暮らしで物件指定保険があり「学生賠償責任保険(一人暮らし特約あり)」に加入しない方も「その他の組合せ」で申込内容を変更してください。

STEP 4 2年目以降の共済掛金・保険料の引き落とし口座登録

学生総合共済、学生賠償責任保険、就学費用保障保険をお申し込みの方は、初年度のお支払いの前に、2年目以降の掛金・保険料の引き落とし口座の登録を行うことになります。

金融機関を選択してください。

ここから先は各金融機関のサイトへ移動します
 各サイトの指示に従い手続きを進めてください。

口座振替登録が中断された場合
 右記2つのどちらかのお手続きをお願いします。

① 郵送で手続きする
 次年度以降のお支払い手続きについては、振替口座登録・変更届を送付いたしますので、必要事項をご記入のうえ、ご返送をお願い致します。

② 翌朝6時以降に再度手続きする
 翌朝6時以降から、再度Webでの口座振替登録手続きが可能になります。一旦、画面を閉じ、翌日以降、改めて初めからお手続きをお願い致します。

STEP 5 初年度のお支払い

生協出資金、1年目の共済掛金、保険料等の支払い方法を「コンビニ払い」、または「クレジット精算」から選択します。

コンビニ払いの場合

ご希望のコンビニを選択し、指示にしたがって進めてください。
 (コンビニ各社によって、支払いの手順が異なります。)

送信日より6日以内にお支払いください。

- ① 「北海学園生協お支払い方法のお知らせ」というメールがまず届きます。
- ② コンビニでお払込みいただけます。

①の「お支払い方法のお知らせ」の段階では、まだお手続きは完了していません。必ずコンビニで払い込みください!

※支払期限を過ぎてしまった場合、お手数ですが「STEP1」のメールアドレスの登録からやり直してください。前回と同じメールアドレスでご登録いただけます。

クレジット精算の場合

クレジットカードの名義人はご扶養者様で構いません。

- 生年月日はカード名義人の生年月日を入力してください。
- 有効期限はカード記載の期限を入力してください。
- セキュリティコードはカードに記載されているものと一致しているかご確認ください。

間違えると先に進めません!

STEP 6 申し込み完了

「北海学園生協Web手続き完了のお知らせ」のメールが届きます。加入受付確認

メール本文中に「加入受付確認証」を表示するためのWebサイトのURLが記載されます。

照合番号は追加加入の際に必要です。お手元にお控えください。

「共済証書」「保険加入者証」の送付について

- 「共済証書」「保険加入者証」は、お申し込みが完了し内容に不備がなければ、おおむね2週間前後で扶養者様住所欄にご記入の住所へお送りします。
- 「一人暮らし特約あり」をお申し込みの方で、アパートの契約等で加入証明が必要な方は「Web手続き完了のお知らせメール」内に加入受付確認証へのリンクが表示されますので、こちらを提示してください。
- 紙の「加入確認書」が必要な方はコープ共済センター(0120-16-9431)までお電話ください。学生生活110番の会員証につきましては随時発送をいたします。原則、ご実家の住所へ発送をさせていただいております。

手続きが完了したら

スマートフォンでの「大学生協アプリ」の登録

決済完了後、「完了のお知らせ」とは別に「**重要**」大学生協加入組合員番号のお知らせと「**アプリ登録**」のお願いメールがとどきます。組合員番号と、大学生協アプリサイトのURLが記載されていますので、サイトに入ってパスワードを設定・登録してから、入学者ご本人のスマートフォンで、アプリのダウンロードと登録を行ってください。

大学生協アプリ案内サイト
 詳しくはこちらをご覧ください



アプリのダウンロード



豊平キャンパス生協食堂



約370席を持つ、学園大キャンパス最大の食堂です。毎日700~1,000名が利用しています。毎日30種類以上のメニューを提供しています。



食生活で健康を維持する力を身につけるよう、「定食」ではなく主菜・副菜等を組合せて選ぶカフェテリア方式をとっています。季節ごとのメニューや企画メニューフェアなどで飽きない豊富なメニューを提供しています。

大学生協食堂メニューの例



さば味噌煮 + 肉じゃが + ライス + 味噌汁

主菜・副菜を自由に
組み合わせて
(税込) 合計
¥495

主菜		
味噌カツ 363円(税込)	鶏唐揚げ 363円(税込)	アジの犬葉フライ 275円(税込)
副菜		
きんぴらごぼう 66円(税込)	切干大根とわかめ煮 88円(税込)	ほうれん草ゴマ和え 66円(税込)
丼やカレー・麺類も		
デミカツ丼 473円(税込)	ヒレカツカレー 462円(税込)	味噌ラーメン 418円(税込)

※価格はすべて2023年12月現在の価格です。



もちろん全店で電子マネー対応!!

豊平キャンパス

店の名が示すとおり、店内の大部分を占めているのは書籍。

もちろん大学の書店として各学部の研究分野に関わる専門書に始まり、文庫・新書や雑誌まで品揃えしていますが、その他に、大学生協が提供する商品・サービスの内、カタチのない物の多くはこのお店で提供されています。



パソコンサポート



新入生が共同購入する生協PCは4年保障で価格も有利! 困ったときはG'booksのPCカウンターでサポートしてもらえます。

自動車免許

運転免許は就活や資格試験で忙しくなる前、2年の終わりまでに取得すべき。自動車教習所の申込み、直接申込より安いG'booksで。



共済・保険

学生どうしのたすけあいの制度「学生総合共済」や「学生賠償責任保険」の相談も受け付けはG'booksです。



資格・検定

TOEICやマイクロソフトオフィススペシャリスト、簿記や宅建、司法書士など各種資格講座や検定の申込や相談もG'booksで。



留学・旅行・レンタカー



航空券やバック旅行の予約からレンタカーの手配まで。海外語学研修の相談や紹介、サークルやゼミの合宿旅行手配もここで。

ルームガイド



実家を離れて1人暮らしをする人にお部屋を紹介。学園周辺の物件を毎年多くの新入生に紹介しています。学園生を知り尽くしている生協だから安心です。1人暮らしで困った時の相談も生協なら安心。



登校したら一度は立ち寄る学園内コンビニエンス店舗です。おにぎり・パン・弁当や飲料やお菓子はもちろん、筆記具やノート、ルーブリーフ等の文具、プリンタ・インクやPCサプライ用品・スマホアクセサリー等も品揃えしています。

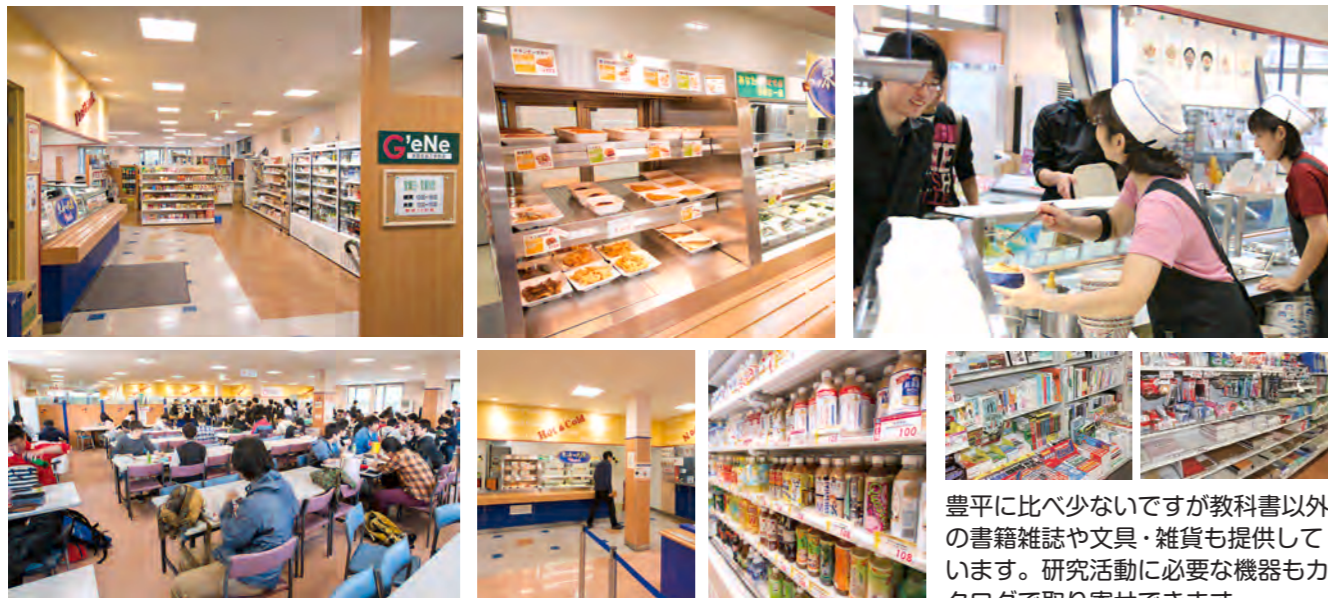




山鼻キャンパス



工学部生が2年次から通う中央区の「山鼻キャンパス」にはG'eNeがあります。小さなキャンパスですが購買書籍と食堂の店舗があります。食堂で提供されるメニューは基本的に豊平キャンパスG'caFeと同じです。このエリアは近くにコンビニもスーパーもないので、日常の食生活だけでなく、研究に必要な教材や教科書も提供し学生生活を支えます。自動車学校入校申込も受付しています。



豊平に比べ少ないですが教科書以外の書籍雑誌や文具・雑貨も提供しています。研究活動に必要な機器もカタログで取り寄せできます。

北海商科大キャンパス



通常、学園生は利用しませんが、学内資格講座などは商科大学の教室で開講される場合があります。



となりが学生談話室。地下1Fなのに太陽光が入る、くつろぎ空間です。学園大キャンパスG'caFeも使えますが、ここにも軽食コーナーがあります。



↑左は商科大・右に進むと学園大。地下鉄駅を通り、雨や雪でも外を歩かず両キャンパスを行き来できます。



商科大店は学園前4番出口のエスカレーターの途中、地下1階に。



STORE MAP



もちろん全店で電子マネー対応!!

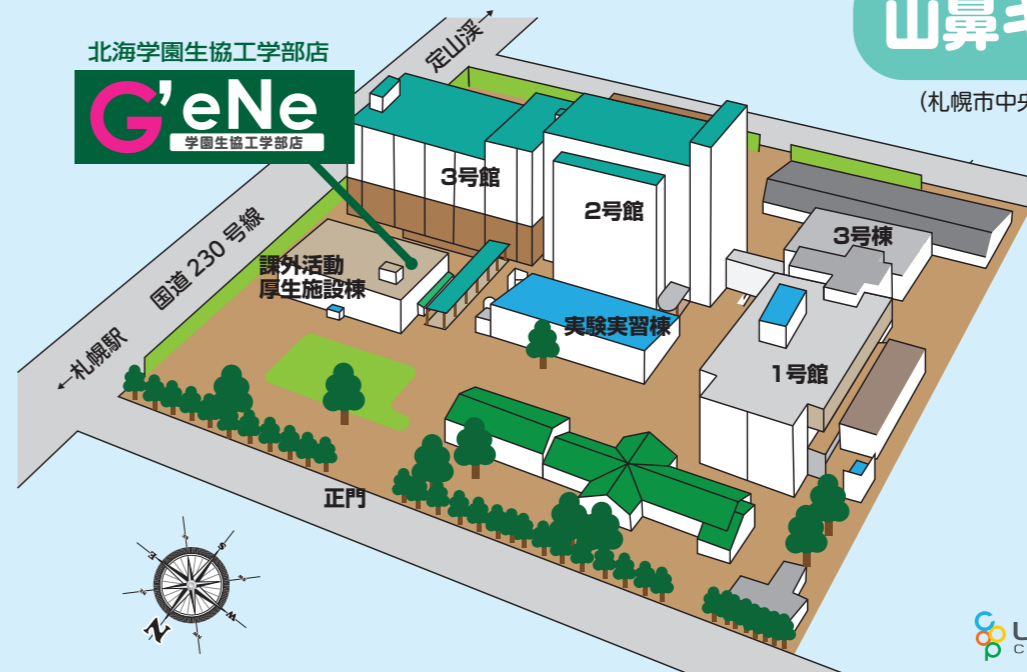
豊平キャンパス

(札幌市豊平区旭町4丁目)



山鼻キャンパス

(札幌市中央区南26条西11丁目)



学生総合共済普及活動にあたって

CO・OP学生総合共済のお勧めにあたり、「金融サービスの提供に関する法律」にもとづいて、つぎの勧誘方針を定めていますので、ご案内いたします。

- 1.CO・OP学生総合共済のお勧めにあたっては、消費生活協同組合法、金融サービスの提供に関する法律、消費者契約法、個人情報の保護に関する法律およびその他各種法令等を遵守し、適正なお勧めに努めます。
- 2.CO・OP学生総合共済のお勧めにあたっては、保障の内容、重要事項等を組合員の皆さまにご理解いただけるよう努めます。
- 3.CO・OP学生総合共済のお勧めにあたっては、組合員の皆さまの意向にそって、無理のない時間帯や場所等の配慮に努めます。
- 4.万が一共済金の支払事由が発生した場合におきましては、迅速かつ確かな共済金のお支払いができるよう努めます。
- 5.個人情報保護の重要性を認識し、ご契約に関する情報等については、適正かつ厳正に管理いたします。
- 6.組合員の皆さまのご意見等の収集に努め、今後の共済開発やお勧めに反映していくよう努めます。

日本コブ共済生活協同組合連合会

北海学園生活協同組合

生協定款・個人情報保護方針・ICカード約款も必ずご確認ください

www.hokkaido.seikyou.ne.jp/hokkai

定款：<https://www.hokkaido.seikyou.ne.jp/hokkai/teikan/>

個人情報保護方針：<https://www.hokkaido.seikyou.ne.jp/hokkai/privacy-policy/>

ICカード利用約款：https://www.hokkaido.seikyou.ne.jp/hokkai/ic_ya/



北海学園生活協同組合

お問い合わせは

011-811-8689 月～金：10:00～18:00
(2-3月春休み期間：10:00～15:00)