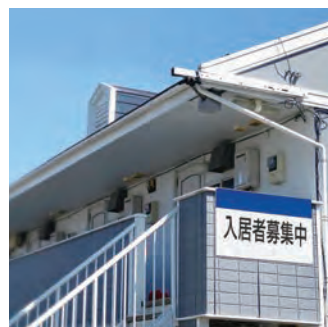




# 2025 大学生協のお部屋さがし ルームガイド

北海道教育大学生活協同組合岩見沢キャンパス



# 新入生の皆さん、合格おめでとうございます

はじめて親元を離れて大学生活をはじめる新入生の皆様は、まず住居をどう決めたらよいかわ不安を感じていることと思います。北海道教育大学生活協同組合岩見沢キャンパスでは、そんな皆様が安心して大学生活がはじめられるよう、ルームガイドを作成いたしました。

お部屋探しの参考にしていただければと願っています。また、お部屋のことだけでなく、大学周辺の地理や気候、大学生活についてもお気軽にご相談ください。

## このガイドの利用にあたって

- (1) 希望の物件が見つかりましたら、以下の方法でご契約ください。本書に記載されている連絡先へ直接ご自身で連絡を取り、交渉・契約をしてください。生協では部屋の空き状況は把握しておりません。
- (2) 掲載している物件は、家主さん並びにマンション・アパート管理会社等からの情報をもとに掲載しており、その書き方等は統一されていません。空き部屋の状況や、間取り等正確な情報については、各自電話や下見などの際に必ずご確認ください。
- (3) 契約する前に家賃等についてもう一度ご確認ください。(敷金は本当に返ってくるのか、違約金が必要になるのはどんな場合か、仲介料は必要かどうか、等)
- (4) このガイドは2024年10月に家主さん並びにマンション・アパート管理会社等から寄せられた情報をもとに作成しているため、空き部屋の状況はもちろん、家賃等の掲載内容が変更になっている場合があります。掲載内容について、変更がないかどうか各自で必ずご確認ください。

## 知っておきたい専門用語

### 物件情報・契約書

#### 家賃

物件賃貸料、月極めがほとんどです。多くの場合、契約時に「前家賃」として支払います。月の途中で契約した場合は、その月の日割り家賃+翌月分が必要となります。

#### 敷金

入居者の賃料支払い債務、その他の債務を担保する目的で契約時に支払います。契約終了後、入居者に賃料債務、その他の債務不履行があれば差し引いた残額が返還されるのが一般的です。

#### 礼金

文字通り入居に際して貸主に支払うお礼的なもので、敷金と違って返還されません。契約時に1回のみ。

#### 共益費(管理費)

エントランスや廊下の電気などの建物の共用設備の維持に必要なお金。管理費ということもあります。

#### 仲介手数料

部屋を紹介してくれた仲介業者に対して払う手数料。通常、家賃の1ヶ月分。

### 重要事項説明書

契約締結前までに渡される書面で、その不動産に関する権利関係や取引条件等について書かれています。必ず読むようにしましょう。

#### 契約形態

1年あるいは2年契約が多いです。物件や地域によっては、契約の更新の際に更新料が必要な場合があります。

#### 契約の解除に伴う違約金

契約期間内に入居者から解約を申し込む場合、解約予告期間を過ぎて申し込むと予告期間に満たない賃料分が契約違約金として発生する場合があります。

#### 現状回復義務

入居者の管理や手入れ不足によるものや入居者の使用により発生した破損や故障は、入居者の費用負担で回復する必要があります。国土交通省のガイドラインによると、カーペットに飲物等をこぼしたシミや台所の油汚れ、風呂・トイレ・洗面台の水垢・カビなどの汚れ、不注意によるフローリングの色落ち、キャストつき家具による床の傷やへこみ等が入居者負担といわれています。



# 契約から入居までのキーポイント

## 契約に必要なお金は？



## 入居までにしておくこと

☆入居する1週間前までには、引っ越し予定日の時間を、大家さんもしくは管理会社に電話連絡して下さい。その時間しておくことは…

◎鍵の受け取り方法 (どこで、いつ、だれから、など)

◎電気・ガス・水道の開栓方法

### ●電気

北海道電力が配布したハガキ (ブレーカーまたはポストに入っています) か電話でお申し込み下さい。入居した日からすぐに使用できます。ブレーカーが降りている場合がありますので、ブレーカーを上げて通電を確認して下さい。  
ほくでん契約センター……0120-12-6565

### ●水道

電話で岩見沢市水道部に連絡して下さい。  
岩見沢市水道部・給水営業係  
……0126-23-4111 内線285~288

### ●ガス

使用する前にガス会社の人に開栓してもらいます。その時必ず本人の立ち合いが必要です。

★都市ガスの場合……使用する前日までに電話で連絡して、立ち合いの日時を決めてください。  
岩見沢ガス (株) 営業部  
……0126-22-2158

★LPガスの場合……それぞれの建物で業者が決まっていますので、大家さんに連絡先を聞いて、電話で連絡し立ち合いの日時を決めて下さい。

その他転出届け、住所異動届け、郵便局へ移動通知、銀行口座の開設、自分用の印鑑を作ること等をしていくとよいでしょう。



## CHECK POINT

### □建物の構造

木造・鉄筋・鉄骨などがあります

### □換気扇

回してみて風量などの確認を

### □玄関

靴は何足置けるスペースがあるか

### □トイレ

一度座ってみよう

### □風呂

ゆっくり浸りたいなら大きさを確認

### □流し台

調理スペースは十分あるか確認

### □冷蔵庫スペース

電源の位置も考慮しよう

### □洗濯排水口

場所、サイズ、蛇口の形の確認

### □収納スペース

荷物や服はドンドン増えていくもの

### □コンセント

位置と数は必ず確認しよう

### □カーテンレール

レールの本数と窓の大きさ

### □照明

取り付け位置とコネクタの形

### □テレビアンテナ

端子の形は必ずチェック

### □回線

固定電話回線やインターネット回線

### □灯油タンク

外付けだと不在時でも給油が可能

### □駐輪場・駐車場

止めるところを確認

### □カビや破損箇所

見つけたらスグに大家さんに報告を

# 合格から入学までの手続きの流れ

教育大学への入学手続きと合わせ、一人暮らしをはじめる準備も必要となり、合格発表から入学式まではやる事がたくさんです。そこで、合格発表から入学式までにご用意いただきたいことをまとめました。

ご覧いただき、手続き漏れのないようにご用意をお進めください。

## 合格発表・入学手続き

1

まずは、北海道教育大学への入学手続きを済ませましょう。

推薦合格の方 **2/19(水)**まで

前期合格の方 **3/15(土)**まで

後期合格の方 **3/27(木)**まで

## お部屋探し・家具・家電のご用意

2

この「ルームガイド2025」をご覧ください、新しいお住まいを見つけてください。

※岩見沢キャンパスでは住居の紹介をしておりません。

掲載物件の連絡先に直接お問い合わせください。

新居が決まったら、安心の4年保証がついている、生協の家具・家電もぜひご用意ください。インターネット・お電話・FAXでのお申し込みが可能です。また、引っ越しのお申し込みも必要となります。3月は引っ越しシーズンのため、早目の予約をおすすめします。



## 生協・共済・保険加入

3

「加入手続きのご案内および申込書」をご覧ください、インターネットもしくは郵送にて、生協・共済・保険への加入手続きを行ってください。

一人暮らしをされる方は、「学生賠償責任保険・一人暮らし特約あり」にぜひご加入ください。「学生賠償責任保険・一人暮らし特約あり」の詳細につきましては、同封のパンフレット「CO・OP学生総合共済」をご覧くださいませるか、お電話にてお問い合わせください。

推薦合格の方 **1/24(金)**

前期合格の方 **3/15(土)**

後期合格の方 **3/27(木)**

※上記期日を過ぎてしまった方は、お電話にてお問合せください。(TEL:011-778-8861)



## パソコンのご用意 教育大生はmyパソコンの所持が必須です

4

大学生活に必須のパソコンも入学前までに準備が必要です。教育大生協ではメーカー保証に加え、破損・液晶漏れ・水漏れ等の動産保証4年間対応で、大学推奨スペックを全て満たしているため、卒業まで安心して使用出来ます。

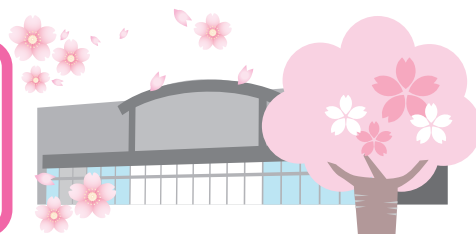
新学期のみに販売するパソコンのため台数制限となっております。ご購入はお早めに!



## 入学式

5

日程・会場は大学ホームページをご確認ください。





# 教育大学生協おすすめプランと払込金額内訳

一人暮らしを始める  
学生へのおすすめ加入型  
はこちらです。(参考用)

生協加入 出資金 (20口)	CO・OP 学生総合共済 G1200コース (1年)	学生賠償責任保険 一人暮らし特約あり 19HK (1年)	就学費用保障保険 19W2口 (1年)	学生生活 110番 (4年)	生協電子マネー hue-pay (入学前チャージ)	ミール プラン
20,000円	14,400円	8,500円	5,220円※1	10,400円	40,000円	51,000円

**教育大まるごと安心プラン**  
149,520円

**ベーシックプラン**  
133,900円

●	●	●	●	●	● (40,000円)	●
●	●	●			● (40,000円)	●

※1 就学費用保障保険の保険料は、「CO・OP学生総合共済」パンフレットP27をご覧ください。

## どうして生協に加入する必要があるの？

生協のサービスを受けるには、生協組合員になることが必須となります。組合員となることで、教科書のポイント還元や自動車学校・スクール費用の組合員割引など、生協が提供する様々なサービスを受けることができます。お預かりする出資金は卒業時に定款の定めに基づき返還されます。みなさまからお預かりする出資金を元に生協は運営を行っておりますので、安定した生協運営のために、生協への加入をお願いしています。

## 寮へ入るのですが、火災保険への加入は必須ですか？

入寮の必須条件ではありませんが、お部屋にもしものことがあった場合の保障として、学生賠償責任保険・一人暮らし特約ありの加入をおすすめします。こちらに加入することで、借用住宅・家財の損害への保障、水もれなど、他室の方へ損害を与えた場合などの保障にも備えます。

よくある  
質問



## すでに他の保険に入っています。学生総合共済は必要ですか？

他の保険から保険金が支払われても、学生総合共済への給付申請ができます。また、治療実費の保障ではなく、入院・通院などの事実に基づいた定額での保障です。大学生の多くがアルバイトを行っていますが、ケガ・病気できなくなると、経済的不安が高まります。そのような時に支えとなるのがCO・OP学生総合共済です。すでにお入りの保険とあわせて、CO・OP学生総合共済のご加入をご検討ください。

## 学生生活110番って何ですか？

学生のみなさまの様々な悩み・トラブルに対して、相談・各種機関の窓口紹介・トラブル出動サポートを24時間365日提供しています。自宅のカギの紛失や、出先での自転車パンク、夜間緊急病院の紹介など、学生生活で起こりうる様々なトラブルに対応しております。すぐに駆け付けることの難しいご両親に変わり、はじめての一人暮らしをしっかりとサポートさせていただきますので、ぜひご加入ください。

## 生協加入や共済・各種保険についての詳細は、以下のパンフレットをご覧ください。



▲CO・OP学生総合共済



▲学生生活110番

## 加入申込みの手続きは…

「加入手続きのご案内」をご覧ください。

**申込期日まで手続きをお済ませください!**



▲加入手続きのご案内

各種加入の  
お申し込みは  
こちらから



▲Web加入サイト

**岩見沢**  
**ガイドマップ**<sup>®</sup>

①～⑧は、本誌掲載の物件です。  
★は、広告掲載のある不動産業者です。





緑が丘

1

## ニューハイツ丸友<sup>①</sup>

(緑が丘1丁目6-2)

大学まで 徒歩10分

駅まで 徒歩20分

バス停まで 徒歩3分

家賃 **35,000円**  
**38,000円**  
**39,000円**  
敷金 1ヶ月 共益費 500円

手数料  
無料

地デジ対応

Bフレッツ



- 構造: 木造2階建 (改築22年)
- 戸数: 10室
- 間取り: 6+10+3畳
- 電気/ガス/水道: メーター
- 食事: なし
- 電話: なし・配線あり
- その他設備

- 駐車場: あり(先着順10台)無料
- 台所: 専用
- 風呂: 専用
- トイレ: 専用  
ウォシュレット
- 玄関: 専用

仮おさえ  
不可

お問い合わせ先

大津 幹代  
0126-22-5535

ユーティリティ モニター付インターホン  
電子レンジ 全自動洗濯機 冷蔵庫  
ベッド ストープ ガスコンロ

美園

2

## ニューハイツ鈴蘭<sup>②</sup>

(美園1条1丁目4-18)

大学まで 徒歩15分

駅まで 徒歩15分

バス停まで 徒歩1分

家賃 **25,000円**  
**27,000円**  
**29,000円**  
敷金 1ヶ月 共益費 0円

手数料  
無料

地デジ対応

Bフレッツ



- 構造: 木造2階建 (改築21年)
- 戸数: 7室
- 間取り: 8+6畳
- 電気/ガス/水道: メーター
- 食事: なし
- 電話: なし・配線あり
- その他設備

- 駐車場: あり(先着順7台)無料
- 台所: 専用
- 風呂: 専用
- トイレ: 専用  
ウォシュレット
- 玄関: 専用

仮おさえ  
不可

お問い合わせ先

大津 幹代  
0126-22-5535

モニター付インターホン 電子レンジ  
全自動洗濯機 冷蔵庫 ベッド  
ストープ コンロ

緑が丘

3

## 丸友マンション<sup>③</sup>

(緑が丘1丁目1-11)

大学まで 徒歩10分

駅まで 徒歩20分

バス停まで 徒歩3分

家賃 **25,000円**  
**28,000円**  
敷金 1ヶ月 共益費 0円

手数料  
無料

地デジ対応

Bフレッツ



- 構造: 木造2階建 (改築22年)
- 戸数: 6室
- 間取り: 10+4.5畳
- 電気/ガス/水道: メーター
- 食事: なし
- 電話: なし・配線あり
- その他設備

- 駐車場: あり(先着順6台)無料
- 台所: 専用
- 風呂: 専用
- トイレ: 専用  
ウォシュレット
- 玄関: 専用

仮おさえ  
不可

お問い合わせ先

大津 幹代  
0126-22-5535

モニター付インターホン 電子レンジ  
全自動洗濯機 冷蔵庫 ベッド  
ストープ ガスコンロ

緑が丘

4

## 杉林ハイツ 緑が丘<sup>④</sup>

(緑が丘6丁目309-63)

大学まで 徒歩15分

駅まで 徒歩40分

バス停まで 徒歩5分

灯油無料

家賃 **28,000円**  
敷金 1ヶ月 共益費 0円

手数料  
無料

地デジ対応

Bフレッツ



- 構造: 木造2階建 (改築30年)
- 戸数: 10室
- 間取り: 9.5畳
- 電気/ガス/水道: メーター
- 食事: なし
- 電話: 配線のみ
- その他設備

- 駐車場: あり(無料)ロードヒーティング
- 台所: 専用
- 風呂: 専用
- トイレ: 専用
- 玄関: 専用
- 特記事項

連帯保証人要・ペット相談可・車の方歓迎

お問い合わせ先

杉林 靖子  
080-6526-4827

ガスコンロ 給湯器 冷蔵庫  
ベッド FFストーブ 照明  
テレビ BSアンテナ 冷暖房(冷暖)  
WiFi無料

12  
東1

## 5 シェアハウス沼田

(12条東1丁目13-2)

大学まで 徒歩15分

駅まで 徒歩30分

バス停まで 徒歩1分

家賃 **25,000円**

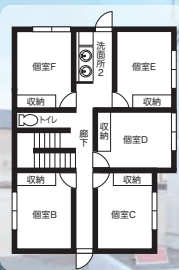
女性専用・管理人同居

敷金 1ヶ月

手数料  
無料

地デジ対応

Bフレッツ



- 構造: 木造2階建 (令和4年築)
- 戸数: 5室
- 間取り: 6畳
- 電気/水道: 別途
- 食事: 各自
- その他設備

電子レンジ なべ・食器 全自動洗濯機  
冷蔵庫 BSアンテナ Wi-Fi無料  
照明 暖房 クローゼット  
TVモニター付インターフォン

- 駐車場: あり
- 台所: 共同
- 風呂: 共同
- トイレ: 共同 (ウォシュレット)
- 玄関: 共同

お問い合わせ先

沼田 三喜子  
080-6919-1338  
(AM7:00~PM7:00)

緑が丘

## 6 ユーアイハイツ

(緑が丘1丁目110-12)

大学まで 徒歩10分

駅まで 徒歩30分

バス停まで 徒歩2分

1日1回  
ラーメン無料  
(800円のみ)

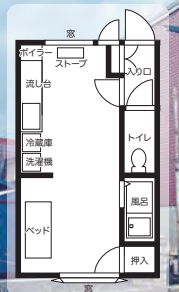
家賃 **20,000円**より  
**33,000円**

敷金 なし 共益費 1,000円

手数料  
無料

地デジ対応

Bフレッツ



- 構造: 木造2階建 (改築14年)
- 戸数: 17室
- 間取り: 12~14畳
- 電気/ガス/水道: メーター
- その他設備

ストーブ ベッド 洗濯機  
冷蔵庫 ガスコンロ 流し台  
TVモニター付インターフォン  
エアコン (一部の部屋のみ設置)  
ウォシュレット (一部の部屋のみ設置)

- 食事: 可能
- 電話: なし
- 駐車場: あり (無料)
- 台所: 専用
- 風呂: 専用
- トイレ: 専用
- 玄関: 専用

飯おさえ  
不可

お問い合わせ先

緑が丘 らい久 (高橋 正志)  
9:30~16:30/0126-22-7003  
夜間/080-7230-4612

6  
西9

## 7 ミラコスタ岩見沢

(6条西9丁目9-35)

大学まで 徒歩15分

駅まで 徒歩10分

バス停まで 徒歩5分

家賃 **21,000円**  
**22,000円**  
**23,000円**敷金 なし 共益費 3,000円  
Vサポート 2,750円 (保証委託料 2,000円)手数料  
1.1ヶ月分

地デジ対応



- 構造: 木造2階建 (築50年)
- 戸数: 6室
- 間取り: 1F/6+4.5+7畳  
2F/6+10畳
- その他設備

FFストーブ 給湯器  
①冷蔵庫・全自動洗濯機・電子レンジ  
→レンタル(5,500円)  
②テレビ・テレビ台→レンタル(5,500円)  
①②セットでレンタル(8,800円)  
賃料+3,000円でエアコン設置可能

- 電気/ガス/水道: メーター
- 食事: なし
- 電話: なし
- 台所: 専用 (ガスコンロなし)
- トイレ: 専用 ウォシュレット
- 駐車場: なし
- 風呂: 専用
- 玄関: 専用

お問い合わせ先

(株)ヴィーガーコーポレーション  
047-401-0100

美園

## 8 ハッピーレジデンス

(美園4条7丁目1-11)

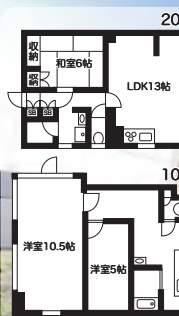
大学まで 徒歩10分

駅まで 徒歩15分

バス停まで 徒歩3分

家賃 **42,000円**  
**55,000円**敷金 なし 共益費 3,000円  
Vサポート 2,750円 (保証委託料 2,000円)手数料  
1.1ヶ月分

地デジ対応



- 構造: 鉄筋コンクリート3階建 (改30年)
- 戸数: 6室
- 間取り: 101号/10.5+5畳+DK  
202号/6+LDK13畳
- その他設備

FFストーブ 給湯器 照明  
エアコン

①冷蔵庫・全自動洗濯機・電子レンジ  
→レンタル(5,500円)  
②テレビ・テレビ台→レンタル(5,500円)  
①②セットでレンタル(8,800円)

- 電気/ガス/水道: メーター
- 食事: なし
- 電話: なし
- 駐車場: あり (3,000円)
- 台所: 専用 (101号ガスコンロなし)
- 風呂: 専用
- トイレ: 専用 ウォシュレット
- 玄関: 専用

お問い合わせ先

(株)ヴィーガーコーポレーション  
047-401-0100



# お部屋探しは エイブル岩見沢店へ！



Urban Village IWAMIZAWA  
Rebirth ~ life with art,music...

**入居者募集中！**

**岩見沢唯一の  
音楽防音スタジオ完備**

♪楽器などの練習を自由な時間に！  
自分だけの空間で♪

**グランドピアノ  
C3L**



**防音室は選べる3タイプ！**

- ♪グランドピアノが入ったタイプ
- ♪アップライトが入ったタイプ
- ♪楽器の入っていないタイプ



**アップライト  
YM5**

♪防音室内、エアコン・無料 Wi-Fi 完備♪

※防音室のみの契約は不可「居室＋防音室」or「居室」のみの契約が出来ます。

**岩見沢市5条西3丁目**

- ・学校まで約1.8km
- ・中心街・コンビニまで300m
- ・ドラッグストアまで200m

1R・1LDK



家賃 4.8 万～

Specification

- デザイナーズマンション●オール電化●防音スタジオ19部屋●オートロックシステム●シャワートイレ●シャワーブース●インターネット光対応
- エレベーター●B・C・S対応●トランクルーム●駐車場、駐輪場●宅配ボックス●集合郵便受け●玄関前ロードヒーティング●マンション専用ゴミ置き場

**1K～ 美園 5条7丁目 家賃 39,000 円～**  
学校まで約 1.4km 敷金 1ヶ月 共益費 2,000 円  
バス・トイレ別、ガスコンロ付、暖房器、エアコン  
シャンドレ、温水洗浄便座、TV モニターホン、照明

**1K～ 10条西4丁目 家賃 40,000 円～**  
学校まで約 1km 敷金 1ヶ月 共益費 2,000 円  
バス・トイレ別、ガスコンロ付、暖房器、エアコン  
シャンドレ、温水洗浄便座、TV モニターホン、照明

**1LDK 7条西8丁目 家賃 58,000 円**  
学校まで約 1.7km 敷金 1ヶ月 共益費 2,000 円  
バス・トイレ別、IH キッチンヒーター付、暖房器、エアコン  
シャンドレ、温水洗浄便座、TV モニターホン、照明

学生割引あり♪資料請求無料♪資料はメール・郵送でもお送り出来ます♪

お部屋探しは

**エイブル**

リフォテックス 検索

有限会社 リフォテックス  
エイブルネットワーク岩見沢店  
岩見沢市9条西6丁目4番地

TEL: (0126) 35-5115

mail: able-iwamizawa@dolphin.ocn.ne.jp







2024年オリコン顧客満足度・調査  
不動産仲介 賃貸 北海道 第1位

# JOG学割



早トク  
1月31日まで  
の申し込みで  
仲介手数料

当社管理物件は、

70% OFF

仲介手数料

50% OFF

2月1日  
3月31日  
の申し込みで

当社管理物件以外  
仲介手数料  
30% OFF

JOG  
リターン割  
1.5倍アップの引越時も、  
仲介手数料  
50% OFF

スライム物件  
多数  
賃料発生は  
3/1から

3/2025  
31まで

学割適用条件

- 高校・大学・専門学校（専修学校）・高等専門学校に在籍している学生（高校生・大学生）が主たる入居者となる契約を締結してください。
- 2024年11月1日～2025年3月31日の期間中に学割対象物件にお申込みいただいた場合に適用となります。
- 前向き～学生証又は在学通知書をご提示ください。学割希望は申込書に記載ください。

※学割の適用は申込書に提出された写真と一致する必要があります。●学割適用は申込書の提出、審査の結果となります。●学割適用は申込書の提出、審査の結果となります。●学割適用は申込書の提出、審査の結果となります。

1.5倍アップの引越時も、仲介手数料50%OFF  
お問い合わせ：011-232-3030 / 011-232-3777  
JOG 常口アトム



JOG  
常口アトム

**JOG**  
常口アトム

岩見沢エリア  
**岩見沢支店**

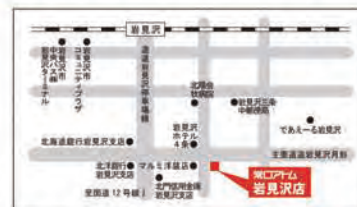


岩見沢市4条西4丁目5番地 グレイス寺江ビル 1F TEL.0126-20-1902

株式会社 常口アトム

北海道知事 石狩 (3) 第7934号 (公社) 北海道宅地建物取引業協会会員 (一社) 北海道不動産公正取引協議会加盟

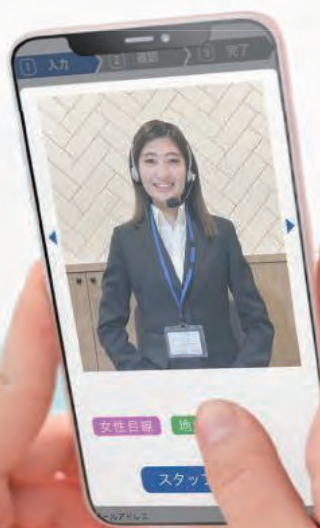
取引態様：媒介





# ～ 新生活のお部屋探しを全力サポート ～

岩見沢を知り尽くした地元スタッフが地域情報含めてご提案いたします



お部屋探しの  
新しいカタチ

オンライン接客



オンライン内覧



オンライン重説



郵送



来店しないお部屋探し

Dramatic Communication

アパマンショップ  
NETWORK

ONLINE

お問い合わせは フリーダイヤル

TEL 0120-27-1000

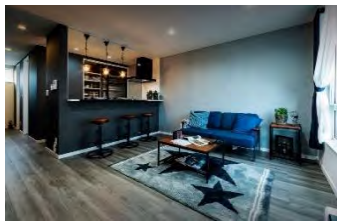
【店舗接続番号】

073706

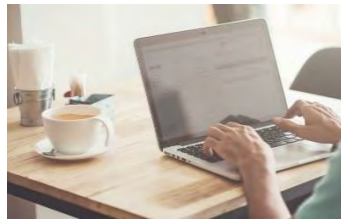
多種多様なニーズにお応えいたします！



【家具・家電付き】



【デザイナーズ】



【インターネット無料】



【楽器相談可】

アパマンショップだから出来るサービス実施中

教育大学生割引

仲介手数料の50%をキャッシュバック！

通常、賃料1ヶ月分の仲介手数料を半額に！

キャッシュバックは仲介手数料より相殺致します。

キャンペーン実施

アパマンショップならではのキャンペーン

「コラボグッツ」や「家電が当たる」etc.を例年実施！

今年のキャンペーンは12月頃発表予定♪

資料請求

資料は LINE・メール・郵送 でお送り出来ます

資料請求は 無料 です！

お部屋探しの事前検討にお役立て下さい。



北海道教育大学岩見沢校の皆様へ

# 家具・家電付き物件



★ 北海道教育大学岩見沢校

copyright(C)2024 ZENRIN CO., LTD. (Z24LE第1888号)

## ① レオパレスセレンテep

函館本線「岩見沢」駅バス16分

**家賃:41,000円 ~ 46,000円**

共益費:4,000円 ~ 環境維持費:550円(税込)

AP番号:32770

■所在地/北海道岩見沢市春日町1-14-10



火災保険:13,130円~  
(契約期間:2年)  
礼金:1ヵ月 敷金:0ヵ月  
仲介手数料:無  
取引態様:貸主

■専有/23.18㎡ ■完成年月/2007年09月

■駐車場/有 ■入居可能日/2024/10/16~



## ② レオパレスファミリアII

函館本線「岩見沢」駅歩24分

**家賃:41,000円 ~ 46,000円**

共益費:4,000円 ~ 環境維持費:550円(税込)

AP番号:29717

■所在地/北海道岩見沢市十一條東1-2-5



火災保険:13,130円~  
(契約期間:2年)  
礼金:1ヵ月 敷金:0ヵ月  
仲介手数料:無  
取引態様:貸主

■専有/23.18㎡ ■完成年月/2006年09月

■駐車場/有 ■入居可能日/2024/10/16~



## ③ レオパレスあどがわ

函館本線「岩見沢」駅歩23分

**家賃:51,000円 ~ 52,000円**

共益費:6,500円 環境維持費:550円(税込)

AP番号:42199

■所在地/北海道岩見沢市美園一条2-1-1



火災保険:13,130円~  
(契約期間:2年)  
礼金:1ヵ月 敷金:0ヵ月  
仲介手数料:無  
取引態様:貸主

■専有/23.18㎡ ■完成年月/2009年09月

■駐車場/無 ■入居可能日/2024/10/16



## ④ レオパレスアリエス

函館本線「岩見沢」駅歩25分

**家賃:38,000円**

共益費:4,000円 環境維持費:550円(税込)

AP番号:29813

■所在地/北海道岩見沢市美園三条1-2-2



火災保険:13,130円~  
(契約期間:2年)  
礼金:0ヵ月 敷金:0ヵ月  
仲介手数料:無  
取引態様:貸主

■専有/23.18㎡ ■完成年月/2006年09月

■駐車場/有 ■入居可能日/2024/11/14



## ⑤ レオパレスレオ

函館本線「岩見沢」駅歩26分

**家賃:39,000円 ~ 44,000円**

共益費:4,000円 ~ 環境維持費:550円(税込)

AP番号:42863

■所在地/北海道岩見沢市美園三条1-2-17



火災保険:13,130円~  
(契約期間:2年)  
礼金:0ヵ月 敷金:0ヵ月  
仲介手数料:無  
取引態様:貸主

■専有/23.18㎡ ■完成年月/2010年01月

■駐車場/有 ■入居可能日/2024/10/16~



## ⑥ レオパレスリブラ

函館本線「岩見沢」駅歩27分

**家賃:44,000円 ~ 46,000円**

共益費:6,500円 環境維持費:550円(税込)

AP番号:31489

■所在地/北海道岩見沢市美園三条2-2-2



火災保険:13,130円~  
(契約期間:2年)  
礼金:0ヵ月 敷金:0ヵ月  
仲介手数料:無  
取引態様:貸主

■専有/23.18㎡ ■完成年月/2007年01月

■駐車場/有 ■入居可能日/2024/10/16~



上記以外にも物件は多数ございます。空室や料金など詳しくはお問い合わせください!

株式会社 レオパレス21

宅地建物取引業者免許/国土交通大臣免許(12)第2846号  
本社/東京都中野区本町2-54-11

レオパレスセンター新さっぽろ

北海道札幌市厚別区厚別中央1条6-2-15新札幌センタービル1F

TEL.050-2016-2261

FAX.011-891-3470

営業時間 10:00 - 18:00

制作日:2024年10月16日





NHK北海道から、  
ひとり暮らしの 学生のみなさまへ

受信料  
免除で

# スマホやパソコンで NHKの番組が見られます



利用登録は  
こちらから

<https://plus.nhk.jp/info/>

メールアドレスとパスワードを入力するだけで  
すぐに見逃し配信をご覧いただけます

※放送受信契約のある世帯の方が追加のご負担なく利用できるサービスです



かんたん!!

NHK受信料の学生免除  
お手続きはお済みですか?

一人暮らしの学生のみなさまは  
受信料が全額免除になる制度があります



手続きはこちらから



NHK北海道が取材した情報をお好きなところで!



お問い合わせ・NHKふれあいセンター

■放送受信契約のお申し込みや転居のご連絡  
フリーダイヤル **0120-151515**

■放送受信料についてのお問い合わせ  
ナビダイヤル **0570-077077**

受付時間: 午前9時～午後6時[土・日・祝日も受付]

お客様の使いの電話から上記のフリーダイヤル・ナビダイヤルをご利用にならない場合は

**050-3786-5003**

をご利用ください。

受付時間: 午前9時～午後6時[土・日・祝日も受付]

※番号のおかけ間違いにご注意ください。

## 公式LINEの友だち登録をお願いします!



北海道教育大生協新入生応援LINEでは

- ・新入生に向けた情報発信!
- ・個別チャットでの相談受付

を行っています!

お得な情報いっぱい! ぜひご登録ください!



### 「転居届」を出すときのポイント

転居届は、最寄りの郵便局で「転居届用紙」に記入し、提出します。手続きには1週間程度かかるので、新居が決まったら早めにお手続きしましょう。

#### ここでポイント

転居届を出すときは、「旧住所」は書かず、「新住所」のみ記入することをおすすめします。



旧住所を記入した場合、1年間の転送期間が終わると、実家住所宛の郵便物が届かなくなることがあります。新住所のみ記入して提出すると、転送期間を過ぎても、実家宛の郵便物がこれまで通り届きます。





便利な  
合格前予約  
**OK!**

新生活に必要な家具・家電・生活雑貨が

**まるっと  
見つかる、届く!**



大学生協の新生活用品は一括保管、一括出荷!  
新生活スタートは「**まとめて同じ日に届く**」が断然便利!

大学生協の用品「**3**つの安心・**8**つのメリット」

＼選んで安心／

- ①大学生に必要なものが  
**まるごとそろろう!**
- ②引越し先や引越し日が未定でも  
**予約注文OK**
- ③配達指定日の10日前までは  
変更・キャンセル  
**無料対応**

＼買って安心／

- ④配達料**無料**で  
**指定日・時間帯に届く**  
※1回のお届け金額(サポート料金除く)9,800円以上の場合。
- ⑤正午までのWeb注文で  
**最短当日出荷**
- ⑥家具・家電  
**組立設置サポート** (有料)  
※組立設置依頼品は別便にてお届け、時間帯指定はできません。

＼使って安心／

- ⑦大物家電  
**4年間  
無料保証**  
冷蔵庫・洗濯機・オーブンレンジ・TV・レコーダー
- ⑧購入後のお困りごと  
シングルライフのコールセンターで  
**一括対応**

③について…10日前を過ぎた場合は、いったん出荷されますが、未開封であれば、送料購入者負担で返品が可能です。⑥について…Webサイトに組立・設置マークが付いている商品のみ対応可。

※カタログ誌面の内容は昨年度の見本です。



大学生協の生活用品は、学生専門家具家電販売シングルライフコミュニケーションズと連携し、学生や保護者の方にサービスを提供しています。

株式会社シングルライフコミュニケーションズ《ご注文専用ダイヤル》

ご注文・  
お問い合わせは **0120-622-110**

本社 / 〒950-2031 新潟県新潟市西区流通センター4-4-7

受付時間(月～金) / AM9:00～PM6:00 携帯・スマホからもつながります

お急ぎの方はネットから  
ラクラクお申込みできます!

<https://debut-univ.jp/seikyomain>



カタログ請求も  
できます!



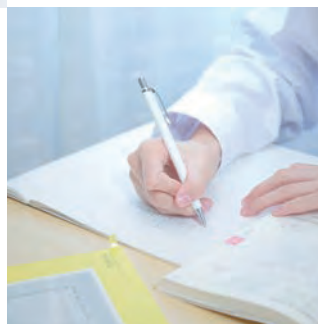


## 大学生協とは？

大学生協は利用する組合員の出資で運営されたおり、北海道教育大学で学ぶ学生の97%が組合員となっていていただいております。

組合員への加入は強制ではありませんが、安定的な経営を保ち、利用者へのサービスをより良いものにしていくため、すべての新入生の方に「1口1,000円×20口…20,000円」の額での出資をお願いしております。

入学時にお預かりした出資金は、卒業時に全額返還されます。



北海道教育大学生生活協同組合岩見沢キャンパス

〒068-0835 岩見沢市緑が丘2丁目34

TEL (0126)24-1236 FAX (0126)24-7422

<https://www.hokkaido-univcoop.jp/hue/juken-iwamizawa/>