

大学生協の

# お部屋探しカタログ

2026



広告有効期間 : 2026.3.31 まで



北海道教育大学釧路校へ合格おめでとうございます。新入生も保護者の皆様もようやく一安心かと思っております。こちらのカタログ掲載情報は 2025 年 10 月末現在の不動産会社、物件オーナー、下宿オーナーから提供された情報を元に作成しております。よって、情報をいただいて日数が経過しておりますので、空室状況も変化することがございますが、生協では一切個別の物件情報を把握しておりません。物件の賃貸料やご契約に関しましては、それぞれのページに記載のある連絡先へ直接お問い合わせを行っていただくようお願いいたします。

※掲載内容でわからないことや不安なことはお部屋を契約される前にきちんとお確かめください。



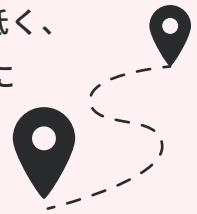
# 住まい探しの アドバイス!

POINT

1

## 大学周辺に住もう!

北海道教育大学釧路校は自宅外生（一人暮らし）の方が約 8 割と様々な地域から釧路に学びに来ています。住まい選びは 1 番最初の不安ですね！釧路は交通機関の利便性は低く、ほとんどの方が大学周辺に住んでいます。学校に通いやすいことが何より大事なポイントです！



POINT

2

## 夏は良くて冬に要注意!

POINT1 にも書いていますが、交通機関を使わず、徒歩・自転車・車通学の方が多いです。夏は少し離れていても自転車で通学できますが、冬は車がなければ徒歩となります。

大学周辺は坂道が多いので雪道に慣れていない方は本格的に雪が積もる前に冬靴の準備もお忘れなく！



※自家用車での通学は大学に申請が必要です。詳しくは大学にお問い合わせください。

POINT

3

## 保険に入って安心!

大学生協では 1 人暮らしの方に学生賠償責任保険の加入をおすすめしています。お部屋を借りる際に保証は必要になりますが、生協加入の際に同時にお申し込みが可能です。北海道は水道管凍結に要注意です。階下に水漏れをしてしまうと高額な賠償責任を負うことも。必ず帰省時は水抜きを忘れないようにしてくださいね！



詳細は次ページをご確認ください→



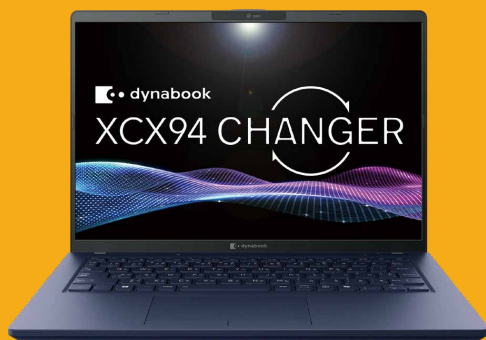
# パソコン・教材のご案内



## 2026 パソコン・プリンター 教材購入のご案内

**重要**

保護者の方と  
一緒に  
ご覧ください



教育大生の学びを支える大学生協モデル

**自信**をもって**おすすめ**します！

つながる元気、ときめきキャンパス。



UNIV. CO-OP 北海道教育大学生活協同組合

パソコンは大学生にとって文房具のようなものです。大学生活で身につけたITリテラシーやITスキルは社会人になってから重宝します。

北海道教育大学生協 釧路キャンパスでは、学生の意見を取り入れ、4年間を安心してご使用いただくための「教育大限定パソコン」をご提案しています。



# 大学生協なら

新生活に必要な家具・家電・生活雑貨が

# まるっと 見つかる、届く!

便利な  
合格前予約  
**OK!**

大学生協の新生活用品は一括保管、一括出荷!

新生活スタートは「**まとめて同じ日に届く**」が断然便利!

大学生協の用品「**3**つの安心・**8**つのメリット」

＼選んで安心／

- ①大学生に必要なものが  
**まるごとそろろう!**
- ②引越し先や引越し日が未定でも  
**予約注文OK**
- ③配達指定日の10日前までは  
変更・キャンセル  
**無料対応**

＼買って安心／

- ④配達料**無料**で  
**指定日・時間帯に届く**  
※1回のお届け金額(サポート料金除く)9,800円以上の場合。
- ⑤正午までのWeb注文で  
**最短当日出荷**
- ⑥家具・家電  
**組立設置サポート**(有料)  
※組立設置依頼品は別便にてお届け、時間帯指定はできません。

＼使って安心／

- ⑦大物家電  
**4年間  
無料保証**  
冷蔵庫・洗濯機・オーブンレンジ・TV・レコーダー
- ⑧購入後のお困りことも  
シングルライフのコールセンターで  
**一括対応**

③について…10日前を過ぎた場合は、いったん出荷されますが、未開封であれば、送料購入者負担で返品が可能です。⑥について…組立・設置マークが付いている商品のみ対応可。

一人暮らし、いざという時の備えは万全?  
防災セットで新生活を応援!

2way



【リュック】



【肩掛けトート】

重さ約 1.7 キログラム

食品保存期間は約5年



お申込みは  
ショッピング  
サイトから

2WAYリュック  
避難セット

¥9,800(税抜)  
(税込価格¥10,780)

【セット内容】

●2WAYリュック【材質】ポリエステル●防災ハンドブック●長期保存用ボディタオル●ホイッスル ●緊急携帯トイレ1P×3 ●アルミ製9光ライト(単4電池×3本使用・別売)  
●ポケットティッシュ×2 ●防寒アルミシート ●レインコート ●軍手 ●5年ウェットティッシュ(20枚入) ●絆創膏 ●カイロ×2 ●マスク ●携帯おにぎり×2 ●ENE BAR(3本入り) ●5年保存水(500ml)



新生活応援大作戦!

株式会社

ユタカコーポレーション

釧路愛国店 から

入居時費用 0 円!

ゼロポ  
プラン

ゼロポ  
会員  
募集中!!

退去費用も!

発進!



ユタカ 0 貸隊

ZEROROBOT

ゼロホくん

賃貸生活  
応援隊!!

ゼロポ会員に入会すると

入居時費用

月々の会費 3,750円~で

初期費用はすべて 0 円!

※開取りによって会費価格が異なります。

仲介手数料

敷金

礼金

火災保険料

保証料

入居当月家賃

ユタカサポート

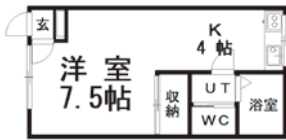
退去時清掃料

ゼロ ゼロ ゼロ ゼロ ゼロ ゼロ ゼロ ゼロ



## 1 クインヒルズANNEX

釧路市材木町15-10



- 敷金/0ヵ月 ●仲介料/家賃1ヶ月分+税 ●間取り/1K
- 1985年12月建築 ●安心サービス24/月額1,320円
- 住宅総合保険料/加入必須 ●バス停/旭橋口→徒歩1分

都市ガス	LPガス	シャワー	バス/トイレ別
暖房(ガス)	暖房(灯油)	暖房(電気)	照明器具
給湯(ガス)	給湯(灯油)	給湯(電気)	脱衣所



家賃 **26,000円**

## 2 コーポY

釧路市緑ヶ岡4丁目8-55



- 敷金/家賃1ヵ月分 ●仲介料/家賃1ヶ月分+税 ●間取り/1LDK
- 1992年4月建築 ●安心サービス24/月額1,320円
- 住宅総合保険料/加入必須 ●バス停/緑ヶ岡4丁目→徒歩3分

都市ガス	LPガス	シャワー	バス/トイレ別
暖房(ガス)	暖房(灯油)	暖房(電気)	照明器具
給湯(ガス)	給湯(灯油)	給湯(電気)	脱衣所



家賃 **29,000円**

## 3 ハイッポパイ

釧路市材木町15-8



ネット  
無料



- 敷金/0ヵ月 ●仲介料/0円 ●間取り/1LDK
- 1984年12月建築 ●安心サービス24/0円
- 住宅総合保険料/加入必須 ●バス停/旭橋口→徒歩2分

都市ガス	LPガス	シャワー	バス/トイレ別
暖房(ガス)	暖房(灯油)	暖房(電気)	照明器具
給湯(ガス)	給湯(灯油)	給湯(電気)	脱衣所



家賃 **30,000円**

## 4 ハイム住吉

釧路市住吉2丁目3-6



- 敷金/家賃1ヶ月分 ●仲介料/家賃1ヶ月分+税 ●間取り/1DK
- 1985年7月建築 ●安心サービス24/月額1,320円
- 住宅総合保険料/加入必須 ●バス停/城山十字路→徒歩5分

都市ガス	LPガス	シャワー	バス/トイレ別
暖房(ガス)	暖房(灯油)	暖房(電気)	照明器具
給湯(ガス)	給湯(灯油)	給湯(電気)	脱衣所



家賃 **30,000円**

## 5 富士ハイツ

釧路市富士見2丁目9-1



ネット  
無料

- 敷金/0ヵ月 ●仲介料/家賃1ヶ月分+税 ●間取り/1DK
- 1992年8月建築 ●安心サービス24/月額1,320円
- 住宅総合保険料/加入必須 ●バス停/富士見3丁目→徒歩6分

都市ガス	LPガス	シャワー	バス/トイレ別
暖房(ガス)	暖房(灯油)	暖房(電気)	照明器具
給湯(ガス)	給湯(灯油)	給湯(電気)	脱衣所



家賃 **30,000円**

## 6 杉の子荘

釧路市緑ヶ岡6丁目7-8



- 敷金/0ヵ月 ●仲介料/0円 ●間取り/1DK
- 1987年10月建築 ●安心サービス24/0円
- 住宅総合保険料/加入必須 ●バス停/緑ヶ岡4丁目→徒歩2分

都市ガス	LPガス	シャワー	バス/トイレ別
暖房(ガス)	暖房(灯油)	暖房(電気)	照明器具
給湯(ガス)	給湯(灯油)	給湯(電気)	脱衣所



家賃 **30,000円**

## 7 スカイコート住吉

釧路市住吉2丁目7-4



ネット  
無料

- 敷金/0ヵ月 ●仲介料/家賃1ヶ月分+税 ●間取り/1DK
- 1990年11月建築 ●安心サービス24/月額1,320円
- 住宅総合保険料/加入必須 ●バス停/城山十字路→徒歩3分

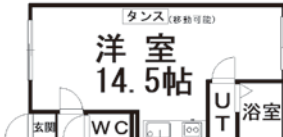
都市ガス	LPガス	シャワー	バス/トイレ別
暖房(ガス)	暖房(灯油)	暖房(電気)	照明器具
給湯(ガス)	給湯(灯油)	給湯(電気)	脱衣所



家賃 **33,000円**

## 8 パークヒルズ(住吉)

釧路市住吉2丁目7-40



- 敷金/0ヵ月 ●仲介料/家賃1ヶ月分+税 ●間取り/1R
- 1994年12月建築 ●安心サービス24/月額1,320円
- 住宅総合保険料/加入必須 ●バス停/城山十字路→徒歩5分

都市ガス	LPガス	シャワー	バス/トイレ別
暖房(ガス)	暖房(灯油)	暖房(電気)	照明器具
給湯(ガス)	給湯(灯油)	給湯(電気)	脱衣所



家賃 **35,000円**

## 9 ハイムパピルス

釧路市緑ヶ岡2丁目29-17



- 敷金/家賃1ヵ月分 ●仲介料/家賃1ヶ月分+税 ●間取り/2LDK
- 1987年11月建築 ●安心サービス24/月額1,320円
- 住宅総合保険料/加入必須 ●バス停/緑ヶ岡2丁目→徒歩3分

都市ガス	LPガス	シャワー	バス/トイレ別
暖房(ガス)	暖房(灯油)	暖房(電気)	照明器具
給湯(ガス)	給湯(灯油)	給湯(電気)	脱衣所



家賃 **35,000円**

## 10 マーザアハイツ

釧路市材木町2-4



- 敷金/家賃1ヵ月分 ●仲介料/家賃1ヶ月分+税 ●間取り/1DK
- 1986年3月建築 ●安心サービス24/月額1,320円
- 住宅総合保険料/加入必須 ●バス停/仏舍利塔通→徒歩1分

都市ガス	LPガス	シャワー	バス/トイレ別
暖房(ガス)	暖房(灯油)	暖房(電気)	照明器具
給湯(ガス)	給湯(灯油)	給湯(電気)	脱衣所

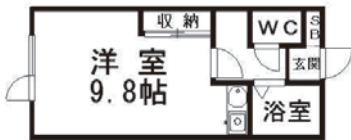


家賃 **35,000円**



## 11 大栄緑ケ岡ハイツ

釧路市緑ケ岡1丁目21-18



- 敷金/家賃1ヶ月分 ●仲介料/家賃1ヶ月分+税 ●間取り/1R
- 1992年4月建築 ●住宅総合保険料/加入必須
- バス停/緑ケ岡1丁目→徒歩3分 ●駐車場/1,100円

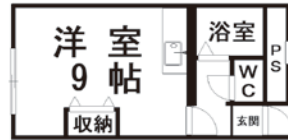
都市ガス	LPガス	シャワー	バス/トイレ別
暖房(ガス)	暖房(灯油)	暖房(電気)	照明器具
給湯(ガス)	給湯(灯油)	給湯(電気)	脱衣所



家賃 **35,000円**

## 12 ドミールRAN

釧路市栄町9丁目8



- 敷金/0ヵ月 ●仲介料/0円 ●間取り/1R
- 1984年9月建築 ●安心サービス24/0円
- 住宅総合保険料/加入必須 ●バス停/旭町→徒歩3分

都市ガス	LPガス	シャワー	バス/トイレ別
暖房(ガス)	暖房(灯油)	暖房(電気)	照明器具
給湯(ガス)	給湯(灯油)	給湯(電気)	脱衣所



家賃 **37,000円**

## 13 ハイツカネミI

釧路市緑ケ岡5丁目27-8



- 敷金/0ヵ月 ●仲介料/0円 ●間取り/1K
- 1999年3月建築 ●安心サービス24/0円
- 住宅総合保険料/加入必須 ●バス停/みなみ病院→徒歩3分

都市ガス	LPガス	シャワー	バス/トイレ別
暖房(ガス)	暖房(灯油)	暖房(電気)	照明器具
給湯(ガス)	給湯(灯油)	給湯(電気)	脱衣所



家賃 **39,000円**

## 14 La.Carna

釧路市鶴ヶ岱2丁目5-28



- 敷金/0ヵ月 ●仲介料/0円 ●間取り/2LDK
- 1978年11月建築 ●安心サービス24/0円
- 住宅総合保険料/加入必須 ●バス停/市立病院→徒歩3分

都市ガス	LPガス	シャワー	バス/トイレ別
暖房(ガス)	暖房(灯油)	暖房(電気)	照明器具
給湯(ガス)	給湯(灯油)	給湯(電気)	脱衣所



家賃 **40,000円**

## 15 ノースキャピタル

釧路市大町6丁目4-8



- 敷金/0ヵ月 ●仲介料/0円 ●間取り/1LDK
- 1997年8月建築 ●安心サービス24/0円
- 住宅総合保険料/加入必須 ●バス停/休み坂→徒歩3分

都市ガス	LPガス	シャワー	バス/トイレ別
暖房(ガス)	暖房(灯油)	暖房(電気)	照明器具
給湯(ガス)	給湯(灯油)	給湯(電気)	脱衣所



家賃 **43,000円**

## 16 FUNNY PLACE

釧路市富士見2丁目11-7



- 敷金/家賃1ヶ月分 ●仲介料/家賃1ヶ月分+税 ●間取り/1LDK
- 1997年8月建築 ●安心サービス24/月額1,320円
- 住宅総合保険料/加入必須 ●バス停/富士見3丁目→徒歩5分

都市ガス	LPガス	シャワー	バス/トイレ別
暖房(ガス)	暖房(灯油)	暖房(電気)	照明器具
給湯(ガス)	給湯(灯油)	給湯(電気)	脱衣所



家賃 **45,000円**

## 17 フレシール

釧路市材木町15-9



- 敷金/0ヵ月 ●家賃1ヶ月分+税 ●間取り/2LDK
- 2006年12月建築 ●安心サービス24/1,320円
- 住宅総合保険料/加入必須 ●バス停/旭橋口→徒歩1分

都市ガス	LPガス	シャワー	バス/トイレ別
暖房(ガス)	暖房(灯油)	暖房(電気)	照明器具
給湯(ガス)	給湯(灯油)	給湯(電気)	脱衣所



家賃 **49,000円**

## 18 STELLA KITABOSHI

釧路市千歳町1-1



- 敷金/家賃1ヶ月分 ●仲介料/家賃1ヶ月分+税 ●間取り/1LDK
- 2004年8月建築 ●安心サービス24/月額1,320円
- 住宅総合保険料/加入必須 ●バス停/住吉郵便局→徒歩3分

都市ガス	LPガス	シャワー	バス/トイレ別
暖房(ガス)	暖房(灯油)	暖房(電気)	照明器具
給湯(ガス)	給湯(灯油)	給湯(電気)	脱衣所



家賃 **50,000円**

## 19 メゾンドゥスズキ2

釧路市緑ケ岡4丁目8-37

- 敷金/0ヵ月 ●仲介料/0円 ●間取り/2LDK
- 2003年10月建築 ●安心サービス24/0円
- 住宅総合保険料/加入必須 ●バス停/清明小学校→徒歩5分

都市ガス	LPガス	シャワー	バス/トイレ別
暖房(ガス)	暖房(灯油)	暖房(電気)	照明器具
給湯(ガス)	給湯(灯油)	給湯(電気)	脱衣所



家賃 **50,000円**

## 20 プレイス・ピアPremium城山

釧路市城山1丁目6



- 敷金/60,000円 ●家賃1ヶ月分+税 ●共益費/2,000円 ●管理費/5,000円
- 間取り/1DK ●2002年4月建築 ●住宅総合保険料/加入必須 ●バス停/城山十字路→徒歩3分

都市ガス	LPガス	シャワー	バス/トイレ別
暖房(ガス)	暖房(灯油)	暖房(電気)	照明器具
給湯(ガス)	給湯(灯油)	給湯(電気)	脱衣所



家賃 **53,000円**

## 21 FREEDOM7

釧路市緑ヶ岡1丁目15-5



- 敷金/0ヵ月 ●仲介料/0円
- 間取り/1LDK ●2018年2月建築
- 安心サービス24/0円
- 住宅総合保険料/加入必須
- バス停/工業高校→徒歩2分

都市ガス	LPガス	シャワー	バス/トイレ別
暖房(ガス)	暖房(灯油)	暖房(電気)	照明器具
給湯(ガス)	給湯(灯油)	給湯(電気)	脱衣所



家賃 **54,000円**

## 22 フリーダムⅢ

釧路市富士見3丁目10-10



- 敷金/0ヵ月 ●仲介料/0円
- 間取り/1LDK ●2014年3月建築
- 安心サービス24/0円 ●住宅総合保険料/加入必須
- バス停/住吉郵便局→徒歩3分

都市ガス	LPガス	シャワー	バス/トイレ別
暖房(ガス)	暖房(灯油)	暖房(電気)	照明器具
給湯(ガス)	給湯(灯油)	給湯(電気)	脱衣所



家賃 **56,000円**

## 23 フリーダムⅡ

釧路市住吉2丁目5-17



- 敷金/0ヵ月 ●仲介料/0円 ●間取り/1LDK
- 2012年2月建築 ●安心サービス24/0円
- 住宅総合保険料/加入必須 ●バス停/城山十字路口→徒歩2分

都市ガス	LPガス	シャワー	バス/トイレ別
暖房(ガス)	暖房(灯油)	暖房(電気)	照明器具
給湯(ガス)	給湯(灯油)	給湯(電気)	脱衣所



家賃 **57,000円**

## 24 DURALE

釧路市大川町3-26

- 敷金/家賃1ヶ月分
- 仲介料/家賃1ヶ月分+税
- 間取り/1LDK
- 2017年3月建築
- 安心サービス24/月額1,320円
- 住宅総合保険料/加入必須
- バス停/大川町7番地→徒歩2分

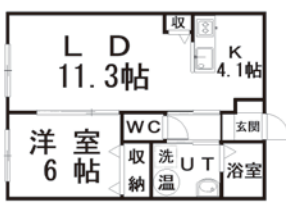
都市ガス	LPガス	シャワー	バス/トイレ別
暖房(ガス)	暖房(灯油)	暖房(電気)	照明器具
給湯(ガス)	給湯(灯油)	給湯(電気)	脱衣所



家賃 **58,000円**

## 25 COMFORT・M

釧路市宮本2丁目11-16



- 敷金/0ヵ月 ●仲介料/0円 ●間取り/1LDK
- 2018年3月建築 ●安心サービス24/0円
- 住宅総合保険料/加入必須 ●バス停/裁判所坂下→徒歩6分

都市ガス	LPガス	シャワー	バス/トイレ別
暖房(ガス)	暖房(灯油)	暖房(電気)	照明器具
給湯(ガス)	給湯(灯油)	給湯(電気)	脱衣所



家賃 **59,000円**

## 25 Fierte

釧路市住吉1丁目9-17



- 敷金/0ヵ月 ●仲介料/家賃1ヶ月分+税 ●間取り/1LDK
- 2023年1月建築 ●安心サービス24/月額1,320円
- 住宅総合保険料/加入必須 ●バス停/富士見3丁目→徒歩1分

都市ガス	LPガス	シャワー	バス/トイレ別
暖房(ガス)	暖房(灯油)	暖房(電気)	照明器具
給湯(ガス)	給湯(灯油)	給湯(電気)	脱衣所



家賃 **63,000円**

例えば  
賃料4万円の場合  
(1LDK)1ヵ月30日として15日入居した場合

入居時費用

ゼロポくんなら  
(1LDK)1ヵ月30日として15日入居した場合

一般的な  
契約よりも

約16.8万円  
お得!!

- 通常契約
- 賃料...40,000円 ●火災保険料...18,000円
  - 敷金...40,000円 ●家賃保証料...10,000円(学生)
  - 礼金...40,000円 ●仲介手数料...44,000円
  - 入居当月家賃(1ヵ月30日として15日入居した場合)...20,000円

合計 **212,000円**(税込)~

※上記通常契約はモデルケースのため、物件や入居日によって変動がございます。  
※月々のゼロポ会員費には、入居後のゼロポ会員5つのサポートが含まれます。

賃料...40,000円+ゼロポ会員会費...3,750円

- 火災保険料
- 敷金 ●礼金
- 仲介手数料
- 家賃保証料
- 入居当月家賃(15日入居した分)

他ぜんぶ **0円**  
もちろん退去時の費用も!

合計 **43,750円**(税込)

※原状回復費用(入居者様負担分)  
但し、借主様の故意または過失による修繕につきましては費用をご負担いただきます。



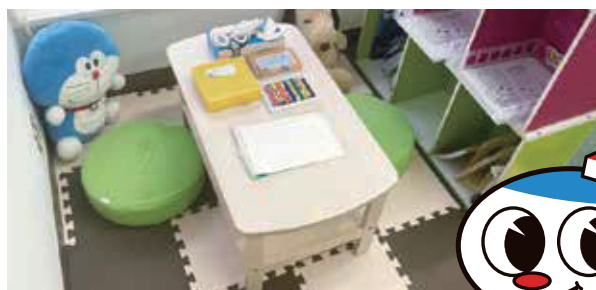
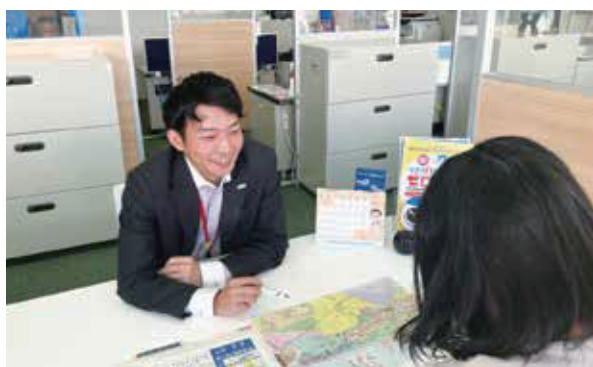
0円マークのゼロポくん

※別途保証会社保証料が必要な物件もございます。※住宅総合保険料は変更になる場合がございます。※安心サービスの価格は税込です。※2LDKの場合、ゼロポ会員会費は4,290円です。



# お部屋探しはユタカコーポレーション釧路愛国店へ！

ユタカコーポレーション釧路愛国店は感染予防の取り組みを実施しております。  
お客様のご理解・ご協力をお願いいたします。



「**ゼロボくん**」のお問い合わせは  
**TEL.0154-39-3949**

宅建業免許 北海道知事免許 釧路(8) 第391号

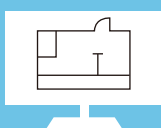
株式会社 **ユタカコーポレーション**  
釧路市愛国西1丁目31番16号 **釧路愛国店**



## 来店不要！5つのサービス！

お部屋探しから契約手続きまで、ご自宅での対応をサポートいたします！

オンライン接客



オンライン内覧



オンライン重説



電子申込  
電子契約



郵送



※お客様の端末に、カメラがついたパソコン、スマホ、タブレットなどが必要です。  
※お客様がご利用になる機器やインターネット接続環境等の状況によっては、映像や資料がスムーズに表示されない場合がございます。  
※通信費用はお客様のご負担となります。

1

### 店舗へお問い合わせ

ユタカコーポレーション釧路愛国店に、  
お電話またはメールにて、お問い合わせ  
をお願いいたします。



2

### オンライン接客の日時の決定

オンライン接客の日時を、店舗スタッフと  
事前に決めていただきます。



3

### メールにてご案内

オンライン接客に必要なURLをメールに  
てお送りいたします。メールの案内に従っ  
て、ご準備ください。

※ドメイン指定受信  
の設定が必要な場  
合は、店舗に送信ア  
ドレスをご確認の上  
事前に設定をお願  
いいたします。

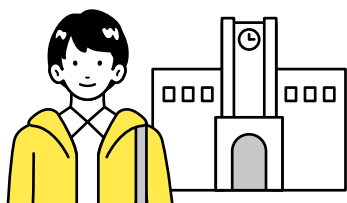


4

### オンライン接客スタート！

お約束いただいた時間にな  
りましたら、店舗からの  
メール案内に従って、オン  
ライン接続します。店舗  
と接続できたら、  
オンライン接客ス  
タートです。

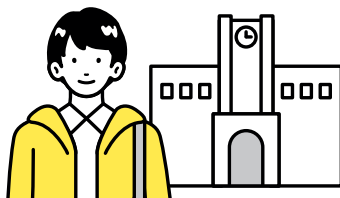




# ひとり暮らしの 学生みなさま

## 学生対象の免除制度について

- 親元などから離れて暮らし、扶養されている学生の方は、受信料が全額免除となります



下記に該当する場合は、受信料が全額免除となります。

- |   |  |
|---|--|
| <input type="checkbox"/> 健康保険等の被扶養者である方               | <input type="checkbox"/> 前年の年間収入が一定額以下の方 |
| <input type="checkbox"/> 奨学金を受給されている方                 | <input type="checkbox"/> 授業料を免除されている方    |
| <input type="checkbox"/> 20歳以上で国民年金保険料の<br>学生納付特例対象の方 | <input type="checkbox"/> 国民健康保険の修学特例対象の方 |
| <input type="checkbox"/> 親元などが市町村民税非課税の方              | <input type="checkbox"/> 親元などが公的扶助受給世帯の方 |

受信契約は**大学生協**でお手続きできます

# NHK GAKUSEI

学生のみさんを応援するウェブサイト

学業・就活・活動・趣味・旅行…。  
みなさんの学生生活が充実した日々になるよう

**NHKの番組・コンテンツをピックアップ!**

困ったとき、迷ったとき、調べものをしたいとき、ご活用ください。

レポート 語学学習  
業界研究 就活

役立つコンテンツ

90超



<https://www.nhk.or.jp/gakusei/>



# Unlock Your Future.

はじめての鍵、未来の扉。

その扉を開ける一步は、あなたにぴったりの部屋選びから。

不動産のビッグは、道東最大級の専門店として、  
初めてのひとり暮らしでも安心のサポート体制で、  
あなたのキャンパスライフの扉と一緒に開きます。

不動産の



WINDHILL

株式会社ウインドヒル

釧路店/本社

お問合せは  
コチラ！

# 0154-38-9911

釧路市文苑1-1-13 営業時間/10:00~17:30

【北海道知事釧路(4)第506号】 【国土交通大臣(02)第001175号】

定休日/年中無休

(年末年始・GW・お盆を除く)

管理センター

釧路市文苑1-1-13

営業時間/10:00~17:30

定休日/年中無休(年末年始・GW・お盆を除く)

TEL 0154-39-1111

帯広店

帯広市西二条南8丁目14-3

IGA208west1F

営業時間/10:00~19:00 定休日/水曜日

TEL 0155-22-9911

中標津店

標津郡中標津町東4条北1丁目2-7

マルイビル1F

営業時間/9:00~18:00 定休日/日曜日

TEL 0153-77-9112



お部屋の写真も見たい!

大きい写真で確認したい!

もっと詳細が知りたい!



掲載物件が検索できる

**WEBSITE** が  
 簡単で便利すぎる!

上のQRコードを読み込んで物件左上にあるローマ字を入力するだけ! 気になるお部屋があったらぜひお問い合わせください!

**A** 釧路市緑ヶ岡1丁目 **リレイション2(緑ヶ岡)**



数 仲 安心サービス24  
 [毎月]1,320円

1LDK

LDK12×洋6

- [構造] 木造
- [完成年月] H19年4月
- [駐車場] あり
- [バス停] 北陽高校

賃料 (1カ月) **48,000円**

オール電化1LDK☆インターネット無料使い放題!  
 洋室には壁一面収納も♪

駐車場有り、電気パネルヒーター、バス・トイレ別、温水洗浄便座、シャワー、シャンプードレッサー、洗面所、洗濯機置場、給湯、オール電化、インターネット(無線使う場合は、ルーターを購入必要。)、トランクルーム、収納有り、フローリング、照明器具、TVドアホン、角部屋



**B** 釧路市南大通4丁目 **南大通4マンション**



1R

R13.1

- [構造] 鉄骨鉄筋コンクリート
- [完成年月] H2年12月
- [駐車場] あり(3,300円)
- [バス停] 啄木ゆめ公園

賃料 (1カ月) **30,000円** 安心サービス24  
 [毎月]1,320円

初期費用軽減キャンペーン中! 敷金、礼金、仲介手数料無料! SRC造の1R物件! オートロック付き!

駐車場有り、都市ガス、ガス暖房ストーブ有、シャワー、洗濯機置場、給湯、インターネット(無線使う場合は、ルーターを購入必要。)、収納有り、照明器具、オートロック、エレベーター、角部屋

**C** 釧路市緑ヶ岡1丁目 **シャルム緑ヶ岡**



1DK

DK7.75×洋4.5

- [構造] 木造
- [完成年月] S63年6月
- [駐車場] あり(3,300円)
- [バス停] 北陽高校

賃料 (1カ月) **30,000円** 仲 安心サービス24  
 [毎月]1,320円

都市ガス給湯、都市ガス暖房付き! インターネット無料使い放題☆  
 トイレお風呂別の1DKアパートになります

駐車場有り、都市ガス、ガス暖房ストーブ有、バス・トイレ別、シャワー、洗濯機置場、給湯、インターネット(インターネット無料)、トランクルーム、収納有り、照明器具、角部屋



**D** 釧路市緑ヶ岡1丁目 **シルキーハウス**



1K

K4×洋6

- [構造] 木造
- [完成年月] H3年4月
- [駐車場] あり(2,200円)
- [バス停] 北陽高校

賃料 (1カ月) **29,000円** 仲 安心サービス24  
 [毎月]1,320円

[敷金・礼金0円] 都市ガスのお風呂、トイレ別の1K物件☆  
 インターネット無料使い放題♪(初回のみ33,000円)

駐車場有り、都市ガス、ガス暖房ストーブ有、バス・トイレ別、シャワー、洗濯機置場、給湯、インターネット(入居者にて個別契約)、収納有り、照明器具





お部屋の写真も見たい!

大きい写真で確認したい!

もっと詳細が知りたい!



掲載物件が検索できる

WEBサイトが  
簡単で便利すぎる!

上のQRコードを読み込んで→物件左上にあるローマ字を入力するだけ!気になるお部屋があったらぜひお問い合わせください!

E 釧路市大川町

La.Carnall



- 1DK  
DK6.2×洋8.1
- [構造] 木造
  - [完成年月] H18年2月
  - [駐車場] あり
  - [バス停] 大川町7番地 徒歩3分



賃料 (1カ月) **52,000円** 敷 仲 安心サービス24 [毎月]1,320円

洋室には食事をするのや物を置くのに便利なカウンター付き  
駐車場有り、オール電化、蓄熱暖房、給湯(電気)、バス・トイレ別、シャワー、温水洗浄便座、シャンプードレッサー、洗濯機置き場、インターネット(無線使う場合はルーターを購入必要)、TVドアホン、IHクッキングヒーター、照明器具、物置、ペット相談可

F 釧路市住吉2丁目

サニーヒル住吉



- 1LDK  
LDK10.04×洋6.42
- [構造] 木造
  - [完成年月] H13年3月
  - [駐車場] あり
  - [バス停] 城山十字路



賃料 (1カ月) **45,000円** 敷 仲 安心サービス24 [毎月]1,320円

オール電化の1LDK物件です☆

駐車場有り、バス・トイレ別、シャワー、洗濯機置き場、給湯、オール電化、インターネット(インターネット無料)、トランクルーム、収納有り、照明器具

G 釧路市緑ヶ岡2丁目

ヴォーンリッヒ緑ヶ岡



- 敷 仲 安心サービス24 [毎月]1,320円  
1LDK  
LD7×K4×洋4.5
- [構造] 木造
  - [完成年月] H10年5月
  - [駐車場] あり(車持ちのみ)
  - [バス停] 清明小学校



賃料 (1カ月) **35,000円**

緑ヶ岡にある1LDK☆独立キッチン!  
トイレとお風呂別! インターネット無料でご利用頂けます!  
駐車場有り、プロパンガス、ガス暖房ストーブ有、バス・トイレ別、シャワー、洗濯機置き場、給湯、インターネット(インターネット無料)、収納有り、フローリング、照明器具

H 釧路市緑ヶ岡3丁目

Ever Lasting II



- 1LDK  
LDK12×洋6
- [構造] 木造
  - [完成年月] H20年4月
  - [駐車場] あり
  - [バス停] 湖陵高校前



賃料 (1カ月) **55,000円** 敷 仲 安心サービス24 [毎月]1,320円

オール電化の1LDK物件☆インターネット無料使い放題!  
ペットと暮らせるお部屋です(^^)☆

駐車場有、電気パネルヒーター、バス・トイレ別、温水洗浄便座、シャワー、シャンプードレッサー、洗面所、洗濯機置き場、給湯、オール電化、ベット可、インターネット(無線使う場合はルーターを購入必要)、トランクルーム、収納有り、フローリング、照明器具、TVドアホン、ベランダ、駐車2台(有(2台目有料))

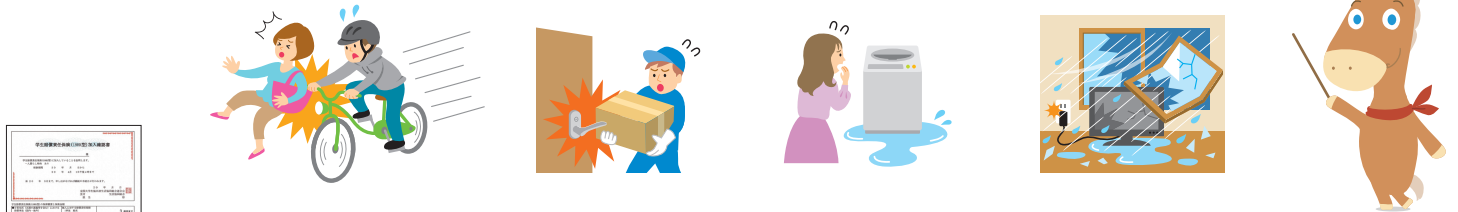
アパート、寮などにお住まい(予定)で、「お住まい」等を取り巻く  
リスクにそなえる一人暮らしのための保障が必要な方

学生生活のさまざまな賠償事故や一人暮らしにそなえる

# 学生賠償責任保険 19HK

(一人暮らし特約あり) 1年間の保険料8,500円

自転車乗車中、日常生活中、正課の講義・サークル・アルバイト・インターンシップ中などにおける賠償事故を24時間365日、国内・海外を問わず保障。さらに水もれ等による借用住宅への賠償事故や火災や水ぬれなどによる家財の損害、家財や現金・自転車の盗難などにそなえる保険です。国内での賠償事故には示談交渉サービスが付いているので安心です。



## ポイント ①

**インターンシップ中やアルバイト中、さらに海外での賠償事故も保障します**

インターンシップに必要な「加入確認書」等は、学内の生協共済カウンターで発行できます！

## ポイント ②

**実験・実習中に発生した加害事故による賠償金や、医療実習中に発生した事故による院内感染の予防措置・治療の費用を保障します**

## ポイント ③

自転車乗車中に他人をケガさせたり他人の財物を壊した場合など、**1事故最高3億円まで保障します**

## ポイント ④

**借家人賠償責任保障**  
水もれ等による、借用住宅への賠償事故を**1事故最高1,000万円まで保障します**  
(示談交渉サービス付)

## ポイント ⑤

**家財保障**  
住宅(敷地を含む)内での火災・水ぬれなどによる家財の損害や、家財や現金・自転車の盗難にも対応します

## ポイント ⑥

**父母駆けつけ費用保障**  
3日以上続けて入院した場合などに親族が現地に駆けつけるために支出した交通費・宿泊費等を保障します

## 示談交渉サービス付 (国内での賠償事故)

示談交渉サービスとは、この保険の被保険者が加害者となったとき、相手方および被保険者の同意が得られた場合、被保険者に代わって保険会社が被害者と折衝し解決するサービスです。



## 24時間受付OK

保険金請求は、コープ共済センターへ電話またはインターネットでの事故受付も可能です。

## 入学前一人暮らし賠償保障について

学生賠償責任保険(一人暮らし特約あり)に新たに加入した場合に限り、入学前一人暮らし賠償保障期間に発生した賠償事故によって法律上の賠償責任を負担することによって被る損害を保障します。

このご案内は学生賠償責任保険の概要を説明したものです。ご加入の際は『CO・OP学生総合共済』パンフレットの記載の保障内容、重要事項説明書および制度のあらましを必ずご一読ください。ご不明点があれば、パンフレット記載のお問い合わせ先までご連絡ください。

(学生・こども総合保険、施設・生産物賠償責任保険)引受保険会社(幹事)三井住友海上火災保険株式会社



# エイブル

合格おめでとうございます！

エイブルは日本最大級の店舗数で  
学生のお部屋探しをサポートします！

エイブル  
学割

学生のみなさん

仲介手数料が規定額より  
**10%OFF!**

エイブル  
女子割

ひとり暮らし女性

仲介手数料が規定額より  
**10%OFF!**

※割引適用については、ホームページをご覧ください。

などおトクな割引やサービスを実施中！ぜひ一度お問い合わせください。

遠方の方

忙しい方

は

**オンライン内見を活用**するのがおすすめ！

エイブルはオンラインで内見から契約まで**完結可能**

- ①離れた場所にいる家族や友人と一緒に物件を見学できる
- ②現地に行かずとも、360度パノラマビューで実際に見ているのと変わらない臨場感が味わえる
- ③今まで来店が必要だった契約手続きも来店せずに済ませることができる
- ④ご自宅等から相談や内見ができるため、交通費を抑えられる
- ⑤移動時間が不要なので、短時間でのお部屋探しができる



## LINE 公式アカウント

### LINEで物件探しを依頼！

01 | 右のQRコードを読み込み

02 | お客様のお名前、連絡先を入力！

03 | 担当スタッフの返信を待つだけ！



今すぐ  
登録!!



エイブル

☎ 0154-21-8801

✉ 200000687@sems-net.com

エイブルネットワーク釧路駅前店

営業時間 10:00~18:30

定休日無(年末年始 12/29~1/4除く)

北海道釧路市北大通13丁目1番地の1 コンフォートホテル釧路1階  
株式会社セムス【北海道知事免許釧路(7)第418号】



# スマホ・PCでもお部屋探しできます!

最新情報  
教育大周辺の  
物件情報は  
こちらから

エイブルのホームページでは、  
誌面では掲載していない物件も  
配信しています!

エイブル 釧路 教育大

検索

気になる物件は、電話・メール・LINE等でお気軽にお問い合わせ下さい。



**エイブル** **パークサイド貴** 教育大まで徒歩8分  
釧路市鶴ヶ岱2丁目 2000年12月築

1 家賃 **35,000 円**~



敷金	礼金	仲介手数料	初回保証料	損保
無	1ヶ月	無料	-	要加入

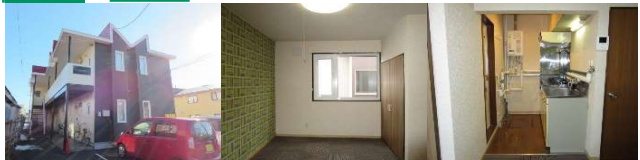
仲介手数料無料!

Wi-Fi無料

都市ガス	プロパンガス	オール電化
バストイレ別	コンロ	ストーブ
洗面台	温水洗浄便座	TVモニターホン
シューズボックス	脱衣場	冷房エアコン

**エイブル** **シャルムSOI7** 教育大まで徒歩10分  
釧路市緑ヶ岡1丁目 1991年8月築

2 家賃 **35,000 円**



敷金	礼金	仲介手数料	初回保証料	損保
無	無	1.1ヶ月	10,000	要加入

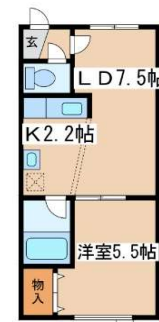
敷金礼金無し!

Wi-Fi無料

都市ガス	プロパンガス	オール電化
バストイレ別	コンロ	ストーブ
洗面台	温水洗浄便座	TVモニターホン
シューズボックス	脱衣場	冷房エアコン

**エイブル** **Rumi** 教育大まで徒歩5分  
釧路市鶴ヶ岱2丁目 1998年3月築

3 家賃 **40,000 円** + 共益費 1,500円



敷金	礼金	仲介手数料	初回保証料	損保
無	1ヶ月	1.1ヶ月	10,000	要加入

Wi-Fi無料

インターネット無料

都市ガス	プロパンガス	オール電化
バストイレ別	コンロ	ストーブ
洗面台	温水洗浄便座	TVモニターホン
シューズボックス	脱衣場	冷房エアコン

**エイブル** **住吉2丁目新築AP** 教育大まで徒歩7分  
釧路市住吉2丁目 2026年3月完成予定

4 家賃 **51,000 円**



敷金	礼金	仲介手数料	初回保証料	損保
1ヶ月	1ヶ月	1.1ヶ月	30,305	要加入

Wi-Fi無料

インターネット無料

都市ガス	プロパンガス	オール電化
バストイレ別	コンロ	ストーブ
洗面台	温水洗浄便座	TVモニターホン
シューズボックス	脱衣場	冷房エアコン





# お問合せはこちらまで 店舗紹介

**JOG**  
常口アトム

## 釧路支店 ☎ 0154-25-5517



釧路での新生活、お部屋探しは地域に根差した常口アトム釧路支店におまかせください。経験豊富なスタッフが、皆様のご予算やライフスタイルに合わせて親身にサポート！初めてののお部屋探しでもご安心ください。ご来店を心よりお待ちしております。

LINE

## LINE問合せ

お部屋探しはLINEが便利でオススメ！スマホから気軽に質問できます。物件の写真や資料のやり取りもスムーズで、電話が苦手な方でも安心。まずは「友だち追加」してお気軽にご連絡ください。※友だち追加後、一言（お名前）メッセージをお送り下さい。



## 店舗情報

住所：釧路市新橋大通 5 丁目 1 番地 3  
交通：くしろバス「新橋大通 6 丁目停」徒歩 1 分  
店舗前駐車場完備

営業時間：10：00～18：30  
定休日：水曜日（1～3月除く）年末年始

広告有効期限：2026年3月31日まで

株式会社常口アトム 北海道知事 石狩(3)第7934号 (公社)北海道宅地建物取引業協会会員(一社)北海道不動産公正取引協議会加盟

# 北海道教育大学 新入学生さま向け♪♪

釧路市緑ヶ岡1丁目  
賃料 **2.5** 万円

くしろバス 北陽高校

敷 0ヶ月 礼 0ヶ月 間 1DK  
駐 - 管 0円 保 要

物件名 **パークサイドZ**

新市ガス

種 アパート 間 1/2 入 即日  
構 木造 築 1991年07月

仲介手数料無料物件

物件番号 No.00094090-007

釧路市鶴ヶ岱2丁目  
賃料 **2.5** 万円

くしろバス 幣舞中学校

敷 0ヶ月 礼 0ヶ月 間 1DK  
駐 - 管 0円 保 要

物件名 **パークサイドF**

新市ガス

種 アパート 間 2/2 入 即日  
構 木造 築 1993年01月

仲介手数料無料物件

物件番号 No.00093995-011

釧路市緑ヶ岡1丁目  
賃料 **2.8** 万円

くしろバス 緑ヶ岡1丁目

敷 0円 礼 0円 間 1K  
駐 - 管 0円 保 要

物件名 **PLANET**

新市ガス

種 アパート 間 1/2 入 即日  
構 木造 築 1991年03月

家賃保証会社利用必須  
初回保証料:月額賃料等の50%(下限2万円)  
月額保証料:月額賃料等の1.5%、更新料(1万円)

物件番号 No.00093300-005

釧路市鶴ヶ岱1丁目  
賃料 **3.4** 万円

くしろバス 幣舞中学校

敷 0ヶ月 礼 1ヶ月 間 1LDK  
駐 - 管 0円 保 要

物件名 **パークサイドD**

オール電化 (ガス代無料)

種 マンション 間 1/4 入 即日  
構 RC 築 1998年02月

仲介手数料無料物件

物件番号 No.00094014-011

釧路市緑ヶ岡5丁目  
賃料 **3.5** 万円

くしろバス 緑ヶ岡5丁目

敷 0円 礼 0円 間 1R  
駐 - 管 0円 保 要

物件名 **エレガンスハイツ**

オール電化

種 アパート 間 2/2 入 即日  
構 木造 築 1990年01月

家賃保証会社利用必須  
初回保証料:月額賃料等の50%(下限2万円)  
月額保証料:月額賃料等の1.5%、更新料(1万円)

物件番号 No.00094168-008

釧路市鶴ヶ岱2丁目  
賃料 **3.6** 万円

くしろバス 幣舞中学校

敷 0ヶ月 礼 1ヶ月 間 1LDK  
駐 - 管 0円 保 要

物件名 **パークサイド廉**

オール電化 (ガス代無料)

種 マンション 間 1/4 入 即日  
構 RC 築 2000年02月

仲介手数料無料物件

物件番号 No.00094009-001

釧路市貝塚2丁目  
賃料 **3.8** 万円

くしろバス 貝塚1丁目

敷 0円 礼 0円 間 1DK  
駐 0円 管 0円 保 要

物件名 **サンライズ**

新市ガス

種 アパート 間 2/2 入 相談  
構 木造 築 1999年03月

家賃保証会社利用必須  
初回保証料:月額賃料等の50%(下限2万円)  
月額保証料:月額賃料等の1.5%、更新料(1万円)

物件番号 No.00093084-002

釧路市鶴ヶ岱2丁目  
賃料 **3.9** 万円

くしろバス 幣舞中学校

敷 0ヶ月 礼 1ヶ月 間 1LDK  
駐 - 管 0円 保 要

物件名 **パークサイド貴**

オール電化 (ガス代無料)

種 マンション 間 3/4 入 即日  
構 RC 築 2001年01月

仲介手数料無料物件

物件番号 No.00093230-065

釧路市緑ヶ岡2丁目  
賃料 **4** 万円

くしろバス 緑ヶ岡2丁目

敷 0円 礼 0円 間 1R  
駐 0円 管 0円 保 要

物件名 **コーボST**

新市ガス

種 アパート 間 2/2 入 即日  
構 木造 築 1999年02月

家賃保証会社利用必須  
初回保証料:月額賃料等の50%(下限2万円)  
月額保証料:月額賃料等の1.5%、更新料(1万円)

物件番号 No.00094472-003

釧路市鶴ヶ岱2丁目  
賃料 **4.2** 万円

くしろバス 鶴ヶ岱2丁目

敷 1ヶ月 礼 0円 間 1DK  
駐 - 管 0円 保 要

物件名 **コーボライムライト**

新市ガス

種 アパート 間 1/2 入 相談  
構 木造 築 2000年03月

家賃保証会社利用必須  
初回保証料:月額賃料等の50%(税別)  
月額保証料:880円、更新料(1.1万円)

物件番号 No.00093911-004



2026

北海道教育大学

新入学生さま向け

物件数最大級  
仲介件数北海道No.1  
※2025.1.6全国賃貸住宅新聞「賃貸仲介件数ランキング」  
管理物件数北海道No.1  
※2025.8.2全国賃貸住宅新聞  
「管理戸数ランキング」

お部屋探しは常口アトム

jogjog.com



部屋探しはお早めに

JOG学割

2025年11月1日～2026年1月31日！  
仲介手数料が最大70%OFF！

※但し当社管理物件に限る  
2026年2月1日～2026年3月31日は最大50%OFF

JOGガチャ

成約でチャンス  
第2弾！

取引態様：仲介 広告有効期限：2026年3月31日まで

お問合せ先



株式会社常口アトム 釧路支店  
tel: 0154-25-5517

釧路市新橋大通5丁目1番3号

北海道知事 石狩(3)第7934号 / (公社)北海道宅地建物取引業協会会員 / (一社)北海道不動産公正取引協議会加盟

お問合せは  
LINEからが便利です。  
友達追加をお願いします！  
※友だち追加後、一言（お名前）  
メッセージをお送り下さい。

