



2024年度 小樽商科大学生協 加入手続きのご案内

CO・OP学生総合共済、学生賠償責任保険
就学費用保障保険は
小樽商科大学が推奨しています



「安心プラン・基本プラン」とは

小樽商科大学生協加入と小樽商科大学の学生生活にあった保障・サービスのおすすめプランです。充実した大学生活の土台となる、こころと身体の健康と、学業継続のため、大学生にあった保障にぜひご加入ください。

加入手続きは**期日まで**におすませください。

グローバル総合・
推薦合格の方

2024年
2/19日

前期合格の方

2024年
3/15日

後期合格の方

2024年
3/27日

充実した
キャンパスライフを
送るために



新入生の皆さん、ご入学おめでとうございます。本学の歴史は1911年の旧制小樽高等商業学校の創設まで 遡ることができます。2022年4月には帯広畜産大学、北見工業大学と経営統合を果たし、北海道国立大学機構の一員となりました。新たに皆さんを本学に迎え入れることを大変うれしく思います。

本学での新しい学生生活を送るにあたっては教職員だけでなく大学生協も皆さんの強い味方になってくれます。本学は緑丘と我々が称するように丘の上に立地しているため、近くに学生街やコンビニがありません。しかし、生活用品、学習用品、教科書などの購入は購買部で、そして食事は食堂でと、キャンパスでの日常生活に必要なものはほとんどが学生会館のなかにある大学生協で提供されています。その他にも、資格試験、旅行、運転免許、語学留学、保険（学生総合共済・保険）など様々なサービスを提供しており、大学生生活の多様な場面をカバーしてくれています。特に日常生活での怪我や病気などのリスクに備えて保険（学生総合共済・保険）に加入されることをおすすめします。私自身も学生時代には書籍の購入や日々の食事などで大学生協のお世話になってきました。また、教員になってからも組合員となり、出張や物品の購入などのサポートをもらっています。

本学では学生証を大学生協のプリペイドカードとしても利用でき、利便性も高まっています。大学生協は生活協同組合であり、学生の皆さんの出資金により運営されています。入学の機会に大学生協に加入し、充実したキャンパスライフを送って下さい。

小樽商科大学 学長 穴沢 眞

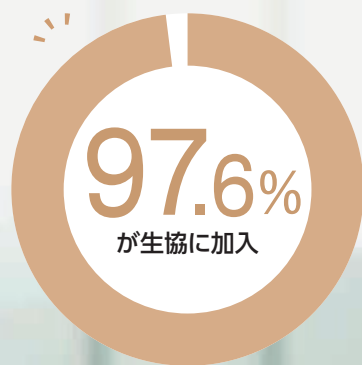
大学生協は入学から卒業までをサポートします。

大学生協とは

出資金を皆さまからお預かりし、それをもとに様々な商品やサービスをご提供し、要望等を生協運営に反映させて、組合員の大学生活をサポートしています。
 大学生協は自分たちにとって本当に必要なものを組合員である自分自身が選び、作り、利用する、他のお店とは全く異なる運営組織です。



みんなが“協同”して支え合う、それが大学生協です。



入学準備の流れを確認

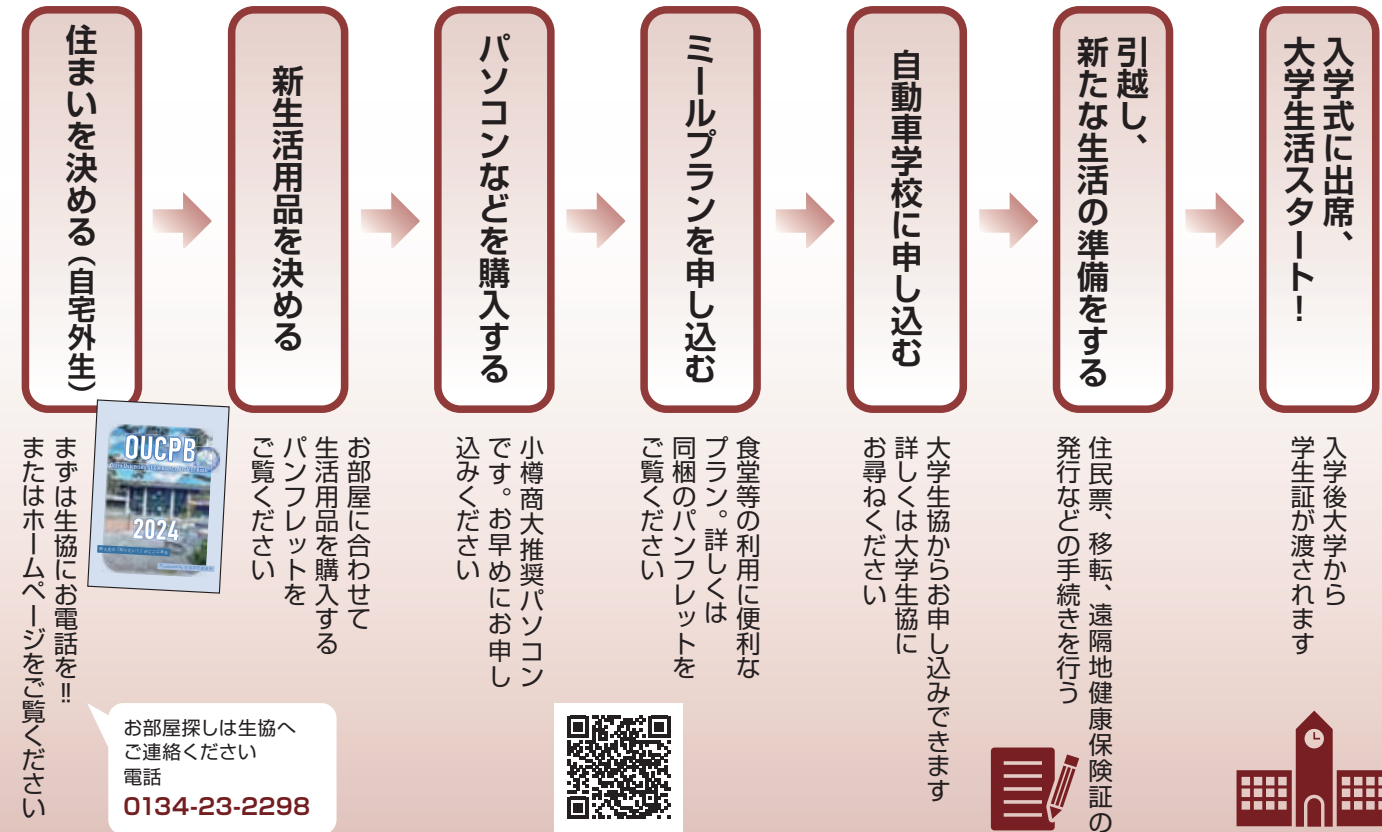


生協出資金は
 40口 **20,000円**
 をお願いしております。
! 出資金は卒業時に定款の定めに基づき返還いたします。

小樽商科大学にご入学される皆さまには、小樽商科大学生協がおすすめるプランにご加入いただき、ご卒業まで安心して学業を続けていただけるようお備えいただきたいと心より願っております。大学在学中の様々なチャレンジを応援するサービス・商品を提供いたします小樽商科大学生協は、小樽商科大学の学生・教員・職員の皆さまから出資金をお預かりし運営しております。なお、出資金は40口でお願いしておりますが、ほかの口数でも加入申込みいただけます。

大学生協は組合員加入してご利用ください。
 組合員になると様々なサービスが受けられます。

- 教科書購入ポイント7%還元
- 自動車学校も組合員価格で!
- 購買・書籍・食堂利用時もポイント還元
- 学生総合共済等への加入ができます



大学生協に加入すると組合員カードが発行されます。

●電子マネー機能付組合員カード



大学生協
ご利用の際に
ご提示ください

便利な機能付きの組合員カードはココが良い!

- ◎チャージができるのでキャッシュレスでスムーズ!
- ◎紛失した場合、利用停止後の残高が再発行カードに引き継がれるので安心!

教科書・教材などの購入費用として入学時に事前チャージ(入金)をおすすめしております。

事前チャージ金額は40,000円をご確認ください。

※組合員カードの配布については、改めてご連絡いたします。
入学式後に教科書を購入手続きしますので、表紙のスケジュールに沿って、組合員加入をお済ませください。
※電子マネーは入学式前日までにアプリに登録いたします。

キャンパス内の生協店舗・食堂では (大学生協電子マネー)でのご利用をお願いします。

教科書・教材等の購入と、4~5月頃までの昼食など
利用分として、**40,000円**をあらかじめお支払いください。
(事前チャージ)

教科書購入
文具・教材 **20,000円** + 当面の
食事で **20,000円**

履修する科目によって一人ひとり購入金額も異なり、1万円~4万円台と様々ですが、1年生の平均では約20,000円の教科書代となっております。

食堂で利用される昼食代の平均は1回約390円から、約2ヶ月分(38日分)で15,000円の内訳。購買でお菓子・飲み物、雑誌の購入などもあれば、さらに早く無くなるかもしれません。

●キャンパス内の食堂・購買の利用は生協電子マネーで!

キャンパス内の生協のお店で、スマートに決済可能です。また、生協電子マネー決済でポイントも付与されます。【一例】教科書・書籍...5%、食堂...1%など

特にお昼時間帯などの混雑時はスムーズなお会計が可能ですので、みなさんのご利用をお願いします。



購買・書籍部、
食堂部のレジにて
現金でチャージ

レジで
チャージ

現金不要
スムーズに
簡単支払い

♪
ポイント
GET!

食堂利用回数券 ~ミールプラン~

ミールプランとは生協食堂を1日の限度額(550円)を利用日数80日分に達するまで食事をする事が出来る、食事限定の機能になっております。

はじめての大学生活で、親としても我が子のご飯を食われているのか心配になるとは思いますが、ミールプランに登録して頂ければ、生協営業中はお昼の心配をする必要はございません。上期はミールプランをご利用頂き、秋以降は電子マネーをご利用頂くのがベストチョイスです。

お財布にお金がなくても、
ご飯が食べられます

前払い方式で1年間、1日の上限金額まで毎日利用できます。アルバイトの給料日前や急な出費が重なったときでも、安心して食堂をご利用ください。



お支払いは学生証を
レジにかざすだけ!

スムーズにスマートなお会計!
レジでのお支払いにかかる時間は約10秒!



ミールプラン 年間定期券【1日550円コース】

2024年4月から2025年1月末日まで80日分(約150営業日)利用可能です

おかず類、サラダ、小鉢などを
バランスよく選択できる
1日上限550円の金額設定と
しています

お申込み金額 **40,000円**

1日の利用可能金額

550円(税込)

ご利用可能日数

80日/4月入学式の次の日~翌年の1月末日までの間

年間食堂予定営業数

約150日/上記期間内の残数繰越は出来ません

※年間で利用日数80日分の販売となります。80日使用後は機能は自動的に停止となりますのでご安心ください。

※使用日数終了後は、大学生協電子マネーをご利用頂きます様宜しくお願い致します。

※ミールプランは入学式前日までにアプリに登録いたします。

先輩の声

西條 一步希さん



一人暮らしのため平日はほぼ毎日食堂を利用しています。自炊の負担を減らせるため、とても助かっています。また、自炊では手間がかかって難しい揚げ物系を食堂で食べられるのも個人的に嬉しいポイントです。ミールプランで学生証のベースマネーの残高をあまり気にせず食べられるので便利です。一人暮らしでは食べるご飯の量が実家にいる時に比べて少なめになりがちです。しかし食堂では温かくて美味しい料理を十分な量、しかも栄養のバランスも良い状態で食べることができるので本当にありがたいです。

ミールプラン
申込方法

生協加入Webよりお申しいただけます。パソコンからスマートフォンからお申し込ください。パソコンからお申込の場合、下記URLをご入力ください。

<https://www.hokkaido.seikyuu.ne.jp/otaru/juken/>
生協の受験生応援ページ → 生協・共済加入申込手続きページへ

店舗でも
申し込めます

入学時の費用準備について

新生活準備にかかる費用の例を記載しました。参考にしてください。

(2020年度保護者に聞く新入生調査報告書(大学生協実施)より)

		自宅外生 (一人暮らしを始める方)	自宅生 (ご実家から通学される方)
大学に納める費用	入学金	昼間コース	282,000円
		夜間主コース	141,000円
	前期授業料	昼間コース	267,900円
		夜間主コース	133,950円
	その他納付金	40,000円	40,000円
新生活のために必要な費用	お部屋の契約総費用	100,000円	0円
	新生活用品	300,000円	0円
	引越・交通費	50,000円	0円
	生協加入出資金	20,000円	20,000円
	共済加入・保険 学生生活110番	37,550円	30,850円
	入学時チャージ(プリペイド)	40,000円	40,000円
	4月生活費(仕送り・お小遣い等)	55,000円	15,000円
必要に 勉学に 費用	教科書	20,000円	20,000円
	パソコン・プリンター・英語教材等	200,000円	200,000円
	電子辞書購入	43,000円	43,000円
食生活	ミールプラン	40,000円	40,000円
	合計	昼間コース	1,495,450円
夜間主コース		1,180,500円	683,800円

学生が行う様々な活動・取り組みをサポートしています

●新入生歓迎会

新しい仲間や先輩と仲良くなるという企画です。学生委員会のメンバーが中心に企画を考えています。

申し込みが必要です。ぜひご参加下さい。

(Webにより開催予定)



(2019年度の様子)

●履修相談会

生協学生委員会では、新入生が初めて履修を決め、時間割を作成することの不安を取り除くために、履修相談会を実施予定です。

(Webにより開催予定)



(2019年度の様子)

生協学生委員会

生協と学生や教職員を繋げる様々な取り組みをしています。

他大学の学生委員会との交流もあり、様々な経験を通じてコミュニケーションやプレゼンテーション能力、リーダーシップなどのスキルを身につけることが可能です。



生協組合員になると、様々なサービスが受けられます 大学生協は、ただの購買・食堂ではありません

1

教科書が7%還元

大学生協独自のネット書店からも注文ができます。教科書7%還元は生協だけです。ぜひ、ご利用下さい。



2

学生総合共済と保険への加入ができます

学生生活の「もしも」にそなえる



スポーツ中にケガをした
自転車で乗っていて他人にケガを負わせた
台風・風水害で家財に損害があった



3

パンやおにぎり類、お菓子、カップ麺も生協価格

オリジナルのサンドイッチの開発、ドリンクやデザートの日常的な割引など毎日の大学生活を支えています。大学生に人気の商品に定期的なセールを行っています。



4

安心・安全な食品基準を定め、毎日の食事を提供

栄養バランスのよい食事で安心!
お米は北海道産!
自宅からの通学生にもおすすめ!

生協食堂では、昼食を提供しています。バランスの良い健康的な食生活を提案しています。



5

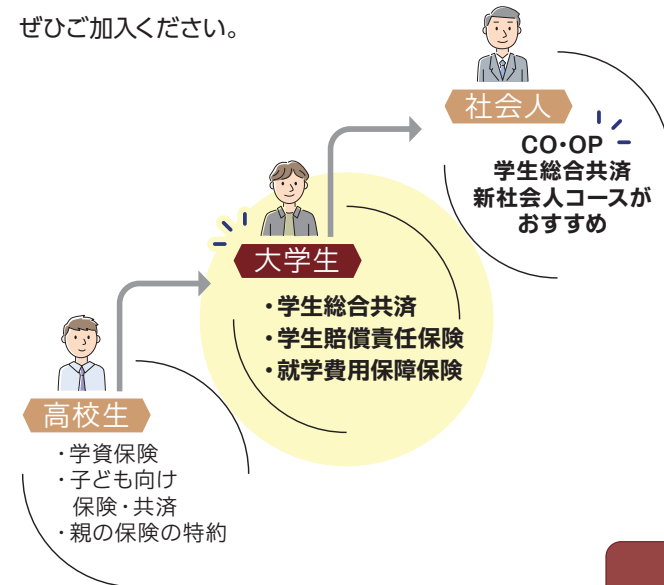
自動車学校も生協価格で

社会に出る準備として大学での専門知識の他に、資格取得のための講座や試験、自動車学校の入校申込を生協価格で受付しています。一般価格より16,500円お得になります。小樽商大生は時間に余裕のある1年生の夏休みまでに取得する方が多いです!



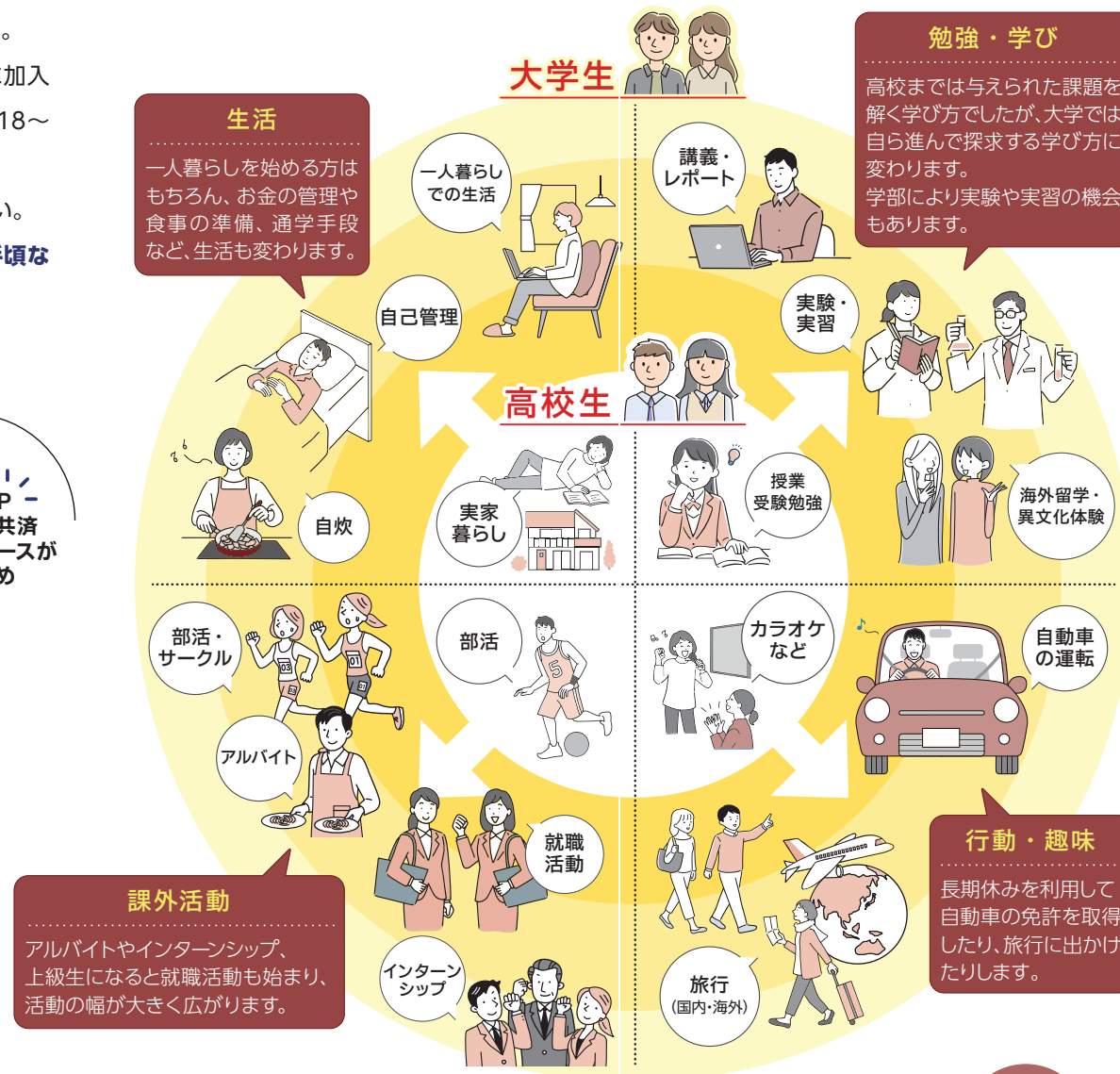
大学生には大学生の保障を。

大学生活で大切なことは、学業、課外活動やアルバイト等、様々な経験を通し学ぶこと。
必然的に高校生活よりも行動範囲が広がり、それに伴い病気やケガ、事故に遭う「リスク」も増えます。その「リスク」にしっかりと備えて大学生活を有意義に過ごしてください。
これまでに他の学資保険や子ども向けの保険・共済に加入されている方もいらっしゃると思いますが、在学中（18～20歳）に満期を迎えるものが少なくありません。
大学時代に無保障状態にならないようご注意ください。
学生総合共済は大学生のための保障制度です、お手頃な掛金で大学生のリスクに備えた充実した保障内容になっています。
ぜひご加入ください。



！ 大学生活は高校までとは違います！

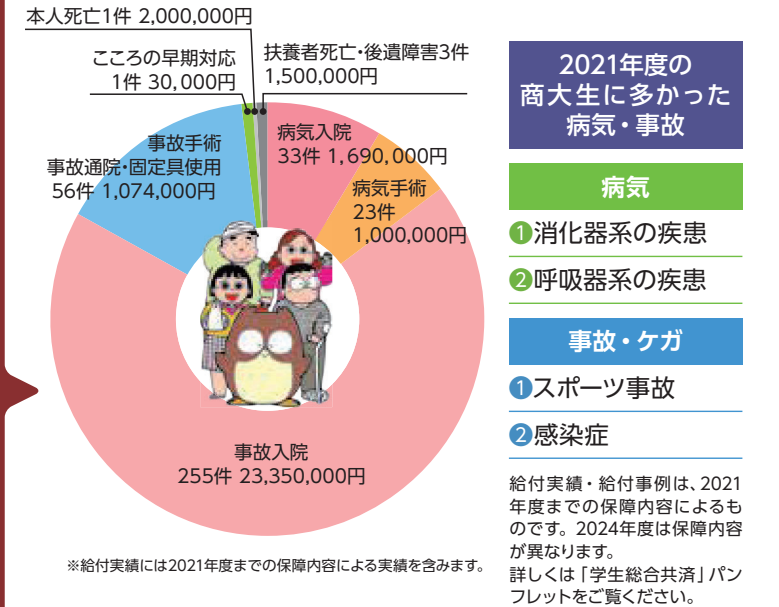
行動範囲が大きく広がる大学生活。自身のケガや病気だけでなく、日常生活や学外の活動中での賠償事故を起こした場合への備えも必要です。



気をつけていても見舞われる「もしも…」に備えよう

商大生に多い ケガ・病気の共済金給付実績・事例

小樽商科大学生協では、2022年4月～2023年3月の1年間で
372件・約3,064万円の給付がありました。



商大生の給付事例

大学の講義中のケガはもちろん、日常生活での事故によるケガであっても保障されます！

（病気） 習慣性扁桃炎
今年に入ってから1か月に数回の発熱があり、かかりつけ医から手術をすすめられた
4年生・男子
入院 **7日** 手術 **1回**
支払共済金 **120,000円**

（事故） 右肩脱臼・右肩関節唇損傷
道路が凍結して歩行中に滑って転んだ際、右肩を脱臼した
4年生・女子
入院 **4日** 手術 **1回** 通院 **7日** 眼鏡あり
支払共済金 **124,000円**

※給付事例には2021年度までの保障内容により支払われた事例を含みます。2024年度は保障内容が異なります。詳しくは「CO-OP学生総合共済」パンフレットをご覧ください。

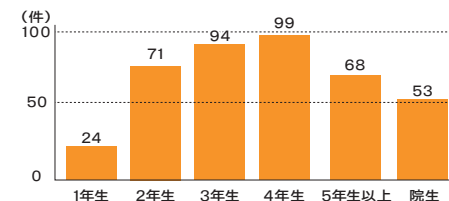
topics

1

増えているこころの病と共済金給付事例（全国）

こころの病の事例と保障

精神障害による入院の支払件数と給付申請時の学年の傾向 「大学生の病気・ケガ・事故2021」より



精神障害による入院は就職活動やゼミ活動が始まる3・4年生に多くなることが特徴です。また平均入院日数は46.5日で精神障害を除く病気の平均入院日数8.5日比べて非常に長いことが特徴です。

こころの病 事例1

〈こころの早期対応保障〉
教育実習中に、不眠の症状、うつ症状が急激に出た状況

支払共済金 **10,000円**

共済金を受けた方からの声
予想もしなかった事態になったとき、金銭的にも精神的にも支えになり、助かりました。

こころの病 事例2

〈急性一過性精神病〉
試験期間中にサークル活動・バイトがかさなり体重が減少し精神的に悩んでいた

入院23日
支払共済金 **230,000円**

共済金を受けた方からの声
初めての一人暮らしでした。コロナで大学にも通えず、2年に進級時に病気を発症。長期療養・休学することになりショックでしたが、精神的にも共済の助けがあってよかったです。

topics

2

よくある賠償事故・トラブル

学生賠償責任保険の保険金支払事例（全国） （2021年4月～12月）

事故状況1

・自転車走行中、マンションから歩いてきた歩行者に衝突しケガをさせた
支払保険金 **5,944,508円**

事故状況2

・アルバイト中にガラス扉を破損
支払保険金 **268,636円**

事故状況3（一人暮らし特約あり）

・電気ストーブから出火し、借用住宅に損害を与え、自分の家財にも損害が生じた。
支払保険金 **7,111,894円**

学生生活110番の対応事例

学生生活110番とは学生の皆様の様々な悩み・トラブルに対して、相談・各種機関の窓口紹介・出動サポートを提供しています。実家から通学される方は、ご自宅のトラブルやご家族の自転車のパンク修理への対応も可能です。

トラブル概要1

・トイレ詰まりのため、修理依頼
修理費用 通常価格**32,350円** → 会員価格 **0円**

トラブル概要2

・冬季の水道管凍結
修理費用 通常価格**38,500円** → 会員価格 **0円**

『おすすめプラン』にご加入ください。

学生総合共済とあわせておすすめする保険

いいねと言われる7つの特長 ^{プラス1}

- 1 学生生活にあった保障内容
 - ケガによる通院は1日目から(学生総合共済)
 - 学生賠償責任保険は示談交渉サービス付(国内のみ)
- 2 24時間365日国内・海外を問わず保障
 - 学内はもちろん通学中、アルバイト中、就活中、インターンシップ中、海外での事故も保障。(学生総合共済)
- 3 お手頃な掛金で充実した保障
 - 学生総合共済 1ヵ月あたり1,200円
- 4 扶養者のもしもの時でも学業継続をバックアップ
 - 扶養者事故死亡共済金など(学生総合共済)
 - 就学費用保障保険で卒業予定年までの学資費用(実費)を支援。
- 5 学内で共済についての相談や、給付申請手続きができる
 - 授業の合間に学内で相談ができます。
- 6 病気やケガをしないための予防活動
 - 病気・ケガをする前に予防する学生どうしの活動があり、自転車点検やアルコールパッチテスト、給付ボードによる予防活動を実施しています。
- 7 学生生活無料健康相談テレホン
 - 学生総合共済加入者とその保護者が24時間365日、からだところの健康などについて相談できます。

学生総合共済にご加入された方が卒業後に継続可能な保障

新社会人コース 掛金払込方法：月払/口座振替
加入できる年齢(発効日の時点)/満29歳まで
保障期間/満30歳の満期日まで

月掛金 1,200円

- point 1 月1,200円のお手頃な掛金で、続けやすい
- point 2 学生総合共済と変わらない入院日額10,000円・ケガ通院日額2,000円の保障
- point 3 30歳まで続けられ、30歳満期後も健康状態に関わらずCO・OP共済へ継続可能

ご加入の手続きについて

新社会人コースにご加入するためには、加入時点でご本人もしくは保護者の方が地域生協(コープ)の組合員である必要があります。

詳しくはパンフレットをご覧ください。

topics

3

学生と生協職員と一緒に共済活動に取り組んでいます!

給付ボード

商大生の共済金給付・保険金支払いの状況や、共済・保険についてのお知らせを記載したボードを作成し、店舗の前に掲示しています。



健康増進企画

商大生の健康を見直す企画として、7月に健康増進の活動をしています。



topics

4

給付申請に関する相談や申請は学内生協店舗でできます!

共済の給付申請や相談は学内にある生協店舗で空き時間などを利用してご本人ができます。保護者の方は「生協で相談してね」のお声がけだけしてあげてください。



topics

5

よくいただくご意見・ご質問

Q.他の保険に入っているのに、共済に加入する必要はないのでは?

A.大学生の間は、ぜひあわせてCO・OP学生総合共済にもご加入ください。

CO・OP学生総合共済は単にケガの保障や入院の保障を付けているのではありません。独自の学生生活実態調査から、大学生が何かあった時に困らないように制度設計されています。こころの病気入院、アルバイトやインターンシップ中の事故も保障するなど、幅広い保障内容となっているのも学業継続という目的があるからです。また、他の保険や共済から保険金や共済金が支払われた場合でも、共済金の請求手続きはできます。

Q.大きな病気にかかったことがありません。自宅生ですし、共済への加入は考えていないのですが。

A.実際に給付を受けられた方からは、「まさか自分が…」という声が寄せられています。

本当に健康が一番です。大学生活は高校までと異なり、行動範囲が広がり、忙しさから生活も不規則になりがちです。それは一人暮らしの学生さんも自宅生の学生さんも違いはありません。不慮の事態に備えて安心して学生生活を送っていただくため、大学生協がおすすめする保障に入っていたらいいと考えています。

小樽商科大学の学生が安心して大学生活を送れるようサポートします

- 大学生の給付は**病気で入院やケガによる通院が多い**
24時間365日「病気やケガ」に備えた保障を充実
- 大学生は日常生活の**事故などで加害者になることも…**
「ごめんなさい」では済まされない**他人への賠償責任を保障**
- 大学生の**一人暮らしは不注意のアクシデントが多い**
他人への賠償責任保障と、火災・風水害・盗難等による家財損害の保障、借家人賠償責任保障等があります
- 大学在学中に**突然扶養者を亡くされ学業が続けられなくなり…**
扶養者の方にもしものことがあっても**学業を続けるための保障**
- 日常の「**ちょっと困った**」を解決
24時間365日いつでも電話で相談できます
- 生協全店で**お買物・お食事や教科書購入時**にご利用いただけます
- バランスの良い食事をとるための**食堂年間定期券**です

※P11・12に詳細が記載されています。

CO・OP 学生総合共済 (G1200 コース)

小樽商大 推奨共済

学生賠償責任保険 一人暮らし特約なし (19H)

学生賠償責任保険 一人暮らし特約あり (19HK)

小樽商大 推奨保険

就学費用保障保険 (19W)

学生生活110番

生協電子マネー

ミールプラン

学生総合共済加入者のための安心サポート 《学生生活無料健康相談テレホン》

・24時間365日無料
・専門の相談員が対応します
・保護者も利用できます

からだとこころの健康相談
からだとこころに関する悩みに専門の相談員がお答えします。対面では相談しにくい内容でも時間帯に関係なく安心して利用できます。

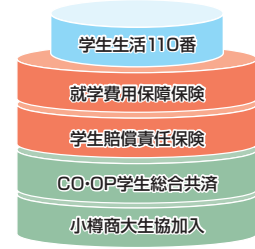
くらしの相談
一人暮らしで困ったことやストーカーのトラブルなど、生活をしている上で困ったことの解決をサポートします。



大学生生活に必要なおすすめの保障とサービスを提案するプラン
基本プラン



安心して大学生生活を過ごしていただけるプラン
安心プラン



「学生生活110番」は、共済・保険とは別のサービスです。全国大学生生活協同組合連合会の商品で、ジャパンベストレスキューシステム株式会社がサービスを提供しております。大学生協の組合員が加入できます。

大学生協の保障制度(共済・保険)等は「大学生」の生活スタイルにあった保障・サービス内容

小樽商大生協は皆さんの出資金で運営されています。生協に加入すると学生証に組合員機能が付いて交付されます。組合員証機能付学生証は生協の組合員である証明です。ご提示いただくことで割引になる商品もあります。いつでもお財布に携帯してください。出資金は卒業時(脱退時)に定款の定めに基づき返還します。(生協の出資金は1口500円40口20,000円をお願いしています。)

1 生協出資金

病気・ケガでの入院、事故(ケガ)通院など
通学中転倒してケガ、体育の授業で足を捻挫、サークルでの県外遠征で食中毒に…等

自分自身のリスクに備える
学生ご本人の病気やケガを国内・海外を問わず保障します。

2 CO-OP学生総合共済 G1200コース

日常生活での事故で加害者に
自転車で通学中に歩行者にケガをさせた、他人の財物や商品を誤って破損させた

他人への賠償に備える
正課の講義・インターンシップ中・アルバイト中の賠償事故も保障の対象です

3 学生賠償責任保険
(示談交渉サービス付)
一人暮らし 特約なし 19H
一人暮らし 特約あり 19HK

「一人暮らし」でのアクシデント
洗濯機から水もれて借用住宅に損害、帰省中に水道管が凍結し水道管が破裂

他人への賠償に加えて、一人暮らしでのリスクに備える
日常生活での賠償事故と合わせて、家財の損害や借家人賠償等を保障します

4 就学費用保障保険 19W
2028年卒業予定 (1年目の保険料、1口2,600円)

大学在学中に突然ご扶養者を亡くされ 学業を断念してしまう学生もいます

扶養者のもしもに備える
扶養者の方に「もしも」のことがあっても学業を続けられるようなサポートをします

共済の掛金と保険の保険料のみの合計です。

日常生活の「ちょっと困った」を解決
水廻りのトラブル(水道凍結、トイレ詰まり)鍵のトラブル、自転車トラブル(パンク)…等

日常生活のトラブルに備える
24時間365日いつでも電話で相談できます

5 学生生活110番

2~3万と高額になる教科書購入の費用。生協に加入している組合員であれば学生証(組合員機能付)を提示いただくことで、7%引きの組合員価格で購入することができます。

6 生協電子マネー

年間のご利用総額、お財布の中身を気にせず、バランスのよい食事を食べることができます。また、生協食堂ではメニューカードやレシートで食事の栄養バランスをチェックすることができます。

7 ミールプラン
(食堂年間利用回数券)

- ※生協の出資金は、1口500円40口20,000円の出資をお願いしています。
- ※一人暮らしされる方には、「学生賠償責任保険(一人暮らし特約あり)」の加入をおすすめしています。火災や盗難、水もれによる階下の人の家財への賠償も保障されます。
- ※CO-OP学生総合共済の掛金、あわせておすすめする保険の保険料は初年度分です。掛金・保険料を口座振替することにより契約は卒業予定年まで自動継続します。なお、「就学費用保障保険」は卒業までの期間が短くなるにしたがい保険料は少なくなります。2年目以降の保険料につきましては「CO-OP学生総合共済パンフレット」をご覧ください。
- ※CO-OP学生総合共済は、学生組合員で発効日の年齢が満34歳以下の方がご加入できます。「留学生・扶養を受けていない方」は掛金・保障内容が異なりますので、コープ共済センターへお問い合わせください。コープ共済センター 0120-16-9431
- ※新入生(編入学・院入学を含む)の学生賠償責任保険(一人暮らし特約あり)の新規契約者に限り、入学前火災保障期間に発生した借用住宅に起因する事故によって法律上の賠償責任を負担することによって被る損害を保障します。(「CO-OP学生総合共済パンフレット」P15参照)
- ※「生協電子マネー」は教科書購入や毎日の昼食・夕食、コンビニ店での飲料・お菓子・文具等の購入、大学内自動販売機での飲料購入など、様々な利用が可能です。(必修教科書を入学式以前に購入される場合には、電子マネーをご利用できません)

詳しい保障内容は同封のパンフレットをご覧ください。



〈お問い合わせ先〉小樽商科大学生協 TEL.0134-23-2298

になっています。

	A 基本プラン	B 安心プラン	C 基本プラン	D 安心プラン
(1口500円・40口) 20,000円	○	○	○	○
1年間の掛金 14,400円	○	○	○	○
1年間の保険料 1,800円	○	○	×	×
1年間の保険料 8,500円	×	×	○	○
1年目の保険料 2口 5,200円 (1口2,600円)	—	2口 ○	—	2口 ○
共済掛金・保険料 小計	16,200円	21,400円	22,900円	28,100円
4年間の一括払い会費 9,450円	—	○	○	○
40,000円	○	○	○	○
40,000円	×	○	×	○
合計金額	76,200円	130,850円	92,350円	137,550円

その他の
組合せ

金額選択可
○

Webからの手続きで選択できます。
プラン以外のお申し込みの場合は、Webからの手続きで選択できません。

組合せにより異なります



※プラン以外をご希望の方は、加入申込書をご使用いただくか生協へお問い合わせください。
※web申込みの方は上記金額合計にプラスしてシステム利用料500円がかかります。

卒業までの支払いイメージ

	入学時	2年目	3年目	4年目	卒業時返還
生協出資金	20,000円				
G1200コース CO-OP学生総合共済	14,400円	14,400円	14,400円	14,400円	
④学生賠償責任保険	1,800円	1,800円	1,800円	1,800円	
⑤学賠+一人暮らし特約	8,500円	8,500円	8,500円	8,500円	
⑥就学費用保障保険(2口)	5,200円	3,820円	2,400円	900円	
学生生活110番	9,450円	4年間の会費一括払い			
ミールプラン	40,000円	40,000円	40,000円		
生協電子マネー	40,000円	残高が減ったらチャージ			
合計金額 (安心プラン)	130,850円	60,020円	58,600円	17,100円	
実家通学 1人暮らし	137,550円	66,720円	65,300円	23,800円	

*初年度は払込・WEB申込によるカード・コンビニ払
*2年目からは口座振替

お手続きの前に…ご準備ください!

メールアドレスを登録してから手続き完了まで **30分** 程度かかります。

スマートフォンからもお手続きいただけます。

メールアドレス登録後、**1時間以内に手続きを開始**してください。また、手続き中に中断すると再開することができなくなります。時間に余裕をもって手続きをしてください。

<p>✓ 加入プランはお決まりですか? 安心プラン? or 基本プラン?</p>	<p>✓ 登録住所はお決まりですか? 学生の住所が未定の場合は、扶養者様の住所でご登録いただけます。</p>
<p>✓ 初年度の支払い方法はお決まりですか? コンビニ払い? or クレジットカード決済?</p>	<p>✓ メールアドレスの登録には @univcoop.or.jpからのメール受信が必要になります。 迷惑メール設定、フィルター設定等をご確認ください。</p>
<p>✓ 2年目以降の引き落とし口座はお決まりですか? 登録には各金融機関の情報がが必要です。</p>	

✓ **入学するご本人と扶養者のメールアドレスと電話番号をご準備ください**

メールアドレスがない方は「Googleアカウント」の作成をお願いいたします。

Googleアカウント作成 二次元コード

すべての準備が整ったら…

実際のお手続きへ

加入Webシステム

コンビニ払い or クレジットカード決済

スマホ・PCでカンタン申込み!

24時間手続きOK!

その場で申込み完了!

インターネット通信環境・端末のご準備が難しい方はお申込書類を送付いたしますのでこちらまでお電話にてご依頼ください。

☎011-891-2313

Web申込みフォームへアクセス、「STEP.1 ご案内」へお進みください。

まずはWeb申込みフォームへアクセスしてください。

小樽商科大学生協加入Webシステム

<https://www.hokkaido.seikyuu.ne.jp/otaru/juken/kanyu/>



または

小樽商科大学生協ホームページの「受験生・新入生応援サイト」からも申込みフォームへアクセスできます。

小樽商科大学生協 新入生 検索

STEP.1

ご案内

STEP.2

お申し込み前のご確認

STEP.3

メールアドレス登録

STEP.4

基本情報の入力

STEP.5

URLクリック確認
基本情報確認

STEP.6

加入プラン選択

STEP.7

口座振替登録
入力内容確認

STEP.8

初年度のお支払い

GOAL
申込完了!

STEP.1 加入Webシステムご利用上のご注意を必ずご確認ください。

STEP.2 同意項目・サイトポリシーを確認し、各項目にチェック を入れてください

STEP.3 メールアドレスを登録

登録いただいた加入Web手続き者のメールアドレス宛に手続き開始URLのお知らせメールが送信されます。



STEP.4 加入者(新入生)・扶養者・保護者(扶養者と異なる場合)情報入力

地域の生協加入状況(加入者のみ)入力



STEP.5 基本情報確認



メールアドレス確認について

基本情報確認の前に、登録メールアドレス(手続き者以外)宛に送信されたメール内記載のURLをクリック(確認)が必須です。



STEP.6 加入プラン選択

STEP.7 2年目以降の共済掛金・保険料の引き落とし口座登録

各金融機関のサイトに移動します

各サイトの指示に従い手続きを進めてください。
※大学生協では入力された暗証番号・口座残高を取得することはありません。

STEP.8 初年度のお支払い

生協出資金、1年目の共済掛金、保険料等の支払方法を「クレジットカード決済」「コンビニ払い」から選択します。

「クレジットカード決済」の場合

クレジットカードの名義人はご扶養者様等でも構いません。

- 注意!**
- 生月日はカード名義人の生月日を入力してください。
 - 有効期限はカード記載の期限を入力してください。
 - セキュリティコードはカードに記載されているものと一致しているかご確認ください。

「コンビニ払い」の場合

ご希望のコンビニを選択し、指示に従って進めてください。送信日より6日以内にお支払いください。

※支払い期限を過ぎてしまった場合、お手数ですがSTEP1からやり直してください。

コンビニ払いをご選択の場合は、お支払い方法のお知らせメールがまず届きます。コンビニでの払込確認後、ご加入手続き完了のお知らせメールが届きます。

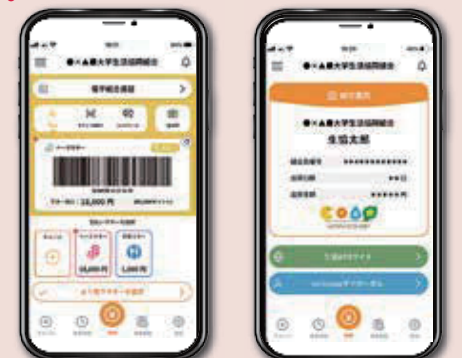
注意! お支払い方法のお知らせメールの段階では、まだお手続きは完了していません。必ず、コンビニで払い込みをお願いいたします。



GOAL! 申込み完了

注: 画像はクレジットカード決済の場合

初年度のお支払い完了(お申込み)後、Eメールにて、組合員番号、追加申込方法、大学生協アプリ利用方法のご案内をいたしますので、必ず、ご確認・保存をお願いいたします。



「共済証書」「保険加入者証」の送付について

「共済証書」「保険加入者証」は、お申込みが完了し内容に不備がなければおおむね2週間前後で扶養者様住所欄にご記入の住所へお送りします。

まずは、入学準備説明会に参加しよう!



入学前に小樽商大生のリアルな大学生活を知る絶好の機会です。

ご予約の上、保護者の方と一緒にご参加ください。

今年はWeb開催なので、気軽・安心!



4年間の流れ、講義について等をパワポで紹介! 一人暮らしや留学など入学後の気になる内容も聞けます!



全体説明・個別相談ともに満足度90%以上と答えた人が**9割超え!**

お申し込みは…

小樽商科大生協



参加者の声

授業やアルバイト、まだよく分からない就活のことまで先輩が丁寧に説明してくれて、分からなかったことをたくさん知ることが出来ました。入学前の不安が無くなりました。先輩は、入学してからも頼ってねと言ってきて嬉しかったです。



X
@oucoop
<https://twitter.com/oucoop>



Instagram
@ouc_coop
https://www.instagram.com/ouc_coop



LINE
小樽商科大学生活協同組合
LINE Official Account



大学生気分をひと足早く体験! 新入生に役立つ情報、入学準備説明会のお知らせも配信しています。

CO・OP学生総合共済勧誘方針

日本コープ共済生活協同組合連合会、小樽商科大学生活協同組合では、CO・OP学生総合共済のお勧めにあたり、「金融サービスの提供に関する法律」にもとづいて、つぎの勧誘方針を定めていますので、ご案内いたします。

1. CO・OP学生総合共済のお勧めにあたっては、消費生活協同組合法、金融サービスの提供に関する法律、消費者契約法、個人情報の保護に関する法律およびその他各種法令等を遵守し、適正なお勧めに努めます。
2. CO・OP学生総合共済のお勧めにあたっては、保障の内容、重要事項等を組合員の皆さまにご理解いただけるよう努めます。
3. CO・OP学生総合共済のお勧めにあたっては、組合員の皆さまの意向にそって、無理のない時間帯や場所等の配慮に努めます。
4. 万一が共済金の支払事由が発生した場合におきましては、迅速かつ的確な共済金のお支払いができるよう努めます。
5. 個人情報保護の重要性を認識し、ご契約に関する情報等については、適正かつ厳正に管理いたします。
6. 組合員の皆さまのご意見等の収集に努め、今後の共済開発やお勧めに反映していくよう努めます。

個人情報保護方針・定款

小樽商科大学生活協同組合個人情報保護方針・定款は生協のホームページに全文掲載しています。是非ご覧ください。

<https://www.hokkaido.seikyou.ne.jp/otaru>



小樽商科大学生活協同組合

〒047-8503 小樽市緑3丁目5-21 TEL(0134)23-2298 FAX(0134)25-5985

メール: ouc-ofc@hokkaido.seikyou.ne.jp

加入手続き関係のお問合わせ受付時間: 平日11:00~16:00(土日祝日は休業)