

新入生・保護者様へ 一緒にお読みください

「学び」準備ガイドブック 2026



UNIV.
CO-OP

酪農学園生活協同組合



酪農学園大学
教育センター長
食と健康学類 教授
上野岳史

新入生ならびに保護者の皆さまへ

合格おめでとうございます。酪農学園大学へようこそ。

さて、大学での学びは、高校までとは大きく異なります。講義資料のダウンロード、レポート作成、グループワーク、プレゼンテーションなど、様々な場面でパソコンが不可欠となります。ですが、大学でのパソコン利用は、単に作業効率を上げるためだけではありません。

社会で求められるスキル習得：大学でのパソコン活用は、社会人として必要不可欠なICTスキル習得の第一歩です。データ分析、レポート作成、プレゼンテーションなど、これらのスキルは、どの業界で働くにしても共通して求められる能力です。

より深い学び：パソコンを活用することで、より深く専門的な知識を学ぶことができます。例えば、大容量のデータを分析したり、複雑な図表を作成したりするといったことが容易になります。

コミュニケーションツール：メールやオンライン会議など、パソコンはコミュニケーションツールとしても欠かせません。大学生活はもちろん、社会に出てからも、円滑なコミュニケーションを図るためにパソコンスキルは必須です。

それでは、大学での学習を円滑に進めるためには、どのようなパソコンを選べば良いのでしょうか。それは、次の様なある程度のスペックを持ったパソコンとなると思います。

画面サイズ：ある程度の大きさの画面でないと、資料が見つかったり、作業効率が低下したりします。

キーボード：長文入力やプログラミングなど、様々な作業に対応できるフルサイズのキーボードがおすすめです。

バッテリー：長時間の授業（大学は90分）や移動にも対応できるよう、バッテリー駆動時間が長いものが望ましいです。

重さ：持ち運びやすさを考慮し、ある程度の軽さであることが大切です。

保証とサポート：万が一の故障に備えた長期保証や活用講座などの充実したサポート体制が整っている機種を選ぶことをおすすめします。

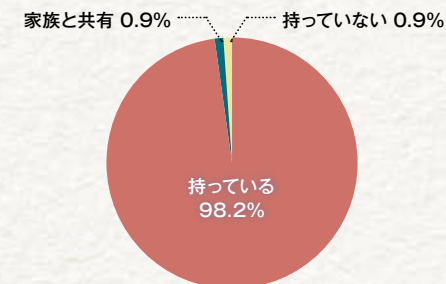
酪農学園大学では、学生の皆さんが快適にパソコンを利用できるよう、PCルームを準備し、校内Wi-Fi環境の整備や、Microsoftオフィスの無料利用（Microsoft Student Use Benefit）などサポート体制を充実させています。大学での学習は、パソコンなしでは考えられません。ぜひ、この機会に自分にあったパソコンを選び、充実した大学生活を送ってください。

＼先輩323名に聞きました！／

酪農学園生のパソコン事情

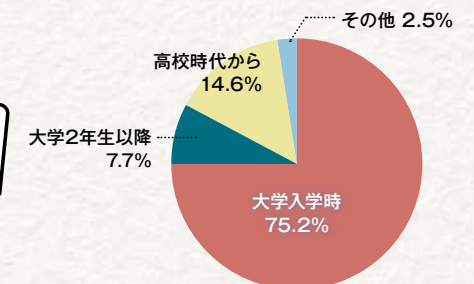
Q：自分所有のパソコンを持っていますか？

A. 98.2%が所有していると回答



Q：パソコンの購入時期を教えてください

A. 大学入学時に75.2%が購入しています

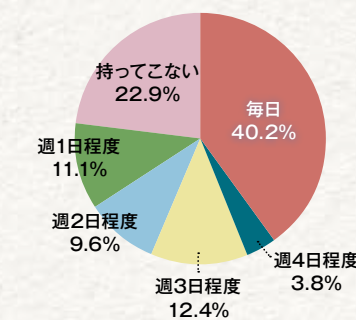


UNIPA（ユニパ）の閲覧

シラバス照会、出席状況の確認、成績照会など重要な情報のチェック、履修登録や大学への各種申請など

Q：週に何日パソコンを大学に持ってきますか？

A. 77.1%の学生さんが、週1日以上は大学にパソコンを持ってきます



授業では

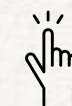
先生からデータで配布される資料の確認、デジタルノートアプリを使用して授業内容のまとめ、レポート作成などに活用

空き時間には

授業のない空き時間には、学内無線LANに繋いで次の授業の準備や資料整理など

サークルや休日にも

オンラインの打合せ、資料作成、宣伝物の作成や動画や音楽再生など大活躍！

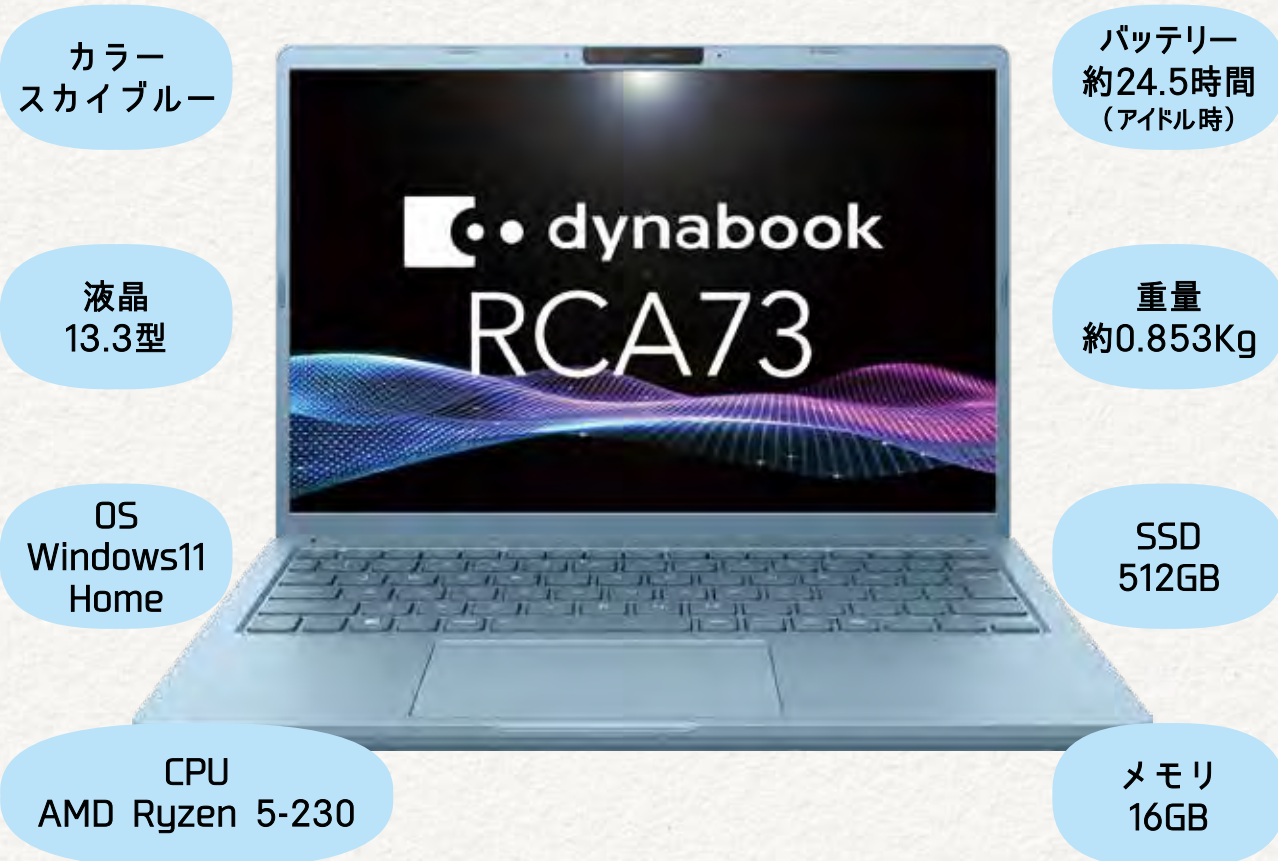


先輩からのアドバイス

| 学群 | 学年 | 2026年に入学する後輩へのパソコンに関するアドバイス |
|----------|----|--|
| 循環農学類 | 3年 | 出来るだけ軽量の物の方が持ち運びが楽です |
| 獣医学類 | 5年 | Word・Excel・PowerPointの基本的操作やコマンドを身に付けておくことで作業を効率化できたりや活用法が広がって便利だと思います |
| 環境共生学類 | 4年 | パソコンが分からない、何をを用意すれば良いのか分からない人にとっては生協のPCはアフターサービスが充実していて良い選択肢だと思う。 |
| 獣医学類 | 3年 | 安さも大切だけど、それ以外の機能性や壊れた時のアフターケアもしっかり確認しておくことで便利だと思います！バッテリーの持ちは結構重要点でした。 |
| 獣医保健看護学類 | 1年 | 最低限のパソコンの知識は身につけておくことでとても良いとおもいます！課題の提出や先生からの連絡が全てパソコンなので、パソコンの使い方を確認しておくといいと思います！ |
| 獣医保健看護学類 | 2年 | 大学生協おすすめ品を買っていると、周りの人とも同じ場合が多いので使い方を教え合うことが出来る |

はじめよう、AIと一緒に新しい毎日。

AIがもっと身近に。NPUを搭載したAI PCは、要約・翻訳・画像生成などのAI処理を、パソコン内で高速かつ省エネで実行できます。AIを使いこなせるようになりたいあなたにフィットするPCです。



dynabook RCA73
大学生協特別価格
4年間PCハードウェア保証付き
AI活用学習コンテンツ付き
167,130円(税込)

4年間PCハードウェア保証（商品付動産総合保険）

1年間のメーカー保証を4年間まで延長、さらに4年間の動産保険をお付けしています。

●自然故障の保障

自然故障の保障は、メーカー4年間保証となります。

●4年間の動産保険の内容

破損・水濡れ・火災落雷に対応しています。盗難には対応していないプランです。

●自己負担金

破損や水漏れ（過失）による損害の修理費用が補償限度額内の場合、5,000円（税込）の自己負担金の負担で修理が可能です。

●再購入補助制度

再購入補助とは、対象のパソコンの補償限度額を組合員様にお支払して、新しい商品をご購入していただく仕組みです。「修理不能の場合」「修理費用が補償限度額を超過した場合」は全損扱いとし、パソコンを買い替えることが可能になります。20,000円の自己負担金の負担が必要です。この制度を利用すると、そこで保証期間が終了となります。

●修理期間中は代替パソコンを無料貸し出し

●バッテリーの劣化、OS・ソフトウェア要因の障害は対象外です。

AIを使いこなす、その先の未来へ。

Copilot+ PCは、AI専用チップ（NPU）と大容量メモリを搭載した次世代PCです。リアルタイム翻訳や過去の操作検索、AI画像生成など、先進の機能を高速・省エネで実現。学生の間に本格的にAIを活用したいあなたにはCopilot+ PCが最適です。



dynabook XCX94
大学生協特別価格
4年間PCハードウェア保証付き
AI活用学習コンテンツ付き
206,110円(税込)

無料パソコン電話サポート（約1年間）

大学生協からパソコンを購入された方限定で、2027年2月28日まで利用できる無料サービスです。利用方法は、パソコン購入後にご案内します。（ご本人様からの問い合わせにお答えします。）



困ったときは、サービスカウンターへ

学園ホール1階・購買内のサービスカウンターでご相談をお受けしています。営業時間外は「無料パソコン電話サポート」や「PCプレミアムパック」で対応いたします。



メーカー無料点検会

毎年1回、「パソコン無料点検会」を開催しています。専門知識を持ったメーカー技術者による対応で、PCを使用していて気になることなど相談できます。

プレミアムサポートパック(4年間)

故障 修理以外のトラブルも安心サポート

「プレミアムサポートパック」は、通常有料となるトラブル解決のサポート作業を無償で受けられるサービスです。また、WordやExcelの使い方がわからないときもお教えできます。上級生になってもパソコンを使っているの「困った」「わからない」ということがあります。在学中にフルに使えるサービスです。

1 電話サポートを4年間に延長
(遠隔サポート付)

2 データリカバリーサービス

3 OSリカバリー・
初期セットアップサービス

4 代替機のお急ぎサービス

5 大学の長期休暇中の
修理宅配手配サービス

*P3~4のPCを購入いただいた方のみ対象です。

*年度途中での申込はお受けできません。

会費 4年間一括払い ▶ **15,000円(税込)**

05

Anker モバイルバッテリー3点セット

ありそうでなかったノートパソコン向けモバイルバッテリーとACアダプター、Type-Cケーブルをセットにしてのご提案です。学内では充電できる場所が少なく、ACコンセントがない場所でも安心。パソコン、スマホ、タブレットの充電には、これ1台あれば安心です。

急速充電器

(PowerPort III 3-Port 65W Pod)

これ1つでスマートフォンからノートPCまで幅広い機器に急速充電可能。



高耐久USBケーブル

(PowerLine III Flow USB-C & USB-C ケーブル1.8m)

絡まず、ストレスフリー。最大出力240Wの高出力でフルスピード充電が可能。



モバイルバッテリー

Power Bank (20000mAh, 87W, Built-in USB-Cケーブル)

ケーブル一体で荷物がすっきり。スマートフォンだけではなくノートPCにも充電が可能。



モバイルバッテリー3点セット

新入生特別価格 ▶ **10,900円(税込)**

市場参考価格
15,870円(税込)

オンライン

大学生のためのPC活用講座

グループワークと反転学習を取り入れ、パソコンの操作スキルだけではなく共同作業やコミュニケーションスキルを身につけることができます。



タイプ重視型

さくさくコース 90分×8コマ

特徴

AIも活用しながら
短期間で効率的に習得できる

こんな人におすすめ

- 分からない操作でも自分で試しながら進めたい
- 操作方法の調べ方や効率的なスキル習得方法を学びたい



AIは学習サポートとして使います。



コツコツ型

じっくりコース 90分×10コマ

特徴

講師の操作に合わせて
じっくり習得できる

こんな人におすすめ

- 分からない操作は手順を確認しながら進めたい
- 講師とともに一つひとつの操作をしっかりと学びたい



*さくさく/じっくりコースともに同価格です。

PC活用講座 **26,800円(税込)**

オンライン

パソコンに自信のない人は
こちらも！

大学生のためのPC準備講座

パソコン初心者が出遅れることがないようにパソコンスキルを基礎の基礎から学び、本講座を安心して受講することができるようにします。

PC準備講座
(90分×2回) **3,000円(税込)**

この講座でできるようになること

大学生のためのPC活用講座(本講座)

- 大学生活に必要なレベルでのOfficeアプリの総合的な操作
- 大学生に必要なレポートとプレゼンの作成、発表
- オンラインでの共同作業
- WordやExcel、Power Pointなどのアプリの操作と連携、オンラインアンケートを活用したワークとスキル解説
- 情報収集と分析・プレゼンのスキル、オンラインでのグループワーク
- レポート作成やタイピングやメールマナーの基礎、AIの基礎、Zoomの活用法

大学生のためのPC準備講座(準備講座)

- 本講座の受講と大学の授業に必要な基本操作と知識の習得
- 大学生に必要なメールマナーの習得
- パソコンの取り扱い方やネットワーク、AIの基礎
- OSとファイル、検索、タイピング、メールマナー

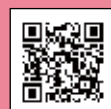
【共通】カリキュラムの内容・順序等は変更になる場合があります。【本講座】操作画面などはWindows PCで表示します。Macでの受講も可能ですが、初めてMacを使われる方は、このコースと一緒に「準備講座」への参加をお勧めします。【準備講座】このコースは本講座に参加するための基礎を学ぶコースです。レポートやプレゼンスキルは本講座で学びます。

どちらも受講することで大学生に必要なPCスキルが確実に身につきます！

キミの
PCレベルを
チェック！



実践編



入門編

日程や詳しい講座内容、
お申し込みに関しての
注意事項はこちらから

本講座



準備講座



まずは自分の
スキルをチェック
してみよう！

2026年

大学生のためのPC活用講座 オンライン説明会
本講座・準備講座共通(いずれの日程も同じ内容です。見逃し配信もございます)

12/23火
19:00~19:45

2/9月・18水
17:00~17:45

3/11水

3/23月
10:00~10:45

06

+iPadで学びをもっとスマートに！

大学生協オリジナル
4年保証モデル iPad 11インチ A16(Wi-Fiモデル)
シルバー／256GB+Apple Pencil (USB-C) +液晶保護フィルム(文字に最適)

4年間安心保証の内容 (QG-Care iPad)

- ※メーカー保証1年+延長保証3年
- ※保証対象はiPad本体および、セット購入のApplePencil(自然故障に限る)
- ※正しい使用状態のもとに発生した自然故障であれば無償対応(回数制限なし)
- ※バッテリーの経年劣化は対象外
- ※付属のUSBケーブル、充電アダプタの故障は1年のメーカー保証のみ。2年目以降は有償対応
- ※保証期間内の過失や事故による損傷に対する修理保証は最大2回まで(自己負担1回につき税込2,200円)
- ※火災・落雷事故・盗難・紛失・海外での故障事故補償はありません

iPad(第11世代)

iPad本体(4年保証つき)
Apple Pencil
液晶保護フィルム

セット価格 ▶ **93,830円(税込)**



オンライン

大学生のためのiPad活用講座

この講座の内容

第1回

授業で
どう使う？



講師によるデジタルノートの使い方の講義を受講します。大学生ならではの活用法が身につきます。

第2回

先輩から
学べる！



文系・理系・医学生の各先輩学生から実際の学び方、および活用法を紹介します。自分の分野に合った活用法が身につきます。

動画 1

iPad OS・iPadの
基本操作動画※1

動画 2

学習以外での活用法の
紹介動画

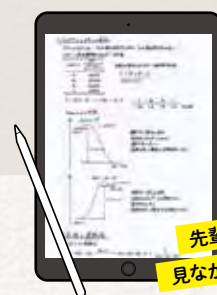
交流会

学習以外での活用法を
先輩学生が紹介

※1 iPadの基本操作に不安のある方は第1回講座までにご各自でご視聴ください。

日程や詳しい講座内容、お申し込みに関する注意事項はこちらから

お申込は入学予定の各大学生協までお問い合わせください



詳しくは
動画で

先輩のiPad画面を
見ながら操作ができる！

受講料 90分×2コマ ▶ **5,000円(税込)**

+プリンターで学びをもっと便利に！

修理時の引取り・
配送料金4年間無料 ADF搭載 コンパクト複合機
EW-M530F-U

主な機能

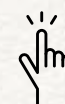
- コピー
- プリント
- スキャン
- ADF機能



- ※インク交換も給紙も前面からで置き場所を選びません。
- ※スマホとの連携で便利に使えます。
- ※ADF(自動原稿送り装置)機能で複数枚のコピーやスキャンもラクラク
- ※メーカー1年間保証+4年間の修理時ピックアップ送料が無償(修理申込みは、購買店カウンターへ)

EPSON EW-M530F-U
メーカー直送品 送料は生協負担！

新入生特別価格 ▶ **15,600円(税込)**



大学生の「学び」をサポートできる機能が満載！

08

授業資料を簡単データ化！



ADF(オートドキュメントフィーダー)搭載で複数枚の資料もまとめてスキャン可能！

場所を取らずに設置可能！

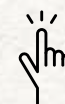


本体サイズが小さめなので、どこにでも置きやすい！

もっと快適な学びを！



タブレットやスマホで使えるアプリを使って読み込んだデータに書き込んだり、そのまま印刷も可能！



大学生協限定！修理時はご自宅までお引き取り＆お届け！

修理の際はご自宅まで引取りに伺い、修理後はご自宅までお届け！通常は3,300円(税込)かかるところを、**大学生協モデル限定で4年間無償**となります。修理のご相談は学園ホール1階・購買内のサービスカウンターへ。

入学後に必要な準備について

～作業着や白衣 編～

大学で行われる実習や実験に必要な作業着・つなぎ・長靴・帽子・白衣を集中販売日を設け生協で販売いたします。

以下の情報は2025年11月末現在の情報です。必要なものについては入学後にオリエンテーションでご確認いただき、購入ください。



学類ごとに必要なものと、履修する実験や実習で必要になるものがあります。以下をご参考にしてください。

新学類 農環境情報学類については入学後にオリエンテーションでご確認ください。

環境共生学類

- 作業着(長袖ブルゾン・ツータックパンツ)
- 帽子・長靴

それ以外の学類

- つなぎ・帽子・長靴
- 必須科目「健士健民入門実習」で使用します。
獣医学群「健士健民・獣医学入門実習」で使用します。

白衣が必要な学類

- 循環農学類
- 食と健康学類
- 獣医学類
- 獣医保健看護学類

管理栄養士コースは必要です。

生物実験や化学実験などを履修する場合は必要です

獣医・獣医保健看護学類は、つなぎ(青)・帽子(赤)の色指定がありますので、ご注意ください。



販売のご案内

販売期間 入学式後2日間を予定

販売期間 学園ホール1階 特設会場

学園ホール

1F



購入金額の目安

約20,000円

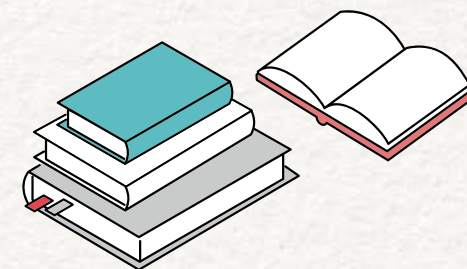
*学類や講義によって異なります。

- 生協加入を期日までにお済ませの上、購入下さい。加入については『新生活準備ガイドブック2026』をご覧ください。
- 会場は大変混みあいます。購入の際は生協電子マネーをご利用ください。
- 販売期間、商品リストやサイズ表は後日ホームページにてご案内いたします。
- 在庫は十分にご用意していますが、品切れの際はご容赦下さい。品切れの際はご注文いただき、後日のお渡しとなります。

入学後に必要な準備について

～教科書 編～

生協では先生から依頼を受け、講義に必要な教科書を揃え販売しています。大学で使用する教科書は学術書や専門書が中心となります。また講義のためだけに編集された本もあるため、販売期間中に必要な教科書を購入しましょう。



教科書購入の流れ

1

生協加入をお済ませください

ご加入いただき、生協電子マネーでお支払いただくと6%のポイントが付与され、次回以降のお買い物でご利用できてとってもお得です。

2

履修する科目を決めよう

シラバスで講義の内容を確認しながら履修する科目を決めましょう。履修する科目を決めたら教科書の有無を確認しましょう。(すべての科目で教科書が指定されているわけではありません)

3

教科書リストで金額をチェック！&購入しよう

教科書リストで金額をチェックし、教科書販売特設会場で購入しよう。

Q

生協に加入していなくても、教科書は購入できますか？

A

生協は組合員のお店です。加入いただき購入ください。

Q

間違って購入しました。返品は可能ですか？

A

教科書は返品できません。履修する講義に必要な教科書をお確かめの上、購入ください。

Q

教科書販売期間終了後に購入できますか？

A

取り寄せに2週間～1ヶ月近くかかるものもあります。教科書販売期間に購入ください。



教科書販売

販売期間 大学学事に合わせて4月中旬から下旬を予定

販売場所 学園ホール1階 特設会場

学園ホール

1F



購入金額の目安

獣医以外 約20,000円

獣医 約50,000円

*履修する講義によって異なります。

- 生協加入を期日までにお済ませの上、購入下さい。加入については『新生活準備ガイドブック2026』をご覧ください。
- 会場は大変混みあいます。購入の際は生協電子マネーをご利用ください。
- 販売期間、教科書リストは後日ホームページにてご案内いたします。



8ページまでの商品はこちらからご購入ください。

新入生
応援サイト 2026

酪農学園生協 新入生



新入生応援ページ

パソコンなど
通販サイト

「ご購入はこちら」
をクリック！

受付期間：2025年12月5日（金）～2026年3月31日（火）

ご注意

- 生協加入をお済ませの上、購入ください。
- ご注文の際は生協加入時に使用したメールアドレスと作成したパスワードが必要です。必ず新入生ご本人のメールアドレスとパスワードを使用してください。
- 8ページまでの商品は数量限定です。在庫には限りがありますのでお早目の購入をお願いいたします。

＼ 親子で知ろう！ 入学準備説明会 ／

先輩学生と生協職員があなたの入学準備をサポートします

酪農学園生協では新入生・保護者のみなさまの入学準備から入学後に関する疑問や不安を解消し、安心して入学準備を終え入学いただくため「入学準備説明会」を毎年実施しています。

説明会では先輩学生から一人暮らし・大学生活・アルバイトなどの紹介や生協職員から酪農学園生協への加入・共済や保険の紹介・学習に必要な教材の紹介いたします。

日程

- | | | |
|-----|----------------|------------|
| 第1回 | 2025年12月9日（火） | 年内合格者向け |
| 第2回 | 2025年12月26日（金） | 年内合格者向け |
| 第3回 | 2026年3月6日（金） | 2月～3月合格者向け |
| 第4回 | 2026年3月19日（木） | 2月～3月合格者向け |

- すべて19:00～20:30で実施いたします。
- ZOOMを利用したオンライン形式です。カメラ・マイクオフでお気軽にご参加いただけます。
- 当日はチャット機能を使用してご質問もお受けいたします。

要ご予約

入学準備説明会の参加予約はこちらの

『酪農学園生協 受験生・新入生応援サイト』から

酪農学園生協 新入生



酪農学園生活協同組合

TEL 011-386-7281

メール cp-honbu@rakuno.ac.jp

北海道江別市文京台緑町569-47
酪農学園大学内

受付時間

10:00～15:00

土・日・祝日および年末年始は休業

ご不明点はお気軽にお問い合わせください