

下宿・学生会館 物件情報の見方

■物件情報の見方

物件名		家賃(下限～上限)月額	万円
物件住所／交通機関・大学までの通学徒歩分数			
●料金システム●			
入居時の費用	【室内設備】	_____	外観の写真 と 内観の様子
毎月の費用	【共用設備】	_____	
食事料金システム		_____	間取り
_____		■個別メーター等費用	

入館費・契約金

入館、契約手続きにかかる費用ですので既納されますと返却されません。

敷金・保証金

契約期間満了後、返金されます。但し、契約期間の中途解約者には返金されません。

管理費

共用施設の諸費用、一般管理費です。学生会館によっては水道・光熱費が含まれている場合もあります。また、毎月・年間払いの設定の物件もあります。

室料(館費)

部屋の借賃のことです。前家賃制で毎月支払いが一般的ですが、半年払いまたは一年払いを選択できる学生会館もあります。また、食事が含まれている料金設定と室料のみでお食事を選択していただく料金設定をしている所もあります。

暖房料

学生会館ごとで暖房の設備が異なります。料金システムに載っている暖房料は年間または決められた各月のお支払いの設定となります。下宿は、メーター等での実費がほとんどです。

退館(退去)時の清掃料

退館(退去)される際に室内のクリーニング費用が別途必要です。

個別メーター等

光熱費・水道代が管理費等に含まれていない学生会館と下宿の方は別途メーターでの実費となるところが多いようです。

住宅保険

入居契約にあたり借家人賠償保険等への加入が必須です。生協の補償制度への加入には生協への加入が前提となります。

詳しくは「加入手続きのご案内」冊子をご覧ください。

※室料・管理費は非課税です。それ以外は課税の対象となります。

※設備・料金システムが学生会館ごとに微妙に異なりますので詳しくは48ページから51ページの学生会館の広告ページをご覧ください。
ご不明な点はルームガイドスタッフにお問合わせください。

- ◎この冊子は、北海学園大学、北海商科大学の生協組合員向けに作成しています。進学が未確定の方などはスタッフにご相談ください。
- ◎物件情報の有効期限は令和3年3月末日です。満室になった場合や家賃などの諸条件が変更になった場合はご了承ください。
- ◎掲載情報以外の内容(契約事項や所在地情報など)は、申込時にご説明します。

下宿は仲介手数料無料です

ア 高木下宿

家賃 1年契約/男子専用/2部生入居可
(6帖~6.8帖)

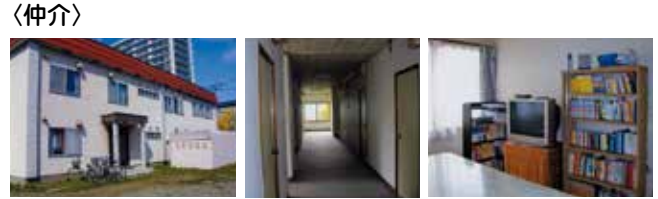
4.8~4.9 万円

豊平区水車町5丁目2-8 徒歩で地下鉄学園前駅まで6分 北海学園大まで5分・北海商科大まで8分

入居時の費用	敷金	—
	契約金	30,000円
	暖房清掃料	—
毎月の費用	管理費	3,000円
	水道料	別途
	家賃(食事)	48,000円~49,000円
	退去時清掃料	(入居時) 10,000円

※住宅保険/生協・保険(学賠+特約)要
【個別メーター等】
電気、水道、灯油 実費
【備考】
朝夕2食(日祝食事なし)
長期休暇期間/食事一部無し
返金有り

【室内設備】
机・イス・ベット・押入れ
照明・灯油ストーブ・
カーテン・
光インターネット対応



【共用設備】
玄関・食堂・洗濯機・乾燥機・
掃除機・冷蔵庫・
台所ガス設備・電子レンジ・
トースター・湯ポット・
バス・シャワー(10分100円)・
駐車場有(別契約)

木造2階建て
昭和55年3月建築
〈平成13年改築〉
専有面積 10m²~

食事は手作り惣菜です。
レパートリーは広いですよ!
体調の悪い人には“おかゆ”も作ります。

イ Rivage 212

家賃 1年契約/男女入居可/2部生入居可
(6帖)

4.9 万円

豊平区平岸2条12丁目6-5 徒歩で地下鉄南平岸駅まで8分 北海学園大まで23分・北海商科大まで26分

入居時の費用	敷金	—
	契約金	—
	暖房清掃料	—
毎月の費用	水道料	2,200円
	共益費他	1,000円
	家賃(食事)	49,000円
	清掃料	入居時・退去時選択可 25,000円(税別)

※住宅保険/生協・保険(学賠+特約)要
【個別メーター等】
電気、ガス 実費
【備考】
朝夕食(第3土曜・日祝食事なし)
長期休暇期間/朝夕食あり

【室内設備】
バス・トイレ・机・イス・
ベット・物入れ・ガスコンロ
台所・湯沸器・冷蔵庫・
照明・ガスストーブ・
インターネットJ-COM対応
エアコン・シャワートイレ



【共用設備】
玄関(オートロック)・
食堂・洗濯機(1回200円)・
乾燥機(1回100円)

鉄筋4階建て
平成4年9月建築
専有面積 13.0m²~

Wi-Fi 無料

ウ サニーコート

家賃 1年契約/男子専用/2部生入居可
(6帖)

6.0 万円

豊平区平岸4条9丁目9-20 徒歩で地下鉄平岸駅まで8分 北海学園大まで23分・北海商科大まで26分

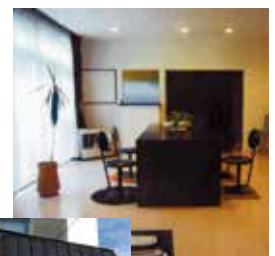
入居時の費用	敷金	30,000円
	契約金	30,000円
	暖房料	10月~3月まで毎月1,000円
毎月の費用	管理費	2,000円
	水道料	個別契約
	家賃(食事)	60,000円
	退去時清掃料	(退去時) 15,000円

※住宅保険/生協・保険(学賠+特約)要
【個別メーター等】
電気、ガス、水道 実費
【備考】
朝夕2食(日祝食事なし)
第2・4土曜日食事なし
長期休暇期間/朝夕食あり

【室内設備】
シャワー・トイレ・机・イス・
物入れ・
照明・洗面台・給湯器・
FFストーブ・
Wi-Fi無料

【共用設備】
玄関(オートロック)・
食堂・洗濯機(1回200円)・
電子レンジ・コピー機・

木造2階建て
昭和55年12月建築
〈平成21年3月改築〉
専有面積 13.0m²~



月額費用1万5千円から
月額費用2万5千円から
月額費用3万円から
月額費用3万5千円から
月額費用4万円から
月額費用4万5千円から
山鼻エリア
兄弟姉妹入居
食事付
下宿
学生会館

下宿は仲介手数料無料です

E ユニバーシティコート平岸 | 家賃 | 1年契約/男女入居可/2部生入居可
(8帖~10帖) **6.0~6.8** 万円

豊平区平岸2条9丁目3-12 徒歩で地下鉄平岸駅まで6分 北海学園大まで20分・北海商科大まで23分

入館時の費用	敷金	_____
	契約金	_____
	退去時清掃料	36,000円
毎月の費用	部屋	8帖 10帖
	家賃(食事込)	60,000円 65,000円
	管理費	5,000円
	水道料	2,300円

★家賃プラス3,000円でロフトベッド使用可能です。

※住宅保険/生協・保険(学賠+特約)要

【個別メーター等】

電気、ガス 直接契約

【備考】

朝・夕2食(第3土曜・日・祝日・夏季10日間・年末年始10日間・3月25~31日清掃期間を除く)

【室内設備】

バス・トイレ・机・イス・ベット・キッチン・物入・一口ガスコンロ・冷蔵庫・照明・ガスストーブ・Wi-Fi無料

【共用設備】

玄関(オートロック)・エレベーター(防犯カメラ)・洗濯機(1回200円) 自転車置場(冬場は地下室内で保管可能)

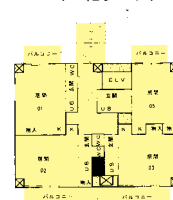
◎コロナウイルス及びその他の感染症防止対策として、食堂を閉鎖しております。当分の間、お食事は部屋食となります。

鉄筋鉄骨10階建て
平成5年3月建築
平成29年外壁塗装修繕済
専有面積 12.6m²~

〈仲介〉



(10帖タイプ)



(8帖タイプ)



Wi-Fi 無料



A クラーク男子学生会館 | 家賃 | 1年契約/男子専用(契約更新料10,000円)/全152室
(4.5帖~9帖) **1.9~3.4** 万円

中央区北7条西12丁目3-2 札幌駅から徒歩約12分・桑園駅から徒歩約5分

●料金システム●

入館時の費用	50,000円⇒ キャンペーン価格35,000円 (12月31日までに申込みの方)
毎月の費用	管理費 5,000円
	暖房費 ※4・5月、10月~3月 各月9,000円
	Aタイプ(9帖) 34,000円
	Bタイプ(約5.5帖) 24,000円
	Cタイプ(4.5帖) 19,000円
	食費 20,900円

※住宅保険/生協・保険(学賠+特約)要

※朝・夕2食

(日曜・お盆3日間・年末5日間・3月21日~31日を除く。)

※電気・水道・光熱費は、管理費に含まれます。

【全室内共通設備】

冷蔵庫・ベッド・机・イス・カーテン・ストープ・クローゼット・電話

【共用設備】

エレベーター・駐輪場・食堂・大浴場・ランドリールーム・電子レンジ・カラーコピー機



■個別メーター等■

インターネット月額 2,980円

B 札幌共和女子学生会館 | 家賃 | 1年契約/女子専用(契約更新料32,400円)/全330室
(5帖~6.5帖+1.5帖) **3.0~4.8** 万円

東区北9条東1丁目1-8 JR札幌駅から徒歩7分

●料金システム●

部 屋	A1タイプ(6.5+1.5帖) トイレ・洗面所付き	A2タイプ(6.5帖)	B1タイプ(5+1.5帖) トイレ・洗面所付き	B2タイプ(5帖)	
入館時の費用	入館費 97,200円	年間管理費 191,400円	165,000円	181,500円	158,400円
毎月の費用	暖房料 各月 7,700円 (10月~3月)	室料のみ 46,000円 ~48,000円	39,000円 ~41,000円	40,000円 ~42,000円	30,000円 ~32,000円

(電気・水道費は年間管理費に含まれます。)

※住宅保険/生協・保険(学賠+特約)要

	料 金	月	火	水	木	金	土	日
月決め 朝・夕(毎日)	24,500円	●	●	●	●	●	●	●
朝・夕(日曜無し)	21,500円	●	●	●	●	●	●	○
朝のみ(日曜無し)	9,000円	●	●	●	●	●	●	○
夕のみ(日曜無し)	13,500円	●	●	●	●	●	●	○
単品メニュー	410円~	●	●	●	●	●	●	●

【全室内共通設備】

机・イス・本棚・ベッド・クローゼット・照明器具・カーテン・ミニ冷蔵庫・集中暖房

【共用設備】

エレベーター・食堂・大浴場・サウナ・個室シャワー・キッチン・電子レンジ・ランドリールーム(洗濯機無料・乾燥機有料)・駐輪場・ピアノ室・メールボックス
Wi-Fi完備



お問い合わせは 北海学園生協 ルームガイド TEL.011-811-8689

C フォーリーフ女子学生会館

家賃 | 1年契約/女子専用 (契約更新料なし) / 全102室
(9.5帖) **3.85** 万円

中央区北4条東2丁目1 地下鉄東豊線「さっぽろ」駅徒歩5分

●料金システム●

入館時の費用	入館費	85,000円 →55,000円 (2020年11月30日までに申込の方) 85,000円 →65,000円 (2020年12月1日~2021年2月28日までに申込の方) *その他、進路が決定している方への割引があります
	清掃費	(税別)15,000円
毎月の費用	年間共益費	(年1回)10,000円
	管理費	14,800円
	水道代	(税別)2,000円
	室料	38,500円
	食費	(税別)22,500円
暖房代	各月(税別)6,000円 10月~5月	

※住宅保険/生協・保険(学賠+特約) 要
※朝夕2食(日・お盆2日除く)
年末年始(12月30日 午前10:00から
1月4日 午前9:00まで) 休館

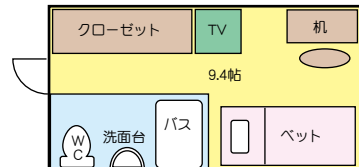
最大3.5万円お得な
各種割引キャンペーン実施中!!
詳細はHPでご確認下さい。



【室内設備】
机・イス・本棚・電気スタンド・ベッド(引出し収納付)・クローゼット・照明器具・カーテン・窓見・冷凍冷蔵庫・ユニットバス・トイレ・温水パネルヒーター・給湯設備(電気温水器)・液晶テレビ・シューズボックス・火災感知器

【共用設備】
オートロック(玄関)・エレベーター・食堂・談話室・キッチンルーム・電子レンジ・コインランドリー・自転車置き場・メールボックス・シューズボックス

■個別メーター等■
電気:北海道電力と直接契約
インターネット無料(Wi-Fi利用可)



D クラーク女子学生会館

家賃 | 1年契約/女子専用 (契約更新料なし) / 全196室
(7.5帖) **4.3** 万円

北区北8条西6丁目2-27 札幌駅から徒歩約5分

●料金システム●

入館時の費用	入館費	65,000円⇒ キャンペーン価格50,000円 (12月31日までに申込みの方)
	管理費	14,000円
毎月の費用	室料	43,000円
	食費	20,900円
	暖房費	4月、10月~3月 各8,000円

※住宅保険/生協・保険(学賠+特約) 要
※朝・夕2食(日曜・お盆3日間・3月21日~31日清掃期間除く)
※年末年始(12月30日~1月3日)は閉館になります。
※水道・光熱費は、管理費に含まれます。

【全室内共通設備】
机・イス・本棚・ベッド・クローゼット・照明器具・カーテン・ミニ冷蔵庫・ユニットバス・トイレ・温水暖房機・液晶テレビ・電話

【共用設備】
オートロック(玄関)・エレベーター・食堂(クッキングコーナー有り)・電子レンジ・ランドリールーム(洗濯機・乾燥機無料)・自転車置き場・ロッカールーム(シューズロッカー)・学習室・ピアノ室・カラーコピー機

■個別メーター等■
インターネット月額 2,980円
希望者にルームクーラー(数量限定・有料)



E JADドーミー平岸

家賃 | 1年~4年契約/男女入居可(女性専用フロアあり) / 全100室
オール電化 | (11帖) **5.16~6.92** 万円

豊平区平岸2条6丁目2-25 地下鉄南北線「平岸」駅徒歩2分・北海学園大学徒歩14分

●料金システム●

入館時の費用	入館費	1年契約 45,000円 2年契約 60,500円 3年契約 75,000円 4年契約 85,000円
	保証金	50,000円
	年間管理費	206,000円
	毎月の費用	室料のみ 51,600円 室料(食事込) 69,200円

※住宅保険/生協・保険(学賠+特約) 要
【食料料金】
朝食 350円 / 夕食 650円(税別)
※食事別の場合のみ
※朝・夕2食(日・祝日・夏季5日間・年末年始5日間・年度末7日間除く)
※水道代は年間管理費に含まれます

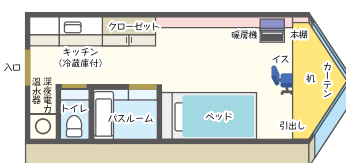
【室内設備】
机・イス・本棚・電気スタンド・ベッド・クローゼット・照明器具・カーテン・キッチン・2ドア冷蔵庫・バス・シャワー付トイレ・電気蓄熱式暖房機・インターネット(Wi-Fi)・TV端子

【共用設備】
オートロック(玄関)・エレベーター・食堂・大浴場&サウナ(男女入替)・電子レンジ・ランドリールーム(洗濯機・乾燥機無料・男女別)・自転車置き場・メールボックス・シューズボックス

■個別メーター等■
電気:北海道電力との直接契約
通信設備料 月額 3,600円
(別途:消費税)



全室個室18.60m²(約11帖)



月額費用1万5千円から
月額費用2万5千円から
月額費用3万5千円から
月額費用4万5千円から
月額費用4万5千円から
山鼻エリア
兄弟姉妹入居
食事付
下宿
学生会館

F ドーミー大通南 家賃 1年～4年契約/男女入居可(女性専用フロアあり) /全120室 (11帖) **6.25～8.01** 万円
 中央区南1条東3丁目11-9 地下鉄東西線「バスセンター前」駅徒歩1分・「大通」駅徒歩約12分

●料金システム●

入館時の費用	入館費	1年契約 130,000円 2年契約 160,000円 3年契約 220,000円 4年契約 240,000円
	保証金	50,000円
毎月の費用	年間管理費	204,000円
	室料のみ	62,500円
	室料(食事込)	80,100円

【室内設備】
 机・イス・本棚・電気スタンド・ベッド・クローゼット・照明器具・カーテン・キッチン(IHコンロ)・2ドア冷蔵庫・バス・トイレ(ウォシュレット)・ガスFF暖房機・インターネット(Wi-Fi)・TV端子

【共用設備】
 オートロック(玄関)・エレベーター・食堂・ランドリールーム(洗濯機・乾燥機無料・男女別)・自転車置き場・メールボックス



※住宅保険/生協・保険(学賠+特約)要
【食事料金】
 朝食 350円 / 夕食 650円(税別)
 ※食事別の場合のみ
 ※朝・夕2食(日・祝日・夏季5日間、年末年始5日間、年度末7日間除く)
 ※水道代は年間管理費に含まれます

■個別メーター等■
 電気:北海道電力との直接契約
 ガス:北海道ガスとの直接契約
 通信設備料 月額 3,600円
 (別途:消費税)

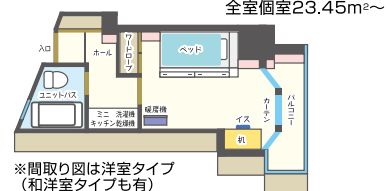
G ドーミー豊水 オール電化 家賃 1年～4年契約/男女入居可(女性専用フロアあり) /全100室 (14帖) **5.98～8.01** 万円
 中央区南7条西2丁目2-15 地下鉄東豊線「豊水すすきの」駅徒歩約3分

●料金システム●

入館時の費用	入館費	1年契約 90,000円 2年契約 121,000円 3年契約 150,000円 4年契約 170,000円
	保証金	50,000円
毎月の費用	年間管理費	206,000円
	室料のみ	59,800円
	室料(食事込)	80,100円

【室内設備】
 本棚・電気スタンド・ベッド・クローゼット・照明器具・カーテン・キッチン・ミニ冷蔵庫・洗濯機・乾燥機・ユニットバス・トイレ(ウォシュレット)・電気蓄熱式暖房機・インターネット(Wi-Fi)・TV端子

【共用設備】
 オートロック(玄関)・エレベーター・食堂・大浴場&サウナ(男性専用)・アスレチック・電子レンジ・自転車置き場・メールボックス



※住宅保険/生協・保険(学賠+特約)要
【食事料金】
 朝食 350円 / 夕食 650円(税別)
 ※食事別の場合のみ
 ※朝・夕2食(日・祝日・夏季5日間、年末年始5日間、年度末7日間除く)
 ※水道代は年間管理費に含まれます

■個別メーター等■
 電気:北海道電力との直接契約
 通信設備料 月額 3,600円
 (別途:消費税)

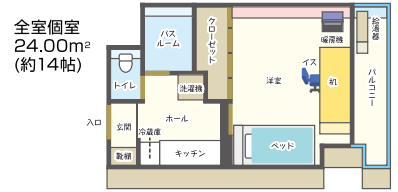
H ドーミー大通東 家賃 1年～4年契約/男女入居可(女性専用フロアあり) /全128室 (14帖) **6.80～8.56** 万円
 中央区大通東3丁目2-8 地下鉄東西線「バスセンター前」駅徒歩1分・「大通」駅徒歩約12分

●料金システム●

入館時の費用	入館費	1年契約 90,000円 2年契約 121,000円 3年契約 150,000円 4年契約 170,000円
	保証金	50,000円
毎月の費用	年間管理費	206,000円
	室料のみ	68,000円
	室料(食事込)	85,600円

【室内設備】
 机・イス・本棚・電気スタンド・ベッド・クローゼット・照明器具・カーテン・キッチン(IHコンロ)・2ドア冷蔵庫・洗濯機・バス・トイレ(ウォシュレット)・ガスFF式暖房機・シューズボックス・ガス給湯器・バルコニー・インターネット(Wi-Fi)・TV端子

【共用設備】
 オートロック(玄関)・エレベーター・食堂・電子レンジ・自転車置き場・メールボックス



※住宅保険/生協・保険(学賠+特約)要
【食事料金】
 朝食 350円 / 夕食 650円(税別)
 ※食事別の場合のみ
 ※朝・夕2食(日・祝日・夏季5日間、年末年始5日間、年度末7日間除く)
 ※水道代は年間管理費に含まれます

■個別メーター等■
 電気:北海道電力との直接契約
 ガス:北海道ガスとの直接契約
 通信設備料 月額 3,600円
 (別途:消費税)