

学生会館ドーミー

Dormy

年内お申込割

2025年12.26^金15:00まで

入館費

50%OFF

+

選べるギフト

Amazonギフト券
10,000円分

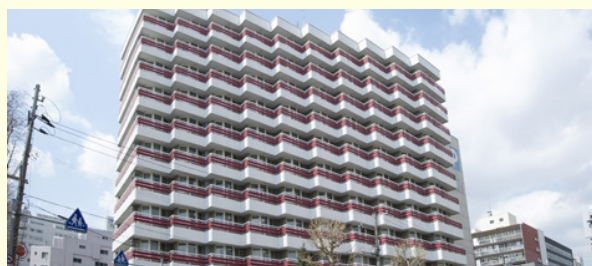


Dormy生活カタログ
商品 20,000円分

または



例えばドーミー豊水だと……



通常
~~121,000円~~
入館費 **60,500円**

＼ご進学先が確定した方はすぐにお部屋の確保ができます！／

学生会館ドーミー

Dormy

お申込はWEBから！

学生会館ドーミー キャンペーン

検索



＜キャンペーン対象者＞2026年4月に入学予定の新入生の皆さま（大学、短期大学、専門職大学、専門学校、予備校、高校、サポート校生）
※キャンペーンは対象寮のみ適用となります。空室状況によってはご案内できない場合がございます。定員に達し次第、予告なく終了する場合がございます。
※すでに入館のお申込（合格前含む）を頂いている方、契約済みの方は対象外となります。
※Amazon、Amazon.co.jpおよびそれらのロゴはAmazon.com, Inc.またはその関連会社の商標です。

札幌

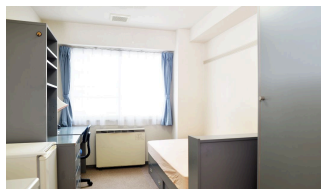
年内お申込割 キャンペーン対象寮

閑静な住宅街にあり、勉強するには最高の環境です。

ドーミー円山

食事付き

女性専用



■ 物件概要

北海道札幌市中央区南2条
西22-1-33
札幌市営地下鉄東西線
「円山公園」駅徒歩約8分

月額
館費 **44,200** 円～

駅まで徒歩3分の立地。すすきのエリアも徒歩圏内！

ドーミー豊水

食事付き

女性専用



■ 物件概要

北海道札幌市中央区南7条
西2-2-15
札幌市営地下鉄東豊線
「豊水すすきの」駅徒歩約3分

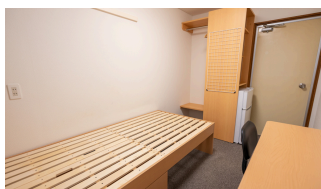
月額
館費 **58,500** 円～

北大まですぐの立地。リーズナブルな料金設定。

ドーミー北大前2

食事付き

男性専用



■ 物件概要

北海道札幌市北区北11条
西2-1-26
札幌市営地下鉄南北線
「北12条」駅徒歩約4分

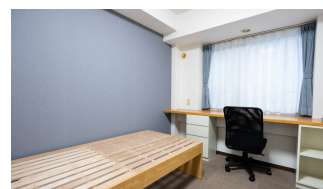
月額
館費 **54,060** 円～

広々大浴場付き！大通公園も徒歩圏内で生活が便利！

ドーミー大通

食事付き

男性専用



■ 物件概要

北海道札幌市中央区大通東
3-1-7
札幌市営地下鉄東西線
「バスセンター前」駅徒歩約1分

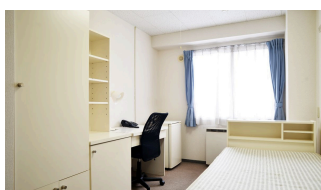
月額
館費 **59,500** 円～

駅前に商店街があるので買い物にも便利なエリア。

ドーミー琴似

食事付き

男性専用



■ 物件概要

北海道札幌市西区琴似1条
5-3-8
札幌市営地下鉄東西線
「琴似」駅徒歩約2分

月額
館費 **46,060** 円～

駅まで徒歩1分！江別エリアの大学へアクセス便利！

ドーミー野幌

食事付き

男女混在



■ 物件概要

北海道江別市野幌町50-10

JR函館本線
「野幌」駅徒歩約1分

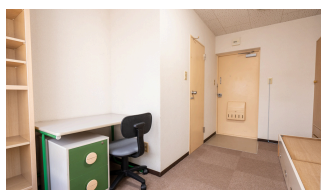
月額
館費 **61,260** 円～

大学が集中している江別地区に立地。2ルーム利用が可能。

ドーミー文京台

食事付き

女性専用



■ 物件概要

北海道江別市文京台東町1-1

JR函館本線
「大麻(おおあさ)」駅徒歩約6分

月額
館費 **59,960** 円～



お申込みはこちら！

12.26 金

15:00まで

学生会館
ドーミーの
特徴



朝夕の食事付き
毎日、手作りのご飯を
お腹いっぱい



家具付き個室
引っ越しも楽々！
自分好みにアレンジ可能



安心の管理体制
寮長・寮母が日々の生活を
見守っています



仲間との交流
一人きりじゃない、
ひとり暮らしをスタート

✉ お問い合わせ・資料請求

よい朝のために。
KYORITSU
HOTELS & DORMITORIES

株式会社 共立メンテナンス札幌支店
〒060-0051 北海道札幌市中央区南一条東3丁目11-9 カタギリ1-3ビル1階
TEL 011-233-1234 FAX 011-233-1235

0120-97-4334
営業時間 9:00~17:30(来年3月まで毎日営業)