

冬はもう間近!!

自転車冬期保管

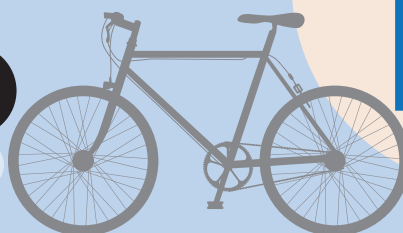
屋根のないところでの自転車保管は、雪の重みで変形・破損する場合があります。マンションやアパート等におけない方、ぜひご利用ください。

受付期間

2023年

11/13

月



～12/8

金

40台
限定

お申込みの際、春の引取り日を決めさせていただきます。

料金(税込)

| | |
|----------|--------|
| 保管のみ | 6,380円 |
| 保管+点検 | 7,480円 |
| 延滞料金(1日) | 1,100円 |

- お渡しは2024年3月27日(水)～3月29日(金)で、お申込みの際にお引取り日を決めさせていただきます。(1日20台限定)
- 予め設定したお引取り期日を過ぎた場合、延滞料金がかかります。ご了承ください。
- 予約によるお申込みは出来かねます。直接、生協会館1F サービスカウンターにお越しください。

23年度新品自転車ご購入の方、クーポンをお忘れなく!

お問い合わせ

生協会館 1 F サービスカウンター

平日: 10時～17時 TEL: 011-746-6215(内線 2979)