

お部屋選びから契約まで あなたの新生活をサポート！

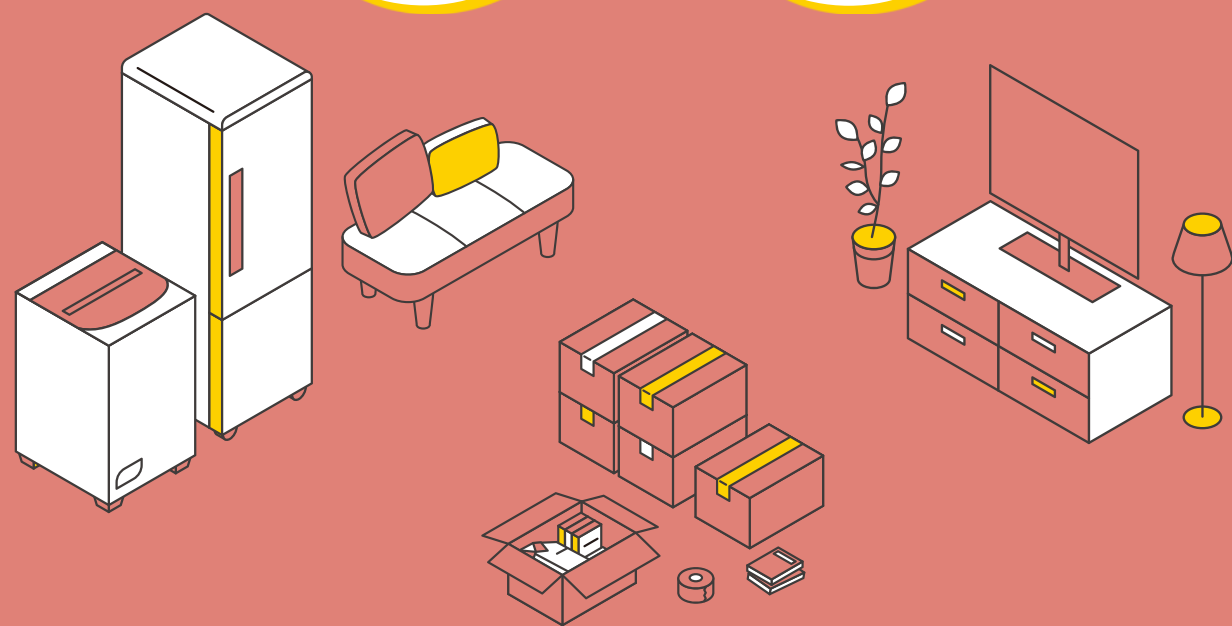
畜大生のお部屋情報誌

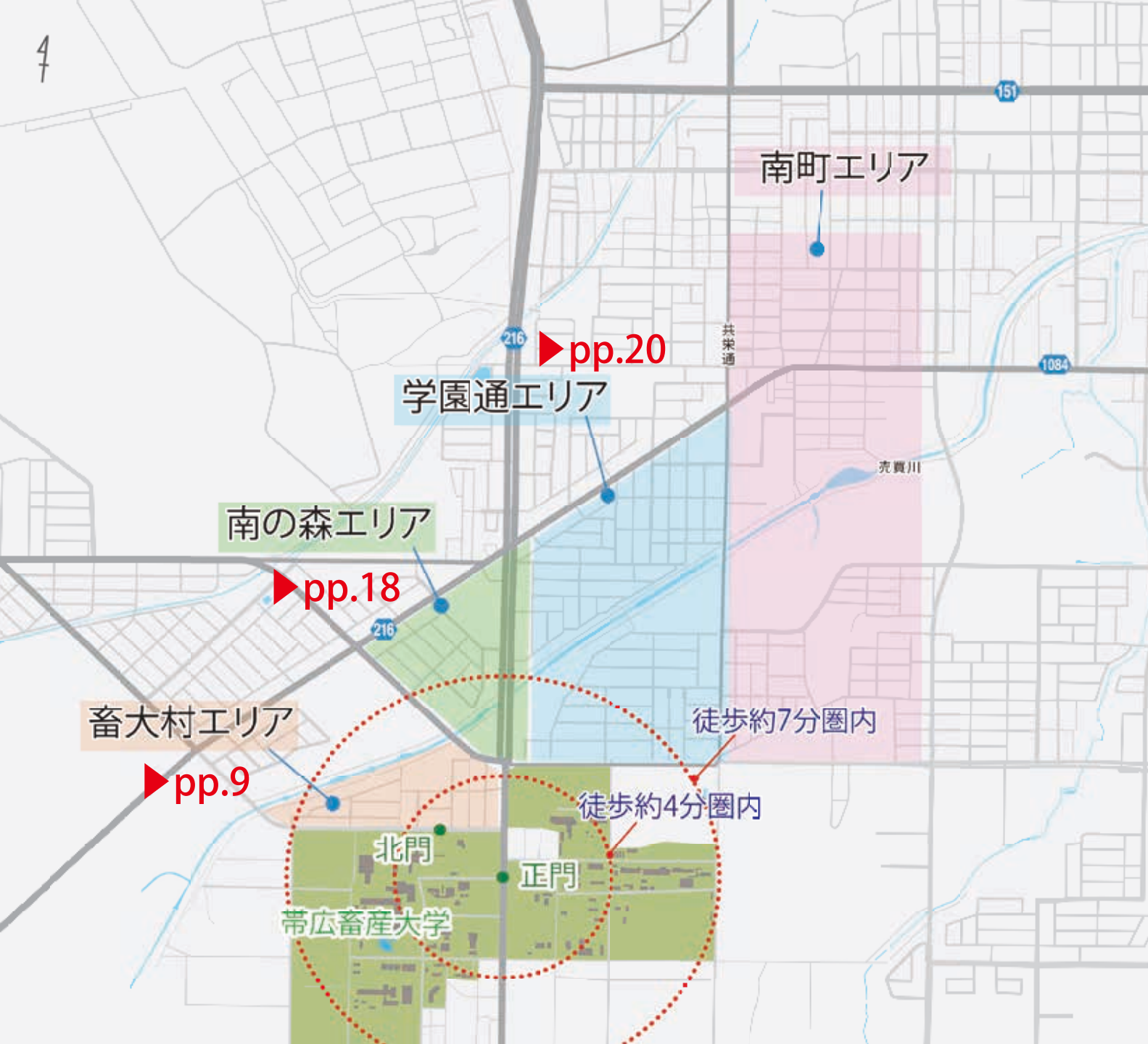
ルームガイド 2025



畜大生向けの
お部屋情報が
多数！

直接契約なので
仲介手数料無料！
(一部、広告掲載物件を除きます)





畜大村エリア

大学北門付近のエリアのことを「畜大村」といいます(正式な地名ではありません)。
▶pp.10-17でお部屋を紹介しています。

南の森エリア

近くにスーパーや、ガソリンスタンドなどがあり、日常の買い物がしやすいエリアです。
▶pp.19でお部屋を紹介しています。

学園通エリア

大学までの距離は南の森エリアと同程度で閑静な住宅街です。総合病院に近いエリアです。
▶pp.21-23でお部屋を紹介しています。

南町エリア

商業施設や飲食店に近く、買い物がしやすいエリアです。

空室のお問い合わせ・下見のお申込は大家さんへ

畜大生協では、大家さん・不動産会社よりお部屋の情報を提供いただき、冊子作成を行っておりますが、空室状況や下見のお申込を承ることはできません。お部屋の詳細や空室の確認、下見のお申込は、各お部屋の紹介に記載されている「下見・入居のお問い合わせ先」までお願いいたします。

お部屋の紹介はWebでも見られます! (一部、掲載していない物件がございます。)



もしくは

畜大生協 ルームガイド

検索

各ページの下部に掲載しているQRコードを使用すれば、お部屋別の情報をすぐに見ることができます!

<https://www.hokkaido-univcoop.jp/obichiku/room/>

お部屋を契約するまでの流れ

1 下見の候補を見つけましょう

初めて親元を離れて一人暮らしされる方が多いと思います。大学周辺はバス等の発着便も少なく、夏は徒歩か自転車、冬は徒歩で大学へ通学される方が多いため、大学まで徒歩 15 分圏内の物件をお選びいただく学生さんが多数おいでです。

物件によって入居者が退去前であるため下見できない場合もございますが、下見することでお部屋の雰囲気や周辺の環境、大学との距離感もイメージしやすく、下見できる条件が整うのであれば、下見されることをおすすめします。なお、札幌や東京など学生の多い都市圏に見られる「学生会館」と言われる大規模な施設は畜大周辺にはございません。

2 下見を申し込みましょう

下見候補をピックアップしたら、下見を申し込みましょう。下見の申込は畜大生協では受け付けられませんので、各物件の大家さん・不動産会社へ申し込みます。なお、下見の後、そのまま契約をされることも考え、必要なものを持参するようにしましょう。

持ち物をチェック!

遠方から来られる方も多いかと思います。交通費も考え、なるべく一度で全て済ませられるよう、必要なものをチェックしましょう。

- 暖かい服装(室内は暖かいので、すぐ脱着できるものがオススメ)
- 契約に備え、印鑑 2 本(本人と連帯保証人)
- メジャーとメモ
- お金(契約の際、敷金と前家賃を払うのが通常です)
- 本人名義の銀行口座(畜大生協には、ゆうちょ銀行のATMがあります)

3 下見

お部屋の状態はもちろんですが、給湯や暖房はガスなのか灯油なのか、物件の周りの環境、また自動車を保有することを考え駐車場の有無なども確認しましょう。またメジャーとメモ帳を持参することをおすすめします。(家具の配置場所・カーテンの長さなどもチェックするようにしましょう)

4 契約

気に入ったお部屋が決まったら、大家さん(不動産会社)と契約をしましょう。契約の際に敷金や前家賃 1 ヶ月分の費用が必要となることがあります。また、印鑑は本人・連帯保証人(保護者さま)用の 2 本用意しましょう。

数字で見る畜大生の生活実態

畜大生はどのような生活をしているのでしょうか。ここでは、2022年10月～11月に畜大生145名を対象に実施した、「学生生活実態調査」の回答より、自宅生・寮生以外の一部の平均値をご紹介します。

お住まい

自学外生の半数が大学から自宅まで徒歩1～10分未満にお住まいを決めており、全体の約85%が15分未満にお住まいを決めています。また大学から10分程度のところにスーパーやドラッグストアがあり、周辺も人気物件が多数あります。

平均通学時間
約**8.2**分

住居費

家賃・管理費(共益費)など、お部屋に住んでいる以上、住居費は毎月絶対に発生します。仕送り等を考え、どこまで住居費に充てられるかを計算してみましょう。

平均住居費(月額)
約**4.9**万円

食費

一人暮らしをする上で、食費も絶対に発生します。きちんとご飯を食べないと頭が回りません。栄養を考え、しっかり食事を摂りましょう。

平均食費(月額)
約**2.0**万円

バイト

畜大生は87.4%がアルバイトをしているようです。ちなみに北海道の最低賃金は現在1,010円(2024年10月～)となっております。アルバイトをする際は、学業に支障が出ないように注意しましょう。

平均バイト収入(月額)
約**4.4**万円

※出典:全国大学生生活協同組合連合会実施 2022年度 帯広畜産大学 「学生生活実態調査」。
※自宅生・下宿生・寮生の回答者のうち、下宿生のみを平均値を記載。100円単位で四捨五入し、掲載。

お部屋の契約について

必要なもの 物件によって異なりますので、下見の申込の時に確認するようにしましょう。一般的には、

- 印鑑 2本(本人と連帯保証人のもの)
- 費用(家賃3ヶ月分が相場です。(敷金1~2ヶ月分+前家賃1ヶ月分))

契約期間

これも物件によって異なりますが、通常は1年か2年です。契約期間中に退去することになった場合は、違約金を支払うこととなりますので、お部屋選びは慎重に決めましょう。

退 去

退去する場合は、可能な限り早く大家さん・不動産会社へ予告しましょう。(1ヶ月以上前に予告することが多いようです。)大家さん・不動産会社さんと、きちんと話をしないと、違約金が発生したり、敷金の返金がされなかったり、トラブルとなり、スムーズに引っ越しできません。

物件紹介時・契約時によく使われる用語

家 賃

毎月払うお部屋代金。月末までに翌月分を支払うのが通常です。

管 理 費

「共益費」ということも。家賃の他に毎月発生するものです。建物全体の清掃や補修、警備等にかかる費用です。その他、共用部分の消耗品(蛍光灯)など、町内会費などが含まれています。

敷 金

敷金は大家さん・不動産会社が、入居者より預かるお金で入居時に払います。退去する際に、修繕費・清掃費として使用されます。余った場合は、戻ってくる場合があります。家賃の1~2ヶ月分が相場です。

権 利 金

「礼金」ということも。入居を保証する意味で、入居者が大家さん・不動産会社へ支払う報酬です。敷金と違い戻ってくることはありません。

生活に必要な手続きなど

預金口座

仕送りを受け取ったり、アルバイトの給料を振り込んでもらったり、公共料金を自動引き落としにしたり、自分名義の預金口座が必要になります。畜大生協には、**ゆうちょ銀行**のATMが設置されています。

電 気

北海道電力(ほくでん)に連絡します。お部屋に備え付けてある、使用開始届(口座振替の申込もできるようになっています)を投函するだけで使用できる場合もあります。

●**ほくでん契約センター** 0120-12-6565 (平日 09:00 ~ 17:00)

ガ ス

帯広ガス(帯ガス)に連絡します。保安上、開栓作業を帯ガスの職員が行う必要があります。入居日が決まったら、帯ガスへ連絡しましょう。(大家さん・不動産会社が行ってくれる場合もあります)

●**帯広ガス** 0155-24-4200 (平日・土日祝日 09:00 ~ 17:00)

上下水道

帯広市上下水道部へ連絡します。お部屋に備え付けてある、使用開始届(口座振替の申込もできるようになっています)を投函するだけで使用できる場合もあります。

●**帯広市上下水道部** 0155-65-4213 (平日、第二・第四土曜日、日曜日 08:45 ~ 17:30)

住 民 票

住み始めた日から14日以内に帯広市へ転入届を提出することになっています。運転免許の交付は、住民登録された都道府県でしかできないので、手続きをしないままだと最終の本試験は地元の運転免許試験場で受けることになってしまいます。



まずお住まいの自治体に転出届を提出します。

印鑑・本人確認ができるものが必要になります。確認してから窓口に行きましょう。

帯広での住所が必要となりますので、帯広の物件の住所をメモしていきましょう。

転出証明書が発行されます。帯広での転入届を提出する際に必要になりますので、忘れずに持って行きましょう。



帯広市に転入届を提出します。

帯広市役所1F 戸籍住民課で行います。詳しくは帯広市のWebページをご覧ください。
<https://www.city.obihiro.hokkaido.jp/kurashi/koseki/jumin/1002434.html>

●**帯広市総務部総務室戸籍住民課** 0155-65-4141 (平日 08:45~17:30)
所在 〒080-8670 帯広市西5条南7丁目1



●帯広市はごみ袋が指定・有料化されています

燃やすごみ・燃えないごみ、それぞれ指定袋があります

<帯広市 ごみ指定袋>

5ℓ×10枚入:150円(1枚:15円)
10ℓ×10枚入:300円(1枚:30円)
20ℓ×10枚入:600円(1枚:60円)
30ℓ×5枚入:450円(1枚:90円)
40ℓ×5枚入:600円(1枚:120円)

畜大生協購買店舗でも販売しております。
一部、バラ売りもしております。

分別方法については、帯広市のWebページをご覧ください。

<https://www.city.obihiro.hokkaido.jp/kurashi/gomi/1002716.html>

なお、収集日は地区によって違います。大家さん・不動産会社へ確認するようにしましょう。

指定袋に入らないものは処理券で対応する形となります

<帯広市 ごみ処理券>(1枚)

燃やすごみ用:120円
燃やさないごみ用:120円
大型ごみ用:600円

畜大生協サービスカウンターで販売しています。
(回収は要予約です。お電話でお申込下さい。)



●帯広の注意点

帯広出身 生協職員がお伝えします(∩o∩)



帯広は寒いです!(札幌と違います。朝晩でマイナス20℃以下になることも)

帯広は札幌と比べ、雪が少なく晴れの日が多いのが特徴です。しかし、晴れている日の方が寒いのです(--;)1月~2月は日中でも気温がプラスになることはなく、マイナス2℃前後。朝晩はマイナス20℃以下になる日があります。寒いのを通り超え、痛いと感じます(+_+)3月になると日中はようやくプラス5℃前後になりますが、朝晩はマイナス5℃前後の日がほとんどです。

下見などで来られた時に、予定通り進まなかったり、物件の前で待ち合わせなどをすることもあるかもしれません。十分に暖かい服装で、余計に1枚羽織れるものを持ってくることをオススメします。



下見・引っ越しの時はレンタカーがオススメ!

地元者からすると残念なのですが、帯広は公共交通機関が不便です。都市部と違い地下鉄もありません。そのため、畜大生の自動車保有率はすごく高いです。レンタカーがあれば移動も楽ですし、次の物件の下見まで空いた時間も暖かい車内で待つことができます。帯広駅・とち帯広空港の近くにはレンタカー店があります。

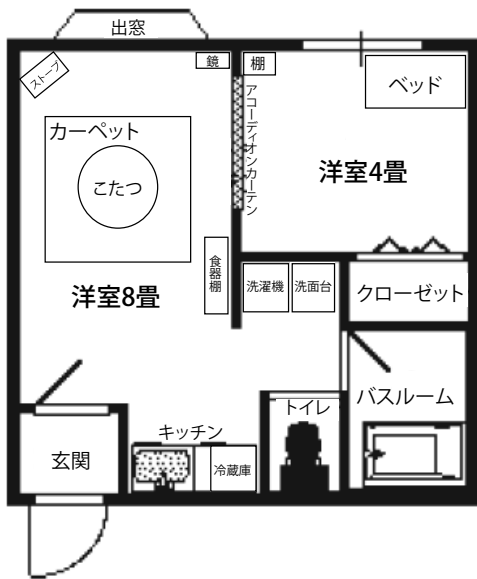
なお、春先は日中に溶けた雪が朝晩の寒暖差で凍り、路面がスケートリンクのような状態になることがあります。運転や徒歩で歩かれる際は十分にご注意ください。

●先輩お母さんからのアドバイス ~入学保護者アンケートより~

- 一人暮らしの準備…普段から経済概念を身につけさせておかないと、一人暮らしのうれしさから夢に走ってしまって困りました。
- 自宅外通学をする大学を受験する場合、早め早めの準備が必要です。大学決定~引っ越しまでアパート探しなどに関わる交通費(飛行機代)が高かった。
- 建物構造や暖房種類はあまり気にせず、家賃や共益費だけで物件を決めたが、月々の家賃以外の光熱費が思いのほか高額でした。物件選びは家賃だけでなく毎月発生する費用も考えて判断するとよい。
- 子供を自宅外通学する大学に入学させるとしたら、入学前のさまざまな費用がかかるのでお金はいくらかでも準備しておいたほうがよい。
- 一人暮らしの準備をするのに思った以上にお金がかかりました。日用雑貨などの細々したものを買いそろえるお金はほとんど予定外ですので余分な計算をされたいと思います。
- 可能であれば一度部屋(アパート、マンション)を見た方がよい。
- その土地の事はその土地の人に聞くのが一番。知人、大家さん、お店の人に積極的に相談するとお得な情報がたくさん出てきます。

先輩のお部屋紹介

アパ-ツマンツ トムズ&ジェリーズ

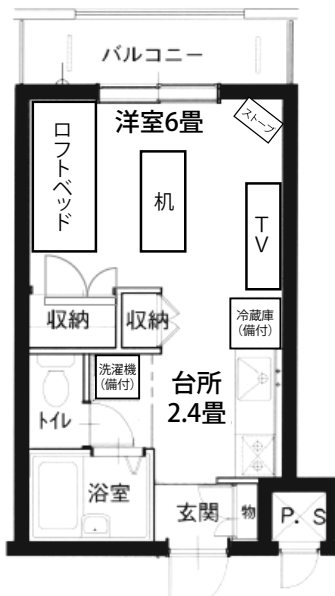


大学から一番近い物件を選びました。大雪でも楽に大学まで行けます！広さも11畳ほどあり、生活しやすいですよ♪

トムズ&ジェリーズの詳細は、こちらをチェック★



ユニブコープレジデンス A



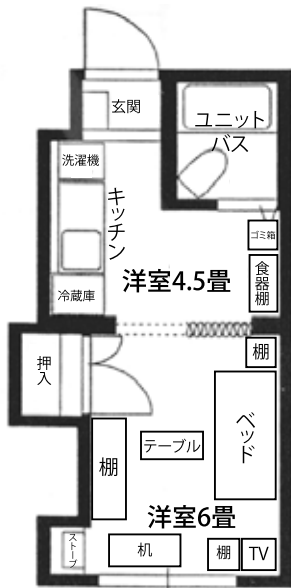
洗濯機・冷蔵庫・ストーブ・冷房完備！オートロック機能付きで初めての一人暮らしも安心です。住んでいるのは全員畜大生。通りを挟んで大きなスーパーもあり生活しやすいです。

ユニブコープレジデンスの詳細は、こちらをチェック★



先輩のお部屋を紹介します。
お部屋づくりの参考にしてください♪

クラッシー北門クラブ



大学やスーパー、コンビニに程よく近い距離にあるので、とても便利です!エアコンがついているので、夏場はとても快適。エアコンがついてない家の友達が涼みに来ることもあります。

クラッシー北門クラブの
詳細は、こちらをチェック★



ユニブコープレジデンス S



冷蔵庫、洗濯機、冷暖房完備で収納スペースも豊富、物干し竿付きのバルコニーもあるので1人で暮らす分にはとても快適です。
立地も大学、コンビニ、スーパーから近くて助かっています。

ユニブコープレジデンスの
詳細は、こちらをチェック★



お部屋紹介のページを見る前に

畜大生協 ルームガイド お部屋紹介にあたって -必ずお読みください-

- 畜大生協は大家さん・不動産会社よりいただいた情報をもとにお部屋の紹介ページを作成しております。現地を実際に確認しているわけではありません。
- 掲載内容と実際の物件に相違があった場合、入居後のトラブルについては、畜大生協は一切の責任を負いません。気になった点・不明点・念のため確認しておきたいことなどは、必ず大家さん・不動産会社に物件詳細を確認し、契約時の重要事項説明事項等をよく確認するようにしてください。また、可能であれば実際にお部屋を下見されることを強く推奨いたします。
- 畜大生協は賃貸契約を仲介しているわけではありません。よって、畜大生協が仲介手数料や紹介料をいただくことはありません。
- 掲載している間取りは一例の場合があります。
- 空室予定数は、大家さん・不動産会社が作成時点で算出した「予定数」であり、退去予定者の退去予定日の変更等で変動することがあります。特に合格発表後は空室の変動が激しくなります。随時確認されることを推奨いたします。

<<インターネット>>

FLET'S 光
対応マンション

戸建てタイプより月額料金が安いFLET'S 光マンションタイプに対応しております。なお、プロバイダ等の契約はご自身で行う必要があります。(契約先によって、支払先が変わります)

FLET'S 光 全戸加入プラン

大家さん・不動産会社が、FLET'S 光 全戸加入プランに加入しており、全て部屋にFLET'S 光回線設備があります。利用料の支払は大家さん・不動産会社へ行う形となります。

館内専用LAN

大家さん・不動産会社が、独自回線を設置しております。利用料の支払は大家さん・不動産会社へ行う形となります。

インターネット無料マンション

インターネット無料のマンションです。
 なお、**FLET'S 光 全戸加入プラン**・**館内専用LAN** の右側にこのマークがある場合は、利用料を大家さん・不動産会社が負担しているため、入居者は無料で利用することができます。

表記は有線LANのみを対象としております。無線LANを利用する場合は、別途ルーター代などが発生する場合がありますので、大家さん・不動産会社へお問い合わせください。

<<物件番号>>
 エリア別地図などにはこの番号で記載されます。

<<家賃差>>
 物件によっては、階数やお部屋のタイプによって、家賃差が生じます。
 最低家賃のお部屋が空いていない場合もありますので、ご了承ください。

M99
南の森
エリア

コーポ・イケダ

35,000~38,000円
 1Fのみ35,000円 2F以上は38,000円

畜大まで徒歩	ベット	敷金	管理費月額	駐車場月額	入居条件		空予定/総室数
約7分	不可	家賃1ヶ月分	2,000円	1,000円	男女	館内専用LAN 年額14,400円(月額1,200円)(年間払) 新規契約時のみ事務手数料5,400円	30/99 室

室内様式: 1K
 暖房: 灯油
 冷蔵庫・洗濯機備付
 大型スーパー徒歩1分
 オートロック・エレベーター
 全室冷房完備

SEPARATE: 洗面・トイレ・キッチン
 設備: 冷暖房器具、冷暖房器具、ガス台、流し台、給湯器、照明器具、BS777

その他の各室備付設備: 冷蔵庫・洗濯機・バルコニー・電話(各室配線)
 共通・共用設備: オートロック・防犯カメラ・エレベーター・自動販売機・自転車置場

物件の住所: 〒080-0061 帯広市南の森東2丁目5番地8



建築年: 1998年

下見・入居のお問い合わせ先
 伊藤 孝英 TEL 0120-980-084 room@chikudaicoop.jp



<<お問い合わせ先: 大家さん・不動産会社>>
 物件の詳細、下見の申込、入居の申込については、こちらの連絡先へお問い合わせください。
 畜大生協にお問い合わせいただいても、ご対応できません。(畜大生協が入居管理をしている、ユニブコープレジデンス4棟(A・S・P・学園通り)は除きます。)



●畜大村エリア



金融機関



病院



スーパー



セブンイレブン



ローソン



セイコーマート

M01 トムズ&ジェリーズ

M02 コムシェリ I & II & III

M05 クラッシー北門クラブ

▶▶ pp.10

M27 浜村荘

M13 メゾンみやび

M45 美朝マンションE

▶▶ pp.14

M10 シャルムMS

M11 グレイス

M72 フェリス

▶▶ pp.11

M31 スタディハイツ

M32 ユニバーシティビル

M38 コーポウエストII

▶▶ pp.15

M14 リーナハウス

M18 ルームズ・ジャンク

M19 メゾン・オオタ

▶▶ pp.12

M52 フォレスト19 A・B

A01 ヤングハイツ

A02 ハイツ河瀬

▶▶ pp.16

M22 コーポ山田A

M23 コーポ山田B

M26 コーポ浜村

▶▶ pp.13

M60 Dream

▶▶ pp.17

● 畜大村エリア

エリアのマップはpp.9をご覧ください。全体のマップはpp.2をご覧ください。
間取り図は一例です。空予定室数は現時点での予定数です。現入居者の退去予定変更により、変動する場合があります。
住居の詳細や下見の申込については、大家さま・管理会社へ直接お問い合わせください。

M01	マツシヨントムズ&ジェリーズ	31,500~39,500円					
畜大村 エリア		お部屋タイプが複数あります。詳しくはお問い合わせください。					
畜大まで徒歩	ペット	敷金	共益金月額	駐車場月額	入居条件	FLET'S光 FLET'S光 マンションタイプに対応しています。 対応マンション 別途、インターネット契約が必要です。	空予定/総室数 5/32室
約 1分	不可	家賃2ヶ月分	2,000円	有・無料	男女		
室内様式 1DK	暖房 灯油	<ul style="list-style-type: none"> ◎ エアコン、ウォシュレット付トイレ等設備充実 ◎ 大学まで徒歩1分、コンビニ3分 ◎ 2ルーム、広くてキレイ ◎ 2019年内外装改築済 					
共通・共用設備: 物置・自転車置場・自動販売機・自動ドア 物件の住所 〒080-0029 帯広市西19条南42丁目4 建築年 1998年 2019年内外装改築 下見・入居のお問い合わせ先 瀬川友輔 TEL・FAX 0155-48-6777 携帯 090-7056-1792 Webページ https://www.toms-jerrys.jp/							

M02	コムシェリI&II&III	39,000~41,000円					
畜大村 エリア		お部屋タイプが複数あります。詳しくはお問い合わせください。					
畜大まで徒歩	ペット	敷金	共益金月額	駐車場月額	入居条件	FLET'S光 FLET'S光ファミリータイプに対応しています。 対応マンション 別途、インターネット契約が必要です。	空予定/総室数 5/20室
約 2分	不可	家賃2ヶ月分	2,000円	有・無料	男女		
室内様式 1DK	暖房 灯油	<ul style="list-style-type: none"> ◎ 大学まで徒歩2分、コンビニ2分 ◎ 2ルーム、広くてキレイ、エアコン付、全室南向 ◎ 2020年新築(コムシェリI) ◎ 2021年内外装リノベーション(コムシェリII・III) 					
共通・共用設備: 物置・自転車置場・宅配ボックス・カギ付メールボックス 物件の住所 〒080-0029 帯広市西19条南42丁目2 建築年 2020年 I 2021年 II & III (リノベーション) 下見・入居のお問い合わせ先 瀬川友輔 TEL・FAX 0155-48-6777 携帯 090-7056-1792 Webページ https://www.toms-jerrys.jp/							

M05	クラッシー北門クラブ	27,000~30,000円					
畜大村 エリア		1Fのみ27,000円 2F以上は30,000円					
畜大まで徒歩	ペット	敷金	共益金月額	駐車場月額	入居条件	インターネット無料マンション	空予定/総室数 7/27室
約 4分	不可	なし	3,000円	有・無料	女子のみ		
室内様式 1DK	暖房 ガス	<ul style="list-style-type: none"> ◎ 全室南向、鉄筋コンクリート3階建! ◎ 入居者全員畜大生。 ◎ 光インターネット使用料無料!Wi-Fi有 					
共通・共用設備: 電話配線 物件の住所 〒080-0029 帯広市西19条南42丁目15-1 建築年 1988年 2000年内外装改築 下見・入居のお問い合わせ先 小林民雄 TEL 0155-24-1407 FAX 0155-23-2334 携帯 090-3111-1645 E-Mail info@classy-am.jp Webページ http://www.classy-am.jp/academy/							

スマホでも物件情報を確認できます
QRコードが掲載されている物件は、
畜大生協ルームガイドWeb版にも
掲載されています。







M01 トムズ&ジェリーズ

M02 コムシェリI&II&III

M05 クラッシー北門クラブ

M10	シャルムMS					42,000円
畜大村 エリア						
畜大まで徒歩	ペット	敷金	共益金月額	駐車場月額	入居条件	空予定/総室数
約 3分	不可	60,000円	2,000円	1,500円	女子のみ	2/8室
室内様式	暖房	◎ 全室南向きで終日日当たり良好				 FLET'S光 マンションタイプに対応しています。 別途、インターネットの契約が必要です。
1DK	灯油	◎ 機能的なキッチンスペース				
		◎ 2019年内装リニューアル				
						
その他の各室備付設備：電話配線 共通・共用設備：自転車置場						
物件の住所 〒080-0029 帯広市西19条南42丁目15-11						
下見・入居のお問い合わせ先 星野 雅俊 TEL 011-898-4774 携帯 070-8590-2050 Webページ http://chikudai.html.xdomain.jp/syarmu.html (帯広畜大 シャルムMS)						
						

M11	グレイス					43,000円
畜大村 エリア						
畜大まで徒歩	ペット	敷金	共益金月額	駐車場月額	入居条件	空予定/総室数
約 3分	不可	60,000円	2,000円	1,500円	女子のみ	4/8室
室内様式	暖房	◎ クッキングヒーター以外はオール灯油設備				 FLET'S光 マンションタイプに対応しています。 別途、インターネットの契約が必要です。
1LDK	灯油	◎ 全室南向きで終日日当たり良好				
		◎ 畜大生専用				
						
その他の各室備付設備：電話配線 共通・共用設備：タイヤ格納庫・自転車置場						
物件の住所 〒080-0029 帯広市西19条南42丁目15-15						
下見・入居のお問い合わせ先 三ツ山 奈緒美 携帯 090-9516-4970						
						

M72	フェリス					48,000円
畜大村 エリア						
畜大まで徒歩	ペット	敷金	共益金月額	駐車場月額	入居条件	空予定/総室数
約 3分	不可	60,000円	2,000円	1,500円	女子のみ	2/6室
室内様式	暖房	◎ 全室南向き・日当たり良好				光インターネット可 別途、インターネットの契約が必要です。
1DK	灯油	◎ IHクッキングヒーター以外、灯油設備				
		◎ 対面式キッチン				
						
その他の各室備付設備：電話配線 共通・共用設備：BSアンテナ・自転車置場						
物件の住所 〒080-0029 帯広市西19条南42丁目5-10						
下見・入居のお問い合わせ先 星野 雅俊 TEL 011-898-4774 携帯 070-8590-2050 Webページ http://chikudai.html.xdomain.jp/feliz.html (帯広畜大 フェリス)						
						

スマホでも物件情報を確認できます
 QRコードが掲載されている物件は、
 畜大生協ルームガイドWeb版にも
 掲載されています。



M10 シャルムMS



M11 グレイス

● 畜大村エリア

エリアのマップはpp.9をご覧ください。全体のマップはpp.2をご覧ください。
間取り図は一例です。空予定室数は現時点での予定数です。現入居者の退去予定変更により、変動する場合があります。
住居の詳細や下見の申込については、大家さま・管理会社へ直接お問い合わせください。

M14
畜大村
エリア

リーナハウス

34,000円

畜大まで徒歩	ペット	敷金	共益金月額	駐車場月額	入居条件		インターネット無料マンション	空予定/総室数
約2分	不可	なし	なし	3,000円	男女			3/10室

室内様式 **1DK** 暖房 **オール電化**

- ◎ 先着3名様に冷蔵庫・電子レンジ・洗濯機の中からプレゼント
- ◎ 敷金・礼金・仲介手数料なし
- ◎ インターネット無料・高速光回線Wifi完備
- ◎ エアコン・ウォシュレット・TVドアホン・ネット無料と設備充実

その他の各室備付設備: BSアンテナ・自転車置場

物件の住所 〒080-0029 帯広市西19条南42丁目5番6号

建築年
1991年

下見・入居のお問い合わせ先
 ビタットハウス 帯広店
 TEL 0155-37-1010 FAX 0155-37-2417

M18
畜大村
エリア

ルームズ・ジャンク

34,000~35,000円

畜大まで徒歩	ペット	敷金	共益金月額	駐車場月額	入居条件		インターネット無料マンション	空予定/総室数
約3分	不可	家賃1ヶ月分	なし	1,000円	男女			2/7室

室内様式 **1DK** 暖房 **灯油**

- ◎ 畜大生専用
- ◎ 全室冷房完備
- ◎ コンビニまで3分
- ◎ 他にも大家おすすめ物件あり

共通・共用設備: 自転車小屋

物件の住所 〒080-0029 帯広市西19条南42丁目7-2

建築年
1984年 2001年改築

下見・入居のお問い合わせ先
 斉藤 京子 TEL 0155-67-7603 携帯 090-2815-9165
 Mail kyokomachi15@lsoftbank.jp

M19
畜大村
エリア

メゾン・オオタ

32,000~34,000円

1F 32,000円 2F 34,000円

畜大まで徒歩	ペット	敷金	共益金月額	駐車場月額	入居条件		インターネット無料マンション	空予定/総室数
約3分	不可	30,000円	1,000円	1,000円	男女			4/10室

室内様式 **1K** 暖房 **灯油**

- ◎ 全室南向き、日当たり良好
- ◎ 廊下に暖房あり
- ◎ 洗濯機備付
- ◎ 全室冷房完備

共通・共用設備: 物置・自転車小屋

物件の住所 〒080-0029 帯広市西19条南42丁目1-9

建築年
1994年
2009年
外装リフォーム

下見・入居のお問い合わせ先
 太田 玲子 TEL・FAX 0155-48-2634 携帯 090-9085-5281
 Mail mezon-ota@f1.octv.ne.jp

スマホでも物件情報を確認できます
QRコードが掲載されている物件は、
畜大生協ルームガイドWeb版にも
掲載されています。

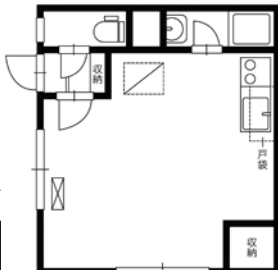
M14 リーナハウス

M18 ルームズ・ジャンク

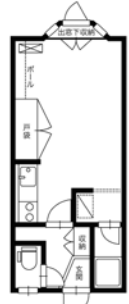
M19 メゾン・オオタ

12

M22	コーポ山田A					31,000~32,000円	
畜大村 エリア						1F 31,000円	2F 32,000円
畜大まで徒歩	ベット	敷金	共益金月額	駐車場月額	入居条件	空予定/総室数	
約5分	不可	家賃1ヶ月分	2,000円	有・無料	男女	1/8室	
室内様式 1K	暖房 灯油	<ul style="list-style-type: none"> ◎ 入居者は全員畜大生 ◎ 駐車場無料 ◎ 全室冷房完備 ◎ コンビニまで5分 					
物件の住所 〒080-0029 帯広市西19条南42丁目5-15 下見・入居のお問い合わせ先 山田 行男 TEL・FAX 0155-48-0232 携帯 090-2877-4035							



M23	コーポ山田B					33,000~34,000円	
畜大村 エリア						1F 33,000円	2F 34,000円
畜大まで徒歩	ベット	敷金	共益金月額	駐車場月額	入居条件	空予定/総室数	
約5分	不可	家賃1ヶ月分	2,000円	有・無料	男女	1/9室	
室内様式 1K	暖房 灯油	<ul style="list-style-type: none"> ◎ 入居者は全員畜大生 ◎ 駐車場無料 ◎ 全室冷房完備 ◎ コンビニまで5分 					
物件の住所 〒080-0029 帯広市西19条南42丁目5-15 下見・入居のお問い合わせ先 山田 行男 TEL・FAX 0155-48-0232 携帯 090-2877-4035							



M26	コーポ浜村					30,000~31,000円	
畜大村 エリア						1F:30,000円	2F:31,000円
畜大まで徒歩	ベット	敷金	共益金月額	駐車場月額	入居条件	空予定/総室数	
約2分	不可	家賃1ヶ月分	なし	有・無料	男女	1/8室	
室内様式 1K	暖房 灯油	<ul style="list-style-type: none"> ◎ 全室南向き、エアコン完備 ◎ 畜大生専用 ◎ 家庭菜園ができます。 ◎ 駐車場無料 					
共通・共用設備: 自転車小屋・物置・防犯カメラ・ベッド 物件の住所 〒080-0029 帯広市西19条南42丁目3-4 下見・入居のお問い合わせ先 浜村 欣二 携帯 090-6698-9653							



スマホでも物件情報を確認できます

QRコードが掲載されている物件は、
畜大生協ルームガイドWeb版にも
掲載されています。



M22 コーポ山田A

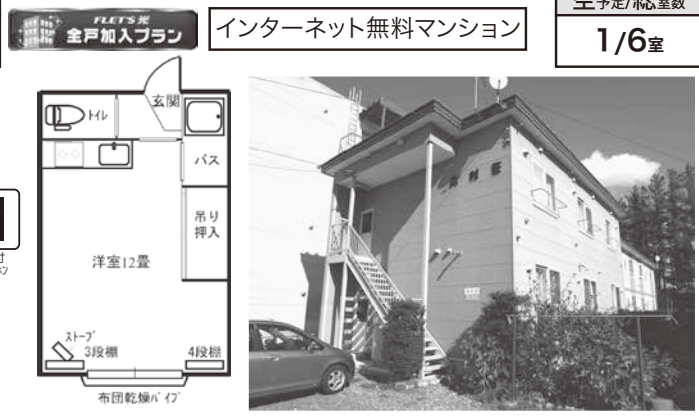
M23 コーポ山田B

M26 コーポ浜村

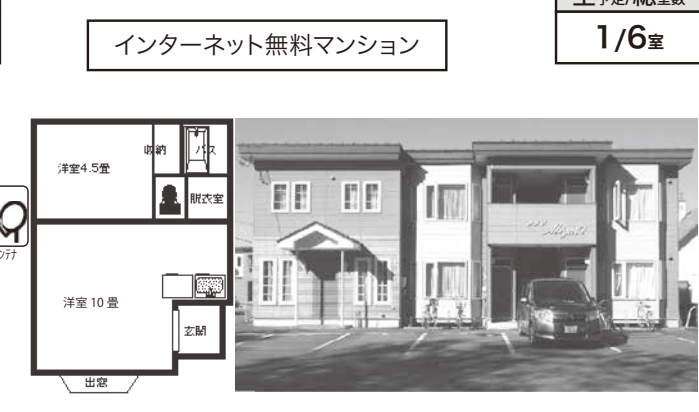
● 畜大村エリア

エリアのマップはpp.9をご覧ください。全体のマップはpp.2をご覧ください。
 間取り図は一例です。空予定室数は現時点での予定数です。現入居者の退去予定変更により、変動する場合があります。
 住居の詳細や下見の申込については、大家さま・管理会社へ直接お問い合わせください。

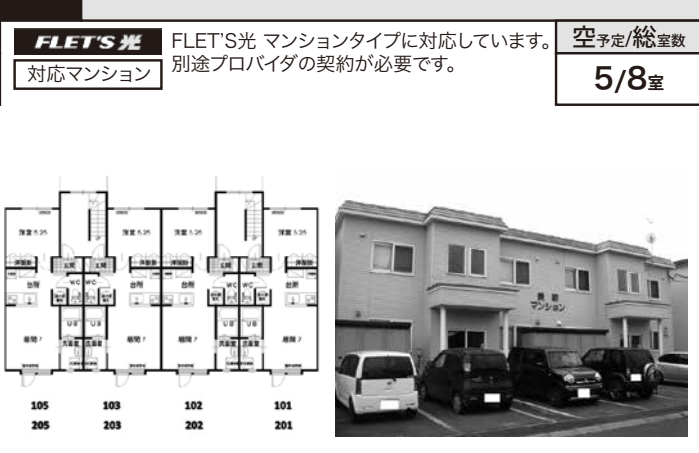
M27	浜村荘					30,000~31,000円
畜大村 エリア						1F:30,000円 2F:31,000円
畜大まで徒歩	ペット	敷金	共益金月額	駐車場月額	入居条件	空予定/総室数
約2分	不可	家賃1ヶ月分	なし	有・無料	男女	1/6室
室内様式 1K	暖房 灯油	◎ 全室南向き、エアコン完備 ◎ 畜大生専用 ◎ 家庭菜園できます。 ◎ 駐車場無料				
◎ 全室南向き、エアコン完備 ◎ 畜大生専用 ◎ 家庭菜園できます。 ◎ 駐車場無料						
共通・共用設備: 自転車小屋・物置・防犯カメラ・ベッド 物件の住所 〒080-0029 帯広市西19条南42丁目2-13 建築年 1998年 下見・入居のお問い合わせ先 浜村 欣二 携帯 090-6698-9653						



M13	メゾンみやび					39,000~41,000円
畜大村 エリア						
畜大まで徒歩	ペット	敷金	共益金月額	駐車場月額	入居条件	空予定/総室数
約2分	不可	家賃1ヶ月分	なし	2,000円	男女	1/6室
室内様式 1LDK	暖房 灯油	◎ 全室エアコン完備! ◎ 全室南向、収納庫多い! ◎ カーポートあり! ◎ ウォッシュレット付トイレ				
◎ 全室エアコン完備! ◎ 全室南向、収納庫多い! ◎ カーポートあり! ◎ ウォッシュレット付トイレ						
共通・共用設備: 専用物置・自転車置場 物件の住所 〒080-0029 帯広市西19条南42丁目3-9 建築年 1997年 2003年改築 下見・入居のお問い合わせ先 土屋 雅夫 TEL 0155-47-4885 携帯 080-1898-6277						



M45	美朝マンションE					45,000円
畜大村 エリア						
畜大まで徒歩	ペット	敷金	共益金月額	駐車場月額	入居条件	空予定/総室数
約1分	不可	家賃2ヶ月分	なし	有・無料	男女	5/8室
室内様式 1LDK	暖房 オール電化	◎ 帯広畜産大学すぐそば! ◎ 快適な、オール電化マンション! ◎ カードキーで安心!				
◎ 帯広畜産大学すぐそば! ◎ 快適な、オール電化マンション! ◎ カードキーで安心!						
共通・共用設備: 物置 物件の住所 〒080-0029 帯広市西19条南42丁目10-12 建築年 2002年 下見・入居のお問い合わせ先 株式会社 総合設計 TEL 0155-49-3030 FAX 0155-49-3000 Mail staff-ms@sogosekkei.com Webページ http://www.sogosekkei.com						



スマホでも物件情報を確認できます
 QRコードが掲載されている物件は、
 畜大生協ルームガイドWeb版にも
 掲載されています。



M27 浜村荘

M31 スタディハイツ

25,000~29,000円

お部屋タイプが複数あります。詳しくはお問い合わせください。

畜大まで徒歩	ベット	敷金	共益金月額	駐車場月額	入居条件	空予定/総室数
約3分	不可	40,000円	1,000円	1,000円	男女	18/59室

インターネット無料マンション

室内様式 1K 暖房 灯油

- ◎ 各室全面内装及び照明器具取替済
- ◎ 全室洗濯機完備
- ◎ 北門より3分

ユニットバス 水洗面 収納付バス 暖房器具 コロ付ガス台 流し台 給湯器 照明器具

その他の各室備付設備：洗濯機・ベッド・クローゼット・机・椅子・電気スタンド・電話配線・テレビ配線
共通・共用設備：自転車置場

物件の住所 〒080-0029 帯広市西19条南42丁目2-15

建築年 1987年

下見・入居のお問い合わせ先
中村 武 お問合せ先 090-7054-4151 自宅 0155-21-5054
携 帯 090-1528-4655
Webページ <http://www.nakachiku.com/>

M32 ユニバーシティビル

32,000円

畜大まで徒歩	ベット	敷金	共益金月額	駐車場月額	入居条件	空予定/総室数
約2分	不可	家賃2ヶ月分	1,000円	1,000円	女子のみ	3/15室

インターネット無料マンション

室内様式 1K 暖房 ガス

- ◎ 全室南向きエアコン完備
- ◎ 女子畜大生専用
- ◎ 冬季廊下暖房あり

SEPARATE バレトバス 収納付バス 暖房器具 コロ付ガス台 流し台 給湯器 照明器具 シアワードレッサー 冷房器具

その他の各室備付設備：ベッド・電話配線・テレビ配線・インターホン・収納有

物件の住所 〒080-0029 帯広市西19条南42丁目16-10

建築年 1998年

下見・入居のお問い合わせ先
中村 武 お問合せ先 090-7054-4151 自宅 0155-21-5054
携 帯 090-1528-4655
Webページ <http://www.nakachiku.com/>

M38 コーポウエストII

30,000~31,000円

1F 30,000円 2F 31,000円

畜大まで徒歩	ベット	権利金	共益金月額	駐車場月額	入居条件	空予定/総室数
約5分	不可	30,000円	なし	有・無料	女子のみ	2/6室

FLET'S光 マンションタイプに対応しています。別途、インターネット契約が必要です。

室内様式 1K 暖房 灯油

- ◎ 畜大生専用です。
- ◎ 近くにコンビニ有り、徒歩1分
- ◎ 生徒さん達とは家族的なお付き合い

SEPARATE バレトバス 水洗面 シアワードレッサー 暖房器具 コロ付ガス台 流し台 給湯器 照明器具 モニタ付インターホン 冷房器具

その他の各室備付設備：電話回線・モニタ付インターホン
共通・共用設備：自転車置場

物件の住所 〒080-0029 帯広市西19条南42丁目1-13

建築年 2000年

下見・入居のお問い合わせ先
近田 仁 TEL・FAX 0155-48-5217

スマホでも物件情報を確認できます

QRコードが掲載されている物件は、
畜大生協ルームガイドWeb版にも
掲載されています。



M31 スタディハイツ



M32 ユニバーシティビル


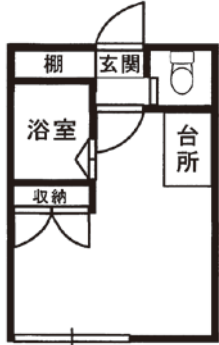




M38 コーポウエストII

● 畜大村エリア

エリアのマップはpp.9をご覧ください。全体のマップはpp.2をご覧ください。
間取り図は一例です。空予定室数は現時点での予定数です。現入居者の退去予定変更により、変動する場合があります。
住居の詳細や下見の申込については、大家さま・管理会社へ直接お問い合わせください。

M52	フォレスト19 A・B					45,000円
畜大村 エリア						
畜大まで徒歩	ペット	敷金	管理費月額	駐車場月額	入居条件	インターネット無料マンション
約4分	可	なし	2,200円	3,000円	男女	空予定/総室数 1/16室
室内様式 1K	暖房 オール電化	<ul style="list-style-type: none"> ○ インターネット無料 ○ 敷金・礼金・仲介手数料が無料 ○ オール電化物件 				
						
物件の住所 〒080-0029 帯広市西19条南42丁目3 下見・入居のお問い合わせ先 アバマンショップ 帯広南店 TEL 0155-66-6123 FAX 0155-66-6115 Webページ obihiroshi.com						

A01	ヤングハイツ					27,000~29,000円
畜大村 エリア						1F 27,000円 2F 29,000円
畜大まで徒歩	ペット	敷金	共益金月額	駐車場月額	入居条件	FLET'S光 対応マンション
約3分	不可	家賃1ヶ月分	なし	有・3,000円	男女	FLET'S光 マンションタイプに対応しています。別途、インターネット契約が必要です。
室内様式 1DK	暖房 灯油 (給湯:ガス)	○ 学校近く安心して生活できる。				
						
その他の各室備付設備:洗濯機・冷蔵庫・電子レンジ・洋服ダンス 共通・共用設備:自転車置場 物件の住所 〒080-0029 帯広市西19条南42丁目5-5 下見・入居のお問い合わせ先 石黒 紀枝 携帯 090-8909-2027						

A02	ハイツ河瀬					21,000~25,000円
畜大村 エリア						1F 21,000円 2F 25,000円
畜大まで徒歩	ペット	敷金	共益金月額	駐車場月額	入居条件	インターネット無料マンション
約5分	不可	25,000円	2,000円	有・無料	女子のみ	空予定/総室数 1/5室
室内様式 1K	暖房 灯油	<ul style="list-style-type: none"> ○ 全室南向き ○ 冷暖房完備 ○ インターネット無料 				
						
その他の各室備付設備:机・椅子・ベッド 共通・共用設備:玄関・洗濯機・物置・自転車置場 物件の住所 〒080-0029 帯広市西19条南42丁目17-13 下見・入居のお問い合わせ先 河瀬 正直 TEL・FAX 0155-48-1457 携帯 080-1899-0086						

スマホでも物件情報を確認できます

QRコードが掲載されている物件は、
畜大生協ルームガイドWeb版にも
掲載されています。



M52 フォレスト19 A・B

A01 ヤングハイツ

A02 ハイツ河瀬

M60		Dream				48,000~50,000円	
畜大村 エリア						空予定/総室数 10/16室	
畜大まで徒歩	ペット	敷金	管理費/その他月額	駐車場 月額	入居条件		
約 1分	不可	家賃1ヶ月分	2,000円	有・2,000円	男女		
室内様式 1LDK	暖房 灯油	<ul style="list-style-type: none"> ○ インターネット、Wi-Fiが無料使い放題 ○ 宅配BOXあり ○ ロフト下に大容量の収納あり ○ エアコン・灯油FF 					
		暖房器具 冷房器具 モーター・扇風機・ドライヤー 給湯器 玄関・トイレ・シャワー・洗面 その他の各室備付設備： 共通・共用設備：宅配BOX、駐輪場 物件の住所 〒080-0029 帯広市西19条南42丁目6					
建築年 2018年	下見・入居のお問い合わせ先 株式会社 一番館 アイ・リンクス TEL 0155-22-8009 FAX 0155-66-4806						
				インターネット無料マンション			

スマホでも物件情報を確認できます

QRコードが掲載されている物件は、
畜大生協ルームガイドWeb版にも
掲載されています。



M60 Dream

2025年度版

ケガや病気、賠償事故など
学業継続にそなえる

大学生協の保障制度は 大学生生活の24時間・365日を応援します！

CO・OP学生総合共済は全国で約77.3万人が加入する
たすけあいの保障制度です。

CO・OP学生総合共済

- ケガによる通院は、1日目から90日分保障
- 入院はケガも病気も1日目から360日分保障
- 精神疾患の診療を受けたとき、こころの早期対応保障
- 重度後遺障害を負って復学した場合、学業復帰支援臨時費用を保障
- 扶養者が亡くなられた場合、扶養者事故死亡・扶養者事故重度障害などで保障

学生賠償責任保険

一人暮らし特約なし
(学生・こども総合保険、施設・生産物賠償責任保険) 引受保険会社(幹事)：三井住友海上火災保険株式会社

- 正課中及び日常生活中における賠償事故にそなえた保障
- 国内の賠償事故に対しては安心の示談交渉サービス付
※名誉き損・プライバシー侵害事故等を除く

+

一人暮らし特約あり

※「一人暮らし特約」のみの加入はできません

- 貸主(大家)に対する借家人賠償責任保障(示談交渉サービス付)や、自分の家財に対する保障
- ケガや病気のために3日以上続けて入院し、親族が駆けつけた時の費用等も保障(父母駆けつけ費用保障)

B24-900552
承認年月：2024年7月

就学費用保障保険(総合生活保険)

引受保険会社(幹事)：東京海上日動火災保険株式会社

- 扶養者が病気やケガで死亡、またはケガで重度後遺障がいを負った結果、学生が扶養されなくなった場合の学資費用をサポート。奨学金受給予定の方も加入できます

24TC-002034 承認年月 2024年7月

詳しい保障内容等は「CO・OP学生総合共済」パンフレット、Webサイトをご覧ください。

契約引受団体

日本コプ共済生活協同組合連合会
https://coopkyosai.coop/

保険取扱代理店

株式会社 大学生協保険サービス
https://hoken.univcoop.or.jp/

お問い合わせは

所属の各大学生協の共済カウンター

または **コプ共済センター**
0120-16-9431



●南の森エリア

M06 ユニコープレジデンスA

M07 ユニコープレジデンスS

M08 賃貸共生マンション ユニコープレジデンスP

▶▶pp.19

- ¥ 金融機関 スーパー
- ⊕ 病院
- セブンイレブン
- ローソン
- セイコーマート

水道管の凍結・破裂に注意！ こまめに水落しを

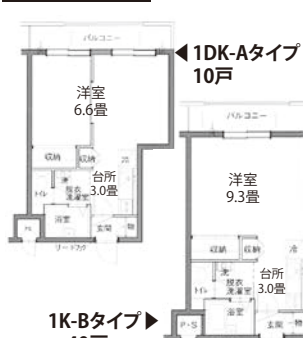

水道管を凍結・破裂させた場合、自分の部屋だけでなく、階下・隣の人の部屋も水浸しになり、多額の賠償金を支払わなければいけません。入居の際に水落しの方法は確認するようにしましょう。特に年末年始の実家帰省時など、長期間不在にする時は必ず水落しを、普段でも厳冬期はこまめに水落しをしましょう。

●南の森エリア

エリアのマップはpp.18をご覧ください。全体のマップはpp.2をご覧ください。
間取り図は一例です。空予定室数は現時点での予定数です。現入居者の退去予定変更により、変動する場合があります。
住居の詳細や下見の申込については、大家さま・管理会社へ直接お問い合わせください。

M06	ユニブ コープレジデンス A					35,000~38,000円
南の森 エリア						1Fのみ35,000円 2F以上は38,000円
畜大まで徒歩 約8分	ペット 不可	敷金 50,000円	管理費月額 2,000円	駐車場月額 2,000円	入居条件 男女	館内専用LAN 年額14,400円(月額1,200円)(年間払) 新規契約時のみ事務手数料5,500円
室内様式 1K	暖房 灯油	◎ 冷蔵庫・洗濯機備付 ◎ 大型スーパー徒歩1分 ◎ オートロック・エレベーター ◎ 全室冷房完備				空予定/総室数 42/147室
 						
物件の住所 〒080-0028 帯広市西18条南39丁目8番地5 下見・入居のお問い合わせ先 入居管理者: 帯広畜産大学生活協同組合 担当 伊藤 孝英 TEL 0120-980-084 room@chikudaicoop.jp 施設管理者: クリエイト株式会社 TEL 0155-25-5321						

M07	ユニブ コープレジデンス S					35,000~38,000円
南の森 エリア						1Fのみ35,000円 2F以上は38,000円
畜大まで徒歩 約7分	ペット 不可	敷金 50,000円	管理費月額 2,000円	駐車場月額 2,000円	入居条件 男女	館内専用LAN 年額14,400円(月額1,200円)(年間払) 新規契約時のみ事務手数料5,500円
室内様式 1K	暖房 灯油	◎ 冷蔵庫・洗濯機備付 ◎ 大型スーパー徒歩1分 ◎ オートロック・エレベーター ◎ 全室冷房完備				空予定/総室数 21/99室
 						
物件の住所 〒080-0061 帯広市南の森東2丁目5番地8 下見・入居のお問い合わせ先 入居管理者: 帯広畜産大学生活協同組合 担当 伊藤 孝英 TEL 0120-980-084 room@chikudaicoop.jp 施設管理者: クリエイト株式会社 TEL 0155-25-5321						

M08	ペット共生マンション ユニブ コープレジデンス P					40,000~49,000円
南の森 エリア						<1階のみ> 1K-B 40,000円 1DK-A 47,000円 1DK-B 43,000円 <2階以上> 1K-A 46,000円 1K-B 43,000円 1DK-A 45,000円 1DK-B 49,000円
畜大まで徒歩 約8分	ペット 可 (月額2,000円)	敷金 家賃2ヶ月分	管理費月額 3,000円	駐車場月額 2,000円	入居条件 男女	館内専用LAN 年額14,400円(月額1,200円)(年間払) 新規契約時のみ事務手数料5,500円
室内様式 1K 1DK	暖房 灯油	◎ 冷蔵庫・洗濯機備付 ◎ 大型スーパー徒歩1分 ◎ オートロック・エレベーター ◎ 全室冷房完備				空予定/総室数 16/54室
 						
物件の住所 〒080-0861 帯広市南の森東2丁目5番地6 下見・入居のお問い合わせ先 入居管理者: 帯広畜産大学生活協同組合 担当 伊藤 孝英 TEL 0120-980-084 room@chikudaicoop.jp 施設管理者: クリエイト株式会社 TEL 0155-25-5321						

スマホでも物件情報を確認できます

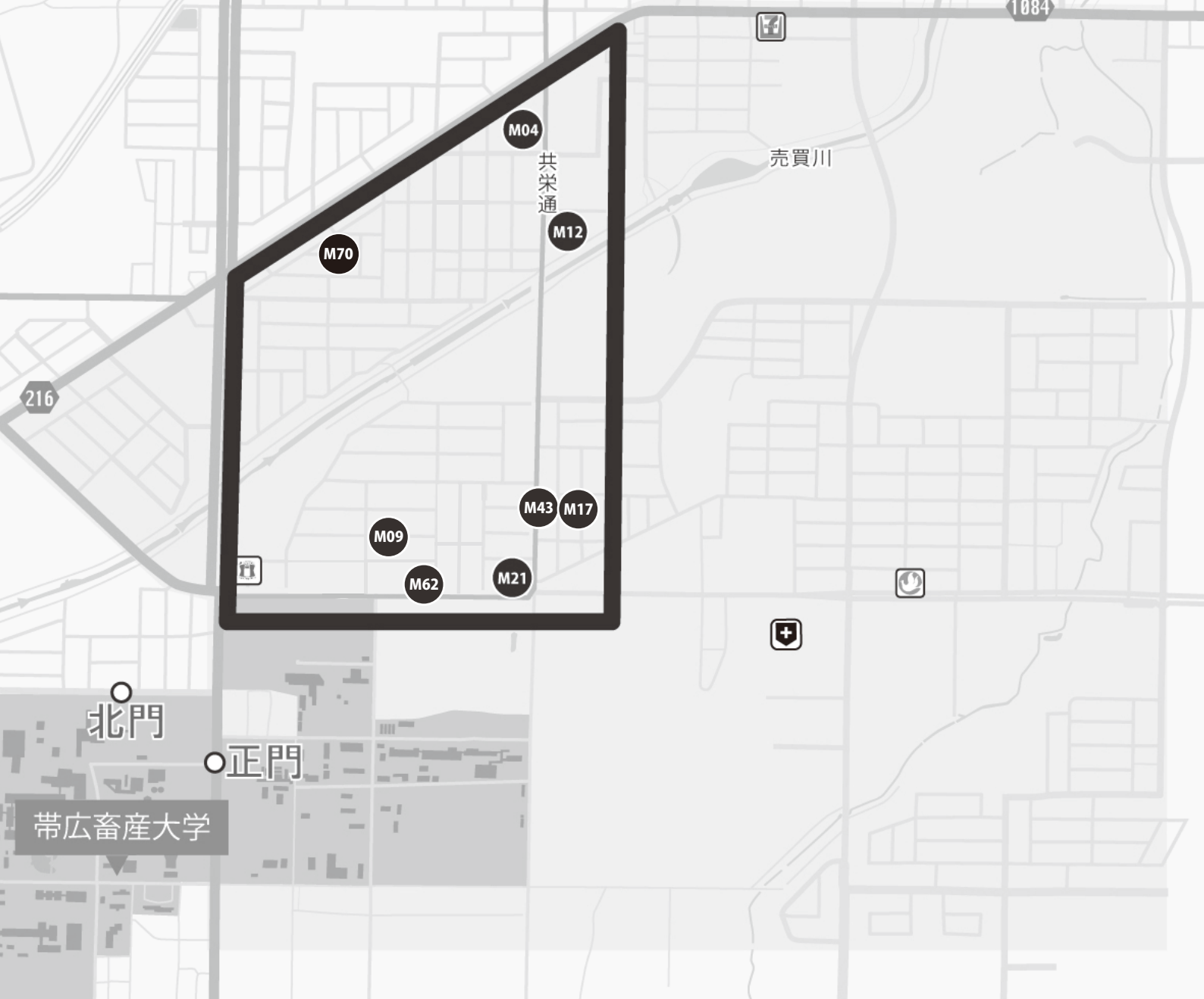
QRコードが掲載されている物件は、
畜大生協ルームガイドWeb版にも
掲載されています。



M06 ユニブ コープレジデンス A

M07 ユニブ コープレジデンス S

M08 ユニブ コープレジデンス P



●学園通エリア



M04 クラッシー6

M62 Benir II

M43 明友ハイツ

M09 ペット共生マンション
ユニコープレジデンス 学園通り

M21 ホープハウス

M70 南町スターハイツ

M12 サウスロード923

M17 ファミーユ77

▶▶ pp.21

▶▶ pp.22

▶▶ pp.23

畜大生協、SNSやっています



X (旧Twitter)



@chikudai_coop

●学園通エリア

エリアのマップはpp.20をご覧ください。全体のマップはpp.2をご覧ください。
間取り図は一例です。空予定室数は現時点での予定数です。現入居者の退去予定変更により、変動する場合があります。
住居の詳細や下見の申込については、大家さま・管理会社へ直接お問い合わせください。

M04	クラッシー6					32,000~33,000円
学園通 エリア						1F 32,000円 2F 33,000円
畜大まで徒歩	ペット	敷金	共益金月額	駐車場月額	入居条件	空予定/総室数
約20分	不可	なし	なし	有・無料	男女	7/17室
室内様式 1DK	暖房 オール電化	◎ 玄関オートロック 室内温度は常時好みに ◎ オール電化設備、ホテルなみに安全、清潔 ◎ 光インターネット使用料無料!Wi-Fi有 ◎ 水道料無料				
その他の各室備付設備:電話配線・専用物置 共通・共用設備:オートロック 物件の住所 〒080-0027 帯広市西16条南36丁目26-62						
建築年 1994年	下見・入居のお問い合わせ先 小林 良雄 TEL 0155-24-1407 FAX 0155-23-2334 携帯 090-3111-1645 E-Mail info@classy-am.jp Webページ http://www.classy-am.jp/academy/					

M09	ペット共生マンション ユニブ コープレジデンス 学園通り					43,000~45,000円
学園通 エリア						1F 43,000円 2F 45,000円
畜大まで徒歩	ペット	敷金	管理費月額	駐車場月額	入居条件	空予定/総室数
約7分	可 (月額2,000円)	家賃2ヶ月分	2,000円	2,000円	男女	1/6室
室内様式 1DK	暖房 灯油	◎ 冷蔵庫・洗濯機備付 ◎ カラーモニター付インターホン ◎ 全室冷房完備				
その他の各室備付設備:冷蔵庫・洗濯機・バルコニー・電話(各室配線) 物件の住所 〒080-0027 帯広市西17条南41丁目4番地13						
建築年 2007年	下見・入居のお問い合わせ先 入居管理者:帯広畜産大学生生活協同組合 担当 伊藤 孝英 TEL 0120-980-084 room@chikudaicoop.jp 施設管理者:クリエート株式会社 TEL 0155-25-5321					

M12	サウスロード923					35,000~38,000円
学園通 エリア						1F 35,000円 2F 38,000円
畜大まで徒歩	ペット	敷金	共益金月額	駐車場月額	入居条件	空予定/総室数
約15分	不可	家賃1ヶ月分	なし	有・無料	男女	1/10室
室内様式 1DK	暖房 灯油	◎ 日当たり良好! ◎ 冬期間積雪にも対応、カーポート設備有! ◎ 照明器具有 ◎ エアコン付				
その他の各室備付設備:灯油タンク90ℓ 共通・共用設備:専用物置・カーポート・物置・自転車置場 物件の住所 〒080-0025 帯広市西15条南37丁目1-24						
建築年 1997年 2003年改築	下見・入居のお問い合わせ先 柴田 政雄 TEL・FAX 0155-25-5012 携 帯 090-1389-3209					

スマホでも物件情報を確認できます

QRコードが掲載されている物件は、
畜大生協ルームガイドWeb版にも
掲載されています。



M04 クラッシー6



M09 ユニブコープレジデンス学園通り



M12 サウスロード923

● 学園通エリア

エリアのマップはpp.20をご覧ください。全体のマップはpp.2をご覧ください。
間取り図は一例です。空予定室数は現時点での予定数です。現入居者の退去予定変更により、変動する場合があります。
住居の詳細や下見の申込については、大家さま・管理会社へ直接お問い合わせください。

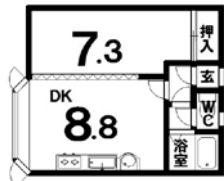
M62	Benir II					45,000円
学園通 エリア						
空予定/総室数	インターネット無料マンション					1/8室
畜大まで徒歩	ペット	敷金	管理費月額	駐車場月額	入居条件	
約8分	不可	なし	2,200円	有・無料	男女	
室内様式	暖房	<ul style="list-style-type: none"> ◎ インターネット無料! ◎ エアコン付き! ◎ 敷金・礼金・仲介手数料が無料! ◎ 南向き! 				
1K	ガス					
物件の住所 〒080-0027 帯広市西17条南41丁目4-5 下見・入居のお問い合わせ先 アバマンショップ 帯広南店 TEL 0155-66-6123 FAX 0155-66-6115 Webページ obihiroshi.com						
建築年	2018年					



M21	ホープハウス					38,000円
学園通 エリア						
空予定/総室数	インターネット無料マンション					1/4室
畜大まで徒歩	ペット	敷金	共益金月額	駐車場月額	入居条件	
約10分	不可	なし	なし	有・無料	男女	
室内様式	暖房	<ul style="list-style-type: none"> ◎ 光インターネット使用無料 ◎ 全室エアコン完備 ◎ 敷金・礼金なし ◎ コンビニまで5分 				
1DK	灯油					
その他の各室備付設備: 24時間喚起システム・電話記録・クローゼット・下駄箱 物件の住所 〒080-0026 帯広市西16条南41丁目4-3 下見・入居のお問い合わせ先 道田 清作 TEL・FAX 0155-47-0482 携帯 090-9515-6515						
建築年	2004年 2010年改築					



M17	ファミリーユ77					38,000
学園通 エリア						
空予定/総室数	FLET'S光 マンションタイプに対応しています。別途、インターネット契約が必要です。					2/8室
畜大まで徒歩	ペット	敷金	共益費/管理費月額	駐車場月額	入居条件	
約16分	不可	なし	共 1,000円 管 2,200円	有・無料	男女	
室内様式	暖房	<ul style="list-style-type: none"> ◎ 敷金・礼金・仲介手数料が無料! ◎ エアコン完備 ◎ バス・トイレ別! ◎ 物置付き! 				
1DK	灯油					
その他の各室備付設備: 洗濯機・冷蔵庫・ベッド・電話記録 共通・共用設備: 専用物置・自転車置場 物件の住所 〒080-0025 帯広市西15条南41丁目5番地13 下見・入居のお問い合わせ先 アバマンショップ 帯広南店 TEL 0155-66-6123 FAX 0155-66-6115						
建築年	1996年 2007年改築					



スマホでも物件情報を確認できます

QRコードが掲載されている物件は、
畜大生協ルームガイドWeb版にも
掲載されています。



M21 ホープハウス

M43	明友ハイツ					39,000円
学園通 エリア						
畜大まで徒歩	ペット	敷金	共益金月額	駐車場月額	入居条件	空予定/総室数
約10分	不可	家賃1ヶ月分	なし	有・無料	男女	2/8室
室内様式 1DK	暖房 ガス	◎ 新興住宅街で近くに総合病院、コンビニもあり生活環境もとても良いです！ ◎ 全部屋フレッツ光使い放題！ ◎ エアコン付き！				
共通・共用設備:物置						
物件の住所 〒080-0025 帯広市西15条南41丁目6番地13						
下見・入居のお問い合わせ先 今村 絹江 TEL 0155-35-5882 携帯 090-5223-2543						

M70	南町スターハイツ					30,000円
学園通 エリア						
畜大まで徒歩	ペット	敷金	共益金月額	駐車場月額	入居条件	空予定/総室数
約15分	不可	家賃1ヶ月分	なし	有・無料	男女	2/10室
室内様式 1DK	暖房 灯油	◎ 南向 ◎ スーパー・ドラッグストア近隣 ◎ バス停・郵便局近く				
共通・共用設備:物置・ガスレンジ(プロパン)						
物件の住所 〒080-0028 帯広市西18条南38丁目5-5						
下見・入居のお問い合わせ先 (株)ちえん 佐藤 TEL 0155-36-2477 FAX 0155-33-5466						

スマホでも物件情報を確認できます

QRコードが掲載されている物件は、
畜大生協ルームガイドWeb版にも
掲載されています。



M43 明友ハイツ



M70 南町スターハイツ

自動車学校のお申込は畜大生協へ

畜大生協特別価格にて ご案内致します

早期ご予約受付中！お得な特典付きです

詳しくはお問い合わせ下さい

畜大生協 1F サービスカウンター

新入生専用 ☎ 0120-980-084

営業時間 平日 10:00-16:30

300名の畜大生が住む畜大生専用マンション

UNIV.COOP RESIDENCE

A棟・S棟・P棟・学園通り

A棟・S棟

- ◆月額家賃/35,000~38,000円 ◆管理費/2,000円 ◆水道料/3,000円 ◆駐車場料/2,000円 ◆敷金/50,000円 ◆礼金・更新手数料なし
- ◇室内設備/冷蔵庫、洗濯機、洗面台+シャワー付バスルーム、ウォシュレット付水洗トイレ、流し台、給湯器、
冷暖房器具(エアコン、FF式灯油ストーブ)、照明器具、バルコニー、個室は電子錠とシリンダー鍵のダブルロックシステム
- ◇共用設備/玄関オートロック、防犯カメラ、駐車場、専用インターネット回線



〒080-0028 帯広市西18条南39丁目8番地5 畜大まで徒歩8分

A棟 1K[23㎡] 全147戸



S棟 1K[23㎡] 全99戸



〒080-0861 帯広市南の森東2条5番地8 畜大まで徒歩7分

A・S棟はペット不可

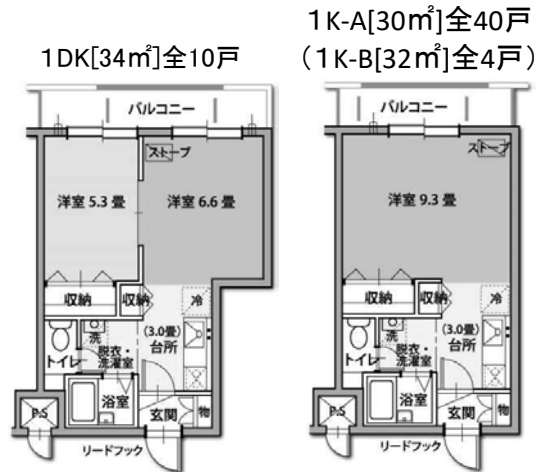
- 入居管理者 クリエイト(株)帯広畜大生協支店 新入生専用フリーダイヤル:0120-980-084
〒080-0834 帯広市稲田町西2線11番地 【担当:伊藤】 FAX:0155-48-2733
<http://www.hokkaido.seikyoku.ne.jp/obichiku/>
- 施設管理者 クリエイト株式会社 〒080-0016 帯広市西6条南6丁目3番地 TEL:0155-25-5321 FAX:0155-25-5325

P棟

- ◆月額家賃/40,000~49,000円 ◆管理費/3,000円 ◆水道料/3,000円 ◆駐車場料/2,000円 ◆敷金/家賃2ヶ月分 ◆礼金・更新手数料なし
- ◇室内設備/冷蔵庫、洗濯機、洗面台+シャワー付バスルーム、ウォシュレット付水洗トイレ、流し台、給湯器、冷暖房器具(エアコン、FF式灯油ストーブ)、照明器具、バルコニー、個室は電子錠とシリンダー鍵のダブルロックシステム
- ◇共用設備/玄関オートロック、防犯カメラ、駐車場、専用インターネット回線/ペット足洗い場・ペット専用トイレ



〒080-0861 帯広市南の森東2条5番地6 畜大まで徒歩7分



P棟・学園はペット可



※ペット飼育の際は賃料が2,000円upとなります。



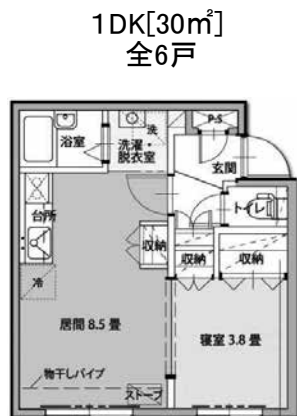
※ペット用足洗い場

学園

- ◆月額家賃/43,000~45,000円 ◆管理費/2,000円 ◆水道料/3,000円 ◆駐車場料/2,000円 ◆敷金/家賃2ヶ月分 ◆礼金・更新手数料なし
- ◇室内設備/冷蔵庫、洗濯機、洗面台+シャワー付バスルーム、ウォシュレット付水洗トイレ、流し台、給湯器、冷暖房器具(エアコン、床暖付きFF式灯油ストーブ)、照明器具、ダブルロックシステム
- ◇共用設備/駐車場、専用インターネット回線



〒080-0027 帯広市西17条南41丁目4番地13 畜大まで7分



潇洒なレンガをあしらった欧米風 女子学生マンション。



クラッシー北門クラブ

「クラッシー北門クラブ」…鉄筋コンクリート3階建、

帯広畜産大学は8割以上の方が、北海道以外の学生で遠く離れた生活は少々ホームシックにかかるかも…そんな時住まいの快適さがその心をやわらげることでしょう。

6畳の洋間、4.5畳のキッチン。
家賃27,000~30,000円、共益費3,000円、敷金なし
仲介料、礼金はありません。

・畜大の正門から徒歩5分、北門から3分

TEL 0155-24-1407
(連絡先) 090 3111 1645
FAX 0155-23-2334



CLASSY

This apartment is only for
one person.

<http://www.classy-am.jp/>

安全で清潔、センスが自慢の ペンション風学生マンション。



クラッシー6

「クラッシー6」…畜大生に人気のマンションです。「センスの良さ」がうけているもよう。
玄関はオートロックで、設備はオール電化。入居者は男子学生、女子学生半々くらいです。
7畳の洋間3畳の洋間(寝室)。冬の室内温度は24時間自分の好みに設定できますので、
寒さ知らず。安全清潔が自慢です。
家賃32,000~33,000円、敷金なし、共益費0円、水道料金0円。仲介料、礼金はありません。

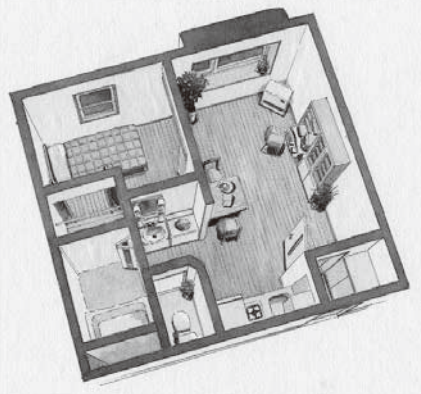
- ・自転車で7~8分。
- ・徒歩 20分。

◇クラッシー北門クラブ、クラッシー6は、
光ケーブルインターネット24時間使用料無料マンションです。(Wi-Fi有)

TEL 0155-24-1407
(連絡先) 090 3111 1645
FAX 0155-23-2334

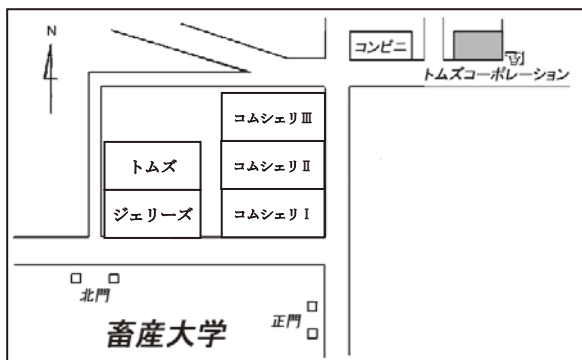
マンション
 トムズ ジェリーズ
 コムシェリ I・II・III

ペンション風の内装にパイン材を使用した、木の香りのおしゃれな学生マンションです。
 大学まで徒歩1分、コンビニと大型スーパーまでも5分以内。
 設備の整った広いお部屋の人気マンションで、学生生活を思いっきり楽しんでください。



- ★ 家賃 31,500～41,000 円
- ★ 敷金 2ヶ月
- ★ 共益費 2,000 円
- ★ 上記以外の礼金や手数料は不要です

内観図はイメージイラストに付き、一部 設備、家具に装備されていないものもあります。
 詳しくは、下記連絡先やホームページにてお確かめください。



有限会社 トムズコーポレーション
 〒080-0028 帯広市西 18 条南 41 丁目 2 番地 8
 電話 0155-48-6777 (FAX 共)
 携帯電話 090-7056-1792 (瀬川)
 E-Mail toms-jerrys@mvi.biglobe.ne.jp
 ホームページアドレス
<https://www.toms-jerrys.jp/>

お部屋探しを応援します！



JOG 学割

学校周辺の
物件は
こちら！

常アトムの強み

- ✓ 学生割引でお得にお部屋探し！
- ✓ 豊富な物件情報
- ✓ 安心のセキュリティと利便性

学割特典

- ✓ 早トク！！
仲介手数料が最大70%引き
ただし11/1～1/31の期間に当社管理物件で成約の場合に限る。
- ✓ 学割！！
仲介手数料が最大50%引き
ただし2/1～3/31の期間に当社管理物件で成約の場合に限る。



詳しくは弊社ホームページへ！

www.jogjog.com

株式会社 常アトム 帯広西5条店

080-0015 帯広市西5条南27丁目2番地9 佐藤ビル1F

北海道知事 石狩(3)第7934号 / (公社) 北海道宅地建物取引業協会会員 / (一社) 北海道不動産公正取引協議会加盟

TEL:0155-27-5388

営業時間：10:00～18:30

定休日：水曜日
(1月～3月除く)、年末年始

取引態様：媒介 広告有効期限2025年3月31日

LINE
友だち
募集中



家賃 52,000円
物件名 Lily garden
住所 帯広市西19条南42丁目
敷金 52,000円 礼金 52,000円
管理費 2,000円 駐車料 無料
24時間管理料 1,430円(税込)
築年数 2017年1月 タイプ 1LDK
構造 木造2階建 階数 2階
専有面積 35㎡
間取 10LDK×4, 2洋室
設備:都市ガスエコジョーズ バストイレ別 温水洗浄便座付 脱衣所 洗面化粧台 エアコン インターネット無料 ペット相談可
交通 十勝バス 駒翠停 徒歩4分




オススメ

保証会社利用必須
 初回保証料 月額賃料等の50%
 (最低保証料20,000円)
 月額保証料 賃料等の1.8%
 住宅総合保険別途加入



家賃 38,500円
物件名 フォレストインみなみ野③
住所 帯広市西18条南39丁目
敷金 38,500円
管理費 2,000円
駐車料 無料 駐車場の利用が無い場合は家賃¥1,000引きとなります。
築年数 2014年2月 タイプ 1R
構造 RC造5階建 階数 4階
専有面積 27.80㎡
間取 11.1洋ワンルーム
設備:オール電化 バストイレ別 温水洗浄便座付 脱衣所 洗面化粧台 オートロック エレベーター エアコン インターネット無料
交通 十勝バス 畜産大学入口停 徒歩3分




オススメ

保証会社利用必須
 初回保証料 月額賃料等の30%
 (最低保証料15,000円)
 月額保証料 賃料等の1%
 住宅総合保険別途加入



家賃 43,000円
物件名 フラッツ小林稲田
住所 帯広市西19条南42丁目
敷金 43,000円
24時間管理料 1,430円(税込)
駐車料 無料
築年数 2004年10月 タイプ 1LDK
構造 木造2階建 階数 2階
専有面積 38.04㎡
間取り 10LDK×5.2洋
設備:オール電化 エアコン 電気コンロ TVモニター付 シャンプードレッサー 温水洗浄便座 インターネット無料 物置
交通 十勝バス 駒翠停 徒歩5分




エアコン付き

保証会社利用必須
 初回保証料 月額賃料等の50%
 (下限20,000円)
 月額保証料 賃料等の1.8%
 住宅総合保険別途加入



家賃 48,000円
物件名 KS
住所 帯広市西10条南41丁目
敷金 48,000円
管理費 無料 駐車料 無料
24時間管理料 1,430円(税込)
築年数 2008年4月 タイプ 1DK
構造 木造2階建て 階数 1階
専有面積 37.26㎡
間取り 9.5DK×5.3洋室
設備:オール電化 エアコン 照明 収納 脱衣所 洗面台 温水洗浄便座 インターネット無料 洗濯排水口
交通 十勝バス 帯広コア専門学校前停 徒歩1分




エアコン付き

保証会社利用必須
 初回保証料 月額賃料等の50%
 (下限20,000円)
 月額保証料 賃料等の1.8%
 住宅総合保険別途加入



家賃 43,000円
物件名 アストレア
住所 帯広市稲田町基線
敷金 43,000円
24時間管理料 1,430円(税込)
駐車料 無料
築年数 1997年11月 タイプ 1LDK
構造 RC造4階建 階数 3階
専有面積 39.16㎡
間取り 13.5LDK×6洋
設備:灯油FFストーブ 独立キッチン システムキッチン 洗面台 収納 洗濯排水口 下駄箱 ハルコニー
交通 十勝バス 北斗病院前停 徒歩3分




エアコン付き

保証会社利用必須
 初回保証料 月額賃料等の50%
 (下限20,000円)
 月額保証料 賃料等の1.8%
 住宅総合保険別途加入



家賃 38,000円
物件名 ARM-13
住所 帯広市西13条南40丁目
敷金 0円
管理費 無料 駐車料 無料
24時間管理料 1,430円(税込)
築年数 1999年3月 タイプ 1LDK
構造 木造2階建 階数 2階
専有面積 37.2㎡
間取り 11.8LDK×4.5洋
設備:オール電化 インターネット無料 エアコン 温水洗浄便座 収納 照明 独立キッチン 洗面台 下駄箱
交通 十勝バス 西12条南40丁目停 徒歩2分




エアコン付き

保証会社利用必須
 初回保証料 月額賃料等の50%
 (下限20,000円)
 月額保証料 賃料等の1.8%
 住宅総合保険別途加入



家賃 35,000円
物件名 ウィークリーARM
住所 帯広市西14条南40丁目
敷金 0円
管理費 無料
駐車料 無料
築年数 1997年1月 タイプ 1LDK
構造 木造2階建 階数 1階
専有面積 32.76㎡
間取り 8.6LD×3K×4.4洋
設備:番熱暖房機 電気温水器 IHクッキングヒーター エアコン 収納 照明 洗濯排水口 物置
交通 十勝バス 西12条40丁目停 徒歩3分




エアコン付き

保証会社利用必須
 初回保証料 月額賃料等の30%
 月額保証料 賃料等の1.2%
 2年毎更新料 月額賃料等の25%~30%
 住宅総合保険別途加入



家賃 35,000円
物件名 リッツァハイム稲田
住所 帯広市西13条南39丁目
敷金 0円
管理費 無料
駐車料 無料
築年数 1996年7月 タイプ 1LDK
構造 RC造4階建 階数 2階
専有面積 35.1㎡
間取り 6.9LD×4K×4.1洋
設備:ガストーブ ガスボイラー 照明 バストイレ別 洗濯排水口 インターネット無料
交通 十勝バス 看護学院前停 徒歩6分




保証会社利用必須
 初回保証料 月額賃料等の30%
 月額保証料 賃料等の1.2%
 2年毎更新料 月額賃料等の25%~30%
 住宅総合保険別途加入





大学に近いから安心・便利!

学生専用賃貸



全棟インターネット無料!



大学に近いし
女子専用だから
便利で安心安全



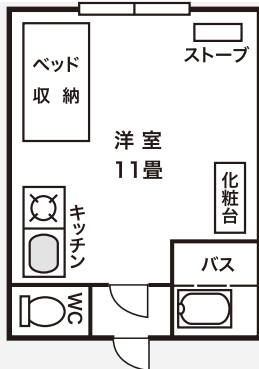
ユニバーシティビル

全室南向き、ウォシュレット付トイレ

家賃

32,000円

敷金:2ヶ月分、
共益費:1,000円
権利金:なし ペット飼育:否
駐車場:有り(月1,000円)
築年数:1998年(鉄骨3階建)
室内様式:洋室11畳
所在地:帯広市西19条南42丁目16-10



各室設備

全室エアコン完備

- シャワー付ユニットバス(トイレ別) ●キッチン・給湯器・ガス台 ●ウォシュレット付トイレ ●シャンプードレッサー ●ベッド・収納・照明機器 ●電話配線・テレビ配線
 - インターホン ●暖房機器
- ※入居者は女子学生限定



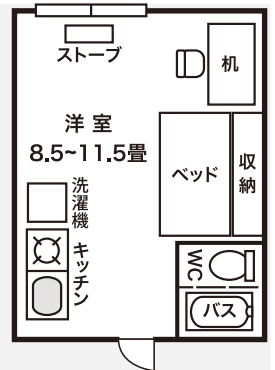
スタディハイツ

駐輪場・洗濯機設置済み

家賃

25,000~29,000円

敷金:40,000円
共益費:1,000円
権利金:なし ペット飼育:否
駐車場:有り(月1,000円)
築年数:1987年(鉄骨4階建)
室内様式:洋室8.5畳~11.5畳
所在地:帯広市西19条南42丁目2-15



各室設備

- シャワー付ユニットバス ●水洗トイレ ●キッチン・給湯器・ガスコンロ ●暖房機器(灯油) ●ベッド・照明器具 ●机、椅子、電気スタンド・洗濯機 ●電話配線・テレビ配線 ●クローゼット(収納量は十分あります) ●自転車置場
- ※入居者は男女問わず、畜大生専用

とても温かい建物なので
寒がりの学生さんも安心。
内装もキレイだし、
大学も近いので楽だよ



畜大北門から徒歩3分、コンビニまで3分です。

お気軽にお電話下さい

お問合せ先TEL: **090-7054-4151**(中村)

携帯:090-1528-4655 自宅(FAX兼用):0155-21-5054

詳しくはホームページをご覧ください <http://www.nakachiku.com/>

教材として使用する パソコンご購入は 畜大生協がオススメです



2023年講習会風景

畜大生協 オススメポイント

1

液晶割れなど、保証対象外の破損にも対応

4年間の安心長期保証

2

畜大生の実態を知っているからこそ、

畜大生に最適なPCを提案

3

PC初期設定や学内LAN申請を中心とした

初期セットアップ講習会(無料)の実施



2025年度で提案のパソコン詳細は「教材ガイド」でご確認ください。

推薦合格された皆様

1月中旬～下旬に、教科書の購入方法や、実習に必要な作業着セットなどの教材のご案内と併せて、性能や価格の詳細を記載したパンフレットをお送り致します。

前期合格・後期合格された皆様

今回お送りした資料に、教科書の購入方法や実習に必要な作業着セットなどの教材のご案内と併せて、性能や価格の詳細を記載したパンフレットをお送りしております。そちらをご確認ください。

計画台数に達した時点で販売を終了します

毎年100名以上の新入生の方にご購入いただいておりますが、高校生のうちに高性能のパソコンをご購入された方などはご購入されないのので、入学者全員分は用意しておりません。計画台数に達した時点で販売を終了しますので、予めご容赦ください。

大学生協は学内の福利厚生団体です。

推奨パソコンだけでなく、教科書や実習セットなど畜大生の学びをサポートしています。



UNIV.
CO-OP

帯広畜産大学生生活協同組合

TEL 0120-980-084
担当 伊藤 孝英

未来だって
引越はアート!

大型テレビも
運べる!!

ベッドも
自転車も
運べる!!

お見積相談
電話サポートが
あるから
安心!!

アートの **早割**

キャンペーン期間中
にお引越される方は
「早割」がさらにお得に!!

引越基本料金が
(車両費+人件費)

最大半額!!

※キャンペーン期間:2025年1月4日から2025年3月10日までにお引越作業が完了される方
※割引率はご希望日程やご予約のタイミングによって異なります!
※お引越予定日の30日より前までに成約で「早割」+キャンペーン割引をご利用頂けます

お電話でのお申込みの際は
必ず「●●大学」学生ですと
お申し出ください。

- お引越日の2日前から、日程変更・キャンセル料が発生いたします。
- 見積有効期限は3ヶ月です。
- ご家財量と輸送距離に応じたお見積りとなります。
- 当社が同時期に実施する他のキャンペーンとの重複利用はできません。
- お見積後の割引適応のお申し出には対応できませんのでご了承ください。
- 一部エリアで定休日を設けております。詳しくはお問い合わせください。

スマホからの
お申込みはこちら!



QRからスマホでお申込みができます。

※QRコードは株式会社デンソーウェブの登録商標です。

各大学生協のWEBサイトに
あるリンクからでもOK!!

24時間
受付中

電話サポートがあるから安心!!

お見積
無料



0120-077-789

[受付時間] 9:00~19:00 (年末年始を除く)



アート引越センター

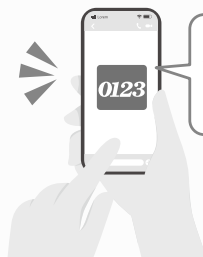
3月はとにかく「引越」最繁忙シーズン!

料金をおさえるコツは早めの申込みです!

引越シーズンスケジュール	月	大学スケジュール	引越時期	引越受付開始日
	2024年 12月	● 冬季休業開始		〈2月引越受付開始日〉 2024年12月1日(日)
	2025年 1月	● 冬季休業終了 ● 大学入学共通テスト ● 授業開始		〈3月引越受付開始日〉 2025年1月4日(土)
	2025年 2月	● 授業終了 ● 一般入学試験	卒業生 ↑ ↓ 新入生	3月15日以降で お引越をご予定の方は 特にお早めにお申込みを!
	2025年 3月	● 卒業式		
	2025年 4月	● 入学式 ● 授業開始		

2025年3月

日	月	火	水	木	金	土
						1
2	3	4	5	6	7	8
9	10	11	12	13	14	15
16	17	18	19	20	21	22
23	24	25	26	27	28	29
30	31					



お申込みは
お早めに!

新入生も
卒業生も
ご利用
できます!!



各大学生協のホームページからお申込み、または…
下記のフリーダイヤルで「●●大学の新生/学生」と伝えたら…

アート引越センターの **早割**

お引越予定日の1ヶ月前までにご成約で!

引越基本料金(車両費+人件費)

30%割引!

利用条件 お引越予定日の30日より前までに成約で
割引をご利用いただけます。

※利用条件以外での成約は基本料金10%割引となります。

期間限定キャンペーン

キャンペーン期間にお引越でさらにお得に!

キャンペーン期間 2025年1月4日から2025年3月10日までに
お引越作業が完了される方対象

引越基本料金(車両費+人件費)

最大半額!

※当社が同時期におこなっている他のキャンペーンや、特典との重複はできませんのでご了承ください。

お見積無料!

〈お申込み・ご相談先〉



0120-077-789



アート引越センター

新生活にぜひNHKプラスを!

放送同時配信・見逃し番組配信をお楽しみいただける「NHKプラス」ではそれぞれのライフスタイルに合わせてご視聴いただけます。

いつでも どこでも、NHKの番組を。



アプリで便利に!

NHK G NHK E 総合・Eテレの番組を

スマホやタブレット・
パソコン・テレビ^(一部)で
放送から1週間 何度でも

※1 テレビでは見逃し番組配信のみ
※2 地域の番組の一部は最長2週間配信

お楽しみいただけます!



利用登録はこちらから

<https://plus.nhk.jp/info/>

学生のみなさま 1日のルーティンにちょっとプラス!



放送同時配信

スポーツの決定的瞬間も見逃さない!

見逃し番組配信

朝ドラ・大河も好きな時に!

全国各地のご当地番組

ふるさとの映像を 離れていても

受信料が免除の方も追加のご負担なくお楽しみいただけます!

学生対象の免除制度について



免除



親元などから離れて暮らし、扶養されている学生の方は、受信料が全額免除となります

下記に該当する場合は、受信料が全額免除となります。

- | | |
|---|--|
| <input type="checkbox"/> 保険証に家族(被扶養者)の記載がある方 | <input type="checkbox"/> 前年の年間収入が130万円以下の方 |
| <input type="checkbox"/> 奨学金を受給されている方 | <input type="checkbox"/> 授業料を免除されている方 |
| <input type="checkbox"/> 20歳以上で国民年金保険料の
学生納付特例対象の方 | <input type="checkbox"/> 国民健康保険の修学特例対象の方 |
| <input type="checkbox"/> 親元などが市町村民税非課税の方 | <input type="checkbox"/> 親元などが公的扶助受給世帯の方 |

※テレビ等の受信機をお持ちで、免除基準に該当する場合は免除のお手続きが必要です。

放送受信契約は 大学生協 でお手続きできます

ケガや病気、
賠償事故など学業継続
にそなえる

2025年度版

大学生協共済キャラクター「タヌロー」です。



大学生協の保障制度は 大学生生活の24時間・365日を応援します！

CO・OP学生総合共済は全国で約77.3万人が加入する、たすけあいの保障制度です。



CO・OP学生総合共済

- ケガによる通院は、1日目から90日分保障
- 入院はケガも病気も1日目から360日分保障
- 精神疾患の診療を受けたとき、こころの早期対応保障
- 重度後遺障害を負って復学した場合、学業復帰支援臨時費用を保障
- 扶養者が亡くなられた場合、扶養者事故死亡・扶養者事故重度障害などで保障

就学費用保障保険(総合生活保険)

引受保険会社(幹事): 東京海上日動火災保険株式会社

- 扶養者が病気やケガで死亡、またはケガで重度後遺障がいを負った結果、学生が扶養されなくなった場合の学資費用をサポート。奨学金受給予定の方も加入できます

学資費用の保障とは

- 大学に納付する授業料、実験・実習費など
- 大学からの指示に基づく教科書・教材などの購入費用 等

24TC-002034 承認年月 2024年7月

詳しい保障内容等は「CO・OP学生総合共済」パンフレット、Webサイトをご覧ください。

学生賠償責任保険

一人暮らし
特約なし

(学生・子ども総合保険、施設・生産物賠償責任保険)
引受保険会社(幹事): 三井住友海上火災保険株式会社

- 正課中及び日常生活における賠償事故にそなえた保障
- 国内の賠償事故に対しては安心の示談交渉サービス付
※名誉き損・プライバシー侵害事故等を除く

+

一人暮らし特約あり

※「一人暮らし特約」のみの加入はできません

- 貸主(大家)に対する借家人賠償責任保障(示談交渉サービス付)や、自分の家財に対する保障
- ケガや病気のために3日以上続けて入院し、親族が駆けつけた時の費用等も保障(父母駆けつけ費用保障)

B24-900551

承認年月: 2024年7月

大学生協 共済

検索



お問い合わせは 所属の各大学生協の共済カウンター または コープ共済センター ☎0120-16-9431

契約引受団体

日本コープ共済生活協同組合連合会
<https://coopkyosai.coop/>

保険取扱代理店

株式会社 大学生協保険サービス
<https://hoken.univcoop.or.jp/>

