

札幌学院大学エクステンションセンター主催

夏休み パソコン資格 オンライン講座



この夏、オンライン講座で、 パソコン資格(MOS)を勝ちとる

受講期間：
2021/8/16～2021/9/30

完全オンライン講座で実施



新型コロナウイルス防止の観点から
対策講座は「オンライン」で開講します

オンデマンド型による配信のため
好きな時間に自分のペースで
効率的に学習いただけます

従来、パソコン資格（MOS）講座は、対面型の集合研修として、
「夏休み」及び「春休み」の年2回、開催しておりました。

しかし、新型コロナウイルス感染拡大の影響から、

今回募集の「夏休み講座」（8～9月開講）は、オンラインでの実施となります。

是非この機会にPC操作スキルをマスターし、資格を勝ちとりましょう！

7月30日(金)
15:00まで
受付中

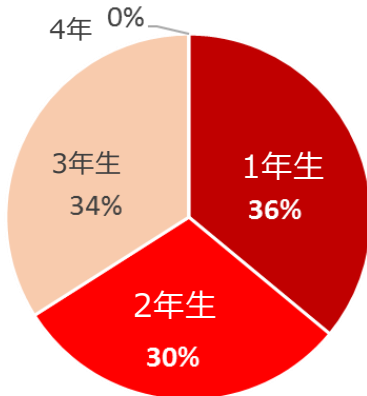
shaping tomorrow with you

社会とお客様の豊かな未来のために

FUJITSU

なぜ大学生にパソコン資格が必要なのか

■ 1～2年生にも受けやすい、パソコン資格



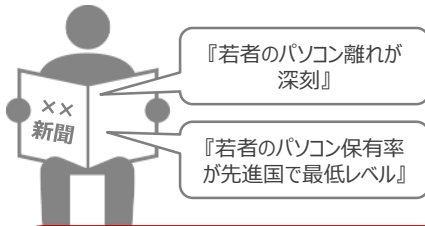
2020年度 札幌学院大学・実績

「資格は就活が始まる3年生になったら」と考えていませんか？
昨年度、札幌学院大学では、パソコン資格講座を受けた
1～2年生は全受講者の約70%弱を占めました。

パソコン操作は早い段階に身につけることで、
就活だけでなく、大学のレポート作成等にも役立ちます！

PC操作が得意だとレポート作成も捗ります！

■ 若者のパソコンスキル低下が社会問題化 ～実は危ない「できるつもり」



近年、大学生など若い世代のパソコン操作スキルが
低下傾向にあり、企業などの職場で問題視されている
ことをご存知でしょうか？

自宅で仕事をする テレワークの普及など、パソコン操作スキルは益々重要に！

■ 世界共通のパソコンビジネス資格を取ろう！



講座で取得を目指す資格は、世界共通のビジネス資格として有名な
「**マイクロソフト・オフィス・スペシャリスト**」（略称MOS）。

WordやExcelなど仕事で使うアプリを使いこなせるかが試されます。
就活やインターンシップを控えた大学生など、若い層に人気です。

苦手なままには しておけない！
オンライン講座で合格を目指そう！

ビジネスで求められる文書処理スキルを身につける

レポート作成でも重宝するスキル!

Word 一般レベル

オンライン講座
+ 検定試験

マイクロソフト・オフィス・スペシャリスト(MOS) Word2019 一般レベル

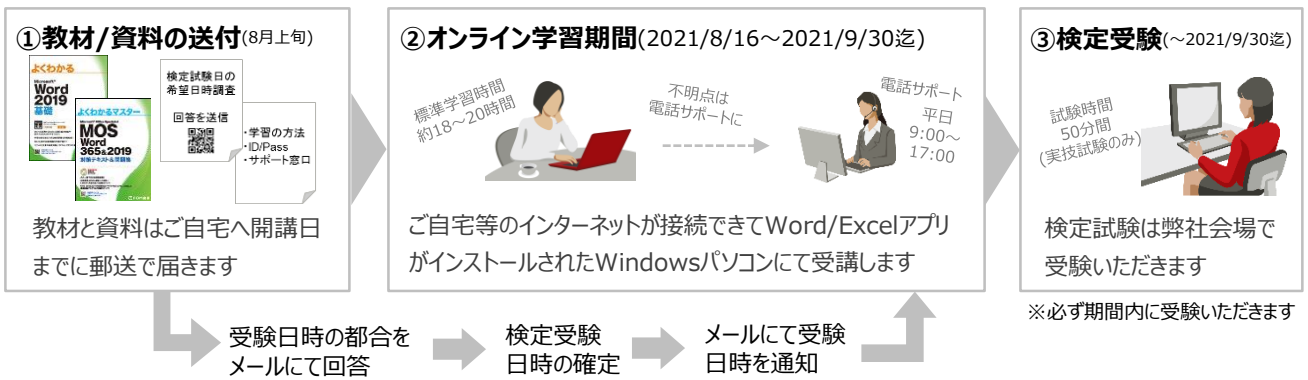
業務において中核的存在と言える文書作成（ワープロ処理）。Wordは日々の業務において欠くことのできないソフトであり、ビジネス・スキルを証明する本資格は、企業からの評価も高く、就職活動を控えた学生やスキルアップを目指す社会人に人気の資格です。

ビジネスツールとしてのWordをどれだけ使いこなせるかの「実務スキル」を証明してくれます。

受講方法

ご自宅のパソコンでご受講いただけます
(在学生会はWord/Excelをダウンロードしてお使いいただけます)

講座は全て、インターネット経由での動画配信による「オンライン講座」で実施となります。



オンライン講座 (サポート対応を含む)

受講料16,820円(税込) + 教材 4,400円(税込)
+ 検定料 10,780円 → 学割 8,580円(税込)

合計 **特別セット価格 : 29,800円(税込)**

受講料、教材費用と
検定料のセット申込

受講定員：
50名様

お申込み人数が5名に満たない場合、非開講となる場合がございます。

合格実績

合格率
100%

(札幌学院大学
2018年度~2020年度
講座実績)

※MOS公式サイトより抜粋

(例) 新入社員研修の資料を作成する

文書の書式設定を変更
図案書きやタブで見栄えを整える

ヘッダーを挿入する

SmartArtで情報を視覚的に伝える

表を挿入して情報を整理する

コメントを動かす、管理する

機能を駆使することで
正しく美しい文書の
作成スキルが身につきます

ビジネスでも必要とされる
機能を習得

苦手なままにしておけない！表計算ソフトを完全マスター！

Excelを得意技にする！

Excel 一般レベル

オンライン講座
+ 検定試験

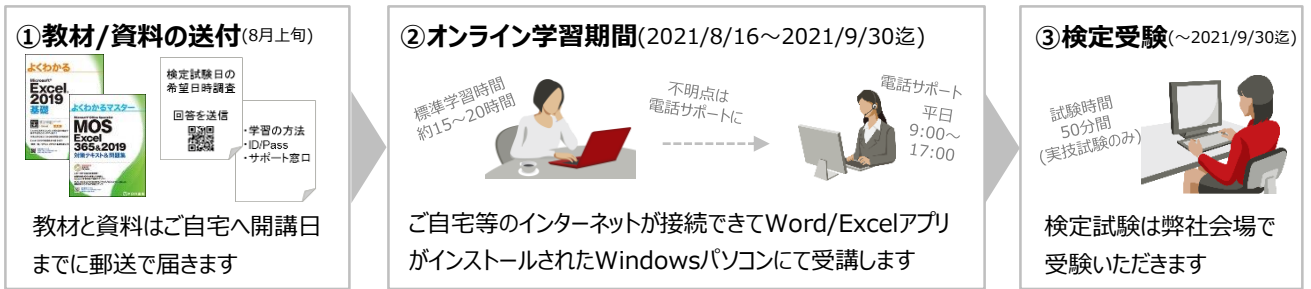
マイクロソフト・オフィス・スペシャリスト(MOS) Excel2019 一般レベル

高度な計算を簡単に行うことが出来る表計算ソフト・Excelのスキルを計る資格。最もスタンダードな資格として、就職活動を控えた学生や、社会人に幅広く人気の資格。苦手な人も少なくないExcelですが、ビジネスの現場で広く普及しており、使いこなすスキルが強く求められています。どれだけ効率良く・正確に業務に活かせるか？「実務スキル」を証明する資格です。

受講方法

ご自宅のパソコンでご受講いただけます
(在学学生はWord/Excelをダウンロードしてお使いいただけます)

講座は全て、インターネット経由での動画配信による「オンライン講座」で実施となります。



受検日時の都合をメールにて回答 → 検定受験日時の確定 → メールにて受検日時を通知

※必ず期間内に受験いただけます
受験日時はオンライン学習が終わって準備が整った方から順次個別に調整して決めていきます。

オンライン講座 (サポート対応を含む)

受講料16,820円(税込) + 教材 4,400円(税込)
+ 検定料 10,780円 → 学割 8,580円(税込)

受講料、教材費用と検定料のセット申込

合計 **特別セット価格：29,800円(税込)**

受講定員：
50名様

お申込み人数が5名に満たない場合、非開講となる場合がございます。

合格実績

合格率
90%

(札幌学院大学
2018年度~2020年度
講座実績)

(例) アンケート結果を集計して、データの整理と分析をする

CONCAT 関数を使用して文字列を結合する
=CONCAT(【質問1】,"質問リスト(C)")

関数に名前付き範囲を使用する

テーブルを作成する

目的に合わせて適切なグラフを作成する

条件付き書式でデータの傾向を視覚化する

Excel苦手な人も多いですが
資格の勉強をつうじて
基礎からしっかり身につけよう

苦手なままにしておけない！
Excelを得意技にする！

オンラインでの学習方法（受講イメージ）

① ご自宅に I D、パスワードと教材・補助資料が届きます（2021年8月上旬）



発送はお申込み時に記載いただいた発送先住所にお送りします。また、その際に記載いただいたメールアドレス宛に今後、ご連絡が行く場合がございますのでメール受信をお願いします。

② eラーニングで学習を進めます（解き方を習得！）

講座名	学習形式	動画数	再生時間
はじめに：研修学習・研修環境 (PDF)	1	13:00	
第1回 文書の管理 (PDF)	2	19:03	
第2回 文書の管理 (PDF)	2	14:03	
第3回 文書の管理 (PDF)	2	18:19	
第4回 文書の管理 (PDF)	2	18:59	
第5回 文書の管理 (PDF)	2	18:56	
第6回 文書の管理 (PDF)	2	18:56	
第7回 表やリストの管理 (PDF)	2	18:03	

I Dとパスワードで専用サイトにアクセスすると、左記のように学習動画の一覧が表示されます。
計画的に学習を進めましょう。

受講期間（45日間）：
2021/8/16～2021/9/30

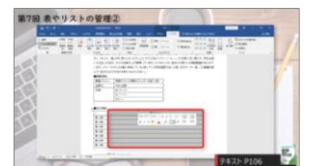
教材学習時間
約18～20時間



講師の動画



ポイント解説



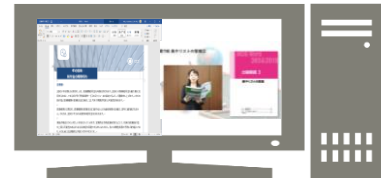
画面操作解説

学習スタイルの例：

札幌学院大学の
在学学生はWord/Excel
アプリのダウンロード
が可能です



タブレットやスマホで講習動画を観ながら
お手元のPCで操作



比較的画面が大きいPCであれば
講習動画とアプリを分割表示して操作

分からない操作は、サポート窓口にご連絡ください
メール、電話でサポートを受けることができます



③ 模擬試験を繰り返し行って、試験方法に慣れます（制限時間内に正確に解く！）



本番の検定試験ソックリの模擬試験プログラムをPCにインストールし、繰り返し挑戦してください。
弱点がどこなのか、チャートを確認しながら克服していきます！

④ 試験日を確定して、検定試験を受験（⇒ 会場：札幌時計台ビル）

検定試験日まで繰り返し模擬試験で自信をつけます。



合格めざして頑張りましょう！

※検定試験は2021/9/30迄に受験いただく必要がございます
（受験の権利は2021/9/30まで有効です）

検定試験の会場

※試験会場は感染対策をしています

講習はオンライン講座で実施いたしますが、**検定試験は下記会場**で実施します。

【試験会場】

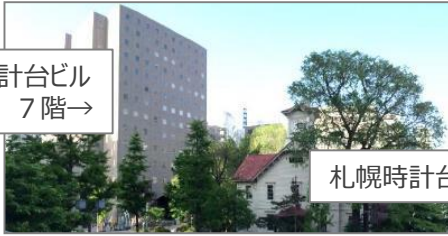
札幌市中央区北1条西2丁目1 札幌時計台ビル7階

富士通マイゼミナール札幌会場

(富士通Japan株式会社

FOMユニット 時計台ビル教室)

札幌時計台ビル
7階→



札幌時計台

JR札幌駅より徒歩10分
札幌市営地下鉄・大通駅より徒歩5分



検定試験は「50分間」の実技試験です。

タイピング(キーボードを打つ速さ)は問われません。打つのが苦手でも大丈夫！

◆試験予定日

以下の中から選択いただけます (試験は約1時間ほど)

- 2021/8/27 (金) ①10:30～、②13:30～、③15:00～、④16:30～
- 2021/9/2 (木) ①10:30～、②13:30～、③15:00～、④16:30～
- 2021/9/3 (金) ①10:30～、②13:30～、③15:00～、④16:30～
- 2021/9/10 (金) ①10:30～、②13:30～、③15:00～、④16:30～
- 2021/9/14 (火) ④16:30～
- 2021/9/24 (金) ①10:30～、②13:30～、③15:00～、④16:30～
- 2021/9/28 (火) ④16:30～

もしくは、その他の日時で個別調整

- ・詳細は教材発送時(2021年8月上旬)に、案内を同封させていただきます。
- ・上記候補日では、都合が悪い場合、**最長で2021年9月30日迄の期間内で個別に受験日時の調整**を行いますのでご安心ください。
(※一度確定した受験日時は変更ができませんのでご注意ください)

講座の学習環境（ご自宅のPCで学習される場合）

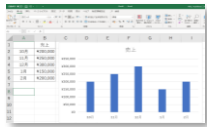
ご自宅で講座を受けるには、Windowsパソコン、インターネット回線、アプリのWord、Excelが必要となります（アプリをお持ちでない人は、大学からダウンロードして利用いただけます）。

講習動画の視聴 ⇒ PC（Windows,Mac）／スマホ／タブレットで視聴できます



講習動画は、PCやスマホなど、様々な環境で視聴いただけます。スマホの場合は、パケット量が多いのでWi-Fi接続などをオススメします。動画を観ながらWordやExcelを一緒に操作しましょう

アプリの操作 ⇒ PC（Windows）で操作します



Word、Excelなど受講する科目のアプリが必要です。お持ちでない方は、大学のPC教室をご利用ください（Mac版のWord/Excelは、メニューの配置や操作が異なるため、おすすめしません）。

模擬試験プログラム ⇒ WindowsのOffice(デスクトップ版)で操作します



WordやExcelには「ストアアプリ版」と「デスクトップアプリ版」の2種類があり模擬試験を行うには「デスクトップアプリ版」が必要です（※Mac非対応）。

必要となるパソコン環境について

- ① Windowsパソコン（Windows10日本語版）
CPU：1GHz以上／メモリ：4GB以上（32bit OS）または8GB以上（64bit OS）／画面解像度：1280x768ピクセル以上
- ② Wordアプリ（Word 2019 または Microsoft 365）※Macは非対応です(模擬試験アプリが動作しません)
- ③ Excelアプリ（Word 2019 または Microsoft 365）※Macは非対応です(模擬試験アプリが動作しません)
お使いのパソコンに、WordやExcelが入っていない方は、Webサイトからダウンロードできます（次ページ参照）
- ④ インターネット回線（動画視聴）

※ご自身のパソコン環境の詳細が不明な方は、弊社までお問い合わせください

(例)ノートPCと、スマホ/タブレットで学習

講座動画をスマホやタブレットで観てながら、パソコンで操作するなど柔軟な学習スタイルも可能です



(例)大きいディスプレイを持つPCでの学習

画面の大きなパソコンでは講座動画とアプリを並べて配置して動画を見ながらパソコン操作をするので効率的に学習いただけます



★ 模擬試験アプリとは



MOS検定試験は、パソコン操作による実技試験です。この試験出題方式に慣れていただく為、講習内では本番試験に似た出題画面を再現する、模擬試験アプリを用いて練習します。このアプリは皆さんが学習するパソコンにインストールして使います。（= 模試アプリはMac非対応のため、受講にはWindowsパソコンが必要です）

※ご参考：Officeライセンス（自宅PCにOfficeが無い方）

ご自宅のWindowsパソコンにOffice(Word、Excelの2019もしくはOffice365/Microsoft 365)が入っていない方は、以下の方法で学習いただけます。

・マイクロソフト包括ライセンスでOffice365をダウンロードする

札幌学院大学は、2020年4月より、マイクロソフト社と包括ライセンス契約を締結している関係から、在学生が個人で所有するパソコンなどに自己負担なしでOfficeを利用することができます（！）

ダウンロード方法は、下記URLよりご確認ください↓

<https://moodle.sgu.ac.jp/course/view.php?id=3509>



MOS講座の学習は
Windowsパソコンでの
Officeを用います

Officeをダウンロードし
ご自宅のPC(Windows)に
インストールしてください

Officeを利用できる権利がございますので、ぜひ有効活用しましょう！

※インストール方法は大学Webサイトに記載された手順に従って実施してください。

※インストールには、登録している大学のメールアドレスとマイクロソフトアカウントのパスワードが必要です。

※ライセンスはMac等でもお使いいただけますが、MOS講座ではWindows版のOfficeが必要となります。

ご自宅のPC環境に不安のある方は、ご連絡ください



miki.yoshihito@fujitsu.com



電話：011-210-5191

平日 朝9時～夕方17時迄

ご自宅のパソコン環境について、
不安や不明点がございましたら、
左記のサポート窓口までご連絡下さい
(担当：三木)

受講期間中はご自宅で
自分のペースで学習いただけます

お申し込み方法（大学生協で受付）

★お申込期日

2021年7月5日(月)～

2021年**7月30日(月)15時まで受付**

生協の営業時間は、下記URLをクリックして確認！

<https://www.hokkaido.seikyoku.ne.jp/sgu/bhours/>



札幌学院大生協 旅行サービス店にて受付

生協備付の専用申込書にご記入ください。

お支払は、ICプリカ、現金、クレジット



通常のエクステンション講座とは異なり、お支払方法をお選びいただけます。

credit card

★クレジットでお支払いの場合、カード名義人の方がご来店ください。

今後、新型コロナウイルス感染症の急激な拡大など、緊急を要する事態が生じた際は、窓口受付期間の短縮や検定試験が延期等になる可能性もございます。そうした事態が生じた際は、対応策を検討した上で、お申込みの皆さまに別途、ご連絡させていただきます。

資格について詳しく知りたい方（説明動画）



「どのような資格なの?」、「どんなスキルが身に付くの?」など気になる部分をご紹介します動画をYouTubeで限定配信しています。

←QRコードもしくは下記URLをクリックして動画をご覧ください。

https://youtu.be/262_IMRpoFM

