

アジアで英語・中国・韓国留学

- 中国●台湾●香港●韓国●シンガポール●マレーシア●フィリピン●インド●タイ
- ミャンマー●インドネシア●ベトナム●トルコ●ドバイ●モンゴル●ロシア●ブラジル
- メキシコ●チェコ●南アフリカ●アルゼンチン●カンボジア●モロッコ



本パンフレットに掲載の一部の研修については新型コロナウイルス感染症の影響によりご案内できません。

中国・韓国をはじめとするアジア諸国と日本を結ぶ架け橋。
25年以上の経験と実績で皆さんの留学実現をお手伝いします。

CONTENTS (目次)

目次 P2

短期語学研修のご案内 P3~4

パッケージプラン(募集型企画旅行)

1週間から自由に選べる短期語学研修! P5~9

P5~6 中国語学研修

夏休み特撰コース

この研修(旅行タイプのパッケージ研修旅行)は新型コロナウイルス感染症の影響によりご案内できません。

淡江大学
~北京オプション~

P7 韓国語学研修

夏休み特撰コース

~有名大学で学ぶ語学研修!~

この研修(旅行タイプのパッケージ研修旅行)は新型コロナウイルス感染症の影響によりご案内できません。

Easy Korean Academy

P8~9 アジア英語語学研修

夏休み特撰コース

この研修(旅行タイプのパッケージ研修旅行)は新型コロナウイルス感染症の影響によりご案内できません。

シンガポール・インリンガ シンガポール
マレーシア・ELC/ICLS

P10~11 希望日に合わせて、毎週出発可能(いつでも出発)!!

中国・北京大学/BC学院/天津師範大学
上海美知文化教育/上海国際文化進修学院/台湾中華語文研習所/淡江大学
シンガポール・インリンガシンガポール/香港・Qランゲージ

この研修(旅行タイプのパッケージ研修旅行)は新型コロナウイルス感染症の影響によりご案内できません。

マレーシア・ICLS
韓国・カナタ韓国語学院/ロシア・テルジャービン

手配留学(手配旅行)

3ヶ月からの中長期語学留学! P12~27

P14~19 中国留学・台湾留学

中国・台湾留学・安心サポート P14

中国・正規留学・長期留学・高校留学 P15~18

台湾・短期・長期留学 P19

P20~21 韓国留学

韓国留学・安心サポート P20

短期・長期留学 P21

P22~27 アジア英語留学・アジア留学・アジア諸国

アジア留学・安心サポート P22

フィリピン P22

マレーシア・シンガポール・タイ P23

香港・インド・ドバイ・南アフリカ共和国 P24

インドネシア・香港・トルコ P25

ベトナム・タイ・ミャンマー・モンゴル・カンボジア P26

ロシア・チェコ・ブラジル・メキシコ・アルゼンチン P27

パッケージプラン・手配留学・いつでも出発
旅行条件書 P28・29・30
申込書・同意書 P31・32

各国情報 -INFORMATION- P33

アジアで正規留学 P34

アジアで2カ国留学 P35

日本アジア文化センターは、J-CROSS認証留学サービス事業者です

近年の留学希望者の増加に伴い、「あっせん業者が倒産して支払い済みの授業料・滞在費が戻ってこない」、「現地での授業内容や生活と、事前の説明が異なっている」といった原因で、留学希望者と留学サービス事業者との間でトラブルになることがあります。

そこでJ-CROSS(一般社団法人留学サービス審査機構)は「留学希望者が適正な留学サービス事業者を選び、安心して留学に行くことをサポートすること」を目的として、2012年4月よりJ-CROSS留学サービス認証制度を開始いたしました。

留学サービス事業者は適正なサービス提供のための認証基準の遵守に加え、財務状況の報告などが必要とされています。株式会社日本アジア文化センターはJ-CROSSによって認証された留学サービス事業者です。

J-CROSS認証基準

- 重要事項(プログラム・滞在先等)に関しての説明
- 契約書等の必要書面のお渡し
- 契約の変更・解除に関するルールの適切な設定とご案内
- 海外機関への確実な支払い
- 広告などの適正表示
- 前受金の保全 等



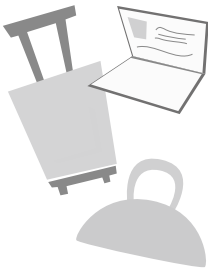
STEP 3 ご出発の1ヶ月前

渡航手続き&各種のお申込み

①旅券(パスポート)と査証(ビザ)について
プログラムによって旅券の必要残存期間が異なります。また、コース期間によっては査証を取得していただく必要があります。査証の種類、取得のスケジュール、必要書類については、弊社より案内させていただきます。

②各種申込

- ・海外旅行保険:研修校から任意の海外旅行保険への加入が義務づけられております。ご出発前に必ずお申込みください。
- ・航空券の予約:いつでも出発可能コース(P10、P11)にお申込みの方は、別途航空券の購入が必要です。
- ・旅行グッズの購入:初めての留学でも安心。留学生活に必要なグッズをご紹介します。



STEP 4 ご出発の3週間前

旅行代金(残金)のお支払い

旅行代金から、申込金を差し引いた金額を請求させていただきます。

STEP 5 ご出発7~3日前

最終のご案内

研修の日程表、滞在先の住所などをお送りいたします。



STEP 2 ご出発の約1ヶ月前まで

お申込み

ご希望のコースが確定しましたら、下記の4点を日本アジア文化センターまたは全国の大学生協を含む弊社提携の代理店までご提出ください。

- | | |
|------------------------------|---|
| 1. 申込書(P31、P32) | 申込金振込先 |
| 2. 写真3枚(4.5cm×3.5cm) | みずほ銀行 梅田支店 |
| 3. パスポートコピー | 普通預金口座 8085395 |
| 4. 申込金(50,000円)
※旅行代金の一部分 | カ)ニホンアジアブカセンター
※大学生協、代理店にてお申込みの場合は、各カウンターにてお支払いください。 |

※お申込み締切りは、原則として出発日の「1ヶ月前」ですが、定員になり次第、締切りとなります。お早めにお申込みください。
※申込時、パスポートをお持ちでない場合、取得でき次第第1パスポートコピーをご提出ください。



お申込みからご出発まで START!!

STEP 1 ご出発の3ヶ月~1ヶ月前まで

説明会・個別留学相談

弊社では、各地で留学説明会を開催しております。日程については、パンフレット裏面をご参照ください。なお、説明会は「予約制」とらせていただいております。電話、又は弊社HPよりお問い合わせください。無料個別カウンセリングにつきましては、随時受付けております。お気軽にお越しください。

STEP 6 ご出発前日

最終チェック

- ・必要書類や持参されるものを再度ご確認ください。
- ・空港までの所要時間などを再度チェックしてください。空港までは時間に余裕をもって到着しましょう。
- ・ご家族に滞在先の連絡先を必ず伝えておきましょう。

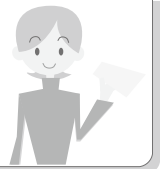
CHECK!!

ご出発からご帰国まで

STEP 7 ご出発日当日

空港集合案内

必ず集合時間までに集合場所へお越しください。集合場所にて航空券をお渡します。



STEP 9 授業初日

レベルチェックテスト

簡単な会話、筆記のテストを受けます。結果に基づき、ご自身のレベルにあったクラスに分けられます。

オリエンテーション

学校の先生より、学校についての説明が行われます。

- ※コースによっては、オリエンテーションが行われない場合があります。
- ※コースによっては、授業初日の夜に歓迎会が行われます。



STEP 8 現地到着

入国審査

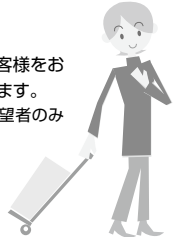
入国審査を受け、手荷物を受け取ります。入国審査では、入国目的・滞在先などを質問されます。

空港での出迎え

お客様にお渡しした書類に待ち合わせ場所が記されています。待ち合わせ場所で、現地アドバイザー、又は学校スタッフがお客様をお待ちしております。出迎えのスタッフと共に、滞在先へと向かいます。※いつでも出発可能コース(P10、P11)にお申込みの場合は、希望者のみ出迎えをつけることができます。

滞在先に到着

滞在先のチェックインを行います。また、翌日からの予定についてご説明いたします。



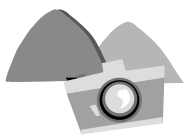
STEP 10 学校生活

授業

授業中、もちろんすべて勉強する言語での説明となります。初めは、聞き取るのに苦労するかもしれませんが、分からないことがあれば積極的に先生に質問をしましょう。また、授業中に周囲とのレベルの差を感じた場合は、1週間以内であればクラスを変更することができます。積極的に先生やアドバイザーに相談してみましょう。

課外活動

授業がない時間を利用して、各学校では課外活動を行っています。各学校により内容が異なりますので、詳しくはコースページをご参照ください。



STEP 11 研修日最終日

修了式

留学期間の総まとめとして、学校から修了証が手渡されます。※コースによっては修了証がない場合もあります。

STEP 12 帰国

空港へ

現地アドバイザー、又は学校スタッフと共に空港へ向かいます。出国手続きを各自行います。※いつでも出発可能コース(P10、P11)の場合、希望者のみ見送りをつけることができます。

日本到着

空港到着後は、まずご家族へ無事に到着したことを伝えてください。

お疲れさまでした! GOAL!!

JACCが選ばれるポイント 1

安心の空港送迎サポート

ご出発日、到着空港から滞在先までお送りいたします。帰国日も出発空港までお送りいたします。

※韓国・マレーシア・フィリピン・シンガポール留学は帰国日空港お見送りがついておりません。現地でご自身でお申込みください。



JACCが選ばれるポイント 2

現地アドバイザーが留学をサポート

滞在中は日本語の話せるアドバイザーが皆さんをサポートいたします。地域によっては学校の先生や学生が現地アドバイザーを兼ねる場合があります。

※語学研修は一般の旅とは異なり、語学や文化の習得がプログラムの目的となりますので、そのサポートをするのがアドバイザーの役割となります。詳しくは下記の「現地アドバイザーについて」をご覧ください。



JACCが選ばれるポイント 3

緊急時日本語電話対応

ご出発前に緊急連絡先をご案内します。日本語でご利用いただけるので安心です。

※マレーシア・シンガポールのプログラムにはこちらのサービスはついておりません。

JACCが選ばれるポイント 4

交通カードをプレゼント!

北京・上海の留学の方には、公共交通機関ですぐに使用していただける交通カードをプレゼント。

帰国日延長

- 帰国日の延長がある場合、お申込店へお申出ください。なお延長の場合は、別途手数料11,000円(税抜)と航空運賃の差額実費が必要となります。ご出発の31日前までにお申出ください。
- 査証(ビザ)の関係上、延長日数に制限がある場合や別途手数料が必要な場合、またはお引き受けできない場合がございます。
- 帰国日を延長する場合は、別途離国確認書の提出が必要となります。離国後は手配旅行扱いとなります。

『航空券なし』をご利用の方へ

P.5~P.9の特撰コースでは、航空券は自分で手配したいという方のために、「航空券なし」料金を設定しました。

「航空券なし」の場合、コース日程に従い、航空券をお手配ください。

時間帯は自由ですが、現地発着時間が午前9時~午後7時の便をご利用ください。

コース表中のマークについて

コース表中のマークは各プログラムの特徴を示しています。下記を参考にあなたの希望に合うプログラムを探してください。

1名様より 出発保証	...	1名様より 催行保証!	日本人 クラス	...	日本人のみのクラス
国際 クラス	...	他の国からの 留学生との合同クラス	現地 アドバイザー	...	日本語のできる 現地アドバイザー対応
日本語 対応	...	日本語で話せる 緊急電話設置	フライト 付き	...	往復のフライトが ついてます

JACCパッケージプラン参加者への特典!

●2回目以降のご参加の方にはお得なリピーター割引

JACCのプログラムにご参加いただいたことがあるリピーターのみなさまは全コース5%割引でご利用いただけます!

中国・台湾・韓国・マレーシア・フィリピン・シンガポール・短期グループ研修のご案内

■旅行代金に含まれるもの

- 航空運賃(旅行日程に明示されたエコノミークラス往復航空運賃)
- 燃料サーチャージ・現地空港諸税
- 入学金・授業料
- 旅行日程に明示された宿泊費 留学生寮・下宿・ゲストハウス・ホテル・スタジオ・シェアルーム・ホームステイ(一部のコースを除き、原則2人1部屋)
※1人部屋をご希望の方は別途1人部屋追加代金がかかります。
- 宿泊先から空港間の送迎費(韓国・マレーシア・フィリピン・シンガポールの復路送迎を除く)
- パンフレットに明示されている学校主催の課外活動、文化講座(一部有料)、補習授業
※参加日程によっては、ご参加いただけない課外活動もございます。
- 歓迎会などのパンフレットに明示されている食事代

■旅行代金に含まれないもの

- 中国渡航手続き料金:35,000円(査証申請代行料、申請実費含む)
- 成田空港施設使用料(2,130円)、成田空港旅客保安サービス料(530円)、羽田空港施設使用料(2,610円)、羽田空港旅客保安サービス料(100円)、中部国際空港施設使用料(2,620円)、中部国際空港旅客保安サービス料(350円)、関西国際空港施設使用料(2,780円)、関西国際空港旅客保安サービス料(320円)、福岡空港施設使用料(980円)、国際観光旅客税(1,000円)
- 空港送迎早朝深夜料金5,000円/片道(19:00~翌8:59発着便)
※中国・台湾は19:00~20:59着便5,000円/片道、21:00以降は10,000円/片道
- 海外旅行保険料
- オプションプログラム料金(各頁参照)
- 1人部屋追加代金(各頁参照)
- 現地食事代(歓迎会など明示されている食事の一部を除きます。)
- 個人的な支出(お小遣い、飲食代、通学交通費など)
- 教材費
- 滞在先デポジット

<利用予定航空会社一覧>

CA:中国国際航空 MU:中国東方航空 CZ:中国南方航空 JL:日本航空
NH:全日空 FM:上海航空 PR:フィリピン航空 DL:デルタ航空
KE:大韓航空 OZ:アジアナ航空 TG:タイ航空 UA:ユナイテッド航空
SQ:シンガポール航空 MH:マレーシア航空 BR:エバー航空
CX:キャセイパシフィック航空 CI:中華航空 VN:ベトナム航空

現地アドバイザーについて

現地アドバイザーは(株)日本アジア文化センター(JACC)が手配いたします。研修先によっては、先生や学生がアドバイザーになる場合があります。現地アドバイザーは旅行の添乗員とは異なり、本プログラムの趣旨に賛同し、留学をお手伝いします。現地アドバイザーは、滞在中、参加者のプログラム目的達成のためにお世話をいたしますが、その役割は下記に限りません。あくまでも受入れ学校の方針に従い、その指示に従って行動してください。

(1)各コースにおいて、受入れ学校の責任外の日程中におけるグループの団体行動の統率。

(2)受入れ学校に協力プログラムの円滑な運営。受入れ学校からの依頼や指導が徹底しない場合、又は、誤解、問題が生じた場合に本旨にそって解決に協力します。なお、すべてのプログラム進行中、参加者の個人的行動については、現地アドバイザーが24時間体制で管理するものではありません。各参加者が責任をもって行動し、現地アドバイザーの助力が必要な場合のみ、参加者から積極的にアドバイザーに相談し、現地ですみやかに解決してください。下記のような(一例)役割は含まれません。

- ①滞在中の各部屋への定期的な見回りや電話連絡。
- ②自由行動時の参加者個人グループによる行動への同行。
- ③参加者がプログラムの趣旨に基づいて独自に行動ができると判断された場合の同行。

中国査証について

16日以上滞在中の場合、ビザを取得する必要があります。ご参加のコースごとに必要に応じてビザを取得します。

中国渡航手続き料金:35,000円(査証申請代行料、申請実費含む)

※バスポート有効期限を必ずご自身で確認ください。残存期間が1年をきる場合、弊社までご連絡下さい。

空港諸税について

- 旅行代金に日本国内での空港税等が含まれておりません。
 - 以下、空港施設使用料をお申込み販売店に旅行代金と合わせて、日本円でお支払いください。
- ※税等は、予告なく変更・新設されることがありますので、予めご了承ください。

空港名	空港施設使用料	旅客保安サービス料
成田	2,130円	530円
羽田	2,610円	100円
中部	2,620円	350円
関西	2,780円	320円
福岡	980円	

中国夏休み特撰コース

★中国短期語学研修共通案内★

- 募集人数:各コース30名 ■添乗員:添乗員は同行しませんが、現地で日本語スタッフがサポートいたします。 ■成田発・羽田発の選択はできません。
- 申込み締切:出発日の31日前(但し、定員に達した時点で締切の場合があります)
- 利用予定航空会社(航空会社の指定は出来ません)※乗り継ぎ便、または国内・海外経由となる場合があります。
- 成田発 CA,MU,JL,NH,DL,CZ,KE,CI,OZ,BR 中部発 CA,MU,CZ,JL,NH,KE,CI,BR,OZ 関西発 CA,MU,FM,JL,NH,KE,CI,BR,OZ 福岡発 CA,MU,CZ,KE,CI,BR,OZ
- 旅行代金に含まれるもの、含まれないものについては、P.4をご参照ください。

BEIJING LANGUAGE AND CULTURE UNIVERSITY

北京語言大学 中国語学研修

- 1名様より 出発保証
- 現地 アドバイザー
- 国際 クラス
- 日本語 対応
- フライト 付き

基本旅行代金 催:各コース毎の最少催行人員(単位:人)

普通コース ※週20レッスン

出発日	帰国日	旅行代金					催
15日間	羽田(HN110) 成田(NT110)発	中部(NC110)発	関空(KX110)発	福岡(FK110)発	航空券なし(110)	催	
1人部屋追加代金							

出発日	帰国日	旅行代金					催
21日間	羽田(HN111) 成田(NT111)発	中部(NC111)発	関空(KX111)発	福岡(FK111)発	航空券なし(111)	催	
1人部屋追加代金							

この研修(旅行タイプのパッケージ研修旅行)は新型コロナウイルス感染症の影響によりご案内できません。

出発日	帰国日	旅行代金					催
37日間	羽田(HN113) 成田(NT113)発	中部(NC113)発	関空(KX113)発	福岡(FK113)発	航空券なし(113)	催	
1人部屋追加代金							

出発日	帰国日	旅行代金					催
44日間	羽田(HN114) 成田(NT114)発	中部(NC114)発	関空(KX114)発	福岡(FK114)発	航空券なし(114)	催	
1人部屋追加代金							

※一部のコースは4,5,6,8週間コースを途中帰国になる場合がございます。

北京語言大学は中国で唯一、外国人に対する中国語教育を専門として開校した大学です。短期・長期合わせて、世界各国から年間10,000人近くの留学生を受け入れる国際色豊かな学校で、中国語教育のパイオニア的存在です。

スケジュール(一例)			宿泊
日時	内容		
1	成田・中部・関西・福岡発 9:00~19:00発 11:00~23:00着 現地到着後、現地係員とともに滞在先へ		北京
2	午前:レベルチェック、授業開始 午後:課外活動、フリータイム		
3 7 14 20	月~金 午前:中国語レッスン(8:00~11:50) 午後:課外活動、フリータイム 中国語レッスン(13:00~14:50※強化班) 土・日:課外活動またはフリータイム (各自プラン又はオプションプログラムをお楽しみください)		
15 21 30 37 44	係員とともに車で空港へ 8:00~17:00発 11:00~22:00着		

※上記の日程は一例ですので、学校の都合により変更する場合があります。

- 大学所在地:北京市海淀区学院路
- クラスの人数:15名~20名、最大25名 ○レベル:入門~上級
- 参加資格:18歳~60歳まで、入門~上級者、心身ともに健康な方
- 授業内容:週5日 8:00~11:50(普通班)、8:00~14:50(強化班) 1レッスン50分(クラスによって、午後授業が行われる場合もあります)
- 課外活動(一例):万里の長城見学・旅行(現地払いの別途料金)
※学校の都合や人数、天候によっては実施されない場合や、内容を変更する場合がございます。※参加日程によっては、ご参加いただけない課外活動がございます。
- 市中心へのアクセス:市の中心へバス/地下鉄で約50分
- 滞在:留学生寮または校内校外ゲストハウス(エアコン、シャワー、トイレ付) 相部屋(基本)※追加代金で1人部屋を利用できます。
- 食事:各自で学生食堂や付近のレストランを利用。

強化コース ※週30レッスン

出発日	帰国日	旅行代金					催
15日間	羽田(HN115) 成田(NT115)発	中部(NC115)発	関空(KX115)発	福岡(FK115)発	航空券なし(115)	催	
1人部屋追加代金							

出発日	帰国日	旅行代金					催
21日間	羽田(HN116) 成田(NT116)発	中部(NC116)発	関空(KX116)発	福岡(FK116)発	航空券なし(116)	催	
1人部屋追加代金							

出発日	帰国日	旅行代金					催
30日間	羽田(HN117) 成田(NT117)発	中部(NC117)発	関空(KX117)発	福岡(FK117)発	航空券なし(117)	催	
1人部屋追加代金							

BC学院 北京オプション HSK対策講座

☆★BC学院留学先おすすめポイント★★☆

- 1.HSK試験会場で試験に詳しい先生が多数在籍
- 2.日本の大手企業も多く利用
- 3.北京大学予科班にも指定される中国語補講学校
- 4.国家が認める信頼の中国語教育専門機関
- 5.授業終了日の数日前に、HSK模擬試験を受験可能

午後の時間で効率よく学習

週5レッスン	週10レッスン	週15レッスン
25,000円/週	47,000円/週	69,000円/週

※月~金の平日に限りです ※ご希望に合わせて別途アレンジ可

PEKING UNIVERSITY 北京大学 中国語学研修

北京大学は中国の名門大学として、世界中にその名前が知られています。歴史的建築物を色濃く残しつつも、広大でアカデミックなキャンパスは観光名所としても楽しめます。



- 大学所在地:北京市海淀区中関村
- クラスの人数:平均15名
- レベル:初級~中級
- 参加資格:18歳~50歳まで、高卒、初級~中級者、心身ともに健康な方
- 授業内容:1レッスン50分 週5日間 20レッスン(8:00~12:00)(クラスによっては午後授業が行われる場合もあります)
- 課外活動(一例):
・雑技鑑賞、京剧鑑賞、盧溝橋見学、万里の長城見学等
・旅行(現地払いの別途料金)
※学校の都合や人数、天候によっては実施されない場合や、内容を変更する場合がございます。※参加日程によっては、ご参加いただけない課外活動がございます。

- 市中心へのアクセス:市の中心へ地下鉄で約40分
- 滞在:留学生寮または、校内・校外ゲストハウス(エアコン、トイレ、シャワー付) 相部屋(基本)※追加代金で1人部屋を利用できます。
- 食事:各自で学生食堂や付近のレストランを利用。

スケジュール(一例)			宿泊
日時	内容		
1	成田・中部・関西・福岡発 9:00~19:00発 11:00~23:00着 現地到着後、現地係員とともに滞在先へ		北京
2	午前:レベルチェック 午後:オリエンテーションなど		
3 27	午前:中国語レッスン(8:00~12:00) 午後:課外活動、フリータイム 土・日:課外活動またはフリータイム (各自プラン又はオプションプログラムをお楽しみください)		
28	係員とともに車で空港へ 8:00~17:00発 11:00~22:00着		

※上記の日程は一例ですので、学校の都合により変更する場合があります。

基本旅行代金 催:各コース毎の最少催行人員(単位:人)

出発日	帰国日	旅行代金					催
15日間	羽田(HN110) 成田(NT110)発	中部(NC110)発	関空(KX110)発	福岡(FK110)発	航空券なし(110)	催	
1人部屋追加代金							

この研修(旅行タイプのパッケージ研修旅行)は新型コロナウイルス感染症の影響によりご案内できません。

THE CENTRAL ACADEMY OF DRAMA 中央戯劇学院 中国語学研修

中央戯劇学院は1938年に設立された演劇・芸術全般に関わる専門大学です。有名俳優や映画監督らを輩出した演劇専攻のセリフ発声法を教学、独自の教材を編纂し、留学生に対する中国語教育に取り入れています。大学は北京市市内の中心部に近く、観光地として有名な南鐘鼓巷の胡同にございますので、北京ならではの生活も体験できます。



- 大学所在地:北京市東城区
- クラスの人数:平均15名
- レベル:初級~中級
- 参加資格:18歳~40歳まで、心身ともに健康な方
- 授業内容:1レッスン45分 週5日間20レッスン(8:30~11:50)
- 課外活動(一例):市内観光(故宫、天安門、万里の長城等)(参加は別途料金が必要)
- ※課外活動は学校の都合や人数、天候によっては実施されないことや内容を変更する場合がございます。※参加日程によってはご参加いただけない活動がございます。
- 市中心へのアクセス:市の中心へ徒歩で15分程度
- 滞在:校内外の留学生寮、または校内校外ゲストハウス相部屋(トイレ、シャワーは他室と共同)
- 食事:各自で学生食堂や付近のレストランを利用

- 市中心へのアクセス:市の中心へ地下鉄で約40分
- 滞在:留学生寮または、校内・校外ゲストハウス(エアコン、トイレ、シャワー付) 相部屋(基本)※追加代金で1人部屋を利用できます。
- 食事:各自で学生食堂や付近のレストランを利用。

スケジュール(一例)			宿泊
日時	内容		
1	成田・中部・関西・福岡発 9:00~19:00発 11:00~23:00着 現地到着後、係員とともに滞在先へ		北京
2	午前:レベルチェック 午後:オリエンテーションなど(レベルテスト後授業参加の場合有)		
3 13	午前:中国語レッスン(8:30~11:50) 午後:フリータイムまたは課外活動 土・日:フリータイムまたは課外活動(各自プランをお楽しみください)		
14	係員とともに車で空港へ 8:00~17:00発 11:00~22:00着		

※上記の日程は一例ですので、学校の都合により変更する場合があります。

基本旅行代金 催:各コース毎の最少催行人員(単位:人)

出発日	帰国日	旅行代金					催
15日間	羽田(HN110) 成田(NT110)発	中部(NC110)発	関空(KX110)発	福岡(FK110)発	航空券なし(110)	催	
1人部屋追加代金							

この研修(旅行タイプのパッケージ研修旅行)は新型コロナウイルス感染症の影響によりご案内できません。

※長期生と合同クラスになります。

中国夏休み特撰コース

★中国短期語学研修共通案内★

- 修業人数:各コース30名
- 修業期間:修業期間は同行しません、現地に日本語スタッフがサポートいたします
- 申込み締切:出発日の31日前(但し、定員に達した時点で締め切る場合があります)
- 遊学期間:遊学期間のフライトは乗り継ぎ便となる場合がございます。
- 利用予定航空会社(航空会社の指定は出来ませんが)※乗り継ぎ便、または国内・海外経由となる場合がございます。
- 成田発 CA.MU.JL.NH.DL.CZ.KE.CI.OZ.BR 中部発 CA.MU.CZ.JL.NH.KE.CI.BR.OZ 関空発 CA.MU.FM.JL.NH.KE.CI.BR.OZ 福岡発 CA.MU.CZ.KE.CI.BR.OZ
- 旅行代金に含まれるもの、含まれないものについては、P.4をご参照ください。

SHANGHAI INTERNATIONAL STUDIES UNIVERSITY 上海外国語大学 中国語学研修

1名様より
出発保証
現地
対応可能
日本語
クラス
フライト
付

上海外国語大学は、外国語高等教育機関として1949年に創立され、現在、全国重点大学であり、国の「211プロジェクト」にも選ばれています。毎年世界各国から約4000名の留学生を受け入れており、留学生教育には定評があります。立地は交通にも便利な市内の中心部に位置し、生活環境も良いです。

日時	内容	宿泊
1	成田・中部・関西・福岡発 9:00~19:00発 11:00~23:00着 現地到着後、係員とともに滞在先へ 午前レベリングチェック 午後オリエンテーションなど	上海
2	午前中国語レッスン(8:00~11:20)(予約) 午後フリータイムまたは課外活動 土・日・フリータイムまたは課外活動 (各自プランをお楽しみください)	
3 9 13 20 27 34 41 48 55	係員とともに空港へ	
14 21 28 35 42 49 56	8:00~17:00発 11:00~22:00着	

※上記の日程は一例ですので、学校の都合により変更する場合があります。

基本旅行代金 催:各コース毎の最少催行人員(単位:人)

出発日	帰国日	旅行代金	催
14日間	成田発(NT116) 中部発(NC116) 関空発(KX116) 福岡発(FK116) 航空券なし(116)	催	
1人部屋追加代金			
21日間	成田発(NT117) 中部発(NC117) 関空発(KX117) 福岡発(FK117) 航空券なし(117)	催	
1人部屋追加代金			
28日間	成田発(NT118) 中部発(NC118) 関空発(KX118) 福岡発(FK118) 航空券なし(118)	催	
1人部屋追加代金			
35日間	成田発(NT119) 中部発(NC119) 関空発(KX119) 福岡発(FK119) 航空券なし(119)	催	
1人部屋追加代金			
42日間	成田発(NT120) 中部発(NC120) 関空発(KX120) 福岡発(FK120) 航空券なし(120)	催	
1人部屋追加代金			
49日間	成田発(NT121) 中部発(NC121) 関空発(KX121) 福岡発(FK121) 航空券なし(121)	催	
1人部屋追加代金			
56日間	成田発(NT122) 中部発(NC122) 関空発(KX122) 福岡発(FK122) 航空券なし(122)	催	
1人部屋追加代金			
63日間	成田発(NT123) 中部発(NC123) 関空発(KX123) 福岡発(FK123) 航空券なし(123)	催	
1人部屋追加代金			

※長期生と合同クラスになります。一部のコースは6.8週間コース途中帰国になる場合がございます。

この研修(旅行タイプのパッケージ研修旅行)は新型コロナウイルス感染症の影響によりご案内できません。

DONGHUA UNIVERSITY 東華大学 中国語学研修

1名様より
出発保証
現地
対応可能
日本語
クラス
フライト
付

1951年に設立された国家教育部より直轄の重点大学の一つです。紡織・服装などの分野において中国だけでなく、海外でも高い知名度で知られていますが、留学生の受け入れにも積極的で多くの文化へ受け入れを実施しています。今回ご紹介する短期コースでは中国語授業以外に、学校主催の文化授業や市内観光への参加も可能です。



- 大学所在地: 上海市延安西路
- クラスの人数: 平均15名
- レベル: 入門~上級
- 参加資格: 18歳~60歳まで、心身ともに健康な方
- 授業内容: 1レッスン45分 週5日間20レッスン(8:30~11:50)
- 課外活動(一例): 文化授業(週2回程度)・市内観光
- ※参加には別途料金が必要となります。
- ※課外活動は学校の都合や人数、天候によっては実施されないことや内容を変更する場合がございます。

- ※参加日程によってはご参加いただけない活動がございます。
- 市中心へのアクセス: 市の中心へ徒歩・地下鉄で15分程度
- 滞在校内外の留学生寮、または校内外ゲストハウス(トイレ・シャワーは他室と共同)/相部屋(基本)
- 食事: 各自学生食堂や付近のレストランを利用

日時	内容	宿泊
1	成田・中部・関西・福岡発 8:30~20:00発 11:00~23:00着 現地到着後、係員とともに滞在先へ 午前レベリングチェック 午後オリエンテーションなど	上海
2	午前中国語レッスン(8:30~11:50) 午後フリータイムまたは課外活動 土・日・フリータイムまたは課外活動 (各自プラン又はオプションプログラムをお楽しみください)	
3 9 13 20 27	係員とともに車で空港へ	
14 28	8:00~17:00発 11:00~22:00着	

※上記の日程は一例ですので、学校の都合により変更する場合があります。

基本旅行代金 催:各コース毎の最少催行人員(単位:人)

出発日	帰国日	旅行代金	催
28日間	成田発(NT131) 中部発(NC131) 関空発(KX131) 福岡発(FK131) 航空券なし(131)	催	
14日間	成田発(NT132) 中部発(NC132) 関空発(KX132) 福岡発(FK132) 航空券なし(132)	催	
1人部屋追加代金			

この研修(旅行タイプのパッケージ研修旅行)は新型コロナウイルス感染症の影響によりご案内できません。

LIAONING NORMAL UNIVERSITY 遼寧師範大学 中国語学研修

1名様より
出発保証
現地
対応可能
日本語
クラス
フライト
付

遼寧師範大学は、中国北部の美しい海浜都市・大連に位置します。山と海に囲まれた大連の街は人々をひきつけ、「ロマンの都」と呼ばれています。遼寧師範大学国際教育学院は、1985年以来、12000名あまりの留学生を受け入れています。

日時	内容	宿泊
1	成田・中部・関西・福岡発 7:00~19:00発 (中国国内、またはシベリア乗り継ぎ) 到着後、係員とともに滞在先へ 午前レベリングチェック 午後オリエンテーションなど	大連
2	午前中国語レッスン(8:00~11:35 予約) 午後フリータイム 土・日・フリータイム (各自プラン又はオプションプログラムをお楽しみください)	
3 9 13 20 27 34 41	係員とともに車で空港へ	
14 21 28 35 42	7:00~18:00発 11:00~22:00着	

※右記の日程は一例ですので、学校の都合により変更する場合があります。

基本旅行代金 催:各コース毎の最少催行人員(単位:人)

出発日	帰国日	旅行代金	催
14日間	成田発(NT140) 中部発(NC140) 関空発(KX140) 福岡発(FK140) 航空券なし(140)	催	
1人部屋追加代金			
21日間	成田発(NT141) 中部発(NC141) 関空発(KX141) 福岡発(FK141) 航空券なし(141)	催	
1人部屋追加代金			
28日間	成田発(NT142) 中部発(NC142) 関空発(KX142) 福岡発(FK142) 航空券なし(142)	催	
1人部屋追加代金			
35日間	成田発(NT143) 中部発(NC143) 関空発(KX143) 福岡発(FK143) 航空券なし(143)	催	
1人部屋追加代金			
42日間	成田発(NT144) 中部発(NC144) 関空発(KX144) 福岡発(FK144) 航空券なし(144)	催	
1人部屋追加代金			
49日間	成田発(NT145) 中部発(NC145) 関空発(KX145) 福岡発(FK145) 航空券なし(145)	催	
1人部屋追加代金			
56日間	成田発(NT146) 中部発(NC146) 関空発(KX146) 福岡発(FK146) 航空券なし(146)	催	
1人部屋追加代金			
63日間	成田発(NT147) 中部発(NC147) 関空発(KX147) 福岡発(FK147) 航空券なし(147)	催	
1人部屋追加代金			

※長期生と合同クラスになります。一部のコースは4.5.6週間コース途中帰国になる場合がございます。

この研修(旅行タイプのパッケージ研修旅行)は新型コロナウイルス感染症の影響によりご案内できません。

TAMKANG UNIVERSITY 淡江大学 中国語学研修

1名様より
出発保証
現地
対応可能
日本語
クラス
フライト
付

淡江大学は1950年創立の台湾で最も歴史のある私立の総合大学です。今回のプログラムでは、授業時間が長く、豊富な課外活動と他の留学生との共同生活が魅力的な【短期集中】とフリータイムを満喫したい方向けの【夏短期】をご用意。



日時	内容	宿泊
1	成田・中部・関西・福岡発 9:00~19:00発 到着後、係員とともに宿泊先へ 午前レベリングチェック、オリエンテーション 午後授業、キャンパス案内(短期集中)など	台北 淡水
2	午前中国語レッスン(9:10~16:00)(短期集中) 水 課外活動(短期集中)	
3 9 13 20 27	午前中国語レッスン(8:40~11:30)(夏短期) 午後課外活動・フリータイム(夏短期) 土・日・課外活動またはフリータイム (各自プランをお楽しみください)	
14 21 28	係員とともに空港へ 7:00~18:00発 11:00~翌1:00着	

※学校の都合により内容が変更となる場合がございます。
※参加日程によっては、ご参加いただけない課外活動がございます。
※上記の日程は一例ですので、学校の都合により変更する場合があります。

- 大学所在地: 【夏短期・台北キャンパス】台北市金華街
【短期集中・淡水キャンパス】新北市淡水区英専路
- クラスの人数: 平均10名
- レベル: 入門~上級
- 参加資格: 18歳~60歳まで(夏短期)、18歳~30歳まで(短期集中)心身ともに健康な方
- 授業内容: 週5日間 15レッスン(8:40~11:30)または13:10~16:00)1レッスン50分(クラスによっては授業時間帯が異なる場合がございます)
【短期集中】週4日 4~5レッスン/日(9:10~16:00) 1レッスン50分※週1日は課外活動
- 課外活動(一例): 市内観光、文化授業等(短期集中のみ) ※内容を変更する場合もございます。
- 市中心へのアクセス: 【台北】永康街まで徒歩圏内
【淡水】捷運(LRT)で約1時間
- 滞在: 【夏短期】民間レジデンス(共同トイレ・シャワー付)相部屋
【短期集中】学校寮4人部屋(トイレ・シャワー共同)
※夏短期のみ追加料金でホテル一人部屋のご滞在が可能です。
- 食事: 各自学生食堂や付近のレストランを利用

基本旅行代金 催:各コース毎の最少催行人員(単位:人)

出発日	帰国日	旅行代金	催
21日間(短期集中)	成田発(NT124) 中部発(NC124) 関空発(KX124) 福岡発(FK124) 航空券なし(124)	催	
28日間(夏短期)	成田発(NT126) 中部発(NC126) 関空発(KX126) 福岡発(FK126) 航空券なし(126)	催	
1人部屋追加代金			

この研修(旅行タイプのパッケージ研修旅行)は新型コロナウイルス感染症の影響によりご案内できません。

※夏短期コースは長期生と合同クラスになります。

韓国夏休み特撰コース

★韓国特選コース共通のご案内★

- 最少催行人数:各コース1名
- 添乗員:添乗員は同行しませんが、現地に日本語スタッフがサポートいたします。
- 利用予定航空会社:韓国行き OZ,KE,JL,NH,DL
- 申込み締切:出発日の31日前(但し、定員に達した時点で締め切る場合があります。)
- 旅行代金に含まれるもの、含まれないものについては、P4をご参照ください。

ソウル YONSEI UNIVERSITY
成田・中部 関空・福岡発 **延世大学校** 夏休み特撰コース

全室個室 1名様より出発保証 現地アドバイザー

韓国クラス 日本語対応 フライト付

名高い歴史ある語学堂!
緑に囲まれたキャンパスで広く快適なキャンパスを持つ名門私立総合大学です。細やかなクラス分け、充実したカリキュラムで構成されています。世界各国から変わる人気を誇る語学堂での短期プログラムでは、会話をしっかり身につけることができます。サポート体制も充実!!



- 大学所在地:**ソウル特別市西大門区新村洞
- クラスの人数:**13名前後
- レベル:**入門～上級
- 参加資格:**高校卒業以上、18歳以上
心身ともに健康な方
※60歳以上の方は、健康声明書の提出が必要となります。
- 授業内容:**1レッスン50分、1日4レッスン、週5日20レッスン(9:00～13:00)
※レベルによっては、日本人のみのクラスになる場合があります。
- 文化体験:**テコンドー、韓国料理、サムルリから一通り体験していただきます。
- 最寄り駅:**地下鉄2号線「新村駅」(駅から学校まで徒歩15分)

- 滞在:**学外コシウォン1人部屋(トイレ・シャワー共同)
※宿泊施設の指定はできません。※追加料金で学外コシウォン(個室トイレ・シャワー付)1人部屋を利用できます。
- 食事:**各自で学生食堂や付近のレストランを利用
※コシウォンでは、キムチ・お米・ラーメンを無料提供しています。
※到着日、帰国日の食事は含まれていません。

日時	内容	宿泊
1	8:00～21:00発 成田・中部・関空・福岡発 10:00～23:00 ソウル着 現地到着後、現地アドバイザーとともに滞在先へ	
2	午前:レベルテスト 午後:韓国語レッスン(09:00～13:00) 午後:文化体験(週1～2回) ※サムルリ、公演観覧、韓国料理等から選択していただきます。 土・日:フリータイム(各自プランをお楽しみ下さい。)	コシウォン
3 ▼ 23		
24	7:00～18:00発 13:00～23:00着 ご自身で空港へ	

※上記の日程は一例ですので、学校の都合により変更する場合があります。

基本旅行代金 催各コース毎の最少催行人員(単位人)

出発日	帰国日	基本代金	催
04月01日	成田発(NT205) 中部発(NC205) 関空発(KX205) 福岡発(FK205) 航空券なし(205)		催
この研修(旅行タイプのパッケージ研修旅行)は新型コロナウイルス感染症の影響によりご案内できません。			
個室トイレ・シャワー付追加料金			催

※帰国日の空港送迎をご希望の方は、ご自身で現地にてお申込ください。

ソウル EWWHA WOMANS UNIVERSITY
成田・中部 関空・福岡発 **梨花女子大学校** 夏休み特撰コース

全室個室 1名様より出発保証 現地アドバイザー

韓国クラス 日本語対応 フライト付

学生街にある名門女子大でキャンパスライフ!
お嬢様大学として有名な名門大学。授業は講師2名1組で行われ、韓国語を総合的にレベルアップさせるカリキュラムが組まれています。日本人の弱点をおさえた効果的な授業方針に定評があり、特にコミュニケーション能力の習得に力を入れています。もちろん男性も参加できます。サポート体制も充実!!



- 大学所在地:**ソウル特別市西大門区大 峴洞
- クラスの人数:**14名前後
- レベル:**入門～中級
- 参加資格:**高校卒業以上、18歳～65歳以下
心身ともに健康な方
※男性もご参加いただけます。
- 授業内容:**1レッスン50分、1日4レッスン、週5日20レッスン(14:00～17:50)
※レベルによっては、日本人のみのクラスになる場合があります。
- 文化体験:**公演鑑賞、伝統文化体験など研修期間中に、1～2回実施されます。
- 最寄り駅:**地下鉄2号線「梨大駅」(駅から学校まで徒歩10分)

- 滞在:**学外コシウォン1人部屋(トイレ・シャワー共同)
※宿泊施設の指定はできません。
- 追加料金:**学外コシウォン(個室トイレ・シャワー付)1人部屋を利用できます。
- 食事:**各自で学生食堂や付近のレストランを利用
※コシウォンでは、キムチ・お米・ラーメンを無料提供しています。
※到着日、帰国日の食事は含まれていません。

日時	内容	宿泊
1	8:00～21:00発 成田・中部・関空・福岡発 10:00～23:00 ソウル着 現地到着後、現地アドバイザーとともに滞在先へ	
2	午前:レベルテスト 午後:オリエンテーションなど 韓国語レッスン(14:00～17:50) 文化体験(週1～2回) 土・日:フリータイム(各自プランをお楽しみ下さい。)	コシウォン
3 ▼ 19		
20 ▼ 22		
21	7:00～18:00発 13:00～23:00着 ご自身で空港へ	

※上記の日程は一例ですので、学校の都合により変更する場合があります。※土曜日にも授業がある場合がございます。

基本旅行代金 催各コース毎の最少催行人員(単位人)

出発日	帰国日	基本代金	催
04月01日	成田発(NT205) 中部発(NC205) 関空発(KX205) 福岡発(FK205) 航空券なし(205)		催
この研修(旅行タイプのパッケージ研修旅行)は新型コロナウイルス感染症の影響によりご案内できません。			
個室トイレ・シャワー付追加料金			催

※帰国日の空港送迎をご希望の方は、ご自身で現地にてお申込ください。

ソウル KYUNG HEE UNIVERSITY
成田・中部 関空・福岡発 **慶熙大学校** 夏休み特撰コース

全室個室 1名様より出発保証 現地アドバイザー

韓国クラス 日本語対応 フライト付

トゥミ制度のさきがけ・韓国学生と交流しよう!
慶熙大学校は韓国の名門私立大学の一つです。幼稚園から大学院まで備え、国内で3キャンパスを有し、毎年約40名の国からの留学生を受け入れています。韓国学生が留学生をバックアップする「トゥミ制度」をいち早く実施した学校で、短期コースでも利用可能。西洋文化の影響を受けたキャンパス内の建築物も魅力的です。



- 大学所在地:**ソウル特別市 東大門区 回基洞
- クラスの人数:**7～15名前後
- レベル:**入門～中級
- 参加資格:**高校卒業以上、18歳以上
心身ともに健康な方
- 授業内容:**1レッスン50分、週5日間(9:00～13:00)(クラスによっては授業時間割が異なる場合がございます)
- 文化体験(一例):**韓国の礼儀・遊び・歌・ドラマ等
- 現地学習(一例):**民俗村訪問、公演観覧、Nソウルタワー
※課外活動は学校の都合や人数、天候によっては実施されないことや内容を変更する場合がございます。
- ※参加日程によってはご参加いただけない活動がございます。

- 最寄り駅:**地下鉄1号線「回基」駅(駅から学校まで徒歩約15分)
- 滞在:**学外コシウォン1人部屋(トイレ・シャワー共同)
※宿泊施設の指定はできません。※追加料金で学外コシウォン(個室トイレ・シャワー付)1人部屋を利用できます。
- 食事:**各自で学生食堂や付近のレストランを利用
※コシウォンでは、キムチ・お米・ラーメンを無料提供しています。※到着日、帰国日の食事は含まれていません。

日時	内容	宿泊
1	8:30～21:00発 成田・中部・関空・福岡発 10:00～23:00 ソウル着 現地到着後、現地アドバイザーとともに滞在先へ	
2	午前:レベルテスト 午後:オリエンテーションなど 午前:韓国語レッスン(09:00～13:00) 午後:文化体験(週1～2回) 土・日:フリータイム(各自プランをお楽しみ下さい。)	コシウォン
3 ▼ 20		
21	7:00～18:00発 13:00～23:00着 ご自身で空港へ移動	

※上記の日程は一例ですので、学校の都合により変更する場合があります。

基本旅行代金 催各コース毎の最少催行人員(単位人)

出発日	帰国日	基本代金	催
04月01日	成田発(NT205) 中部発(NC205) 関空発(KX205) 福岡発(FK205) 航空券なし(205)		催
この研修(旅行タイプのパッケージ研修旅行)は新型コロナウイルス感染症の影響によりご案内できません。			
個室トイレ・シャワー付追加料金			催

※帰国日の空港送迎をご希望の方は、ご自身で現地にてお申込ください。

ソウル Easy Korean Academy
成田・中部 関空・福岡発

全室個室 1名様より出発保証 現地アドバイザー

韓国クラス 日本語対応 フライト付

実践的な韓国語を身につけよう!
江南区狎鷗亭(アクション)にある韓国語教育の専門施設です。オリジナルテキストでは、韓国の日常生活の中で自然な会話ができるようシミュレーションされており、必要な文法やボキャブラリーを楽しく身につけられるよう構成されています。



- 所在地:**ソウル特別市江南区新沙洞
- 最寄り駅:**地下鉄3号線「新沙駅」(駅から学校まで徒歩3分程度)
- クラスの人数:**8～12名
- レベル:**入門～上級
- 参加資格:**16歳以上 心身ともに健康な方
- 授業内容:**1レッスン50分、1日4レッスン、(9:00～13:00)
※レベルによっては、日本人のみのクラスになる場合があります。
- 文化体験:**映画鑑賞、講演観覧など
- 滞在:**8日間コース・ホームステイもしくはゲストハウス1人部屋
※15日間コース:コシウォン
- 宿泊先:**指定はできません
- 食事:**各自で付近レストランを利用
※ホームステイでは1泊2食、ゲストハウスでは1泊1食の食事提供があります。
※コシウォンでは、キムチ・お米・ラーメン・卵を無料で提供しています。
※到着日、帰国日の食事は含まれていません。

日時	内容	宿泊
1	8:00～21:00発 成田・中部・関空・福岡発 10:00～23:00 ソウル着 現地到着後、現地アドバイザーとともに滞在先へ	ホームステイ
2	レベルテスト・オリエンテーション・授業	ゲストハウス
3 ▼ 7 ▼ 14	月～土:午前:韓国語レッスン(09:00～13:00) 午後:文化体験(週1～2回) 日:フリータイム(各自プランをお楽しみ下さい。)	コシウォン
8 ▼ 15		
21	7:00～18:00発 13:00～23:00着 ご自身で空港へ	

※上記の日程は一例ですので、学校の都合により変更する場合があります。

基本旅行代金 催各コース毎の最少催行人員(単位人)

出発日	帰国日	基本旅行代金	催
8日間	成田発(NT205) 中部発(NC205) 関空発(KX205) 福岡発(FK205) 航空券なし(205)		催
この研修(旅行タイプのパッケージ研修旅行)は新型コロナウイルス感染症の影響によりご案内できません。			

※帰国日の空港送迎をご希望の方は、ご自身で学校にて直接お申込ください。



アジア英語夏休み特撰コース フィリピン・シンガポール

★アジア英語学研修共通のご案内★

- 最少催行人数:各コース1名
 - 添乗員:添乗員は同行しませんが、現地にて学校スタッフがサポートいたします。
 - 利用予定航空会社 **フィリピン行き** PR, MH, JL, KE, CX, OZ, NH, VN
シンガポール行き SQ, JL, NH, CI, MH, KE, PR, OZ, MU, CX
- 国内、または国外乗継ぎとなる場合があります。
■旅行代金に含まれるもの、含まれないものについては、P4をご参照ください。

フィリピン
成田・中部
関空・福岡発

3D Academy 夏休み特撰コース

マンツーマン+
グループレッスン

1名様より
出発保証

国際
クラス

日本語
対応

フライト
付き



人気のセブ島で英語漬け!実践的な英語を身につけよう!!

3D Universal Academyは、セブ島で2番目に古いフィリピン政府公認の英語学校です。ショッピングモールの敷地内にあり、生活に大変便利です。暗記よりも積極的に英語を使って慣れることを重視したカリキュラムで、実践的な英語を学べます。

基本旅行代金 催各コース毎の最少催行人員(単位:人)

出発日	14日間帰国日(2週間研修)	21日間帰国日(3週間研修)	28日間帰国日(4週間研修)
→			
→			
→			
→			
→			
→			
→			
→			
→			
→			
→			
→			
→			
→			

この研修(旅行タイプのパッケージ研修旅行)は新型コロナウイルス感染症の影響によりご案内できません。

スケジュール(一例)

日時	内容	宿泊
1	成田・中部・関空・福岡発 9:00~18:00発 12:00~26:00着	寮
	現地到着後、現地スタッフとともに滞在先へ	
2	レベルテスト、オリエンテーション	
3 ▼ 13	平日の午前・午後・夕方:授業 7時間レッスン (マンツーマン4時間、グループ3時間、 オプション2時間)を受講。	
3 ▼ 20		
3 ▼ 27	各自で空港へ	
14 ▼ 21	1:00~18:00発 6:00~23:00着	
14 ▼ 28		

※上記の日程は一例で、学校の都合により急遽変更する場合があります。
※現地 祝日及び土、日曜日は休校です。※学校独自の休校日がある場合もあります。
※オプションレッスンは、夕食の時間と重複する場合があります。

- 所在地: フィリピン セブ
 - クラスの人数: マンツーマンレッスン+グループレッスン
 - レベル: 入門から上級
 - 参加資格: 渡航日現在で18歳以上、心身ともに健康な方
 - 授業内容: 1コマ(50分)、月~金1日7コマ
(マンツーマン4コマ+グループ3コマ+オプション2コマ)
 - クラス分けテスト: 筆記テストとインタビュー
 - 滞在: 学内寮2人部屋(室内には収納、トイレ、シャワー付)
※1人部屋追加料金がシングルコースも可能です。お問い合わせ下さい。
 - 食事: 寮の学食にて毎日3食提供(到着、帰国時間により食事が提供出来ない場合もあります)。
- 下記は現地にて別途お支払いいただきます
- SSP(就学許可証): 期間にかかわらず約6,800ペソ
 - 教材費: 約1,000ペソ/4週間
 - 電気代: 約300~1,500ペソ/4週間
 - 管理費: 約600ペソ/4週間 ○寮保証金: 約2,500ペソ
 - 帰国日の空港までの送迎費

区分	14日間コース	21日間コース	28日間コース
成田・中部発着			
コース番号	NT301-NC301	NT302-NC302	NT303-NC303
	催行	催行	催行
関西・福岡発着			
コース番号	KX301-FK301	KX302-FK302	KX303-FK303
	催行	催行	催行
航空券なし(301,302,303)			
一人部屋追加代金			

シンガポール
成田・中部
関空・福岡発

インリンガ・シンガポール

多国籍社会で治安のよい 夏休み特撰コース
シンガポールで英語漬け!

1名様より
出発保証

国際
クラス

フライト
付き



インリンガ・スクールオブランゲージズ・シンガポールはアジア全域にネットワークを持つ語学学校の老舗です。レベルは12段階で構成され、初級から上級まで、どのレベルの方でもしっかり学習ができます。教師陣はinlingua教授法で訓練されたネイティブスピーカーです。アジアのみならず世界中からの学生が勉強しています。

基本旅行代金 催各コース毎の最少催行人員(単位:人)

出発日	15日間帰国日(2週間研修)	22日間帰国日(3週間研修)	29日間帰国日(4週間研修)
→			
→			
→			
→			
→			
→			
→			
→			
→			
→			
→			
→			
→			
→			

この研修(旅行タイプのパッケージ研修旅行)は新型コロナウイルス感染症の影響によりご案内できません。

スケジュール(一例)

日時	内容	宿泊
1	成田・中部・関西・福岡発 8:00~18:00発 15:00~25:00着	ホームステイ
	シンガポール到着後、現地スタッフとともに滞在先へ	
2	午前:レベルテスト、オリエンテーション、授業開始	
3 ▼ 13	月~金曜日:午前/午後 授業 土・日:フリータイム (各自プランをお楽しみください)	
3 ▼ 20		
3 ▼ 27	各自にて空港へ移動	
14 ▼ 21	16:00~翌25:00発	
14 ▼ 28		
15 ▼ 22	5:00~15:00着	
15 ▼ 29		

※便によって日本到着日が翌日となることがあります。
※上記の日程は一例です。学校の都合により急遽変更する場合があります。
※お帰りの送迎はございません。お客様ご自身で移動を頂きます。
※現地祝日は休校日となります。

- 所在地: カベッジロード
- 最寄り駅: 地下鉄サマセット駅
- クラスの人数: 4名~15名
- レベル: 入門~中級
- レッスン: 1レッスン 50分、週25レッスン
- クラス分けテスト: オンラインテストと口頭試験
- 滞在: ホームステイ シングル
※宿泊施設の指定はできません。
- 食事: ホームステイのみ朝食の提供あり。
- 参加資格: 16歳以上 心身ともに健康な方

区分	15日間コース	22日間コース	29日間コース
コース番号	成田・中部発 関西・福岡発着	成田・中部発 関西・福岡発着	成田・中部発 関西・福岡発着
	NT401-NC401 KX401-FK401	NT402-NC402 KX402-FK402	NT403-NC403 KX403-FK403
	催行	催行	催行
航空券なし(401,402,403)			

アジア英語夏休み特撰コース マレーシア

★マレーシア英語語学研修共通のご案内★
 ■最少催行人員 各コース1名
 ■添乗員・添乗員は同行しませんが、現地では緊急時の日本語電話相談がついています。
 ■利用予定航空会社 MHSQ, CX, KE, CI, MU, JL, NH, OZ, VN
 ■旅行代金に含まれるもの、含まれないものについては、P.4をご参照ください。

オーストラリア発の英語カリキュラムをマレーシアで学ぶ! English Language Company



ELC・スクールレポート

- ★STM最優秀校として認められた語学学校
ELCはシドニーにおいて、もっとも優秀な語学学校を決定するSTM Star Awardsの南半球ベスト語学学校に選ばれました。マレーシア校においても、シドニー校が主導となって教師の手配や教授法の指導を行っています。
- ★講師陣はネイティブ
ELCの講師陣はネイティブ、もしくは欧米で教育を受けたマレーシア人で、全員が外国人への英語指導資格を所持しています。
- ★希望・興味に合わせて選べる授業1日5レッスン授業。午前中3レッスンは、必須授業、午後の2レッスンは、選択授業となっており、自分の弱点や興味に合わせて、受講内容を選択することができます。例:会話、ビジネス英語、マレーシア文化、発音、歌など
- ★世界各国からの留学生
日本人留学生は全体の20%!
世界各国から来る留学生と一緒に授業を受け、色々な文化に触れることができます。

おすすめCheck Point!

- 1.講師がネイティブ
- 2.週25時間授業のほかにもアクティビティが豊富

★毎週月曜日入学可能!

- 所在地：クアラルンプール
- クラス人数：10～15名程度
- レベル：入門～上級
- レッスン：1コマ90分(午前60分(午後) 週25レッスン)
- 滞在：ルームシェアの相部屋(2人部屋)
※宿泊施設の指定は出来ません
- 食事：各自で付近レストランを利用
- 参加資格：17歳以上
心身ともに健康な方

スケジュール(一例)			
日時	内容	宿泊	
	成田・中部・関西・福岡発		
1	8:00～15:00発 16:00～23:00着 マレーシア クアラルンプール到着後、 現地スタッフとともに車、もしくは 列車にて滞在先へ		
2	午前:レベルテスト後、受講開始 午後:オリエンテーションなど	ルーム シェア	
3	月曜日～金曜日: 午前/午後の授業 土・日:課外活動、またはフリータイム (各自プランをお楽しみください。)		
13	20	27	
14	21	28	機中泊
15	22	29	
各自にて空港へ移動 17:00～翌25:00発			
7:00～15:00着			

※上記の日程は一例ですので、学校都合により変更する場合がございます
※現地祝日は休校日となります

基本旅行代金 催:各コース毎の最少催行人員(単位:人)

出発日	15日間コース(研修2週間)	22日間コース(研修3週間)	29日間コース(研修4週間)
→			
→			
→			
→			
→			
→			
→			
→			
→			
→			
→			
→			

この研修(旅行タイプのパッケージ研修旅行)は新型コロナウイルス感染症の影響によりご案内できません。

区分						
コース番号				催行		
関西・福岡発着						
コース番号	KX501-FK501	催行	KX502-FK502	催行	KX503-FK503	催行
航空券なし(501,502,503)						
一人部屋追加代金						



日本人スタッフ常駐で初めての留学でも安心! Inter-Cultural Language School



ICLS・スクールレポート

- ★“語学学習を通じて国際人の育成を目指す”をモットーに教育を行っています。
Inter-Cultural Language School (ICLS) は1990年に設立以来、長年にわたり外国語教育に携わってきました。英語のほか中国語・韓国語・マレー語・フランス語・スペイン語・ドイツ語・イタリア語・日本語補習の9言語を教える総合語学学校です。
- ★便利な立地
学校はクアラルンプールでもっとも賑やかな通りにあるショッピングモール、“ファレンハイト”の中にあり、生活にも大変便利です。
- ★日本人スタッフ常駐
日本人経営の学校で、日本人スタッフも常駐しております。初めての留学でも日本語でサポートが受けられ、安心です。

おすすめCheck Point!

学校には日本人スタッフ常駐なので、
海外が初めての方に安心

- 所在地：クアラルンプール
- クラス人数：5～15名程度
- レベル：入門～中級
- レッスン：2.5時間のグループレッスン(午前)+1.5時間のプライベートレッスン(午後) 週20時間レッスン
- 滞在：ホステル
※宿泊施設の指定は出来ません。
- 食事：各自で付近レストランを利用
- 参加資格：16歳以上
心身ともに健康な方

スケジュール(一例)			
日時	内容	宿泊	
	成田・中部・関西・福岡発		
1	8:00～21:00発 10:00～23:00着 マレーシア クアラルンプール到着後、 現地スタッフとともに車、もしくは 列車にて滞在先へ		
2	午前:レベルテスト後、受講開始 午後:オリエンテーションなど	ホステル	
3	月曜日～金曜日: 午前/午後の授業 土・日:課外活動、またはフリータイム (各自プランをお楽しみください。)		
13	20	27	
14	21	28	機中泊
15	22	29	
各自にて空港へ移動 17:00～翌25:00発			
7:00～15:00着			

※上記の日程は一例ですので、学校都合により変更する場合がございます
※現地祝日は休校日となります

基本旅行代金 催:各コース毎の最少催行人員(単位:人)

出発日	15日間隔国日(2週間研修)	22日間隔国日(3週間研修)	29日間隔国日(4週間研修)
→			
→			
→			
→			
→			
→			
→			
→			
→			
→			
→			
→			
→			

この研修(旅行タイプのパッケージ研修旅行)は新型コロナウイルス感染症の影響によりご案内できません。

区分	15日間コース			22日間コース			29日間コース		
	成田・中部発	関西・福岡発	催行	成田・中部発	関西・福岡発	催行	成田・中部発	関西・福岡発	催行
コース番号	NT504-NC504	KX504-FK504		NT505-NC505	KX505-FK505		NT506-NC506	KX506-FK506	
航空券なし(504,505,506)									



希望日に合わせて、毎週出発可能!! (いつでも出発)

パッケージプラン

中国語学研修

韓国語学研修

アジア英語学研修

いつでも出発

中国 LTL北京/上海



LTLは2007年に創立された語学学校で北京、上海にあり、それぞれ市の中心部に位置しています。欧米の学生が多く、半数以上の学生が英語が母国語の学生ですので英語での交流もしやすいです。また、毎週課外活動が実施されています。授業はグルーブレッスンとマンツーマンの両方を受講して頂きます。

DATA

- 所在地:北京市朝陽区/上海市徐匯区
- 1レッスンの時間:55分
- 参加資格:18歳以上、初心者可
- 宿泊:ホームステイ(個室)
- 申込締切り:授業開始日の1ヶ月前
- 空港出迎え(片道):北京首都空港:16,000円 上海浦東空港・虹橋空港:20,000円
- ※日本語でのご案内となります。

レッスン数	週10レッスン	週15レッスン
1週間	この研修(旅行タイプのパッケージ研修旅行)は新型コロナウイルス感染症の影響によりご案内できません。	
2週間		
3週間		

※御希望に応じて、授業数及び滞在期間のアレンジ可能です。お問い合わせください。

中国査証(ビザ) 15日以内:ビザ不要 16日以上:観光(L)ビザ

中国 BC学院



五道口に位置する語学学校で、通常中国語コースの他に、ビジネス中国語やHSK対策コースにも定評があります。グローバル企業からの企業派遣生も多く、また、アラブ首長国連邦やナイジェリアの大使館からも生徒が送られている信頼できる学校です。HSK試験の会場にもなっています。

DATA

- 所在地:北京市海淀区
- 1レッスンの時間:50分
- 参加資格:18歳以上、初心者可
- 宿泊:学外ホテルまたはゲストハウス(個室)エアコン、トイレ、シャワー付
- 申込締切り:授業開始日の1ヶ月前
- 空港出迎え(片道):北京首都空港:16,000円
- ※日本語でのご案内となります。

レッスン数	週10レッスン	週15レッスン
1週間	この研修(旅行タイプのパッケージ研修旅行)は新型コロナウイルス感染症の影響によりご案内できません。	
2週間		
3週間		

※御希望に応じて、授業数及び滞在期間のアレンジ可能です。お問い合わせください。

中国査証(ビザ) 15日以内:ビザ不要 16日以上:観光(L)ビザ

中国 上海国際文化進修学院



中国政府の認可を受けた外国人留学生を受け入れる教育機関です。中国国内外において、中国文化教育に携わってきた優秀な教授・助教が活躍し、学習面において信頼できる一校です。

※写真はイメージです

DATA

- 所在地:上海市西安区
- 1レッスンの時間:45分
- 参加資格:18歳以上、初心者可
- 宿泊:学外ホテルまたはゲストハウス(個室)エアコン、トイレ、シャワー付
- 申込締切り:授業開始日の1ヶ月前
- 空港出迎え(片道):上海浦東空港・虹橋空港:20,000円
- ※日本語または中国語でのご案内となります。

レッスン数	週10レッスン	週15レッスン
1週間	この研修(旅行タイプのパッケージ研修旅行)は新型コロナウイルス感染症の影響によりご案内できません。	
2週間		
3週間		

※御希望に応じて、授業数及び滞在期間のアレンジ可能です。お問い合わせください。

中国査証(ビザ) 15日以内:ビザ不要 16日以上:観光ビザ

中国 上海美知文化教育



上海の繁華街、徐家匯に位置する語学学校です。教師は全て対外漢語資格証、教師資格証を持っており、優秀な教師が揃っています。グルーブレッスンのクラスを毎月開講しており、グルーブレッスンとマンツーマンレッスンを組み合わせて受講する事が可能です!

DATA

- 所在地:上海市徐匯区
- 1レッスンの時間:45分
- 参加資格:18歳~50歳まで、初心者可
- 宿泊:学外ホテルまたはゲストハウス(個室)エアコン、トイレ、シャワー付
- 申込締切り:授業開始日の1ヶ月前
- 空港出迎え(片道):上海浦東空港・虹橋空港:20,000円
- ※日本語または中国語でのご案内となります。
- ※入門レベルの方は、渡航時期が限られます。ご相談下さい。
- ※時期によっては、レベルに合ったクラスが開講されない場合もございます。

レッスン数	週10レッスン	週15レッスン
1週間	この研修(旅行タイプのパッケージ研修旅行)は新型コロナウイルス感染症の影響によりご案内できません。	
2週間		
3週間		

※御希望に応じて、授業数及び滞在期間のアレンジ可能です。お問い合わせください。

中国査証(ビザ) 15日以内:ビザ不要 16日以上:観光ビザ(L)ビザ

中国 天津師範大学



1958年に創立された天津の教育系大学で文教地区に位置しています。キャンパスは比較的小規模で、中国の他大学とは広大なイメージが異なりますが、市の中心部から比較的近く、アウトホームな雰囲気の中で学習に集中できる環境がございます。

DATA

- 所在地:天津市河西区
- 1レッスンの時間:45分
- 参加資格:18歳~60歳まで、初心者可
- 滞在先:学校寮(個室)またはゲストハウス(個室)エアコン、トイレ、シャワー付
- 申込締切り:授業開始日の1ヶ月前
- 空港出迎え(片道):天津濱海空港:13,000円
- ※日本語または中国語でのご案内となります。

レッスン数	週10レッスン	週15レッスン
1週間	この研修(旅行タイプのパッケージ研修旅行)は新型コロナウイルス感染症の影響によりご案内できません。	
2週間		
3週間		

※御希望に応じて、授業数及び滞在期間のアレンジ可能です。お問い合わせください。

中国査証(ビザ) 15日以内:ビザ不要 16日以上:観光ビザor学生ビザ

台湾 中華語文研習所



台湾の中で最も伝統のある知名度の高い学校として、1956年の設立以来、着実な成長を続け、現在では台湾全土に4校を持つに至っています。教授法は、台湾独自の注音符号、中国本土で使われているピンイン表記の両方を使用します。当プログラムは、台北のルースベルト校での留学プログラムとなっています。

※写真はイメージです

DATA

- 所在地:台北市羅斯福路
- 1レッスンの時間:50分
- 参加資格:18歳以上、初心者可
- 宿泊:民間レジデンスもしくはホテル(個室)、トイレ、シャワー付、食事なし
- 申込締切り:授業開始日の1ヶ月前
- 空港出迎え(片道):台湾桃園国際空港:17,000円
- ※日本語または中国語でのご案内となります。

レッスン数	週10レッスン	週15レッスン
1週間	この研修(旅行タイプのパッケージ研修旅行)は新型コロナウイルス感染症の影響によりご案内できません。	
2週間		
3週間		

※御希望に応じて、授業数及び滞在期間のアレンジ可能です。お問い合わせください。

台湾査証(ビザ) 90日以内査証不要

人気ポイント1

ご希望の日曜日出発/日曜日帰国
好きなときに好きなだけ勉強できるのが魅力。
※日曜日以外の出発を希望される場合は、お問い合わせください。

人気ポイント2

快適な個室滞在
落ち着いた空間で、しっかり授業に備えることができます。

人気ポイント3

安心の出迎えサポート(有料)
1人で滞在先へ向かうのは不安...そんな方のために安心の出迎えと滞在先チェックインをサポートいたします。初めての方でも安心です。

P10~P11共通のご案内

本プログラムは募集型企画旅行(航空券なし)となります。

- 旅行代金に含まれるもの
 - 入学金 ●授業料
 - テキスト代(インドネシア・シンガポールのみ)
 - 旅行日程に明示された宿泊費
 - 食事(下記コースには、一部含まれています)
 - ※シンガポール・インリンガシンガポール(朝食)
 - ※インドネシア・ホームステイ(朝食)
 - ※マレーシア・ICLS(朝食)
 - ※ロシア・デルジャーピン(朝食・夕食)
- 旅行代金に含まれないもの
 - 航空運賃、航空保険料、旅客保安サービス料、現地空港税、国際観光旅客税
 - 燃油サーチャージ
 - テキスト代(インドネシア・シンガポール以外)
 - 海外旅行保険料 ●査証申請費
 - 空港出迎え ●現地食事代
 - 個人的な支出(お小遣い、飲食代、交通費、通信費など)

JACCパッケージプラン 留学参加者様へ特典!!

過去にJACCのプログラムにご参加いただいたことがあるリピーターの皆様には、全コース5%割引でご利用いただけます。

マンツーマンレッスンへご参加の皆様

- 研修について
原則として授業の午前・午後間の時間選択はできません。各国の祝祭日には、授業が実施できない、又は授業料が値上がりすることがあります。
- 添乗員/アドバイザーについて
マンツーマンレッスンでは、基本的に添乗員、アドバイザーはついていませんが、現地へ渡航される前に、緊急時の日本語対応連絡先をお伝えいたします。
- 航空券について
本プログラムの料金には、目的地までの航空運賃が含まれておりません。航空券の購入を希望される方は、お問い合わせください。

自由に選べる授業スタイル

台湾 淡江大学



淡江大学は、台湾トップクラスの私立大学です。授業は少人数制で、入門から上級までのクラスを設けています。台湾師範大学や台湾大学に近い学生街に位置し、非常に便利な立地条件です。本コースは、毎月大学で開講される4ヶ月の中国語コースに途中から参加し、途中で帰国するプランです。

※写真はイメージです

DATA

- 所在地: 台北市金華街
- 1レッスンの時間: 50分 (授業は午後)
- 参加資格: 18歳~60歳まで
- 宿泊: 民間レジデンスもしくはホテル(個室)、トイレ、シャワー付、食事なし
- 申込締切: 授業開始日の1ヶ月前
- 空港出入(片道): 台湾桃園国際空港: 17,000円

旅行代金

この研修(旅行タイプのパッケージ研修旅行)は新型コロナウイルス感染症の影響によりご案内できません。

※御希望に応じて、滞在期間のアレンジ可能です。お問い合わせください。
※祝日の関係で、お申込みいただけない時期がございます。
※入門レベルの方は、渡航時期が限られます。ご相談下さい。
※時期によっては、レベルに合ったクラスが開講されない場合もございます。

台湾査証(ビザ) 90日以内査証不要

Q Language 香港 Q ランゲージ



ショッピングエリアにある英語専門の語学学校です。随時入学可能で、1クラスは最大8名まで編成されています。授業はネイティブの先生が担当します。

DATA

- 所在地: Central, Hong Kong
- 授業: 英語
- 1レッスンの時間: 60分
- 参加資格: 18歳以上
- 滞在先: スタジオ
- 申込締切: 授業開始1.5ヶ月前
- 空港出入(片道): 香港国際空港 17,000円

旅行代金

この研修(旅行タイプのパッケージ研修旅行)は新型コロナウイルス感染症の影響によりご案内できません。

3週間
※御希望に応じて、授業数及び滞在期間のアレンジ可能です。お問い合わせください。

香港査証(ビザ) 90日以内不要

Inlingua Singapore シンガポール インリंगा シンガポール



アジア全域にネットワークをもつ、語学学校の老舗です。細かなクラス分けになっており、週25時間会話中心の授業が行われています。



DATA

- 所在地: Cuppage Road, Singapore
- 授業: 英語
- 1レッスンの時間: 50分
- 参加資格: 16歳以上
- 滞在先: ホームステイ
- 食事: 朝食付き
- 申込締切: 授業開始1ヶ月前
- 空港出入(片道): チャンギ空港: 22,000円

旅行代金

この研修(旅行タイプのパッケージ研修旅行)は新型コロナウイルス感染症の影響によりご案内できません。

※御希望に応じて、授業数及び滞在期間のアレンジ可能です。お問い合わせください。

シンガポール査証(ビザ) 30日以内不要

インド SEA インドスタンフォード・イングリッシュアカデミー



Stanford English Academyは、インド最大の都市ムンバイ大都市圏東部にある語学学校です。2009年に創設され、将来の大学進学のための語学準備として、また日常生活やビジネスに必要とされる英語力の向上をめざし、厳格な教育方針のもと、留学生に対して質の高い語学教育を提供しています。毎年世界各地から数多くの留学生を受け入れており、インド西部では数少ない留学生に特化した語学学校です。

DATA

- 所在地: ナムンバイ
- 授業: 英語
- 1レッスンの時間: 60分
- 参加資格: 18歳以上
- 宿泊: ホステル 相部屋
- 申込締切: 授業開始1ヶ月前
- 空港出入(片道): チャットラパティシヴァーナー国際空港: 13,000円

旅行代金

この研修(旅行タイプのパッケージ研修旅行)は新型コロナウイルス感染症の影響によりご案内できません。

※御希望に応じて、授業数及び滞在期間のアレンジ可能です。お問い合わせください。

インド査証(ビザ) 30日以内は観光ビザを取得頂きます。

インドネシア プリバハインドネシア ホームステイ



ボロブドゥール寺院をはじめ観光名所が建ち並ぶジョグジャカルタ中心部の住宅街に位置する語学学校です。落ち着いたじっくりと学習できる環境が整っています。



DATA

- 所在地: ジョグジャカルタ
- 授業: インドネシア語、又は、英語
- 1レッスンの時間: 50分
- 参加資格: 18歳以上
- 滞在先: ホームステイ(原則1人1家庭)
- 食事: 朝食付き
- 申込締切: 授業開始日の1.5ヶ月前
- 空港出入(片道): ジョグジャカルタ国際空港: 9,000円

旅行代金

この研修(旅行タイプのパッケージ研修旅行)は新型コロナウイルス感染症の影響によりご案内できません。

※御希望に応じて、授業数及び滞在期間のアレンジ可能です。お問い合わせください。

インドネシア査証(ビザ) 30日以内不要

マレーシア ICLS インターカルチュラル ランゲージ スクール



1990年に設立されたクアラルンプール市内にある語学学校で、マレーシア国内では20年の実績があります。学校はクアラルンプールで最も賑やかな通りにあり、大変便利です。日本人経営の学校ですので日本人スタッフも常駐しています。

DATA

- 所在地: クアラルンプール プキビンタン
- 授業: 英語
- 時間: 週12.5時間のレッスンの場合は、午前2.5時間のグループレッスン、週20時間のレッスンの場合は、午前2.5時間のグループレッスンと午後の1.5時間のプライベートレッスンになります。
- 参加資格: 16歳以上
- 宿泊: ホテル(個室)
- 申込締切: 授業開始日の2ヶ月前
- 空港出入(片道): クアラルンプール国際空港: 23,000円 ※英語のご案内となります。

旅行代金

この研修(旅行タイプのパッケージ研修旅行)は新型コロナウイルス感染症の影響によりご案内できません。

※御希望に応じて、授業数及び滞在期間のアレンジ可能です。お問い合わせください。

マレーシア査証(ビザ) 90日以内査証不要

韓国 カナタ韓国語学院



カナタ韓国語学院は、大学機関で韓国語を指導した経験のある講師によって、国内最初の韓国語専門学院として、1991年に設立されました。実際の生活の中で使われる実用的な会話を学ぶことができます。



DATA

- 所在地: ソウル特別市麻浦区東橋洞
- 1レッスンの時間: 60分
- 参加資格: 16歳以上、初心者可
- 滞在先: コソウォン(1人部屋、トイレ・シャワー共用)
- ※レジデンスの手配も可能です。お問い合わせください。
- 申込締切: 授業開始日の3週間前
- 空港出入(片道): 仁川空港、又は金浦空港: 19,000円

旅行代金

この研修(旅行タイプのパッケージ研修旅行)は新型コロナウイルス感染症の影響によりご案内できません。

※御希望に応じて、授業数及び滞在期間のアレンジ可能です。お問い合わせください。

韓国査証(ビザ) 90日以内査証不要

DERZHAVIN INSTITUTE ロシア デルジャービン



ロシア・サンクトペテルブルクにある語学学校の一つ。プーシキン美術館の近くに位置しております。ロシア語入門コースは毎月月曜日から開校し、最大8人の少人数制のグループレッスンをこなしております。ゆったりした環境の中で、とてもアットホームな教師陣とともにロシア語を学ぶおすすめの学校です。

DATA

- 所在地: サンクトペテルブルク
- 1レッスンの時間: 45分
- 参加資格: 16歳以上(入門コースは毎月第1月曜日に関開いたします。)
- 宿泊: ホームステイ(原則1人1家庭)
- 申込締切: 授業開始日の1.5ヶ月前まで
- 空港出入(片道): プルコヴォ国際空港: 16,000円

旅行代金

この研修(旅行タイプのパッケージ研修旅行)は新型コロナウイルス感染症の影響によりご案内できません。

※御希望に応じて、授業数及び滞在期間のアレンジ可能です。お問い合わせください。

ロシア査証(ビザ) 入国の際にビザが必要になります。学校からの招聘状の期間でビザを取得します。

手配留学(各種留学プラン)

入学手続き、現地サポートなど
JACCが強い味方!

ご検討からご出発までの流れ

1. 留学の検討

■説明会へ参加

各地で留学説明会を開催しております。日程については、パンフレット裏面をご覧ください。
なお、説明会は、予約制をとらせていただいております。電話、又は弊社ホームページよりご予約ください。

■無料個別カウンセリング

専門カウンセラーがじっくりとお話を聞かせていただきますので、納得されるまでご相談ください。
なお、予約制をとらせていただいております。電話、又は弊社ホームページよりご予約ください。

2. お申込み

■留学先、学校などが決まりましたら、下記3点をご提出ください。

1. 申込書(P.31、P.32) 2. 写真3枚(4.5cm×3.5cm) 3. パスポートコピー

■次に、入学手続き手数料を弊社へご提出ください。

3. 申請手続き開始

■弊社からの案内にしたがって、必要書類をご準備の上、弊社へ郵送していただきます。

※韓国留学および、その他一部の国又は学校へお申込みの方は、入学許可取得のため、弊社を通して学費のお支払いをしていただきます。
円建ての請求書を発行いたします。海外送金手数料(9,000円)が別途必要になります。

■各種お申込み

海外旅行保険、安心サポートなどアンケートにお答えいただけます。

4. 入学許可・招聘状の取得

学校より、入学許可を取得した後、書面にてご案内いたします。

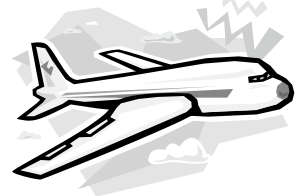
5. 渡航の準備

出発に向けて、航空券やビザの取得など渡航の準備をしましょう。
また、弊社よりご案内する詳細資料にしっかりと目を通しておきましょう。

※留学先、留学期間によっては、ビザの手続きが必要となります。
※留学先、留学期間によっては、健康診断の受診が必須となります。

6. 出発

安心サポートの空港出迎えをご利用の方は、現地にて現地アドバイザーがご到着をお待ちしています。



中国 入学手続き代行手数料

4週間を超える語学留学	72,600円(税込み)	締切日以降について
		※締め切り日を過ぎてお申し込み可能な場合、緊急手数料(11,000円税込)が必要となります。
短期語学留学	留学期間	4週間以内
	代行手数料	49,500円(税込)
代行手数料	本科留学①	高校・予科・本科留学②
	97,900円(税込)	165,000円(税込)

※大学院留学などについては、別途お問い合わせください。

韓国 入学手続き代行手数料

5週間を超える語学留学	申込時期			締切日以降について
	締切日3ヶ月前	締切日2ヶ月前	締切日	
	早割引き料金 1	早割引き料金 2	通常料金	
	34,100円(税込)	37,400円(税込)	42,900円(税込)	
短期語学留学	留学期間	2週間以内	3~5週間以内	
	代行手数料	33,000円(税込)	38,500円(税込)	

※韓国の学校では、書類申請と同時に学費の支払が必須となります。学費については、円建てで換算し、ご請求致します。
送金時の海外送金手数料(9,000円)が別途必要になります。

中国・韓国以外のアジア諸国・その他

台湾	短期語学留学	留学期間	4週間以内		締切日以降について
		代行手数料	38,500円(税込)		
	長期語学留学	4週間を超える長期			
		申込時期	締切日2ヶ月前	締切日まで	
	早割引き料金	通常料金			
	代行手数料	42,900円(税込)	53,900円(税込)		
マレーシア・シンガポール 香港・タイ・トルコ・モンゴル インド・インドネシア ロシア・チェコ・ウクライナ ブラジル・ドバイ・ミャンマー メキシコ・南アフリカ アルゼンチン・カンボジア	短期語学留学	留学期間	4週間以内		締切日以降について
		代行手数料	46,200円(税込)		
	長期語学留学	4週間を超える長期			
		申込時期	締切日2ヶ月前	締切日まで	
	早割引き料金	通常料金			
	代行手数料	92,400円(税込)	97,900円(税込)		
フィリピン	留学期間	全期間	締切日以降について		
	代行手数料	11,000円(税込)	※締め切り日を過ぎてお申し込み可能な場合、緊急手数料(11,000円 税込)が必要となります。		
ベトナム	短期語学留学	留学期間	2週間以内		締切日以降について
		代行手数料	46,200円(税込)		
	長期語学留学	2週間を超える長期			
		申込時期	締切日2ヶ月前	締切日まで	
	早割引き料金	通常料金			
	代行手数料	92,400円(税込)	97,900円(税込)		
マレーシア	留学期間	留学期間	4週間以上		
	正規留学	代行手数料	165,000円(税込)		

<各国共通項目(中国/韓国/アジア諸国)>

- 締切日前であっても、学校の都合により、申込みを締め切る場合があります。
- 学校・留学期間を変更される場合は、初めの1回に限り、5,500円(税込)の変更手数料が必要となります。
- 各国、締切日を過ぎてお申し込み可能な場合、緊急手数料(11,000円 税込)が必要となります。

入学手続き代行手数料 振込先

みずほ銀行 梅田支店
普通預金口座 8085395
カ)ニホンアジアブンカセンター

入学手続き代行 手数料に 含まれるサービス

入学願書の取り寄せ、入学願書作成のお手伝い、入学希望校への書類送付、入学許可書・招聘状の取り寄せを致します。

入学手続き代行 手数料の 各種割引について

※1件のお申込みにつき、複数の割引は適用されません。

早割引

早くお申込みいただいた方には、手続き手数料を割引いたします。申込時期によって料金が異なりますので、各地域の料金表をご覧ください。

リピーター割引

過去に弊社を通して留学に参加された方は、通常料金から5,000円を割引いたします。

二校割引

2コース同時にお申込みいただいた場合は、2コース目の手続き手数料を通常料金から10,000円割引いたします。

ご紹介割引

過去に弊社の留学手続きをご利用された方のご紹介でお申込みの場合は、通常料金から3,000円を割引いたします(2013年1月1日以降にご利用いただいた方に限ります)。また、お友達と一緒に申込みされる場合も、通常料金から3,000円(お一人ずつ)を割引いたします。

各国の留学に必要な費用は？

留学に必要な費用は、授業料・宿泊費の他にもたくさんあります。十分な予算を見積もっておくようにしましょう。

留学期間	中国 北京語言大学の場合	台湾 台湾師範大学の場合	韓国 延世大学の場合		
半年留学の場合	大学に支払う費用	登録費 (報名費) CNY600 授業料 CNY 13,000 滞在費 一人部屋150元/泊×150日 CNY22,500 その他 合計(現地通貨) CNY 36,100	NT\$2,500 2学期間(NT\$39,600/学期) NT\$79,200 台北国際学会一人部屋(NT\$10,100/月) NT\$60,600 教材費(2学期分レベルにより異なる) NT\$2,000 保険代(2学期分) NT\$552 合計(現地通貨) NT\$144,852	W80,000 W1,730,000/学期×2学期間 W3,460,000 教材費(2学期分レベルにより異なる) W180,000 合計(現地通貨) W3,720,000	
	合計(日本円)	レート:1元=約20円として計算 ¥722,000	レート:NT\$1=約4円として計算 ¥579,408	レート:W100=約12円として計算 ¥446,400	
	現地での生活費	¥50,000/月×5ヶ月 ¥250,000	¥50,000/月×6ヶ月 ¥300,000	¥40,000/月×6ヶ月 ¥240,000	
	日本での必要諸費用	手続き手数料 ¥72,600 ビザ取得費用 ¥35,000 海外旅行保険 (約¥100,000~120,000) ¥11,000 往復航空券 (季節・時期による) ¥100,000 その他	停留ビザ普通申請代行費(含実費) ¥35,000 (約¥130,000~150,000) ¥140,000 (季節・時期による) ¥100,000	(※弊社代行申請) ¥13,200 (約¥80,000~120,000) ¥100,000 (季節・時期による) ¥80,000 コジウォン 65,000円/月×6ヶ月間 ¥390,000 その他 ¥626,100	
	合計(日本円)	¥317,600	¥328,900	¥626,100	
	総計	¥1,289,600	¥1,208,308	¥1,312,500	
	1年留学の場合	大学に支払う費用	登録費 CNY600 授業料 CNY 25,800 滞在費 一人部屋150元/泊×330日 CNY49,500 その他 合計(現地通貨) CNY 75,900	NT\$2,500 4学期間(NT\$39,600/学期) NT\$158,400 台北国際学会一人部屋(NT\$10,100/月) NT\$121,200 教材費(4学期分レベルにより異なる) NT\$4,000 保険代(4学期分) NT\$1,104 合計(現地通貨) NT\$287,204	W80,000 W1,730,000/学期×4学期間 W6,920,000 教材費(4学期分レベルにより異なる) W360,000 合計(現地通貨) W7,360,000
		合計(日本円)	レート:1元=約20円として計算 ¥1,518,000	レート:NT\$1=約4円として計算 ¥1,148,816	レート:W100=約12円として計算 ¥883,200
		現地での生活費	¥50,000/月×11ヶ月 ¥550,000	¥50,000/月×12ヶ月 ¥600,000	¥40,000/月×12ヶ月 ¥480,000
		日本での必要諸費用	手続き手数料 ¥72,600 ビザ取得費用 ¥35,000 海外旅行保険 (約¥250,000~300,000) ¥280,000 往復航空券 (季節・時期による) ¥100,000 その他 (健康診断受診費) ¥40,000	停留ビザ普通申請代行費(含実費) ¥35,000 (約¥250,000~300,000) ¥280,000 (季節・時期による) ¥100,000	(※弊社代行申請) ¥13,200 (約¥170,000~250,000) ¥180,000 (季節・時期による) ¥80,000 コジウォン 65,000円/月×12ヶ月間 ¥780,000 その他 ¥1,096,100
合計(日本円)		¥527,600	¥468,900	¥1,096,100	
総計		¥2,595,600	¥2,217,716	¥2,459,300	
半年留学の場合		大学に支払う費用	登録費 THB 0 授業料 THB28,000/1学期×3学期 THB 84,000 滞在費 その他 合計(現地通貨) THB 84,000	US\$54 初級の場合(4週コース6ヶ月間) US\$1,662 ホームステイUS\$12/日×180日 US\$2,160 合計(現地通貨) US\$3,876	IDR750,000 Rp.20,000,000/学期×2学期 IDR40,000,000 合計(現地通貨) IDR40,750,000
		合計(日本円)	レート:1THB=約4円として計算 ¥336,000	レート:US\$1=約110円として計算 ¥426,360	レート:Rp100=約1.2円として計算 ¥489,000
		現地での生活費	¥40000/月×6ヶ月 ¥240,000	¥40,000/月×6ヶ月 ¥240,000	¥30,000/月×6ヶ月 ¥180,000
		日本での必要諸費用	手続き手数料 ¥97,900 ビザ取得費用 (※自己申請) ¥9,000 海外旅行保険 (約¥130,000~150,000) ¥140,000 往復航空券 (季節・時期によって異なる) ¥120,000 その他 ※滞在先一例 ¥243,000	(※弊社代行申請) ¥33,000 (約¥80,000~120,000) ¥140,000 (季節・時期による) ¥85,000	(※弊社代行申請) ¥33,000 (約¥130,000~150,000) ¥140,000 (季節・時期によって異なる) ¥120,000 ※滞在先一例 ¥495,000
	合計(日本円)	¥609,900	¥355,300	¥885,300	
	総計	¥1,185,900	¥1,022,260	¥1,554,900	
	1年留学の場合	大学に支払う費用	登録費 THB 0 授業料 THB28,000/1学期×6学期 THB 168,000 滞在費 その他 合計(現地通貨) THB 168,000	US\$54 初級の場合(4週コース12ヶ月間) US\$3,324 ホームステイUS\$12/日×360日 US\$4,320 ビザアレンジ費 US\$50 合計(現地通貨) US\$7,698	IDR750,000 Rp.20,000,000/学期×3学期 IDR60,000,000 合計(現地通貨) IDR60,750,000
		合計(日本円)	レート:1THB=約4円として計算 ¥672,000	レート:US\$1=約110円として計算 ¥846,780	レート:Rp100=約1.2円として計算 ¥729,000
		現地での生活費	¥40,000/月×12ヶ月 ¥480,000	¥40,000/月×12ヶ月 ¥480,000	¥30,000/月×12ヶ月 ¥360,000
		日本での必要諸費用	手続き手数料 ¥97,900 ビザ取得費用 (※自己申請) ¥9,000 海外旅行保険 (約¥255,000~300,000) ¥270,000 往復航空券 (季節・時期によって異なる) ¥120,000 その他 ※滞在先一例 ¥486,000	(※弊社代行申請) ¥33,000 (約¥255,000~300,000) ¥270,000 (季節・時期による) ¥130,000	(※弊社代行申請) ¥33,000 (約¥255,000~300,000) ¥270,000 (季節・時期によって異なる) ¥120,000 ※滞在先一例 ¥990,000
合計(日本円)		¥982,900	¥530,300	¥1,510,300	
総計		¥2,134,900	¥1,857,680	¥2,599,900	

※受講コースにより授業料が異なります。

※語学レベル(初級・中級・上級)により授業料が異なります。

*あくまでも目安です。大学・滞在方法・生活スタイル等によって個人差があります。

手配留学

中国

台湾

韓国

アジア英語・アジア諸国

その他

中国・台湾(台北)留学 安心サポートシステム



慣れない環境に不安を感じている方も、安心して中国へお越しください。サポートをお申込みいただいた方のお手伝いを私たち現地スタッフがいたします。みなさんが安心して留学をスタートできるように、心掛けております。皆様にお会いできるの楽しみにしています。



Support 1 空港出迎え & 宿泊先チェックイン手続き

到着日はこれで安心!

- ・空港への出迎え
- ・入寮手続きのアシスト

27,000円

※入学手続き期間中の午前9時～午後7時までご利用になれます。上記以外の期間・時刻の出迎えについては追加料金5,000円が必要となります。(午後9時以降着は10,000円)
 ※到着する空港(駅)が、大学がある都市にない場合は11,000～22,000円(税込)(状況によってそれ以上)を加算致します。
 例) 上海の空港→蘇州の大学、大連の空港→旅順の大学等
 ※ご自身で手配した宿泊先もサポートを提供できる場合があるので、お問い合わせください。
 ※学校単位でのサポートとなりますので、他のお客様と一緒に対応させて頂く場合もあります。



Support 2 大学周辺 インフォメーションサービス

留学生活のスタートはおまかせ!

- ・学校キャンパス内の施設案内
- ・銀行または郵便局口座開設のお手伝い
- ・市内の主要交通手段の案内
- ・交通カードの購入、使用方法のアシスト
- ・学校または宿泊先近くのスーパーで買い物同行
- ・携帯電話契約のお手伝い

33,000円

※携帯電話契約、銀行または郵便局口座開設については現地状況やビザ条件によりお手続きできない場合もあります。
 ※学校単位でのサポートとなりますので、他のお客様と一緒に対応させて頂く場合もあります。

お得情報 サポート1とサポート2のセット申込で、10,000円割引



Support 3 宿泊先予約代行 & 送金代行サービス

「寮が満室」をふせぎます!

「前もって部屋が決まっていなくて不安」
 「1人部屋に絶対住みたい」
 そんな皆様の要望にお答えします。

22,000円(税込)

※中国留学の方は3と4をセットでお申込みください。
 ※留学先の大学によっては、このサービスをご利用いただけられない場合もございますので、事前にご確認ください。
 ※お部屋を確保した後に部屋タイプの変更をご希望で、手配が可能な場合は、変更手数料として5,500円(税込)が必要です。
 ※上記の他に海外送金手数料(9,000円)が必要です。
 ※請求は、中国元か台湾ドルを弊社レートにてドルに換算後、請求日のみずば銀行TTSレート+7%リスクヘッジで円に換算して請求します。



Support 4 授業料送金代行 & 入学手続きアシスタント

安心、日本で円払い!

日本をご出発される際に多額の現金を持参するのが不安という方のために、弊社が授業料送金を代行いたします。

22,000円(税込)

※中国留学の方は3と4をセットでお申込みください。
 ※入学手続き時の通訳(手続き自体は皆様が行います)
 ※上記の他に海外送金手数料(9,000円)が必要です。
 ※請求は、中国元か台湾ドルを弊社レートにてドルに換算後、請求日のみずば銀行TTSレート+7%リスクヘッジで円に換算して請求します。
 ※入学手続きアシスタントは、学校単位でのサポートとなりますので、他のお客様と一緒に対応させて頂く場合もあります。

お得情報 3、4ともお申し込みいただいたお客様には、↓5を1カ月分無料でご提供いたします。



Support 5 滞在期間中安心サポート

留学期間中에서도安心!

現地アドバイザーが日本語で丁寧に電話対応いたします。

※サポートを提供できない地域もございます。お問い合わせの際にご確認をお願いします。
 ※このサポートの適用は、研修期間中(授業開始日～授業終了日)に限ります。
 ※このサポートは、電話での対応のみとなります。(出勤が必要な場合は別途費用がかかります。)
 ※1、2のサポート内容は含まれません。
 ※電話などでの通訳はできません。
 ※平日午前9時～午後6時は留学生活に関する事は相談可能です。
 ※上記時間帯外は、緊急時(病気、事故、緊急帰国)に限り対応いたします。(手配料が必要となる場合があります)
 ※緊急時以外の早朝、深夜のお問い合わせは、ご遠慮ください。
 ※各種手配に必要な諸費用はお客様の負担とさせていただきます。

3ヶ月以内	38,000円
6ヶ月以内	55,000円
1年以内	87,000円

中国・台湾でのビザ延長手続き、居留許可への切替手続きのサポートも提供できますので、お問い合わせください。

期間 1年間2学期制(基本は9月と3月に開講)、半年(1学期間)~2年間まで留学出来ます。
授業 基本的に1日4レッスン。クラスの人数は平均20名程度。レベル毎にクラス分けが行われます。
滞在先 一般的に学内の留学生寮(2人部屋または1人部屋)に滞在可能。

マークの発見
 ●=留学生総数 ○=日本人留学生数 ◎=韓国人留学生数 「双」=2人部屋 「単」=1人部屋
 「報」=報名費 「教」=教材費 「注」=注冊費

※2023年10月1日現在の日程と料金になります。

北京語言大学 所在地:北京市海淀区学院路



ここがオススメ!

- ★中国語教育のカリスマ校
- ★経験豊富な教師陣と蓄積されたノウハウ
- ★キャンパスは国際的な雰囲気
- ★入門者から上級者まで幅広く対応

中国で唯一、外国人に対する中国語教育を専門とする総合大学です。対外中国語教育のパイオニアとして、全世界からの留学生受け入れの中心的立場を担ってきたこともあり、中国語教育における経験やノウハウは群を抜いています。大学は年間長期・短期併せ、12,000名あまりの留学生を受け入れています。世界各国から留学生が集まっているので、中国に関するものだけでなく、豊かな国際感覚を養うことが出来ます。

- 寮DATA: 北京語言大学の寮は毎年非常に混雑しますので、弊社ではサポートシステムによる事前のお部屋予約をお薦めしています。
- 寮費: 2人部屋 75元~80元/日、1人部屋 145元~150元/日
- 設備: トイレ・シャワー(一部寮では共同)、机・椅子、テレビ、エアコン、共同キッチン、共同洗濯機、ネット(各自申請必要)

スケジュール(2024年)

<实用漢語速成プログラム:4週間~1年間>20レッスン/週

北京語言大学ならではの充実した短期~中長期留学。短い期間でもしっかりクラス分けが行われ、充実した授業を受けることができます。

	開始日	終了日	期間	学費	締切日	
A	3月4日	3月29日	4週間	4,000元	1月14日	●報名費:各コース:600元 ●入学資格: 高校卒業以上、 18歳~60歳未満(1学期間以下) 18歳~50歳未満(1年間)
B	3月4日	6月28日	1学期間	13,000元	1月14日	
C	3月4日	12月下旬	1年間	25,800元	1月7日	
D	4月8日	6月28日	12週間	9,500元	2月23日	
E	7月3日	7月30日	4週間	4,000元	5月19日	
F	7月3日	8月13日	6週間	5,600元	5月19日	
G	7月3日	8月27日	8週間	7,400元	5月19日	
H	7月17日	8月27日	6週間	5,600元	6月2日	
I	7月31日	8月27日	4週間	4,000元	6月16日	
J	8月5日	8月30日	4週間	4,000元	6月23日	
K	9月2日	11月22日	12週間	9,500元	7月7日	
L	9月2日	12月27日	1学期間	13,000元	7月7日	
M	9月2日	2025年6月下旬	1年間	25,800元	7月7日	
N	12月26日	2025年1月22日	4週間	4,000元	11月17日	

<实用漢語速成強化プログラム:4週間/1学期間>30レッスン/週

北京語言大学で好評の短期間で集中的に中国語を学ぶコース。毎日、午前・午後とも授業があるので通常の2倍の速度で研修が進められます。

	開始日	終了日	期間	学費	締切日	
O	3月4日	6月28日	1学期	21,000元	1月14日	●報名費:各コース:600元 ●入学資格: 高校卒業以上、18歳~60歳未満
P	8月5日	8月30日	4週間	6,000元	6月23日	
Q	9月2日	12月27日	1学期	21,000元	7月7日	

<HSK対策プログラム:4週間>20レッスン/週

短期間で集中的にHSK対策に特化します。

	開始日	終了日	期間	学費	締切日	
R	1月8日	2月2日	4週間	4,000元	12月8日	●報名費:各コース:600元 ●入学資格: 高校卒業以上、18歳~60歳未満
S	7月15日	8月9日	4週間	4,000元	6月2日	
T	7月29日	8月23日	4週間	4,000元	6月16日	

<漢語進修プログラム:1年間>授業選択制

スタンダードな1年間の中国語コースです。必修科目と選択科目があり、レベルによって興味ある科目を受講できます。

	開始日	終了日	期間	学費	締切日	
U	3月4日	2025年1月中旬	1年間	25,800元	1月7日	●報名費:各コース:600元 ●入学資格: 高校卒業以上、18歳~50歳未満
V	9月2日	2025年7月中旬	1年間	25,800元	7月7日	

<予科プログラム:1年間>30レッスン/週

予科プログラムとは、本科コースへの入学を目指す学生のために開講されている、予備校のようなプログラムです。

	開始日	終了日	期間	学費	締切日	
W	3月4日	2025年1月中旬	1年間	39,000元	1月7日	●報名費:各コース:800元 ●入学資格: 高校卒業以上、18歳~50歳未満
X	9月2日	2025年7月中旬	1年間	39,000元	7月7日	

<専科プログラム:2年間>日本の短大課程相当

日本の短期大学課程に相当するコースです。2年間で中国語一般と各専攻分野(ビジネス、翻訳、観光、秘書の中からいずれか)の中国語技能を養い、より専門的な仕事に対応できるレベルを目指します。

	開始日	終了日	期間	学費	締切日	
Y	2月下旬	2026年1月中旬	2年間	25,800元/年	1月10日	●報名費:各コース:800元 ●入学資格: 高校卒業以上、18歳~50歳未満
Z	9月上旬	2026年7月中旬	2年間	25,800元/年	7月20日	

※上記のスケジュール・費用は学校発表のものに基づき、予告なく変更される場合がございますのでご了承ください。

中国で過ごす4年間

正規留学

正規留学とは?

大学の学部に進学し4年間で大学卒業資格を取る留学です。「漢語本科」と呼ばれる学部では外国人留学生向けに4年間で大学卒業資格を取得するプログラムが行われています。漢語本科では、1、2年生で主に中国語を学び、3、4年生はコースごとに各専門分野を学ぶのが一般的です。HSK4~6級が入学条件となっている学校へ留学を希望される場合は、まず漢語進修生(語学留学生)として半年~1年間程度中国語の基礎を身に付け、改めて本科へ進学するのが一般的です。

北京語言大学	北京	中国語・中英二カ国語	復旦大学	上海	中国語
中国語教育のカリスマ校、北京語言大学は、世界的にその名を知られています。外国人留学生に対する学部教育を行っている漢語学院では「中国語専攻」「ビジネス中国語専攻」「中英二カ国語専攻」「日中翻訳専攻」など様々なコースが設置されています。国際舞台で活躍する卒業生も多く、4年間で中国語のスペシャリストを目指す方、英語と中国語を両方マスターしたい方におすすめの大学です。	●専攻:中国語・中英二カ国語・ビジネス中国語・中国語教育 ●入学時期:2月下旬・9月上旬 ●学費(1年):25,800元 ●報名費:800元 ●入学条件:18歳~50歳、高卒以上、HSK4級以上 ※筆記試験・面接あり ●申込締切日:1月10日・7月20日	●おすすめ 語学教育のカリスマ校です。	復旦大学は中国南部地域を代表する総合大学です。世界各国から2,000名を超える留学生がこの大学で学んでいます。上海の名門大学でしっかりと学びたい方におすすめの大学です。	●専攻:中国語・ビジネス中国語 ●入学時期:9月上旬 ●学費(1年):23,000元 ●報名費:800元 ●入学条件:18歳~、高卒以上、HSK5級210点以上の中国語力 ※筆記試験・面接あり ●申込締切日:2月28日	
上海大学	上海	中国語・漢語国際教育	大連理工大学	大連	経済貿易
上海大学は、上海市の重点大学であり、1994年に上海工業大学、上海科技大学、上海大学(文学院、美術学院など)、上海科技高等専科学校を統合して、上海で最大規模の総合大学として生まれ変わりました。1976年より外国人留学生の受け入れを開始しました。多くの学生は卒業後「中国語教育」「政府機関」「新聞出版」等、幅広い業種へ進んでいます。	●専攻:中国語、漢語国際教育 ●入学時期:9月上旬 ●学費(1年):21,000元 ●報名費:500元 ●入学条件:18歳~、高卒以上、新HSK4級180点以上 ※筆記試験・面接あり ●申込締切日:6月15日		大連理工大学は1949年設立の国家重点大学であり、大連の名門大学として、全国にその名が知られています。キャンパスは広大で、理工と名称にございますが、経済学部や外国語学部にも優秀な学生が多く在籍しています。留学生に対しての中国語教育にも力を入れており、留学生向けの本科コースでは、経済貿易コースの専攻が可能です。	●専攻:経済貿易 ●入学時期:9月上旬 ●学費(1年):19,500元 ●報名費:800元 ●入学条件:18歳~25歳、高卒以上、新HSK4級180点以上 ●申込締切日:6月15日	●おすすめ 中国国内外の大学で中国語を専攻した期間とHSKの成績によって、各学年、各学期に編入可能。 詳細についてはお問い合わせください。

中国名門高校での

高校留学

華東師範大学附属第二中学

上海トップクラスの学力を誇るエリート校です。毎年2月頃(または4月初旬)に開講される中国語集中講座の後、9月に正式入学となるので、中国語初心者でも入学に問題はありません。卒業後は日中両国の大学を受験でき、日本の大学によっては帰国子女枠での受験も可能です。

上海

- 入学時期:2月頃
- 学費(1年):76,000元
- 寮費(1年):10,000元
- 入学条件:中卒、HSK不要
- 選考方法:書類選考&面接

※上記費用の他に教材費や制服代なども必要です。
 ※留学期間中を通して日本語を話せる現地アドバイザーがサポートに当たります。
 ※大学への留学に比べ、必要な費用や制度なども細かく設定されております。
 詳細についてはお問い合わせください。

マーク表示について: ●=事前送金サービス対象校 ○=空港出迎えサービス対象校 ◎=宿泊先予約代行サービス対象校 ㊦=入学手続きアシスト対象校

北京大学



おすすめポイント
1898年創立、中国最高峰の総合大学です。落ち着いた環境で各国のトップレベルの留学生と中国語を勉強できる機会も豊富...

Table with school data: 開講日, 締切日, 資格, 学費, 留学生数, 寮DATA, コメント

北京師範大学



おすすめポイント
1902年創立、中国最高峰の教育大学です。中国語の授業、先生方の教え方には定評があり...

Table with school data: 開講日, 締切日, 資格, 学費, 留学生数, 寮DATA, コメント

清華大学



おすすめポイント
1928年に創立された理工系の総合大学で、北京大学と並び名門校として知られています...

Table with school data: 開講日, 締切日, 資格, 学費, 留学生数, 寮DATA, コメント

對外経済貿易大学



おすすめポイント
1951年創立の国際経済貿易の専門大学です。国際商務や国際法律などにおいては中国トップレベルで...

Table with school data: 開講日, 締切日, 資格, 学費, 留学生数, 寮DATA, コメント

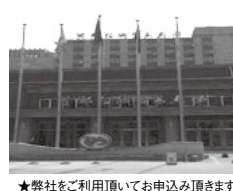
北京外国語大学



おすすめポイント
1941年創立、中国最高峰の外国語大学です。卒業生の多くは、通訳・翻訳分野や政府関係機関で活躍しています...

Table with school data: 開講日, 締切日, 資格, 学費, 留学生数, 寮DATA, コメント

首都経済貿易大学



おすすめポイント
1986年創立の経済学や管理学に特化した北京市の重点大学となります。大学の合併を経て、現在は法学や文学、外国語学、幅広い分野の学習が可能...

Table with school data: 開講日, 締切日, 資格, 学費, 留学生数, 寮DATA, コメント

中央戯劇学院



おすすめポイント
中央戯劇学院は1938年に設立された演劇全般に関わる専門大学です。演劇専攻のセリフ発声の訓練法に基づき...

Table with school data: 開講日, 締切日, 資格, 学費, 留学生数, 寮DATA, コメント

復旦大学



おすすめポイント
1905年創立、北京大学と並び中国最高峰の総合大学。留学生の受け入れも中国南部の大学の中では最も多く...

Table with school data: 開講日, 締切日, 資格, 学費, 留学生数, 寮DATA, コメント

上海交通大学



おすすめポイント
1896年創立、上海では復旦大学と並び名門大学で、江沢民元国家主席の母校としても知られています...

Table with school data: 開講日, 締切日, 資格, 学費, 留学生数, 寮DATA, コメント

華東師範大学



おすすめポイント
1951年に設立された教育系の国家重点大学です。中国語教育のカリキュラムと指導法には定評があります...

Table with school data: 開講日, 締切日, 資格, 学費, 留学生数, 寮DATA, コメント

上海外国語大学



おすすめポイント
語学教育には定評がある中国四大外国語大学の一つです。魯迅公園のすぐ近くであり、生活環境の良い大学です...

Table with school data: 開講日, 締切日, 資格, 学費, 留学生数, 寮DATA, コメント

上海大学



おすすめポイント
1922年設立、上海市内に3つのキャンパスがある上海最大の総合大学です。延長路キャンパスは地下鉄の駅から近く、周辺にはコンビニ、銀行などがあり生活に便利...

Table with school data: 開講日, 締切日, 資格, 学費, 留学生数, 寮DATA, コメント

中国留学 事前学校見学 半年先、来年の留学に備えて、現地の大学を見学しませんか?

38,500円 (学校への見学予約1校につき)

●移動手段として地下鉄やタクシー、バスなどを利用する場合がありますが、その際現地で必要となる交通費に関しては、お客様ご自身が現地で実費をご負担ください...

マーク表示について: ●=事前送金サービス対象校 ○=空港出迎えサービス対象校 ○=宿泊先予約代行サービス対象校 ○=入学手続きアシスト対象校

手配留学

中国

台湾

韓国

アジア英語・アジア諸国

その他

東華大学

おすすめポイント
元中国紡織大学で、現在も紡織関係や、ファッションデザインなどの学部に入れています。留学生の受け入れにも熱心で、先生方も非常に親切。留学生事務室には日本語のできる先生もいます。日本人が多く住む虹橋エリアに位置し、市中心へのアクセスも便利です。

学校DATA 所在地: 上海市延安西路

開講日	9月上旬 3月上旬	締切日	6月30日 12月30日
資格	18歳~60歳		
学費	20,400元/年、10,200元/半年	報名費	400元
留学生数	全体:787人 日本人:61人 韓国人:227人		

寮DATA

寮費	2人部屋:60元/日、1人部屋:110元/日
----	------------------------

コメント: インターネット料金、光熱費が含まれていません。2024年秋季学期からの授業料は21,000元/年、10,800元/半年になります。

南開大学

おすすめポイント
南開大学は、1919年に設立された総合大学です。北京大学、復旦大学と肩を並べる名門校で、周恩来母校としても有名です。市の中心からも近く生活面も便利です。天津で留学生が多い大学です。

学校DATA 所在地: 天津市南開区

開講日	9月上旬 2月下旬	締切日	6月30日 12月30日
資格	18歳~60歳、高校卒業以上		
学費	14,000元/年、7,000元/半年	報名費	400元
留学生数	全体:1300名 日本人:20名 韓国人:400名		

寮DATA

寮費	2人部屋:60~65元/日、1人部屋:120~130元/日
----	-------------------------------

コメント: 寮のお部屋は人気が高くなかなか空きが出ません。予約には必ず早めの申込が必要です。

中国海洋大学

おすすめポイント
中国海洋大学は前身の青島大学(私立)として1924年創立、2002年に現在の名称に改名されました。985工程:211工程にも中国教育部から指定される国家重点大学として、全国にその名が知られ、青島のドイツ植民地時代の名残を残した街並みと調和したキャンパスとなっています。

学校DATA 所在地: 山東省青島市

開講日	9月上旬 2月下旬	締切日	5月30日 11月30日
資格	18歳~60歳		
学費	14,000元/年、7,000元/半年	報名費	400元
留学生数	全体:600名 日本人:20名 韓国人:360名		

寮DATA

寮費	2人部屋:5,500元/学期
----	----------------

コメント: 語言生は、嶗山キャンパスになります。

黒龍江大学

おすすめポイント
1958年設立の中国最北の黒龍江省、東洋のモスクワと呼ばれるハルビンにある総合大学です。教育のレベルが高く、語学教育に定評があり、先生の発音の良さはもちろんのこと、市民が最も美しい普通語を話すといわれるハルビンで学習できることは魅力的です。

学校DATA 所在地: 黒龍江省ハ爾濱市

開講日	9月上旬 2月下旬	締切日	6月30日 12月30日
資格	18歳~60歳、高校卒業以上		
学費	13,000元/年、6,500元/学期	報名費	260元
留学生数	全体:150人 日本人:15人 韓国人:75人		

寮DATA

寮費	2人部屋:33~39元/日、1人部屋:66~78元/日
----	-----------------------------

コメント: 寮タイプが複数あり、1人部屋、2人部屋共に比較的安くご案内が可能です。

大連理工大学

おすすめポイント
1949年設立。重点大学の一つで、大連で最も大きな総合大学。敷地面積が広く、校内にはプールや体育館など新設の施設を完備。キャンパスは、市内から少し離れた西郊外に位置しています。市中心まではバスで30分程度です、それほど不便は感じません。

学校DATA 所在地: 遼寧省大連市

開講日	9月上旬 2月下旬	締切日	6月30日 12月30日
資格	18歳~60歳、高校卒業以上		
学費	16,000元/年、8,500元/半年	報名費	500元
留学生数	全体:340人 日本人:46人 韓国人:113人		

寮DATA

寮費	2人部屋:600元/月、1人部屋:900元/月
----	-------------------------

コメント: 留学生寮は清潔で、設備も整っています。

遼寧大学

おすすめポイント
遼寧大学は遼寧省の省都である瀋陽市にある1948年に設立され、1965年から留学生の受け入れを開始した国家教育部直属の重点大学です。国際経済学院など25の学部で構成された総合大学で総計28,000人余りの学生を有し、50か国以上の国・地域から700名あまりの留学生が在籍しています。

学校DATA 所在地: 遼寧省瀋陽市

開講日	9月上旬 2月下旬	締切日	6月30日 12月30日
資格	18歳~60歳		
学費	13,000元/年、6,500元/半年	報名費	800元
留学生数	全体:800名 日本人:20名 韓国人:320名		

寮DATA

寮費	2人部屋:40元、1人部屋:100元
----	--------------------

コメント: 2人部屋はトイレ・シャワー1フロア共同となります。

蘇州大学

おすすめポイント
1901年設立の歴史ある総合大学です。上海からは車で2時間程度の距離です。蘇州は街中に水路が巡らされていて、中国を代表する庭園が数多くある観光地です。蘇州大学は市内にあり、生活面でも便利です。

学校DATA 所在地: 江蘇省蘇州市

開講日	9月上旬 2月下旬	締切日	6月15日 12月15日
資格	18歳~60歳、高校卒業以上		
学費	17,000元/年、8,500元/半年	報名費	500元
留学生数	全体:1118人 日本人:84人 韓国人:180人		

寮DATA

寮費	2人部屋:4,500元/学期
----	----------------

コメント: 寮の周辺にはバス停や商店もありとても便利。

四川大学

おすすめポイント
四川省の省都、成都にある四川大学は中国の西南地方を代表する名門大学です。キャンパス内には銀行、郵便局、病院などの施設も充実。比較的リーズナブルな学費と日本人留学生の比率が5%程度という環境が魅力です。

学校DATA 所在地: 四川省成都市

開講日	9月上旬 2月下旬	締切日	5月15日 11月15日
資格	18歳~60歳、高校卒業以上		
学費	16,500元/年、8,250元/半年	報名費	600元
留学生数	全体:1481人 日本人:30人 韓国人:263人		

寮DATA

寮費	
----	--

コメント: 語言生に寮を提供しません。

西安交通大学

おすすめポイント
理工系の大学では全国でもトップクラス、清華大学と並ぶ名門校です。西安は歴史ある街で市内周辺には様々な遺跡や文化遺産が残っています。キャンパス内には美しい校木があり、緑も多く落ち着いた雰囲気。日本人留学生も比較的少なく落ち着いた勉強ができます。

学校DATA 所在地: 陝西省西安市

開講日	9月上旬 2月下旬	締切日	6月15日 12月15日
資格	18歳~45歳		
学費	15,000元/年、8,000元/半年	報名費	500元
留学生数	全体:945人 日本人:40人 韓国人:100人		

寮DATA

寮費	2人部屋:80元/日、1人部屋:100元/日
----	------------------------

コメント: 寮はいくつかのタイプから選択可能。申請時に希望を提出できます。

雲南大学

おすすめポイント
「四季如春」と呼ばれる温暖な雲南省の省都、昆明に位置する1923年設立の国家教育委員会が定める重点大学。中国西南地方で最大規模を誇る名門校です。また、雲南は年間を通して暮らしやすい穏やかな気候と複数の少数民族が生活を共にする異文化を感じられる地域です。

学校DATA 所在地: 雲南省昆明市

開講日	9月上旬 2月下旬	締切日	5月15日 12月10日
資格	18歳~50歳、高校卒業以上		
学費	11,600元/年、5,800元/学期	報名費	600元
留学生数	全体:400人 日本人:20人 韓国人:100人		

寮DATA

寮費	4人部屋:600元/学期
----	--------------

コメント: 中国人学生寮と同様です。2段ベッドの4人部屋になります。

深圳大学

おすすめポイント
1983年に深圳経済特区に設立された唯一の総合大学です。香港にも近く日帰りで香港へ遊びに行くことも可能。深圳は中国東北方出身者も多く、広東省の中でも比較的標準語が使われている街です。広東語講座も選択可能。

学校DATA 所在地: 広東省深圳市

開講日	9月上旬 2月下旬	締切日	5月30日 11月30日
資格	18歳~50歳、高校卒業以上		
学費	22,000元/年、11,000元/半年	報名費	400元
留学生数	全体:800人 日本人:40人 韓国人:240人		

寮DATA

寮費	
----	--

コメント: 語言生に学生寮は提供しておりません。

華南師範大学

おすすめポイント
華南師範大学は華南エリアの主要都市、広東省広州市にある1933年に創立された80年以上の歴史を誇る広東省重点大学で、国内でも有数の教育系総合大学です。中国語、国際貿易、中国国際教育などを得意としています。広東省広州市に位置し、マカオや香港が近く、交流プログラムも豊富です。国際文化学院では、今までに80か国以上、1万人以上の留学生を受け入れました。広州市は年間平均気温が22℃で、四季を通して花が咲き、冬でもそれほど寒くありません。

学校DATA 所在地: 広州市天河区

開講日	9月上旬 2月下旬	締切日	6月30日 12月30日
資格	18歳~55歳		
学費	17,200元/年、8,600元/半年	報名費	420元
留学生数	全体:800人 日本人:30人 韓国人:60人		

寮DATA

寮費	2人部屋:1,050元/月、1人部屋:2,000元/月
----	-----------------------------

コメント: 日本語学科の学生と同じキャンパスなので中国人学生と交流がしやすいです。また、奨学金の種類も豊富。

65歳までのシニア留学

定年退職後、長年行きたかった留学へさあ行こう!
けれど、60歳までという年齢制限があり留学できる大学がないのではないかと...と思っている方必見です!
中国の多くの大学は、入学条件の年齢を60歳までとしておりますが、65歳までの方を受け入れている大学もございます!学校例:中央民族大学・遼寧大学・遼寧師範大学など詳細はお問合せください!

マーク表示について: ●=事前送金サービス対象校 ○=空港出迎えサービス対象校 □=宿泊先予約代行サービス対象校 ⊕=入学手続きアシスト対象校

※お申込締切：秋学期(9月上旬の開講)のお申込みは 5月30日 まで、春学期(2月下旬開講)のお申込みは 11月30日 までとさせていただきます。

Table listing Chinese universities such as 中国人民大学, 北京第二外国语学院, 中央民族大学, etc., with columns for location, qualifications, fees, and other expenses.

Table listing Chinese universities such as 青島大学, 山東大学, 蘭州大学, etc., with columns for location, qualifications, fees, and other expenses.

※ご希望の大学が上記リストに入っていない場合は、弊社へお問い合わせください。 ※各大学の学費・寮費は人民元の切り上げやその他の理由によって変更する場合があります。あらかじめご了承ください。

マーク表示について: ¥=事前送金サービス対象校 ◎=空港出迎えサービス対象校 ⊕=宿泊予約代行サービス対象校 ㊦=入学手続きアシスト対象校

台湾留学

※2023年11月1日現在の日程と、料金になります。



台北市内滞在先について

語学留学生は基本的には大学寮に入れません。台北市への留学の場合には、台北国際学舎などのレジデンスを弊社を通じて予約します。台北以外への留学の場合は、到着後ご自身でアパートなどを探すことになります。宿泊先予約代行サービスについては上記をご参照ください。

台北国際学舎

タイプ1	日額	月額
シングル・ゲストルーム	NT\$990/1人	NT\$16,500/1人
ツイン・ゲストルーム	NT\$1,400/部屋	NT\$18,500/部屋

※トイレ・シャワー、クーラー、テレビ、冷蔵庫、電話(受信のみ)、インターネット料金
 ※ツイン・ゲストルームは2名までのお申込み

タイプ2	日額	月額
1人部屋	NT\$550/1人	NT\$10,600/1人
2人部屋	NT\$500/1人	NT\$8,300/1人
3人部屋	NT\$500/1人	NT\$7,800/1人

※トイレ・シャワー、クーラー、電話(受信のみ)、インターネット料金
 ※3人部屋のサイズは他よりも広いため、宿泊費(1人あたり)が高くなります。
 ※他にも部屋タイプがございます。

- 取得するビザの種類
 停留ビザ(90日滞在可能。現地に1回更新可能)
 居留ビザ(停留ビザ取得後、居留ビザへの切替可能)

- 入学資格 基本的に高卒(18歳)以上
- マークの見方 登:登録費 保:保険代 入:入学金 教:教材費 使:使用料 管:管理費
- 留学費用目安 台湾ドル...NT\$1=約4円
 留学総費用目安:1ヶ月=約30万円
 6ヶ月=約100万円 1年間=約180万円
 ※留学総費用目安はあくまでも概算になります。

マーク表示について:長=長期留学 短=短期留学 円=事前送金サービス対象校 空=空港出迎えサービス対象校 宿=宿泊先予約代行サービス対象校 生=生活応援サポート

大学名 所在地	授業スケジュール	学期毎の学費登録費など	滞在先/申込締切日
台湾師範大学 台北市和平東路 長短円空宿生	12/1~2024/2/29(冬学期)、3/5~5/24(春学期)、6/4~8/22(夏学期)、7/3~8/23(夏期短期)、9/4~11/24(秋学期)	NT\$29,100(0レベル6~10クラス)、NT\$21,600(0レベル13~20クラス)、NT\$39,600(4インテンシブ6~10クラス)、NT\$28,800(6インテンシブ13~20クラス)、NT\$19,400(聴覚キチン)、NT\$26,400(聴覚インテンシブ)	台北国際学舎等 入学の3ヶ月前 ※満員になり次第、大学が受付終了とする
台湾大学 台北市羅斯福路 長円空宿生	2/26~5/17(春学期)、5/27~8/16(夏学期)、8/26~11/15(秋学期)、11/25~2025/2/7(冬学期)	NT\$42,000(春・夏・秋学期) NT\$36,000(冬学期) 登:NT\$2,500 教材費:約NT\$1,200	台北国際学舎等 入学の3ヶ月前 ※満員になり次第、大学が受付終了とする
政治大学 台北市文山区 長空宿生	12/4~2024/2/23(冬学期)、3/4~5/24(春学期)、6/3~8/23(夏学期)、9/2~11/22(秋学期)	NT\$36,000(春・夏・秋学期) NT\$30,000(冬学期) 登:NT\$1,000 保:NT\$1,300~2,100 教材費:約NT\$1,000~1,800	入学の3ヶ月前
淡江大学 台北市金華街 長短円空宿生	12/4~2024/2/22、1/2~3/25、2/5~4/26、3/4~5/20、4/1~6/17、5/6~7/19、6/3~8/16、7/1~9/13、8/5~10/18、9/2~11/15、10/7~12/20、11/4~2015/1/17、12/2~2025/2/21	NT\$26,000(学期) 登:NT\$900 教材費:約NT\$1,000	台北国際学舎等 入学の3ヶ月前
中国文化大学 台北市士林區 長空宿生	12/4~2024/3/4、1/8~4/9、2/20~5/10、3/11~5/29、4/15~7/2、5/20~8/5、6/11~8/26、7/8~9/23、8/12~10/29、9/2~11/19、9/30~12/16、11/4~2025/1/20、11/25~2025/2/19、12/23~2025/3/20	NT\$30,000(学期) 登:NT\$300 教材費:約NT\$1,000	台北国際学舎等 入学の3ヶ月前
東呉大学 台北市士林區 長空宿生	12/4~2024/2/27(冬学期)、3/4~5/23(春学期)、6/3~8/15(夏学期)、9/9~11/22(秋学期)、12/2~2025/2/24(冬学期)、3/3~5/22(春学期)、6/2~8/13(夏学期)	NT\$30,000(学期) 登:NT\$500	大学寮相部屋NT\$11,300/月 4人部屋NT\$5,800/月 入学の3ヶ月前
輔仁大学 台北縣新莊市 長短円空宿生	12/4~2024/3/4(冬学期)、3/5~6/3(春学期)、6/4~8/31(夏学期)、9/1~11/30(秋学期)	NT\$28,000(学期) 登・管・込 教:約NT\$1,200	大学寮女性4人部屋NT\$7,000/学期 相部屋NT\$9,800/学期 入学の3ヶ月前
東海大学 台中市西屯區 長	2/26~6/14(春学期)、7/8~8/30(夏学期)、9/23~2025/1/10(秋学期)	NT\$18,000(夏学期) NT\$37,000(春秋学期) 登:NT\$1,000 保:NT\$180/月 教:約NT\$3,000	4人部屋NT\$10,200~14,200/学期 ※学生優先。入学後に空きがあれば申請可能。 入学の3ヶ月前
中山大学 高雄市鼓山区 長	11/30~2024/2/27(冬学期)、3/7~5/29(春学期)、6/6~8/23(夏学期)、7/1~8/23(夏短期インテンシブ)、9/2~11/20(秋学期)	NT\$33,000(学期) NT\$38,500(夏短期インテンシブ) 保:NT\$470/3ヶ月 教:約NT\$2,000	大学寮相部屋NT\$12,300/3ヶ月 4人部屋NT\$6,400/3ヶ月 入学の3ヶ月前 ※夏短期インテンシブは入学の4ヶ月前

手配留学

中国

台湾

韓国

アジア英語・アジア諸国

その他

韓国留学

延世大学校
YONSEI UNIVERSITY

男性も入学OK!

梨花女子大学校
EWHAWOMANS UNIVERSITY

成均館大学校
SUNGKYUNKWAN UNIVERSITY

韓国で最も古い伝統を誇る名門私立大学です。優秀な教授陣がそろっているため、カリキュラムには定評があります。正規課程のほかに、夜間コース、検定コースなど様々な課程があり、外国人学習者の様々な目的に対応できるようになっています。文化活動では、スピーチコンテスト、のど自慢大会などが実施されています。

伝統のある名門女子私立大学です。授業は、講師2人1組で行い、きめ細かな指導方法に定評があります。会話中心のオリジナル編集テキストは、イラスト中心で目でも楽しめるテキストに仕上がっています。通常の授業以外の特別授業の開催も豊富。1学期に1回、文化授業も開催されます。

韓国語講座は、韓国語や韓国文化を外国人に知らせる趣旨で開設されました。クラスは定員15名以内とし、学生は勉強だけではなく、生活面においても配慮してもらえます。午後には無料の選択授業もあります。現地学生との交流も活発にされており、語学学習の手助けとなっています。

長期留学

日程	レベルテスト	締切	入学金・授業料/ 1学期当たり
春 3/7~5/21	3/4	1学期の留学 入学の2ヶ月前 2学期の留学 入学の3ヶ月前	入学金:W80,000 授業料:W1,880,000
夏 6/7~8/19	6/3		
秋 9/5~11/20	9/2		
冬 12/5~2/20	12/2		

長期留学

日程	レベルテスト	締切	入学金・授業料/ 1学期当たり
春 3/7~5/21	2/28	1学期の留学 入学の2ヶ月前 2学期の留学 入学の3ヶ月前	入学金:W80,000 授業料:W1,740,000
夏 6/7~8/16	5/30		
秋 9月~11月頃	8月		
冬 12月~2月頃	11月		

長期留学

日程	レベルテスト	締切	入学金・授業料/ 1学期当たり
1学期 3/4~4/26	開講日 初日予定	1学期の留学 入学の2ヶ月前 2学期の留学 入学の3ヶ月前	入学金:W60,000 授業料:W1,700,000
2学期 5/2~6/28			
3学期 7/1~8/23			
4学期 8月~10月頃			
5学期 10月~12月頃			
6学期 1月~2月頃			

短期留学

日程	レベルテスト	締切	入学金・授業料
春2次 5月下旬~8月中旬頃	5月	入学の 2.5ヶ月前	入学金:W80,000 授業料:W995,000
夏1次 8月上旬~8月下旬頃	8月		
夏2次 8月下旬~9月中旬頃	8月		
冬 1月下旬~2月中旬頃	1月		

短期留学

日程	レベルテスト	締切	入学金・授業料
春1次 3/7~3/27	2/29	入学の 1ヶ月前	入学金:W80,000 授業料:W900,000
春2次 4/9~4/30	4/2		
夏1次 7/2~7/22	6/25		
夏2次 8/1~8/19	7/25		

日程	レベルテスト	締切	入学金・授業料/ 1学期当たり
春1次 3/7~3/27	2/29	入学の 1ヶ月前	入学金:W80,000 授業料:W900,000
春2次 4/9~4/30	4/2		
夏1次 7/2~7/22	6/25		
夏2次 8/1~8/19	7/25		

滞在先 寄宿舍 ¥182,000/学期(1人部屋女性専用) ¥175,000/学期(2人部屋)
下宿 ¥75,000~/月(半年以上のみ) コジウォン ¥60,000~/月

滞在先 寄宿舍 ¥273,000/学期(1人部屋個別トイレ) ¥164,000/学期(1人部屋共用トイレ/女性専用)
下宿 ¥75,000~/月(半年以上のみ) コジウォン ¥60,000~/月

滞在先 下宿 ¥75,000~/月(半年以上のみ) コジウォン ¥60,000~/月

マーク表示について: (長) = 長期留学 (短) = 短期留学 (滞) = 滞在先事前予約代行対象校 (空) = 空港出迎え&滞在先チェックイン対象校 (生) = 生活応援サポート

韓国・安心サポート

Support 1

滞在先事前予約代行

海外の生活で滞在先が決まっていないのはやはり不安です。そこで、出発前に滞在先を予約代行するのがこのサポートです。

- ※ 確実に部屋を確保するためにも、出発前に弊社を通じて、現地へ滞在費を送金する必要があります
- ※ サポート料には、海外送金手数料は含まれておりません。送金手数料(9,000円)が別途必要になります
- ※ 予約後の滞在期間変更は、変更手数料(5,500円)が必要になります
- ※ 大学寮予約手配は、お部屋の確保ができた場合に必要となります
- ※ 滞在費は、弊社指定レートを使用し、日本円でご請求致します

¥31,900 (税込)

(JACCIにて留学手続きをされる方)

¥47,850 (税込)

(個人にて留学手続きをされる方)

Support 1・2をセット
でお申込みの場合
2,200円引き

Support 2

空港出迎え&滞在先チェックイン

空港から滞在先までのご案内、滞在先のチェックインをサポートいたします。荷物が多くても、現地スタッフが同行なら安心!

- ※ 到着時間が、午後7時以降~翌朝午前8時までの場合、深夜料金(5,500円)が必要になります

¥38,500 (課税対象外)

Support 3

生活応援サポート

長期留学される方にオススメ!日本人スタッフ、又は日本語堪能な韓国人スタッフが、渡航後1ヶ月間、留学のはじまりをしっかりサポートいたします。

- ・生活オリエンテーション ・ 国際電話カード購入&使用方法アシスト ・ 交通(キョトン)カード購入&使用方法アシスト ・ 銀行口座開設のお手伝い
- ・ 携帯電話購入のお手伝い(出発前に一般研修ビザを取得した方対象) ・ 携帯電話レンタルのお手伝い ・ 現地での荷物一時預かり(お一人につき1点まで) ・ 24時間緊急連絡対応

¥38,500 (課税対象外)

滞在先について

ご紹介できる宿泊先は、下記の通りです。物件により設備条件、料金も様々です。

大学寮

一般的には、韓国人学生が利用していますので、留学生が利用できる数は限られています。寮から教室や食堂に近いなど、生活に便利なお部屋が特徴です。部屋数には限りがありますので、ご希望の方はお早めにお申込みください。留学生が寮を利用できる学校は、各学校紹介ページに案内していますので、ご確認ください。



下宿(ハスク)

韓国留学される方に人気の高い滞在方法の一つです。留学生のみならず、韓国人の学生も滞在しています。規模は、小さな下宿では約6名、大きな下宿では約20名が生活を送っています。

室内基本設備	個室(4畳程度)、寝具、テレビ、簡易ハンガー掛け ※滞在先によって条件が異なります
共同基本設備	キッチン、トイレ・シャワー、洗濯機など
食事提供	平日朝夕食あり
料金(目安)	約¥70,000~/月



考試院(コジウォン、コシテル)

韓国の公務員試験を受ける方が利用する滞在先ですが、今では韓国人学生、留学生の方も利用しています。

室内基本設備	個室(2畳~3畳程度)、ベッド、テレビ、ミニ冷蔵庫、ミニ収納ダンス ※滞在先によって条件が異なります
共同基本設備	キッチン、トイレ・シャワー、洗濯機など ※トイレ・シャワー室内付のタイプもあります
食事提供	食事提供なし(ご飯・キムチ・ラーメン食べ放題)
料金(目安)	約¥60,000~/月



ワンルーム

室内にキッチン、トイレ・シャワーが完備されており、基本的な家具なども備え付けられています。料金は、60万ウォン/月~80万ウォン/月が相場です。1年間に上滞在される方が対象となります。



ホームステイ

欧米圏に比べてホームステイがあまり一般的ではない韓国では、受け入れ先も限られています。一つの家庭につき、数名がホームステイしているところもあります。一般家庭の生活を体験できるのが魅力です。



ホテル・レジデンス

長期滞在になると滞在費が高額になりますが、短期滞在では気軽に滞在できます。ホテルでは、調理スペースがないため、周辺の飲食店を利用します。レジデンスは、室内にキッチンが完備されているため、簡単な調理をすることができます。

料金(目安)	ホテル:約¥7,500/泊~ レジデンス:約¥9,000/泊~
--------	------------------------------------



手配留学

中国

台湾

韓国

アジア英語アジア諸国

その他

韓国留学

高麗大学校 KOREA UNIVERSITY

延世大に並ぶ、名門私立大学です。ソウル中心部から少し離れた郊外に位置した場所にあるため、静かで落ち着いた環境で留学生を送ることが出来ます。

長期留学

Table with columns: 日程, レベルテスト, 締切, 入学金・授業料/1学期当たり

短期留学

Table with columns: 日程, レベルテスト, 締切, 入学金・授業料

滞在先 下宿 ¥75,000~/月(半年以上のみ) コソジョン ¥60,000~/月

韓国外国語大学校 HANKUK UNIVERSITY OF FOREIGN STUDIES

世界42カ国語を教育している名門外国語大学。日本語専攻の学生だけでなく、国際交流に興味のある学生が多いため、留学生にとっては恵まれた環境の中で学習ができることにより、世界中からの留学生も多く、多国籍な雰囲気です。

長期留学

Table with columns: 日程, レベルテスト, 締切, 入学金・授業料/1学期当たり

短期留学

Table with columns: 日程, レベルテスト, 締切, 入学金・授業料

滞在先 寄居舎 ¥222,000/学期(1人部屋) ¥174,000~/学期(2人部屋) 下宿 ¥75,000~/月(半年以上のみ) コソジョン ¥60,000~/月

慶熙大学校 KYUNGHEE UNIVERSITY

慶熙大学校韓国語教育プログラム「大韓民国政府招聘外国人奨学生プログラム」の韓国語研修期間として制定され、毎年約40ヶ国からの学生が韓国語を勉強しています。

長期留学

Table with columns: 日程, レベルテスト, 締切, 入学金・授業料/1学期当たり

短期留学

Table with columns: 日程, レベルテスト, 締切, 入学金・授業料

滞在先 寄居舎 ¥216,000/学期(1人部屋) ¥156,000~/学期(2人部屋) 下宿 ¥75,000~/月(半年以上のみ) コソジョン ¥60,000~/月

西江大学校 SOGANG UNIVERSITY

西江大学校韓国語教育研究所は、1990年に設立され、授業内容は単に文法や単語を学習するよりはコミュニケーション能力向上に力を入れています。

長期留学

Table with columns: 日程, レベルテスト, 締切, 入学金・授業料

滞在先 下宿 ¥75,000~/月(半年以上のみ) コソジョン ¥60,000~/月

弘益大学校 HONGIK UNIVERSITY

韓国国内でも有名な芸術大学の一つで、学校周辺にはおしゃれなお店が立ち並びます。また、日本人留学生の多い「新村(シンチョン)」エリアの中でも、比較的日本人留学生数が少ないことも特徴的。

長期留学

Table with columns: 日程, レベルテスト, 締切, 入学金・授業料

滞在先 下宿 ¥75,000~/月(半年以上のみ) コソジョン ¥60,000~/月

建国大学校 KONKUK UNIVERSITY

建国大学校外国語教育院では1998年に韓国語課程が開校。韓国文化の国際化を進め、国際文化交流の場を広げてグローバルな時代を切り開く人材を育成することを目的としています。

長期留学

Table with columns: 日程, レベルテスト, 締切, 入学金・授業料/1学期当たり

滞在先 寄居舎 ¥120,000/学期(2人部屋) ¥264,000~/学期(2人部屋・食事提供あり) ※2学期以上受講する方のみ申請可能 下宿 ¥75,000~/月(半年以上のみ) コソジョン ¥60,000~/月

漢陽大学校 HANYANG UNIVERSITY

1997年4月から韓国語課程を開始。午前班、午後班に分かれて授業を受けます。隔週水曜日に、文化体験授業が用意されているのが特徴です。

長期留学

Table with columns: 日程, レベルテスト, 締切, 入学金・授業料/1学期当たり

短期留学

Table with columns: 日程, レベルテスト, 締切, 入学金・授業料込み

滞在先 寄居舎 ¥190,000~/学期(1人部屋) ¥142,000~/学期(2人部屋) 下宿 ¥75,000~/月(半年以上のみ) コソジョン ¥60,000~/月

淑明女子大学校 SOOKMYUNG WOMEN'S UNIVERSITY

国際言語教育院(Lingua Express)の韓国語講座では韓国語と共に韓国の文化及び歴史を教えます。読み・書き・聞く・話すをバランスよく学習できますが、特に「話す」に重点を置いて学習します。

長期留学

Table with columns: 日程, レベルテスト, 締切, 入学金・授業料/1学期当たり

滞在先 寄居舎 ¥201,000/学期(1人部屋) ¥136,000/学期(2人部屋) 下宿 ¥75,000~/月(半年以上のみ) コソジョン ¥60,000~/月

釜山大学校 PUSAN NATIONAL UNIVERSITY

釜山を代表する国立大学の釜山大学校では、1961年に言語学センターが設立されました。以来、外国人、特に日本人にはアクセスの便利からも、人気の大学となっています。

長期留学

Table with columns: 日程, レベルテスト, 締切, 入学金・授業料/1学期当たり

滞在先 寄居舎 ¥150,000/学期(1人部屋) ¥96,000/学期(2人部屋) 別途保証金等必要

東亜大学校 DONG-A UNIVERSITY

東亜大学校は、人口400万の韓国第2の都市として日本とも古くから深い関係を持っている港町釜山に位置する私立大学で、1994年に設立されました。

長期留学

Table with columns: 日程, レベルテスト, 締切, 入学金・授業料/1学期当たり

滞在先 寄居舎 \$1,300 / 2学期(2人部屋)

大邱大学校 DAEGU UNIVERSITY

大邱大学校は、韓国語課程2002年に設立されました。学生の語学レベルを特に重要視しています。

長期留学

Table with columns: 日程, レベルテスト, 締切, 入学金・授業料/1学期当たり

短期留学

Table with columns: 日程, レベルテスト, 締切, 入学金・授業料

滞在先 寄居舎 ¥120,000/学期(1人部屋) ¥60,000/学期(2人部屋)

啓明大学校 KEIMYUNG UNIVERSITY

啓明大学国際教育センターの韓国語プログラムは語学学習だけではなく、文化遺産が残っている儒教文化の本場であるアンドン(安東)をはじめ、新羅の首都であった慶州や「八万大蔵経」のある海印寺などに隣接している地理的特性を利用して、韓国文化に触れられて機会を提供しています。

長期留学

Table with columns: 日程, レベルテスト, 締切, 入学金・授業料/1学期当たり

滞在先 寄居舎 ¥130,000~/学期(2人部屋) ※朝食及び夕食が含まれます。

マーク表示について: (長) = 長期留学 (短) = 短期留学 (滞) = 滞在先予約代行対象校 (港) = 空港出迎え & 滞在先チェックイン対象校 (生) = 生活応援サポート

上記以外にも、ご紹介可能な語学スクールがございます。詳しくは弊社HP https://www.asiaryugaku.com/ にてご確認くださいませ。

手配留学

中国

台湾

韓国

アジア英語アジア語圏

その他

アジア留学

アジア・安心サポート

初めての留学にも安心の5つのサポートをご用意致しました。各学校の紹介ページについているサポートマークをご確認の上、ご希望のサポートにお申込みください。
※サポートが必須となる学校がございます。詳しくは下記のサポート内容をご確認ください。

Support 1 アジア留学宿泊先予約代行サービス

出発前に部屋が決まっていなくて不安と言う方のために、現地宿泊先のお部屋予約を代行します。入学手続きを弊社以外で行われた方もお申込み頂けます。

- ※ただし、留学期間、時期によりご希望の部屋タイプをご予約できない場合があります。
- ※お申込み頂いた方は、事前に弊社より最短でも1ヶ月以上の宿泊代金を送金する必要があります。
- ※フィリピン英語留学は費用に含まれています。
- ※滞在費は学内寮・ホームステイは右記の(ウ)、アパート等学外宿泊施設は弊社指定のレートでのお支払いとなります。

学内寮
ホームステイ **¥27,500**
(税込)

学外宿泊施設 **¥59,400**
(税込)

Support 2 アジア留学授業料送金代行サービス

日本をご出発前に、現地での授業料(ビザ申請費用、保証金など事前送金が必要な費用を含む)を弊社が送金代行いたします。渡航時に多額の現金を持参することが不安な方にご安心いただけるサービスです。

- ※一部の国や学校は、ビザ事情や学校との取り決めにより、出発前に弊社を通して学費・滞在費を送金する必要がありますので「授業料送金代行サービス」へのお申込みが必須となります。
- ※フィリピン英語留学は海外送金手数料が必要となります。

¥14,300
(税込)

Support 3 空港出迎えサービス 到着日はこれで安心!

「空港に着いたら学校までどうやって行くの?」そんな悩みをJACCが解消します。

- ※一部の学校では、学校が開講している時間帯に限り申込可能な場合があります。
- ※到着時間が午後7時～翌朝午前8時までの場合、「深夜料金」として別途5,500円が必要となります。
- ※マレーシア長期留学(90日以上)、フィリピン英語留学(期間問わず)では学校の方針により、出迎えを必ずつけるよう義務づけしている場合もあります。その際にはサポートのお申込みが必要です。
- ※送迎実費は現地でお支払いいただきます

¥18,700
(税込)

Support 4 ビザ申請情報提供サービス (一部の国のみ)

各国ビザを自己申請される場合の必要書類のご案内、申請方法等情報提供、また国によっては、弊社にて申請用の書類を準備いたします。

- ※実際のビザ申請はご自身で行って頂く必要がございます。
- ※弊社での代行申請(一部不可)をご希望の場合は別途お問い合わせ下さい。

¥22,000
(税込)

Support 5 現地入学手続き同行サービス (一部の国のみ)

現地入学手続き時の通訳(手続き自体はみなさまが行います)

- ※一部の国のみでご提供できるサポートとなりますので、料金・詳細は別途お問い合わせ下さい。

★サービス内容について

- (ア)①と②のサービスには、上記の他に銀行の海外送金手数料(9,000円)が必要です。
(イ)弊社の請求書に基づく金額を、必ず指定期日までにご入金いただきます。
(ウ)実勢レートはご請求日のみずほ銀行のTTSレート+7%リスクヘッジで計算します。
(エ)一部の大学・学校は弊社レートにてドルへ換算後、請求日のみずほ銀行TTSレート+7%のリスクヘッジで円に換算して請求します。
(オ)100円以下は切り捨てとします。
(カ)一部の大学・学校によってはこのサービスが受けられません。事前にご確認ください。
(キ)お申込み後、キャンセルの場合は上記の各手数料をキャンセル料として返金はできませんのでご了承ください。

★各サービスのお申込みについて

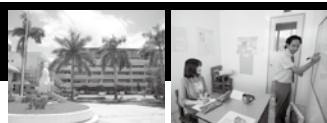
お申込みには、弊社指定のお申込用紙にご希望をご記入いただき、滞在先と学校の2カ所へ、郵送、ファックスあるいは直接ご提出ください。
お手続きの流れはお申込み後お送りする資料にてご確認ください。滞在先と学校の2カ所への送金となるため、サポート①とサポート②を同時にお申込みいただいた際、一部の学校では送金手数料が18,000円必要な場合があります。

※2023年11月1日現在の料金となります。

アジア英語留学

フィリピン英語留学

フィリピンバコ...PHP1=約3円
留学総費用目安:1ヶ月=約30万円 3ヶ月=約70万円 6ヶ月=約125万円



JACC BEST SELECTION
JACCベストセレクション

人気校

3D Academy

豊富なマンツーマン授業とスピーキングに特化したコースを設置!

- 学 期 随時入学可能。毎週月曜日受入。1週間から入学可能。
- 費 用 入学金:15,000円 ※下記は授業料(実践英語コース)+内部寮2人部屋の寮費
2週間:95,000円、3週間:131,000円、4週間:160,000円、8週間:315,000円、12週間:475,000円、24週間:945,000円
※上記の料金はお部屋のタイプ(1人部屋・相部屋/学内寮・新ビル寮・ホテル寮)やコースによって異なります。お問合せ下さい。
※同コースは、1日7レッスンです(マンツーマン4コマ+グループ3コマ+無料オプション2コマ、1レッスン=50分)

(入学資格) 渡航日時点で18歳以上
(申込締切) 特にご覧できませんが、人気校のため1ヶ月前までのお申し込みをお勧めします。
(留学期間)

(学習言語) 英語
(所在地) Cebu City, Philippines
(各種サービス) は費用に含まれます。

学校の隣がショッピングモールなので生活にとっても便利。又、地元で有名なITパーク近徒歩圏などセブ市内で立地が最高。授業内容(試験対策、ビジネス英語等)も豊富で最大1日7コマも可能です。

JACC BEST SELECTION
JACCベストセレクション

ENGLISH FELLA

一般&スパルタあり!コースが豊富な大型の語学学校!

- 学 期 随時入学可能。毎週月曜日受入。1週間から入学可能。
- 費 用 入学金:US\$150 ※下記は授業料(ESL-4コース)+2人部屋(Fella1)の寮費
2週間:US\$960、3週間:US\$1,280、4週間:US\$1,600、8週間:US\$3,200、12週間:US\$4,800、24週間:US\$9,450
※上記の料金はお部屋のタイプ(1人部屋・2人部屋・3人部屋)やコースによって異なります。お問合せ下さい。
※同コースは、1日7レッスンです(ESL-4:マンツーマン4コマ+グループ3コマ+無料オプション1コマ、レッスン=50分)

(入学資格) 渡航日時点で18歳以上
(申込締切) 特にご覧できませんが、人気校のため1ヶ月前までのお申し込みをお勧めします。
(留学期間)

(学習言語) 英語
(所在地) Cebu City, Philippines
(各種サービス) は費用に含まれます。

好みにより校舎を選べる&現地入学後の転校舎も可能!ノーマルタイプのFella1は毎日外出ができ、各種試験対策等コースが豊富です。また、平日外出禁止で土曜午前も授業があります。Fella2はスパルタ式ですが、日本人向けに週4日間外出可等の「スパルタコース」もあり、豊富なコースが魅力です!

JACC BEST SELECTION
JACCベストセレクション

PHILINTER

リゾート地として人気のマクタン島に位置する語学学校!

- 学 期 随時入学可能。毎週月曜日受入。1週間から入学可能。
- 費 用 入学金15,000円 下記の料金はESLコース+内部寮2人部屋の料金
2週間:116,350円、3週間:152,150円、4週間:179,000円、8週間:358,000円、12週間:537,000円、24週間:1,074,000円
※上記の料金は、お部屋タイプ(内部寮/外部寮1人部屋、2人部屋、3人部屋)やコースによって異なります。お問い合わせください。
※同コースは、1日8レッスンです。(マンツーマン4コマ+グループ4コマ)

(入学資格) 渡航日時点で15歳以上
(申込締切) 特にご覧できませんが、人気校のため1ヶ月前までのお申し込みをお勧めします。
(留学期間)

(学習言語) 英語
(所在地) Lapu-Lapu City, Philippines
(各種サービス) は費用に含まれます。
*ピックアップ代別途800ペソ(現地払い)

セブで3番目に古い老舗の語学学校です。観光地として人気のマクタン島に位置しビーチに近く、リゾート気分の留学が可能です!学習面でも講師全員が専門のトレーニングを積んでいるので、質の高い授業でお客様からご満足いただいています。フィリピン語学学校の中では、留学生の出身国が比較的多国籍のも魅力の一つです。

現地で支払う費用(別途必要料金) ※学校によって異なります。

- ①ビザ延長費用(31日間以上滞在の場合必要):1回目の延長約3,440ペソ(8週)延長期間により料金が違います
- ②ビザ延長手続き手数料約300~500ペソ
- ③SSP(就学許証)期間に6,800ペソ(24週毎に延長が必要)
- ④ACRI-Card:59日を超える場合約3,000ペソ
- ⑤教材費:1,000ペソ~/1冊
- ⑥電気代:使用料をお支払い(1kw/15ペソ、4週毎にお支払い)
- ⑦管理費用:300ペソ~/週(4週間ごとに支払い)
- ⑧デポジット:3,000ペソ ※日程、学費、諸費用は学校側の都合により変更になる場合もございます。

手配留学

中国

台湾

韓国

アジア英語アジア諸国

その他

マレーシア英語留学

マレーシアリンギット...Rm1=約35円
留学総費用目安:1ヶ月=約45万円 3ヶ月=約79万円 6ヶ月=約130万円



JACC BEST SELECTION
JACCベストセレクション

イングリッシュ・ランゲージ・カンパニー

いろいろな国からの人と
友だちになりたいならココ!

週末などのアクティビティも充実!

- コース開始日 毎週月曜日
- 費用 登録費:US\$100、ビザ手続き諸経費:US\$500 (半年以上滞在の場合は延長手続き費としてUS\$420別途要)
授業料:US\$155~/週(一般コース)、US\$400~/週(集中コース)
- 滞在費 US\$350~/月(シェアルーム)、US\$450~/月(シングルルーム) ※要デポジット 滞在先手配費:US\$150 出迎え費:US\$100

(入学資格) 18歳~34歳
(申込締切) 3ヶ月未満受講:入学の1ヶ月前まで
3ヶ月以上受講:入学の5ヶ月前まで
(留学期間) ①②③

(学習言語) 英語
(所在地) Jalan Bukit Bintang
Kuala Lumpur, Malaysia
(各種サービス) ④⑤⑥

オーストラリア・シドニーで設立された、南半球屈指の語学学校です。クアラランプール校は2012年開校されました。シドニー校主導による授業カリキュラムに基づき指導しており、講師はネイティブ、もしくは欧米で教育を受けたマレーシア人です。

JACC BEST SELECTION
JACCベストセレクション

ICLS マレーシアの首都・クアラランプールで都会的の生活も楽しみたいならココ!

1日5時間のレッスン!

日本人スタッフ常駐



- コース開始日 毎週月曜日入学可能。
- 費用 登録費:RM100、授業料:RM375/週(グループ)、RM143/1.5時間(プライベート)、空港出迎え費:RM500
以下は3ヶ月以上の長期留学者のみ対象費用
保証金:RM1,000、ビザ申請費:RM1,700
- 滞在費 ホステル:RM490~/週 別途滞在先手配料実費RM150と観光税RM10/泊が発生致します。

(入学資格) 18歳~34歳
(申込締切) 3ヶ月未満受講:入学の1ヶ月前まで
3ヶ月以上受講:入学の5ヶ月前まで
(留学期間) ①②③

(学習言語) 英語・中国語・マレー語・韓国語
(所在地) Bukit Bintang, Kuala Lumpur, Malaysia
(各種サービス) ④⑤⑥

1990年に設立された、クアラランプールの語学学校です。学校はクアラランプールで、もっとも賑やかな通りにあり、便利。1日のレッスンはグループレッスン2.5時間、プライベートレッスン1.5時間が行われており、どちらかみの受講も可能。また、英語・中国語・マレー語・韓国語のプライベートレッスンも同時受講可能です。

※グループレッスンコースは随時入学可能なため1クラスの学生人数に変動があります。

JACC BEST SELECTION
JACCベストセレクション

ELSランゲージセンター

世界的に有名な英語の老舗学校
短期間で英語を身につけるならココ!

本気留学!!

- コース開始日 毎週月曜日
- 費用 登録費:US\$112
学費:US\$4,976/学期(24週間)、US\$720/4週間
*長期の場合:ビザ申請費US\$371 レベルテスト費US\$37 健康診断:US\$400
空港出迎え費:US\$98(日曜日に到着の場合は要別途US\$122)
- 滞在費 ホステルRM1.135/月~ ※他、アパートやホテルなどもリクエスト可 ※部屋タイプとキャンパスにより滞在費は異なります。

(入学資格) 18歳~34歳
(申込締切) 3ヶ月未満受講:入学の2ヶ月前まで
3ヶ月以上受講:入学の5ヶ月前まで
(留学期間) ①②③

(学習言語) 英語
(所在地) マレーシア国内に3校
(各種サービス) ④⑤⑥

ELSランゲージセンターは1961年アメリカ合衆国ワシントンDCに設立されました。140か国以上から200万人もの学生を受け入れ、現在では世界16か国の80主要都市にキャンパスがあります。マレーシア国内ではスバジャヤ校、UPM校、ジョホールバル校の3校があります。

JACC BEST SELECTION
JACCベストセレクション

APLC マレーシア地元の大学附設の英語語学学校

名門大学!

- コース開始日 毎月開講(1コース4週間)
- 費用 コース料金 1ヶ月:US\$1700 2ヶ月:US\$2700 3ヶ月:US\$3500 4ヶ月:US\$4600 5ヶ月:US\$5300 6ヶ月:US\$5900
※US\$300のデポジット含む
※上記料金は滞在費(二人部屋)が含まれていますが、部屋のタイプ(一人部屋、部屋の大きさタイプ)によって異なります。

(入学資格) 18歳~34歳
(申込締切) 入学の4ヶ月前まで
(留学期間) ①②③

(学習言語) 英語
(所在地) Bukit Jalil, Kuala Lumpur
(各種サービス) ④⑤⑥

同大学はマレーシアで最高ランクに属する大学。学生の6割が留学生という国際的なキャンパスで、幅広い視野を経験できる環境です。将来的に海外の大学への入学を目的とした大学進学英語コースも開講されています。

シンガポール留学

シンガポールドル...S\$1=約85円
留学総費用目安:1ヶ月=約67万円 3ヶ月=約151万円 6ヶ月=約270万円



大学名 留学できる言語 所在地	授業スケジュール	学期毎の学費・登録費・宿泊料金など	申込締切日 入学資格
カブラン・ハイヤー エデュケーションアカデミー 英語 (長) ④⑤ Wilkie Raod, Singapore	PBEP: Diploma in Professional Business English Programme(2ヶ月間/1レベル) ※2021年度の開講日程はお問合せ下さい。1日4~5レッスン。	授業料:S\$2515/学期 登録費:S\$493 管理費:S\$856 滞在先:学生ホステルUS\$2,418/2ヶ月、ホームステイ(2人部屋) US\$750/月※部屋タイプによって異なります。	入学より3ヶ月前まで 15歳以上
インリンガ シンガポール 英語 中国語 (長短) ④⑤⑥ Cuppage Road, Singapore	英語コース:毎週月曜日入学可能。その他、中国語のコースもご ざいますのでお問合せ下さい。 ※グループレッスンコースは、随時入学可能なため、 1クラスの学生人数に変動があります。	授業料:メガインテンシブコース(週35時間) S\$1,740/週 マキシコース(週25時間) S\$710/週 ビザ申請費:S\$535 教材費:S\$50~ ※期間により異なる 強制保険:S\$200~ ※期間により異なる 空港出迎え費:S\$107 滞在先:ホームステイS\$390~450/週	1ヶ月未満:入学の1.5ヶ月前 1ヶ月以上:入学の3ヶ月前 16歳以上
プリティッシュ・カウシル シンガポール 英語 (長短) ④⑤ Napier Road, Singapore	毎週月曜日入学可能。3週間から受講可能。	授業料:S\$778/週 入学金:S\$150 強制保険:S\$71~(受講期間により異なる)	1ヶ月未満:入学の1.5ヶ月前まで 1ヶ月以上:入学の3ヶ月前まで 15歳以上

※各国の留学総費用目安はあくまでも概算になります。※日程、学費等は学校の都合により変更となる場合がございます。

タイ英語留学

タイバーツ...THB1=約3.5円
留学総費用目安:1ヶ月=約45万円 3ヶ月=90万円 6ヶ月=約150万円



大学名 留学できる言語 所在地	授業スケジュール	学期毎の学費・登録費・宿泊料金など	申込締切日 入学資格
インターナショナル ハウス・バンコク 英語 (長短) ④⑤⑥ Bangkok, Thailand	GE15(General English 15 Lesson)/GE25 /BE25(Business English 25 Lesson) /EX10(Exam Preparation 10 Lesson)/EX25:毎週月曜日から 入学可能 ※その他、タイ語プライベートレッスンも受講可能	登録費:THB83,000 授業料:GE15:THB6,300/週、GE25:THB10,100/週 ※その他のコースの費用はお問合せ下さい。 滞在先(学生アパート):THB14,500/月~ 出迎え費:THB1,050	30日以上留学の場合:入学の4ヶ月前まで 30日未満留学の場合:入学の1.5ヶ月前まで 17歳以上
ウォールストリート ・イングリッシュ セントラルワールド校 英語 (長短) ④⑤⑥ Bangkok, Thailand	随時入学可能。弊社から学校に問い合わせを行い、最短の入学時期を 決定します。あるいは希望の入学時期を決定の上、学校に交渉します。 ※グループレッスンコースは、随時入学可能なため、 1クラスの学生人数に変動があります。	6ヶ月プラン:69,000/バーツ 9ヶ月プラン:84,000/バーツ 12ヶ月プラン:104,000/バーツ 学生ビザ手数料(6ヶ月):7,500/バーツ	入学の4ヶ月前まで 15歳以上

※各国の留学総費用目安はあくまでも概算になります。※日程、学費等は学校の都合により変更となる場合がございます。

マーク表示について: (長)=長期留学 (短)=短期留学 (④)=事前送金代行サービス対象校 (⑤)=空港出迎えサービス対象校 (⑥)=宿泊予約代行サービス対象校

手配留学

中国

台湾

韓国

アジア英語・アジア諸国

その他

香港英語留学

香港ドル…HK\$1=約15円
 留学総費用目安: 1ヶ月=約55万円 3ヶ月=約135万円 6ヶ月=約235万円



大学 所 学 習 で き る 名 言 語 地	授業スケジュール	学期毎の学費・登録費・宿泊料金など	申込締切日 入学資格
Q ランゲージ	毎週月曜日入学可能。弊社から学校に問い合わせを行い、最短の入学時期を決定します。あるいは希望の入学時期を決定の上、学校に交渉します。グループレッスンは1週間より受講可能。プライベートレッスンは1日から受講可能。 ※グループレッスンコースは、随時入学可能なため、1クラスの学生人数に変動があります。	授業料: グループレッスンHKD2,880/週(週15レッスン)、HKD4,610/週(週24レッスン) 空港出迎え: HKD510(早朝深夜は不可) 滞在先: サービスアパート HKD12,530/月	3ヶ月以上:入学4ヶ月前 3ヶ月未満:入学1.5ヶ月前
英語、中国語 (長) (短) (円) (送) (受)			18歳以上
Central, Hong Kong	ショッピングエリアにある英語専門の語学学校。香港では数少ないビザの発給できる語学学校の一つです。英語コース以外に、中国語コースもオープンしました。		

※各国の留学総費用目安はあくまでも概算になります。 ※日程、学費等は学校の都合により変更となる場合がございます。

インド英語留学

インドルピー…INR1=約2.1円
 留学総費用目安: 1ヶ月=約50万円 3ヶ月=約82万円 6ヶ月=約130万円



大学 所 学 習 で き る 名 言 語 地	授業スケジュール	学期毎の学費・登録費・宿泊料金など	申込締切日 入学資格
スタンフォード イングリッシュ アカデミー	毎週月曜日入学可能 弊社から学校に問い合わせを行い、最短の入学時期を決定します。あるいは希望の入学時期を決定の上、学校に交渉します。	ビザ申請費: US\$75 滞在先手配費: US\$150 授業料: US\$200/週 滞在先: US\$350~/月(ホステル、アパート)、US\$65~/泊(ホテル) 空港出迎え費: US\$50	3ヶ月以上:入学の3ヶ月前 3ヶ月未満:入学の2ヶ月前
英語 (長) (短) (円) (送) (受)			高卒以上
Navi Mumbai, Maharashtra, India	スタンフォード イングリッシュ アカデミーには、全世界50か国から生徒が集まっています。しっかりとした資格を持ったスタッフ、最新の設備もそろっており、最大限の英語力の向上をもたらすことを目指しています。また、キャリアカウンセリングや進学カウンセリング等も行ってあります。		

大学 所 学 習 で き る 名 言 語 地	授業スケジュール	学期毎の学費・登録費・宿泊料金など	申込締切日 入学資格
ILSC ニューデリー	毎週月曜日入学可能。弊社から問い合わせを行い、最短の入学時期を決定します。あるいは希望の入学時期を決定の上、学校に交渉します。コースもご希望にあわせ、組み合わせることも可能です。	登録費: US\$25 授業料: US\$160/週(週24レッスン)、US\$180/週(週30レッスン) 滞在先登録費: US\$25 滞在先: (学生アパート+人部屋)US\$189/週、(ホームステイ)US\$273/週 空港出迎え費: US\$30(片道)	入学の2ヶ月前
英語 (短) (円) (送) (受)			高卒以上
Malviya Nagar, India	ILSC(the International Language School in Canada)は1991年カナダのバンクーバーで設立し、2007年にニューデリー校が開講されました。TESOLの資格や学位を持った教授陣が教壇に立ち、生徒中心の授業が行なわれています。英語に加え、ヒンディー語も受講可能です。※ヒンディー語は受講者数により、開校されない場合もございます。		

※各国の留学総費用目安はあくまでも概算になります。 ※日程、学費等は学校の都合により変更となる場合がございます。

ドバイ英語留学

UAEディルハム…AED1=約30円
 留学総費用目安: 1ヶ月=約60万円 3ヶ月=約150万円 6ヶ月=約200万円

大学 所 学 習 で き る 名 言 語 地	授業スケジュール	学期毎の学費・登録費・宿泊料金など	申込締切日 入学資格
イートン インスティテュート	月に一回開講。開講日につきましてはお問い合わせ下さい。 ※一コースは約3週間となります。	登録費: AED157.5 授業料: AED1,775~/コース ※コース・期間により異なります ビザ申請費: AED13,990 (内デポジットAED7,000は返金有り)	30日以上:入学の4ヶ月前 30日未満:入学の1.5ヶ月前
英語、アラビア語 (円) (送) (受)			高卒以上
Dubai Knowledge Park	アラブ首長国連邦では最大の語学学校であり、100以上の様々な言語を学ぶことが可能です。日曜日-木曜日の授業となり、英語の文化活動を含むコースも開設しています。授業は会話中心で行われています。授業体系はCERF(Common European Framework of Reference for Language)を使用し、授業を行っています。		

大学 所 学 習 で き る 名 言 語 地	授業スケジュール	学期毎の学費・登録費・宿泊料金など	申込締切日 入学資格
ES Dubai	毎週日曜日開講 弊社から学校に問い合わせを行い、最短の入学希望時期を決定します。あるいは入学希望時期を決定の上、学校に交渉します。	登録費: US\$90 授業料: 週15レッスン:US\$245~/週、週30レッスン:US\$420~/週※期間によって異なります。 空港出迎え費: US\$70(片道) 滞在先手配費: US\$90 ビザ手続き諸経費(3ヵ月): US\$340 滞在先: 学生レジデンス 1人部屋:US\$270/週、2人部屋US\$170/週	30日以上:入学の3ヶ月前 30日未満:入学の1.5ヶ月前
英語 (長) (短) (円) (送) (受)			高卒以上
Jumeirah Lake Towers	New Dubaiの中心地、アクセスの良い立地の、Jumeirah Lakes Towersにある語学学校。幅広いプログラムと経験のある講師たちにより、あなたの語学のゴール達成に向けてしっかりと手助けします。アクティビティも充実し、クラス以外でも楽しく英語を習得できる環境を提供。		

※各国の留学総費用目安はあくまでも概算になります。 ※日程、学費等は学校の都合により変更となる場合がございます。

南アフリカ共和国英語留学

留学総費用目安: 1ヶ月=約57万円 3ヶ月=約120万円 6ヶ月=約207万円

大学 所 学 習 で き る 名 言 語 地	授業スケジュール	学期毎の学費・登録費・宿泊料金など	申込締切日 入学資格
EC ケープタウン	毎週月曜日入学可能。 午前の授業か午後の授業かは曜日によって異なります。	登録費: €45 授業料: €260~/週(週20レッスン)、€350~/週(週30レッスン) 滞在先: ホームステイ(二人部屋) €170~/週、(一人部屋)€215~/週 学生シェアアパート(二人部屋)€200~/週 滞在手配費(実費): €30 出迎え費: €50	入学の3ヶ月前 ※長期留学の場合は別途お問合せ下さい
英語 (短) (円) (送) (受)			16歳以上
Cape Town, South Africa	ECはマルタに開講以来、アメリカ・イギリス・カナダに校舎を構える語学学校です。ケープタウン校は2002年に設立以来、毎年約200名の学生の受入を行っております。		

※各国の留学総費用目安はあくまでも概算になります。 ※日程、学費等は学校の都合により変更となる場合がございます。



手配留学

中国

台湾

韓国

アジア英語
アジア諸国

その他

アジアで現地語留学

※2023年11月1日現在の料金となります。

インドネシア留学

インドネシア語...RP.100=約1.30円
留学総費用目安:1ヶ月=約41万円 3ヶ月=約90万円 6ヶ月=約140万円



大学名 留学できる言語 所在地	授業スケジュール	学期毎の学費・登録費・宿泊料金など	申込締切日 入学資格
インドネシア大学 インドネシア語 (長) (円) (円) (円) (円) Depok, Indonesia	BIPAコース:1月~4月、5月~8月、9月~12月	登録費等:RP.4,150,000 授業料:RP.21,000,000/学期 レベルテスト費:RP.500,000(全くの入門の場合は不要) インビテーション申請費:RP.6,850,000	入学の5ヶ月前まで 高卒以上
ガジャマダ大学 インドネシア語 (長) (円) (円) (円) (円) Bulakaurmur, Yogyakarta, Indonesia	2月~6月、8月~12月	授業料:US\$890/学期*変更になる可能性があります。 インビテーション申請費: US\$278/1学期間 US\$407/2学期間	入学の6ヶ月前まで 高卒以上
プリバハサ インドネシア インドネシア語 ジャワ語 英語 (長) (短) (円) (円) (円) (円) (円) (円) Yogyakarta, Indonesia	随時入学可能。弊社から学校に問い合わせを行い、最短の入学時期を決定します。あるいは希望の入学時期を決定の上、学校に交渉します。 ※プライベートレッスンでのご案内となります。	登録費:US\$12 プライベートレッスン料(教材費含む):US\$14~/時間 インビテーション申請費:US\$70 滞在先:ホームステイ(一人部屋)US\$120/週 ゲストハウス(一人部屋)US\$20/泊 空港出迎え(片道):US\$12	1ヶ月以上滞在時は 入学の5ヶ月前まで 1ヶ月未満滞在時は 入学の2.5ヶ月前まで 15歳以上、75歳以下
ウダヤナ大学 インドネシア語 (長) (短) (円) (円) (円) (円) (円) (円) Denpasar, Bali, Indonesia	2月~5月、9月~12月	登録費:US\$50 授業料:US\$1,000/学期 インビテーション申請費:US\$150	入学の6ヶ月前 高卒以上、50歳以下
パジャジャラン 大 インドネシア語 (長) (短) (円) (円) (円) (円) (円) (円) Bandung, Indonesia	通常コース:2月~6月、8月~12月	登録費:US\$20 授業料:1学期US\$1,780/学期 インビテーション申請費:US\$340 滞在先:学生レジデンス US\$1,600~/学期(一人部屋) ホテル US\$4,300~/学期(一人部屋)	入学の5ヶ月前 高卒以上

※各国の留学総費用目安はあくまでも概算になります。※日程、学費等は学校の都合により変更となる場合がございます。

香港留学

香港ドル...HK\$1=約15円
留学総費用目安:1ヶ月=約57万円 3ヶ月=約127万円 6ヶ月=約181万円



大学名 留学できる言語 所在地	授業スケジュール	学期毎の学費・登録費・宿泊料金など	申込締切日 入学資格
香港大学 広東語、中国語 (長) Pokfulam, Hong Kong	1学期:9月~12月 2学期:1月~3月 3学期:4月~7月	申請費:HK\$300 授業料:HK\$88,200/年、HK\$29,400/学期 滞在先:HK\$11,000~	入学の5ヶ月前まで 25歳以下
香港中文大学 広東語、中国語 (長) (円) (円) (円) (円) Shatin, N.T., Hong Kong	春学期:1月~4月 夏学期:6月~8月 秋学期:9月~12月 ※詳しい開講日程はお問い合わせください。	申請費及び保証金:HK\$2,000 ビザ申請費:HK\$290 授業料:HK\$25,350/学期 滞在先:アパートHK\$11,000~	入学の4ヶ月前まで 高校卒業以上18歳以上
H K L L C 香港ランゲージ ラーニングセンター 広東語 中国語 (短) (円) (円) (円) (円) (円) (円) Wanchai, Hong Kong	<クラッシュコース>&<ショートコース> 1コース2週間で毎月2回開講。	クラッシュコース:HK\$6,480(4レッスン/日+2レッスンラボ) ショートコース:HK\$3,580(2レッスン/日+1レッスンラボ) プライベートレッスン:HK\$360~520/時間(合計レッスン数により、1レッスンの料金が異なります。) 滞在先:ホームステイHK\$3,500~/週(HK\$700/泊) 空港出迎え:HK\$800(片道)	入学の1.5ヶ月前まで 18歳以上

※各国の留学総費用目安はあくまでも概算になります。※日程、学費等は学校の都合により変更となる場合がございます。

トルコ留学

トルコリラ...TL1=約30円
留学総費用目安:1ヶ月:約40万円 3ヶ月:約75万円 6ヶ月:約120万円



大学名 留学できる言語 所在地	授業スケジュール	学期毎の学費・登録費・宿泊料金など	申込締切日 入学資格
アンカラ大学 トルコ語 異文化体験してみよう (長) (短) Kyzylay-Ankara, Turkey	1コース4週間で毎月1回開講。 スケジュールはお問い合わせください。	授業料:TL2,000~/コース キャンパスによって異なります 登録料:US\$250 (ビザ申請者のみ事前送金)	3ヶ月以上:入学6ヶ月前 3ヶ月未満:入学3ヶ月前 高卒以上

※各国の留学総費用目安はあくまでも概算になります。※日程、学費等は学校の都合により変更となる場合がございます。

マーク表示について: (長)=長期留学 (短)=短期留学 (円)=事前送金代行サービス対象校 (円)=空港出迎えサービス対象校 (円)=宿泊先予約代行サービス対象校

手配留学

中国

台湾

韓国

アジア英語アジア諸国

その他

ベトナム留学

ベトナムドン...VND100=約0.69円
 留学総費用目安:1ヶ月=約45万円 3ヶ月=約70万円 6ヶ月=約120万円



大学 学 所 習 で 可 能 な 言 語 地 名	授業スケジュール	学期毎の学費・登録費・宿泊料金など	申込締切日 入学資格
ハノイ国家総合大学 ベトナム語 (長短) ④	*随時入学可能(プライベートレッスン)。弊社から学校にお問合せを行い、最短の入学時期を決定します。	授業料: プライベートレッスン VND350,000/時間 インビテーション費: US\$50	15日以上留学の場合: 入学の3ヶ月前まで 15日未満留学の場合: 入学の1.5ヶ月前まで 高卒以上
Bach Khoa, Hanoi, Vietnam	南のホーチミン国家総合大学と並び人気大学です。1968年に設立されたベトナム語&文化センターは、ベトナム随一の歴史を誇り、外国人向けのベトナム語講座には定評があります。将来的に学部への編入を希望する方から、ベトナム語を少しでも現地体験学習してみたい方まで、幅広いリクエストに答えられるプログラムを有しています。		
ハノイ大学 ベトナム語 (長短) ④	ベトナム語初級コース:9月上旬 ベトナム語中級~上級コース:8月中旬	登録費: VND700,000 授業料: グループ VND5,000,000/月(1~3ヶ月)VND4,500,000/月(4ヶ月以上) プライベート VND450,000/時間 管理費: VND50,000/月 空港出迎え費: US\$50 滞在先: 大学寮(一人部屋)VND5,000,000/月 (二人部屋)VND3,000,000/月	15日以上留学の場合: 入学の5ヶ月前まで 15日未満留学の場合: 入学の1.5ヶ月前まで 高卒以上
Thanh Xuan, Hanoi, Vietnam	ベトナムの首都、ハノイ郊外に位置する大学で、ハノイ外国語大学を前身としています。1959年に設立され、英語、ロシア語、中国語、日本語、フランス語など18の言語のコースを持っており、海外の大学との取引もさかんで、また外国人の受け入れも豊富です。語学を習得するには、かなりシステムが整っている大学です。		
ホーチミン市国家総合大学 ベトナム語 (長短) ④	レギュラーコース(週10レッスン×8週間 / コース) 集中コース(週20レッスン×4週間 / コース) ※毎月2回程度で入学日が設けられています。 詳しい開講日はお問い合わせください。	授業料: グループ US\$277~/コース(レベルにより異なる) プライベート:US\$16/時間 登録費: US\$54 図書館自習: US\$52/コース 滞在先: ゲストハウス US\$24/日、ホームステイ US\$12/日 空港出迎え費: US\$39	15日以上留学の場合: 入学の3ヶ月前まで 15日未満留学の場合: 入学の1.5ヶ月前まで 高卒以上
Distinct 1, Ho Chi Minh City, Vietnam	ベトナム南部の大都市ホーチミンのほぼ中心に位置し、北部のハノイ国家総合大学と並びベトナムの名門校。語学留学生はベトナム語研究センターが受け入れを行っています。ベトナム語研究の行われているベトナム語研究センターは定評があり、国内外に広く知られています。		

*各国の留学総費用目安はあくまでも概算になります。*日程、学費等は学校の都合により変更となる場合がございます。

タイ留学

タイバーツ...THB1=約3.7円
 留学総費用目安:1ヶ月=約39万円 3ヶ月=約73万円 6ヶ月=約125万円



大学 学 所 習 で 可 能 な 言 語 地 名	授業スケジュール	学期毎の学費・登録費・宿泊料金など	申込締切日 入学資格
チュロンコン大学 タイ語 (長短) ④	年6回(奇数月の上旬)に約6週間のコースが開講されます。 ※各学期開始約2週間前にレベルテストがあります。	授業料: 28,000バーツ/学期	入学の4ヶ月前まで 高卒以上
Bangkok, Thailand	チュロンコン大学は、人文系では国内トップの大学です。初級コースから、すでにタイ語をある程度習得して、さらに向上させるための上級コースまで幅広く構成。コミュニケーション能力の向上に重点がおかれています。年間10のセクションに分けられています。		
ニサタイ語学スクール タイ語 (長短) ④	随時入学可能。弊社から学校にお問い合わせを行い、最短の入学時期を決定します。あるいは希望の入学時期を決定の上、学校に交渉します。	授業料: グループレッスン 10週間コース 2時間/日 25,500バーツ 3時間/日 37,500バーツ プライベートレッスン 全40時間 18,750バーツ 全50時間 22,600バーツ 全100時間 42,500バーツ 全200時間 79,500バーツ	30日以上留学の場合:入学の4ヶ月前まで 30日未満留学の場合:入学の2ヶ月前まで 高卒以上
Sathorn, Bangkok Thailand	ニサタイ語学スクールは、1974年に設立された民間の語学スクールです。教師陣は約40人が在籍し、アットホームで親切な指導には定評があります。初級~上級までの日常会話コース、ビジネス用語・会話コース、読み書きコース、タイ文部省検定試験(ポーブック)受験対策コースなどが設置されています。		
シリパタナタイ語学校 タイ語 (長短) ④	随時入学可能。弊社から学校にお問い合わせを行い、最短の入学時期を決定いたします。あるいは希望の入学時期を決定の上、学校に交渉いたします。	授業料: プライベートレッスン30時間コース 1時間/日 14,400バーツ 2時間/日 11,400バーツ 3時間/日 10,800バーツ 4時間/日 12,400バーツ(全40時間)	30日以上留学の場合:入学の4ヶ月前まで 30日未満留学の場合:入学の2ヶ月前まで 高卒以上
Sathorn Thai Road Bangkok	シリパタナタイ語学校は1985年に開校しました。タイの教育省から認定を受けている、由緒ある語学学校です。現在では、サートン校のほか、BTSのチットロム駅直結校の開校しております。授業時間は教員と相談の上決定します。熱心な指導が魅力です。		

*各国の留学総費用目安はあくまでも概算になります。*日程、学費等は学校の都合により変更となる場合がございます。

ミャンマー留学

ミャンマーチャット...MMK1=約1.5円
 留学総費用目安:5ヶ月=約125万円 10ヶ月=約208万円

大学 学 所 習 で 可 能 な 言 語 地 名	授業スケジュール	学期毎の学費・登録費・宿泊料金など	申込締切日 入学資格
ヤンゴン外国語大学 ミャンマー語 (長短) ④	12月~翌年9月	取り扱いを中止しております。	入学より7ヶ月前まで
Tekkatho Yeikthar Road, Kamayut township, Yangon	1964年に外国語専門学校(Institute of Foreign Language)としてスタート。1996年に4年制の大学(University of Foreign Language)となりました。現在では、UFLと呼ばれている留学生の受入を行う数少ない教育機関の1つです。		

*各国の留学総費用目安はあくまでも概算になります。*日程、学費等は学校の都合により変更となる場合がございます。

モンゴル留学

モンゴルツウグリグ...100NT=約6円
 留学総費用目安:5ヶ月=約125万円 10ヶ月=約208万円



大学 学 所 習 で 可 能 な 言 語 地 名	授業スケジュール	学期毎の学費・登録費・宿泊料金など	申込締切日 入学資格
モンゴル国立大学 モンゴル語 (長短) ④	秋学期:9月~1月 春学期:2月~6月	入学金: US\$53 授業料: グループレッスン US\$1,313/学期 滞在先: 大学寮(二人部屋)US\$250/学期、(一人部屋) US\$500/学期	入学の6ヶ月前まで 高卒以上
Ulaanbaatar Mongolia	モンゴルトップレベルのモンゴル国立大学では、1945年のモンゴル語研究センター発足以来、国内外から優秀な人材が研究に訪れています。教師陣は大変熱心で、一人一人的確なアドバイスしてくれます。グループレッスンの場合、6週間以上で、受講が可能です。		

*各国の留学総費用目安はあくまでも概算になります。*日程、学費等は学校の都合により変更となる場合がございます。

カンボジア留学

留学総費用目安:1ヶ月=約37万円 3ヶ月=約71万円 6ヶ月=約114万円

大学 学 所 習 で 可 能 な 言 語 地 名	授業スケジュール	学期毎の学費・登録費・宿泊料金など	申込締切日 入学資格
クメール・スクール・オブ・ランゲージ クメール語 (短) ④	随時入学可能。弊社から学校にお問い合わせを行い、最短の入学時期を決定します。あるいは希望の入学時期を決定の上、学校に交渉します。	登録料: US\$85 授業料: US\$8/時間~ 滞在先: US\$250~/月 空港送迎: US\$15(夜間到着の場合)	1ヶ月未満: 入学の3カ月前まで 18歳以上
Phnom Penh, Cambodia	プノンペン市内中心部、ロシアンマーケットにほど近いところにある語学学校で、1993年に設立されました。授業はクメール語のプライベートレッスンのほか、カンボジアの歴史や文化を学ぶ授業なども受講できます。		

*各国の留学総費用目安はあくまでも概算になります。*日程、学費等は学校の都合により変更となる場合がございます。

手配留学

中国

台湾

韓国

アジア英語アジア諸国

その他

ロシア留学

ロシアルーブル... 1RUB=約2円
留学総費用目安:1ヶ月=約54万円 3ヶ月=約118万円 6ヶ月=約210万円



大学 習できる 言語 所在地	授業スケジュール	学期毎の学費・登録費・宿泊料金など	申込締切日 入学資格
サンクトペテルブルク 国立大学 ロシア語 (長) (短) (円) (空) (宿)	毎月第一月曜日にコースが開始されます。 1コースは4週間で行われます。	取り扱いを中止しております。	1ヶ月以上:入学3ヶ月前まで 1ヶ月未満:入学の2ヶ月前まで 高卒以上
St.Petersburg	サンクトペテルブルク国立大学は、1724年に設立されたロシアで最も古い大学の一つです。中でも東洋学部はロシア最高峰として知られています。当大学の付属、ロシア語文化センターで学習します。数十のレベルのクラス(時間帯が様々)が開講されており、グループレッスンに随時留学が可能。当社の推薦を受けると、学校が最初は、無料でプライベートレッスンを実施し、グループレッスンに合流させてくれます。ロシア留学をお考えの方にはお薦め!非常にアットホームな大学です。		
リデン&デンツ St Petersburg- Moscow ロシア語 (長) (短) (円) (空) (宿)	毎週月曜日入学可能 2週間から受講可能 入門者入学可能日程:毎月1回もしくは2回入学可能な日程があります。	取り扱いを中止しております。	1ヶ月以上:入学3ヶ月前まで 1ヶ月未満:入学の2ヶ月前まで 16歳以上
St.Petersburg, Moscow	1992年に設立された、ロシアでロシア語を学べる語学学校のひとつです。サンクトペテルブルクとモスクワに校舎があり、どちらの校舎でも受講可能です。サンクトペテルブルク校:サンクトペテルブルクはロシアで歴史ある街の一つです。地下鉄のLigovsky Prospekt駅があり、交通にとっても便利なところです。学校は19世紀に建てられたビル2階にあります。ロシア美術館なども近くにあり、モスクワ校:本校はモスクワの中心地にあります。ロシア外務省のビル1階にあります。ベルリンやワルシャワが終着駅の地下鉄路線、Belorusskaya駅から約3分の距離にあり、とても便利な立地にあります。		
デルジャービン ロシア語 (長) (短) (円) (空) (宿)	毎週月曜日入学可能 入門コース開始日:毎月1回入学可能な日程があります。	取り扱いを中止しております。	1ヶ月以上:入学3ヶ月前まで 1ヶ月未満:入学の2ヶ月前まで 16歳以上
St Petersburg	サンクトペテルブルクの18世紀に建造された建物の中に教室があり、8名以下の少人数制のグループレッスンの中でロシア語を学べます。15以上のコースが用意されており、課外活動も充実しております。中には無料で行なわれている課外活動もあります。		
極東連邦大学 ロシア語 (長) (短) (円) (空) (宿)	入門者: 3月と10月に入学可能 その他のレベル: 毎月1回入学可能	取り扱いを中止しております。	入学の4ヶ月前まで 18歳以上
Vladivostok	1899年に創立されたウラジオストクにあるロシア極東地域最大の総合大学です。47の学部と25の研究所があり、40,000人の学生が学んでいます。留学生を受け入れているのは、国際部のロシア語-ロシア文化センターとなります。授業は1クラス5~8人の少人数制で、教員が各学生に対して十分に配慮できるようになっています。また、文化プログラムも数多く行われており、ロシアの伝統や習慣に親しむ機会となっています。		

※各国の留学総費用目安はあくまでも概算になります。※日程、学費等は学校の都合により変更となる場合がございます。

チェコ留学

チェココロナ... 1CZK=約6円
留学総費用目安:4ヶ月=約107万円 12ヶ月=約214万円



大学 習できる 言語 所在地	授業スケジュール	学期毎の学費・登録費・宿泊料金など	申込締切日 入学資格
カレル大学 チェコ語 (長) (短) (円) (空) (宿)	学期コース:2月~6月、9月~1月 年間コース:2月~翌年1月、9月~翌年8月	授業料:EUR1,980(学期コース)、EUR5,340(年間コース) 滞在先:大学寮(1人部屋)EUR300/月 (二人部屋)EUR250/月	入学の6ヶ月前まで 高卒以上
Prague Czech Republic	1348年に創立された、中欧において最も歴史を有する大学です。世界にある17,000の大学のランキングの中でも、トップ300に入る大学として知られています。1988年にILPS (Institute for Language and Preparatory Studies)が設立され、今では世界各国から多くの学生で賑わっています。チェコ語コースは五つのレベルからなり、少人数のグループレッスンが多く開講されています。伝統的な教授法と近代的な教授法を用いた、両方の教授法に定評があります。いつも明るい雰囲気の中で受講できることが、最大の魅力です。		

※各国の留学総費用目安はあくまでも概算になります。※日程、学費等は学校の都合により変更となる場合がございます。

ブラジル留学

ブラジルリアル... 1BRL=約50円
留学総費用目安:1ヶ月=約69万円 3ヶ月=約139万円



大学 習できる 言語 所在地	授業スケジュール	学期毎の学費・登録費・宿泊料金など	申込締切日 入学資格
ファースト・フォワード・ ランゲージ・インスティテュート ポルトガル語 (短) (円) (空) (宿)	毎週月曜日から入学可能 週20、30レッスンのコースより選択可能です	登録費:US\$100 授業料:週20レッスンUS\$510/週、週30レッスンUS\$650/週 滞在先:ホームステイUS\$270/週~ 空港送迎:US\$110	入学の3ヶ月前まで 高卒以上
Rua Artur de Azevedo	南米最大の都市サンパウロにある学校です。創立20周年を迎えた学校は熱心な若手校長が運営しています。コミュニケーションに重点を置いた授業を展開しており、授業の質は高く定評がある上に、優秀な講師陣が揃っています。ダウンタウンからも近く、便利な場所にしています。		

※各国の留学総費用目安はあくまでも概算になります。※日程、学費等は学校の都合により変更となる場合がございます。

メキシコ留学

メキシコペソ...MXN=約15円
留学総費用目安:1ヶ月=約48万円 3ヶ月=約89万円 6ヶ月=約152万円

大学 習できる 言語 所在地	授業スケジュール	学期毎の学費・登録費・宿泊料金など	申込締切日 入学資格
ドンキホーテ スペイン語 (円) (空) (宿)	毎週月曜日から入学可能。 ※週20-25レッスンのコースより選択可能です。	入学金:US\$45 授業料:週20レッスンUS\$195~/週、週25レッスンUS\$275~/週 滞在費(ホームステイ):US\$175~/週 *お部屋タイプによって異なります。 出迎え費:US\$65	入学より3ヶ月前まで ※長期留学の場合は別途お問い合わせ下さい 17歳以上
Guanajuato, Mexico	1989年創立のドンキホーテはスペインに11、メキシコに3つの校舎を持つスペイン語学校です。ドンキホーテでは長年の実績と経験を基に、母国語を学ぶようにスペイン語を学ぶ教授法を確立しました。講師は全員ネイティブスピーカーで大学学位を取得しています。毎年60カ国以上出身の1万2千人が学んでおります。		

※各国の留学総費用目安はあくまでも概算になります。※日程、学費等は学校の都合により変更となる場合がございます。

アルゼンチン留学

留学総費用目安:1ヶ月=約57万円 3ヶ月=約113万円 6ヶ月=約205万円

大学 習できる 言語 所在地	授業スケジュール	学期毎の学費・登録費・宿泊料金など	申込締切日 入学資格
ドンキホーテ スペイン語 (短) (円) (空) (宿)	毎週月曜日から入学可能。	入学金:US\$45 授業料:週20レッスン US\$215/週 滞在費(ホームステイ)US\$265~/週、(シェアアパート)US\$235~/週 出迎え費:US\$75	入学より3ヶ月前まで ※長期留学の場合は別途お問い合わせ下さい 16歳以上
Merlo, Buenos Aires, Argentine	1989年にスペインに開講以来、スペイン、ラテンアメリカなどに校舎を構えております。アルゼンチンには、ブエノスアイレス校を含む2校ございます。		

※各国の留学総費用目安はあくまでも概算になります。※日程、学費等は学校の都合により変更となる場合がございます。

マーク表示について: (長)=長期留学 (短)=短期留学 (円)=事前送金代行サービス対象校 (空)=空港出迎えサービス対象校 (宿)=宿泊先予約代行サービス対象校

手配留学

中国

台湾

韓国

アジア英語アジア諸国

その他

JACCパッケージプラン・手配留学 申込書・同意書

別紙取引条件説明書に記載の旅行条件及び旅行手配のために必要な範囲での運送・宿泊機関などその他への個人情報の提供について同意の上、以下の旅行に申込みます。

株式会社 日本アジア文化センター 宛

(約束事項)

私はプログラムの参加に際し、研修企画会社発行の案内書面の案内書、その他関係文書に記載されてある趣旨、諸規則、手続き内容および受入機関の指示などの語学研修の遵守事項に従い、また留学プログラム申込条件の内容に同意することを約束いたします。

年 月 日 ご参加者署名

参加者が20歳未満の場合

渡航中の参加者に対し、受け入れ団体(教育機関を含む)、現地アドバイザーまたは受け入れ家族の親が保護者となり、緊急を要する医療(手術含む)には彼らの個人的責任を負うことなく決定しうることをここに承認します。そして子供の故意・過失によりプログラム参加中に起こりうるすべての法的処置、いかなる経済的その他の責任、諸問題、要求について、研修機関(株式会社日本アジア文化センター)、または派遣および受入団体とその役員、ならびに受入家族の全員に対して免責の保証を与えます。また、参加者を貴プログラムの諸規則に従わせ、もし違反した場合、私の経済的責任のもとに、即刻帰国させることに異議を申しません。

年 月 日 ご参加の保護者署名

写 真
(4.5cm×3.5cm)

裏面に氏名記入

研修先	国名		学校名		留学期間	(短期) 年 月 日～ 年 月 日(日間/週間)		(長期) 年 月～ 年 月(学期間/年間)					
	<input type="checkbox"/> 一人部屋希望 <input type="checkbox"/> 相部屋希望 <input type="checkbox"/> レジデンス希望					※実際の授業開始は入学通知書に記載された日程に従います							
	学ぶ言語() () () () () () () ()					日本出発日(予定) 年 月 日							
ご希望のコース	<input type="checkbox"/> 特選コース(P5～P9) コースNo. ※コースNo.のないプランをご希望の方は、空欄でご提出ください <input type="checkbox"/> いつでも出発(P10～P11) <input type="checkbox"/> 手配留学(P12～P27)				<いつでも出発>マンツーマンレッスン希望の方はご記入下さい <input type="checkbox"/> 週10レッスン <input type="checkbox"/> 週15レッスン <input type="checkbox"/> 週20レッスン								
			ローマ字氏名		出発地		成田・関西・中部・福岡・その他()						
フリガナ			ローマ字氏名						男・女		未婚・既婚		
氏名			パスポートと同じもの										
生年月日	西暦	年(昭和・平成 年)		月	日()歳	国籍		本籍地	都道府県	市郡区			
フリガナ								TEL					
住所	〒()								携帯				
	E-mail:								FAX				
留学中の 国内連絡先 (学生の場合は 帰省先)	フリガナ					フリガナ					TEL	()	
	〒()					氏名					携帯	()	
	住所					続柄()					FAX	()	
		書類送付希望		<input type="checkbox"/> 現住所 <input type="checkbox"/> 帰省先(月 日～ 月 日)									
在学/職業	<input type="checkbox"/> 高校 <input type="checkbox"/> 専門学校 <input type="checkbox"/> 短大 <input type="checkbox"/> 大学 <input type="checkbox"/> 大学院 <input type="checkbox"/> 会社員 <input type="checkbox"/> 会社役員 <input type="checkbox"/> 公務員 <input type="checkbox"/> 自営業 <input type="checkbox"/> 無職 <input type="checkbox"/> その他()												
勤務先または 学校名	名称				最終学歴								
	所在地(〒 -)				学校名: 年生在学中あるいは 年(卒業・中退)								
家族構成	氏名	続柄	年齢	職業または学校名		氏名	続柄	年齢	職業または学校名				
旅券(パスポート)番号						旅券発行日	年 月 日・申請中		5年旅券・10年旅券	有効残存期間 年 ヶ月			
語学留学参加経験	国名		期間	年 月 日～ 年 月 日		国名		期間	年 月 日～ 年 月 日				
健康状態	よい・ふつう・わるい 血圧: 高い・中くらい・低い タバコ: 吸う・吸わない												

キ
リ
ト
リ
線



海外渡航歴		なし ・ あり (国名: _____)					
<input type="checkbox"/> 留学前の手続中、海外旅行の予定 (国名 _____)		期間	月	日～	月	日頃	※渡航の手続きに遅れが出ないよう、連絡の手段を確保してください。
過去に渡航国の査証を申請したことがありますか。		<input type="checkbox"/> はい <input type="checkbox"/> いいえ					
渡航国査証の発給を拒否されたことがありますか。		<input type="checkbox"/> はい <input type="checkbox"/> いいえ					
いつでも出発 (P10～P11)へご参加の方は右記もご記入ください。		<input type="checkbox"/> 中国語 <input type="checkbox"/> 広東語 ※香港のみ選択可能です。 <input checked="" type="checkbox"/> 空港出迎え (別料金) <input type="checkbox"/> 希望する <input type="checkbox"/> 希望しない					
共通	<input type="checkbox"/> 査証 (ビザ) 手配	<input type="checkbox"/> 航空券手配※ ¹	<input type="checkbox"/> 海外旅行保険の加入※ ²				
言語	語学レベル						
中国語	<input type="checkbox"/> 入門 (はじめて間もないため、まだ発音に自信がない。)						
韓国語	<input type="checkbox"/> 初級 (学習を進めていくうえでの基礎的知識を身につけてること。発音がひとまずできる。)						
広東語	<input type="checkbox"/> 準中級 (日常生活語彙500～1000ならびに文法の基礎的事項をマスターして、平易な会話を聞くこと、話すことができる。)						
英語	<input type="checkbox"/> 中級 (一般常用語彙1000以上2000ならびに文法の一般的事項をマスターして、簡単な日常会話ができ、基本的な文章を読み、書くことができる。)						
ベトナム語	<input type="checkbox"/> 準上級 (常用語3000以上を完全にマスターし、主として複文を含むやや高度な文章を読み書くことができる。)						
インドネシア語	<input type="checkbox"/> 上級 (文法の全般的事項をマスターし、語学全般にわたる高度な運用能力を有する。)						
その他 ()							
語学学習歴	学んだ機関名 (学校名・講座名・年数)、各種検定試験の有無などを詳細に						
以前当社の留学に参加された事がありますか	ある (_____ 年 _____ 月 _____ コース) ・ なし						
日本アジア文化センターをどこでお知りになりましたか	旅行会社 (会社名 _____) ・ 大学生協 ・ 大学の学生課 (学校名 _____) 留学雑誌 (雑誌名 _____) ・ 旅行雑誌 (雑誌名 _____) インターネット (弊社HP) ・ 先生の紹介 (学校名 _____ 先生名 _____) 知人の紹介 (名前 _____) ・ その他 (具体的に _____)						
手配留学 (P12以降)の方は、サポートについて以下もご記入下さい。(サポートは別途料金となります。詳細は各ページをご覧ください。)							
中国台湾	中国・台湾留学サポート	<input type="checkbox"/> 空港出迎え&チェックイン <input type="checkbox"/> 大学周辺案内 <input type="checkbox"/> 宿泊先予約&送金代行 (<input type="checkbox"/> 一人部屋 <input type="checkbox"/> 二人部屋) <input type="checkbox"/> 授業料送金代行&入学手続き同行 <input type="checkbox"/> 滞在期間中安心サポート (<input type="checkbox"/> 3ヶ月 <input type="checkbox"/> 6ヶ月 <input type="checkbox"/> 1年間)					
韓国	韓国留学サポート	<input type="checkbox"/> 滞在先事前予約代行 <input type="checkbox"/> 空港出迎え&滞在先チェックイン <input type="checkbox"/> 生活応援サポート					
アジア	アジア留学サポート	<input type="checkbox"/> 空港出迎え <input type="checkbox"/> 学費送金 <input type="checkbox"/> 宿泊先予約代行					
その他の要望事項							

※日本の教育機関などに休学届け提出などの理由で入学通知書が必要な場合でも、学校の都合により期日までにお渡しできない場合があります。

※¹ パッケージプランの航空券付きプランのみ、航空券がセットとなっております。

※² 原則として海外旅行保険には必ずご加入ください。

パッケージプラン手配申し込み書(共通)	お申込みに必要な4点セット
	<input type="checkbox"/> 申込書・同意書(この用紙) <input type="checkbox"/> 写真2枚(白背景) 4.5×3.5cm(1枚はこの用紙に貼ってください) <input type="checkbox"/> パスポートのコピー 1部 <input type="checkbox"/> お申込み金(パッケージプラン・いつでも出発の場合)50,000円の提出(プログラム費用の一部として充当します。) 或いは <input type="checkbox"/> 入学手続き代行手数料(手配留学、P12をご確認ください) 以上3点のご提出とご入金が確認できた時点でお申込みといたします。
	※P10～11いつでも出発コースをお申込みの際は申込書、同意書と写真のみ弊社へお送りください。お申込み金は現地状況を確認後にご案内いたします。

取扱店(店名を御記入または店印を必ず押してください。)
担当者:

■販売店の方へ
この申込書・同意書をお預かり次第、日本アジア文化センターへ送付してください。

日本人にとって、身近な存在アジア。一言で「アジア」と言っても、様々な国・言語があります。JACCでは注目の16カ国をピックアップ。旅行で行ったことのあるこの都市で、興味のあるあの国で、今度はじっくり滞在してみませんか？1週間程度の短期留学から1年以上の長期留学までJACCでは手配いたします。少しの勇気とたくさんの好奇心が留学の第一歩です。

※査証申請前に、各国大使館・領事館にて最新情報を必ず確認してください。申請する大使館・領事館により異なる場合があります。 ※どの査証を取得するか、各学校・出発時期・個人により異なります。必ず弊社の指示に従い、適切な査証を取得してください。 ※査証・旅券情報は予告なしに変更される場合があります。ご注意ください。

TAIWAN 台湾

異国だが懐かしい感じがする。かつて日本の植民地でありながら、限りなく日本に愛着と憧れを持ち続けている人が多い。豊富な観光資源のみならずグルメ王国としても有名。又、心からの癒し、エネルギーな活力など多様な面にて心からの癒しを与えてくれます。

- 正式国名:中華民国(台湾)
- 首都:台北
- 言語:中国語(普通話)
- 時差:日本との時差は-1時間(サマータイムはなし)
- 通貨:元(元)、ニュー台湾ドル(NTDollar)

査証・旅券などについて

- 90日以内の観光目的の滞在は、出国する予約済みの航空券か乗船券を持ってればビザは不要。それ以上の滞在や留学などはビザが必要。
- 旅券残存有効期限:帰国時まで有効なもの。

HONG KONG 香港

香港では広東語・北京語・英語留学が可能。生活は非常に便利ですが物価が高く、留学には十分な予算を組んでおきましょう。

- 正式国名:中華人民共和国香港特別行政区
- 言語:広東語・英語・北京語
- 時差:日本との時差は-1時間(サマータイムの実施なし)
- 通貨:香港ドル(HK\$)、セント(¢)、人民元(RMB)

査証・旅券などについて

- 90日以内の滞在はビザは不要。
- 旅券残存有効期限:入国時3ヶ月以上

PHILIPPINE フィリピン

タガログ語を中心に地方も合わせると80前後の言語をもつフィリピン。首都マニラをはじめ、最近では世界的に有名なセブ島の人気も高まりつつあります。英語が共通語として話されており、アジア内でも通用度の高い国として知られています。

- 正式国名:フィリピン共和国
- 首都:マニラ
- 言語:タガログ語、英語など
- 時差:日本との時差は-1時間(サマータイムの実施なし)
- 通貨:フィリピンペソ(P)、センタボ(¢)

査証・旅券などについて

- 30日以内は査証不要、31日以上は観光などの査証が必要。
- 旅券残存有効期限:帰国時まで有効なもの

MALAYSIA マレーシア

マレーシアはマレー語・英語・中国語・タミール語が入り交じる多民族・多言語国家で、多様な文化と価値観に触れることができ、幅広い視野を養うことができます。

- 正式国名:マレーシア
- 首都:クアラルンプール
- 言語:マレー語・英語・中国語・タミール語
- 時差:日本との時差は-1時間(サマータイムの実施なし)
- 通貨:マレーシアリンギット(RM)、マレーシアセント(¢)

査証・旅券などについて

- 90日以内の観光は査証不要。
- 学生ビザなど、保証金RM1,000必要。(帰国時リファンド)
- 旅券残存有効期限:入国時6ヶ月以上

SINGAPORE シンガポール

シンガポールは華人・マレー人・インド人を中心に形成される多民族国家です。世界でも有数の治安が良い国として知られています。日本からのアクセスも便利です。

- 正式国名:シンガポール共和国
- 首都:シンガポール
- 言語:マレー語・英語・中国語・タミール語
- 時差:日本との時差は-1時間(サマータイムの実施なし)
- 通貨:シンガポールドル(S\$)、セント(¢)

査証・旅券などについて

- 学生ビザなど、但し日本で学生ビザ取得不可。
- 旅券残存有効期限:入国時6ヶ月以上

INDONESIA インドネシア

インドネシア長期留学のポイントがビザの取得にあります。学生ビザを取得する場合には非常に時間がかかりますので、できれば1年くらい前から準備をすずめましょう。

- 正式国名:インドネシア共和国
- 首都:ジャカルタ
- 言語:インドネシア語
- 時差:日本との時差は首都ジャカルタで-2時間(サマータイムの実施なし)※地域により時差は異なる
- 通貨:ルピア(RP)

査証・旅券などについて

- 90日以内は観光査証、61日以上は社会文化ビザ、又は学生ビザが必要。
- 旅券残存有効期限:観光-入国時6ヶ月以上、学生-申請時18ヶ月以上

VIETNAM ベトナム

素朴さと味わいのベトナム伝統の上に、フランス統治時代に培われたセンスが加わり、独特の魅力があふれています。

- 正式国名:ベトナム社会主義共和国
- 首都:ハノイ
- 言語:ベトナム語
- 時差:日本との時差は-2時間(サマータイムの実施なし)
- 通貨:ベトナムドン(VND)

査証・旅券などについて

- 15日以内は査証不要、16日以上は査証が必要。
- 旅券残存有効期限:出国時6ヶ月以上

THAILAND タイ

東南アジア環太平洋地帯への入り口とされているタイは、活気に満ち、友好的で、物価が安く過ごしやすいことからロングステイを希望される方も多くなっています。

- 正式国名:タイ王国
- 首都:バンコク
- 言語:タイ語
- 時差:日本との時差は-2時間(サマータイムの実施なし)
- 通貨:バーツ(Baht)、サタン(Satang)

査証・旅券などについて

- 期間によりEビザ、または観光ビザが必要。
- 旅券残存有効期限:入国時6ヶ月以上

INDIA インド

「神々と信仰の国」または「喧騒と貧困の国」といわれ中国に次ぐ、世界第2位の人口。又、5000年の歴史を持ち、多様な、宗教、言語、文化を持つ民族がひしめき、一つの文化圏を作り、活気・熱気に溢れる国です。

- 正式国名:インド共和国
- 首都:デリー
- 言語:ヒンディー語・英語
- 時差:日本との時差は-3.5時間(サマータイムはない)
- 通貨:ルピー(Rs.)

査証・旅券などについて

- 30日以内は到着ビザが必要(観光、商用、留学)、31日以上は学生ビザの取得が必要。
- 旅券残存有効期限:申請時6ヶ月以上。(1年の査証を申請する場合、申請時1年以上)

Czech Republic チェコ

1993年にチェコスロバキアがチェコとスロバキアに分離し成立。首都のプラハをはじめ、悠久のときを感じさせる町を多く有する。世界遺産の町だけでなく温泉保養地や、ビール造りが盛んな町、豊かな自然美。又、2,000以上の城があり、建物好きなら古城を巡る旅も楽しめます。

- 正式名称:チェコ共和国
- 首都:プラハ
- 言語:公用語はチェコ語。外国語は、高年層にはドイツ語が、中高年層には英語が比較的通じる。
- 時差:日本との時差は-8時間(サマータイムあり。実施中は7時間の時差になる。)
- 通貨:チェココルナ(Kc)

査証・旅券などについて

- 6ヶ月以内、合計90日までの観光目的の滞在ならビザは不要。
- 旅券残存有効期限:入国時に6ヶ月以上必要。

TURKEY トルコ

ヨーロッパとアジアが交わるトルコは、その地理的状況と同様に文化的にもその影響が強く残っています。東西の文化の中継地として栄えた美しい歴史的な建造物や宮殿などが多くあります。

- 正式国名:トルコ共和国
- 首都:アンカラ
- 言語:トルコ語
- 時差:日本との時差は-7時間(サマータイムあり)
- 通貨:新トルコリラ(YTL)、イエニクルシク(YKr)

査証・旅券などについて

- 90日以内は査証不要。
- 旅券残存有効期限:入国時150日以上必要。

United Arab Emirates(UAE) アラブ首長国連邦

アラビア湾の入口に横たわり、アブダビ、ドバイ、シャルジャ、アジマン、ウム・アル・カイワーン、フジャイラ、ラズ・アル・ハイマという7つの首長国が集まりひとつの国を形成。最も安心して滞在できるアラブの国として知られる。高層ビルに埋もれたようにして建つモスクに、その歴史を感じる。ドバイは世界でも有数のリゾート地になります。

- 正式国名:アラブ首長国連邦
- 首都:アブダビ
- 言語:公用語はアラビア語だが、英語が広く使われている。
- 時差:日本との時差は-5時間(サマータイムは実施していない)
- 通貨:通貨単位はディルハム(Dh)、ディラム(Dirham)とフィルス(Fils)

査証・旅券などについて

- 30日以内の観光目的の滞在であればビザは不要。
- 旅券残存有効期限:入国時に6ヶ月以上必要。

UKRAINE ウクライナ共和国

国土面積は日本の約1.6倍。その南部は黒海に面している。これまでソ連の一国であった経緯からあまり知られていないが、海あり、山あり、川あり、遺跡あり、古物もありと観光資源は豊富です。

- 正式名称:ウクライナ共和国
- 首都:キエフ
- 言語:公用語はウクライナ語。東部およびクリミア自治共和国ではロシア語。
- 時差:日本との時差は-7時間(サマータイムあり)
- 通貨:通貨単位はグリヴナ。(UAH)。

査証・旅券などについて

- 90日以内の滞在の場合、ビザは不要。それ以上はビザが必要。
- 旅券有効期限:帰国時まで有効なもの

RUSSIA ロシア

ユーラシア大陸の北部、バルト海沿岸から太平洋まで東西に伸びる世界最大の領土を持つ。広大なロシアの大地には美しく豊かな自然が広がり、都市には悠久の歴史が刻まれている。又、栄華の面影を今に伝える壮麗な建築、激動の時代を経て磨かれた文化・芸術など伝統は奥深い魅力があります。

- 正式国名:ロシア連邦
- 首都:モスクワ
- 言語:ロシア語
- 時差:日本との時差は-7時間(モスクワの場合)(サマータイムあり)
- 通貨:ロシアルーブル(Rp.)

査証・旅券などについて

- 必要(24時間以内の空港乗り継ぎ除く)。
- 旅券残存有効期限:ロシア出国時6ヶ月以上

BRASIL ブラジル

南米大陸の約半分を占め気候も各地で違う。中南部にはパンタネールの湿原があり、南東部は山岳地帯。北部は、アマゾン河流域とブラジル高原からなり、熱帯樹林に覆われた人跡未踏のエリアも多い。多様な文化が共用しています。

- 正式国名:ブラジル連邦共和国
- 首都:ブラジリア
- 言語:ポルトガル語。
- 時差:日本との時差は-12時間(首都ブラジリアの場合)
- 通貨:通貨単位はリアルまたはヘアル(R\$)

査証・旅券などについて

- 90日以内の滞在はビザは不要。
- 旅券残存有効期限:帰国時まで有効なもの。

MONGOL モンゴル

ユーラシア大陸の内陸部にあり、南側を中国、北側をロシアに囲まれた内陸国です。高原の国で大草原、ゴビ砂漠の国として知られています。

- 正式国名:モンゴル国
- 首都:ウランバートル
- 言語:モンゴル語
- 時差:日本との時差は首都ウランバートルで-1時間(サマータイムの実施なし)※地域により異なる
- 通貨:トゥグリク(Tg)

査証・旅券などについて

- 30日以内の滞在は査証不要。
- 観光ビザ・学生ビザなど
- 旅券残存有効期限:入国時6ヶ月以上



正規留学 in マレーシア

おすすめ
ポイント

- ★海外の大学卒業資格を取得したい!
- ★英語で専門分野を学び将来に生かしたい!
- ★語学だけでないアジア留学を体験してみたい!

マレーシア Asia Pacific University of Technology & Innovation



Asia Pacific Universityはマレーシア政府から認定をいくつも取得したマレーシア内でも数少ない大学の一つです。コンピュータ学やエンジニア学にとくに盛んな学校で、幅広い分野で学ぶことができます。留学生の受け入れ数が比較的多く、110ヶ国からの学生が在籍しています。また、イギリスのStaffordshire Universityと提携し、同大学の証明を取得可能なコースもご紹介します。

- ◆**コース内容:**学位プログラム(3年間)
- ◆**専攻:**コンピュータ・経済学・経営学/ エンジニア(4年間)
- ◆**入学時期:**5月初旬・8月下旬~9月上旬・11月中旬
- ◆**学費(1年):**RM28,900 ※学部により異なる
- ◆**入学金:**RM2,300
- ◆**所在地:**Kuala Lumpur, Malaysia

<入学資格>
IELTS:5.5
TOEFL:
65 (IBT)・ 513 (PBT)

<申込締切>
入学の5ヶ月前まで

マレーシア International University & Colleges



1986年設立以来、世界各国からの留学生を受け入れてきた国際色豊かな大学です。マレーシア各地に6つのキャンパスがあります。国際的に認知され将来のキャリア展開に生かれます。異文化交流による学びに力を入れており、世界60ヶ国からの留学生を受け入れ、学生総人数約5000人と国際性と多様性豊かな環境で学習できます。



- ◆**コース内容:**学位プログラム(3年間)
- ◆**専攻:**芸術学・ホスピタリティ学・マスコミュニケーション学・経営学
- ◆**入学時期:**1月・3月・4月・5月・7月・8月・9月
- ◆**学費(3年):**RM71,000~85,000 ※学部により異なる
- ◆**入学金:**RM2,500
- ◆**所在地:**Nilai Negeri Sembilan, Malaysia

<入学資格>
IELTS:5.5
TOEFL:
65 (IBT)・ 513 (PBT)

<申込締切>
入学の5ヶ月前まで

現地サポートの詳細は **P22** へ! 学費・滞在費は目安となり、コースや授業内容は予告なく変更される場合がございますのでご了承くださいませ。

フィリピンで英語に馴れたあと マレーシアで実践的な英語を学ぶ!!

一例

フィリピン ZA ACADEMYで2カ月間

マレーシア ELCで2カ月間

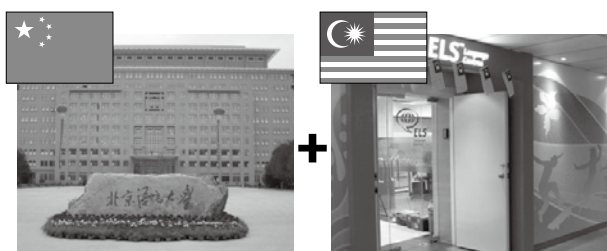
アジアで英語を安く学びたい。でも、フィリピンにも、マレーシアにも行ってみたいという方におすすめ!フィリピンで集中的に英語の基礎を固め、英語環境に慣れた後、マレーシアの多国籍なクラスや、生活でより実践的な英語を使い、自身の英語がどこまで通じるのか体験してみたい方はいかがでしょうか?

他言語同士の組み合わせも可能

英語以外に中国語や韓国語などの言語も合わせて学習されたい方にオススメ!

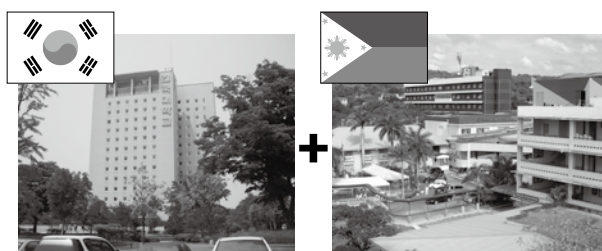
アジア諸国は文化や民族など欧米諸国に比べ似ている国が多く存在します。

例えば、華僑の方も多く生活しているマレーシアへ中国語の学習を終了されてご留学された場合、学校では英語の授業となりますが、生活する上で中国語を使う機会もありオススメです。春休みや夏休みの期間を利用して、語学留学+2カ国の文化に触れたい方は1週間から受け入れ可能な語学学校での学習がオススメです。



費用目安

- 北京語言大学
1学期 1人部屋 約750,000円
- ELS
週28レッスン 1ヶ月 1人部屋 約320,000円



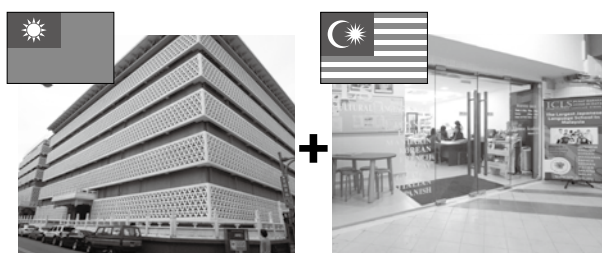
費用目安

- 建国大学
1学期(10週間) 1人部屋 約440,000円
- ZA ACADEMY
週40レッスン 1ヶ月 2人部屋 約210,000円



費用目安

- BC学院 マンツーマン 1日2レッスン 2週間
1人部屋 約217,000円
- カナタ韓国語学院 マンツーマン 1日2レッスン 2週間
1人部屋 約240,000円



費用目安

- 淡江大学 グループレッスン 1日3レッスン 2週間
1人部屋 約169,000円
- ICLS
1日2.5時間授業 2週間 1人部屋 約216,000円

短期間で2カ国
ご留学されたい
方にオススメ

その他学校の組み合わせもアレンジ可能です!
詳細はお問い合わせください。

