

新千歳発着

「心躍る」を  
解き放つ **HIS**

amazing  
**THAILAND**

2024年 4月▶2024年10月

有効期限：2024年3月19日～2024年7月31日

【新千歳発着】 **BKK020-A**

新千歳空港から行く

**バンコク**

**4・5・6日間**



**AirAsia**  
THAILAND

**THAI**

**EVA AIR**  
A STAR ALLIANCE MEMBER

燃油  
サーチャージ  
込み

**99,800円～119,800円**

旅行代金/バンコク4日間/タイ・エアアジアX利用/トンタラリバービュー利用/大人お1人様(2・3名1室利用時)  
(注)旅行代金に燃油サーチャージは含まれております。(タイ・エアアジアX利用時はかかりません。)今後、航空会社の申請により燃油サーチャージの増減又は廃止又はかからなくなった際も旅行代金の変更はございません。  
※国内空港施設使用料等および海外空港諸税は別途必要です。

Point

**ポイント** 旅マエから旅アトまで 安心の充実サポート付

- ◆ 出発前の方が一の時も安心 **キャンセルサポート (ベーシックプラン) 付** (右記参照)
- ◆ 空港⇄ホテル間 **往復送迎付** ◆ **毎朝食付**
- ◆ **HIS現地支店が24時間日本語サポート**

オプションツアー、ミールクーポンのお申し込みから、人気スポットや穴場の情報も提供しています。急なトラブルも日本語が堪能なスタッフがしっかりサポート。お気軽にお立ち寄りください。

●営業時間：09:30～18:00 (13:00～14:00はご対応不可)  
※営業時間は予告なく変更となる場合があります。  
※現地緊急連絡先はご出発前にお渡しする最終日程表にてお知らせいたします。



スクチャイトラベルセンター

**キャンセルサポート(ベーシックプラン)付**

**取消料** ※キャンセル料の70%を補償します  
**最大10万円を限度に**  
**補償します**

詳細はこちら



※補償される内容の詳細は、予約担当者へお問い合わせください

**並び席アレンジプラン**

**追加料金：3,000円**

(往復/お1人様あたり/大人・子供同額)

往復の日本発着国際線を「並び席」へアレンジ可能

※エコノミークラス利用のみ ※エバー航空は不可

(詳細は裏面をご確認ください)

旅ナカ  
サポート

HISの海外ツアーなら  
万が一の時も  
日本語対応で安心!

**現地支店が24時間日本語サポート**

HISでは現地の海外支店がご旅行を24時間サポートします。ご旅行中にお困りごとがあれば、いつでも日本語で相談可能! 安心してご旅行をお楽しみいただけます。

渡航情報まとめサイト

入国条件やホテル、交通機関、主要観光スポット・レストランなどの最新の営業状況、日本からのフライト情報など、これからの旅行の計画に役立つ情報が満載です。



## 利用ホテル一覧

### Cクラス(スタンダードクラスホテル)

- ① トンタラリバービュー

### Bクラス(スーパーイアクラスホテル)

- ② マンダリンホテル マネージバイセンターポイント  
③ モンティエンリバーサイド  
④ センチュリーパーク  
⑤ ソラリア西鉄ホテルバンコク  
⑥ アヴァニ スクンビット バンコク

### Aクラス(デラックスクラスホテル)

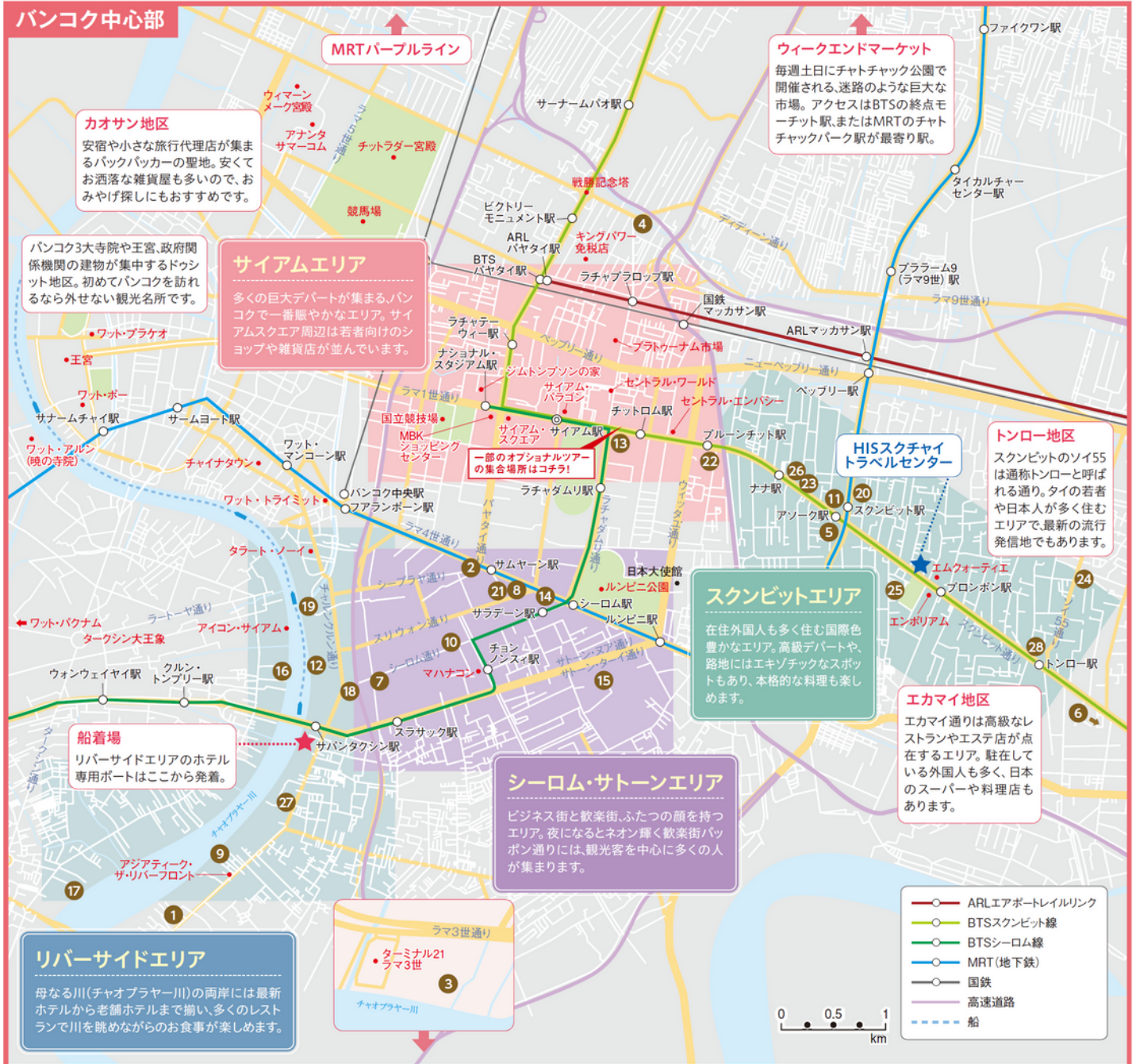
- ⑦ ホリデイインバンコク シーロム  
⑧ モンティエン ホテル スラウオン バンコク

- ⑨ ラマダブラザ メナムリバーサイド バンコク  
⑩ プルマンバンコクホテルG  
⑪ グランドセンターポイントターミナル21

### Lクラス(ラグジュアリークラスホテル)

- ⑫ マンダリンオリエンタル バンコク P35  
⑬ グランドハイアット エラワン バンコク P39  
⑭ クラウンプラザバンコク ルンピニーパーク  
⑮ パンヤンツリー バンコク P37  
⑯ ザ・ベニンシュラ バンコク P38  
⑰ アナタラバンコク リバーサイドリゾート&スパ P39  
⑱ タワークラブ アット ルプア P38  
⑲ ロイヤルオーキッド シェラトン ホテル&タワーズ

- ⑳ プルマンバンコク グランデ スクンビット P40  
㉑ ル・メリディアンバンコク  
㉒ オークラプレステージバンコク P39  
㉓ ソフィテルバンコク スクンビット  
㉔ グランドセンターポイントスクンビット55  
㉕ バンコク・マリOTT・マーキース・クイーンズパーク  
㉖ ハイアットリージェンシーバンコク スクンビット P40  
㉗ フォーシーズンズホテル・バンコク・アット・チャオプラヤー・リバー  
㉘ ホテルニッコーバンコク  
㉙ カベラバンコク P36



## 安心の24時間日本語サポート!

### HISスクチャイトラベルセンター

BTSブロンポン駅徒歩約3分。安心の日本語サポート。オプションツアーのご紹介はもちろん、レストランや街情報もお気軽にお尋ねください。

■ 営業時間 09:30~18:00 / 毎日



## タイ国の安全への取り組み

●SHAとは...

アメージングタイランド健康安全基準(SHA)プロジェクトは、厳しい衛生基準と認証制度を設け、国内外の旅行者からの信頼を高め、旅の安心感を提供するタイが国を挙げた新しい取り組みです。高い安全衛生基準を確保し、感染防止体制の強化と公衆衛生レベルの向上を後押ししています。

※SHA認定ホテルを選定し、各ホテル紹介欄に上記マークを記しております。(2023年10月現在)

# HISおすすめアレンジ オプションツアー

## 必見 バンコク定番市内観光<午前発>

**14,000円** (お1名様あたり/大人・子供同額) コード:VPANA



サクッと市内の王道スポットを日本語ガイドと共に巡ります。バンコク市内のハイライトを半日で回るので、効率よく観光がしたい方におすすめ！

詳細はこちら▲

ご案内箇所

●所要時間：約5時間 ●食事：なし

黄金の都の象徴「ワット・アルン(暁の都)」、黄金の寝釈迦仏「ワット・ポー(涅槃像)」、「ワット・プラケオ(エメラルド寺院)&王宮」



1名様より申込可能



ワット・アルンイメージ

ワット・ポーイメージ

## 必見 HISオリジナルフォトジェニックツアー<午前発>

**12,000円** (お1名様あたり/大人・子供同額) コード:GENIC



タイ随一のフォトジェニックな観光スポットを日本語ガイドと共に巡ります。個人では少し行きにくい、でも映える写真が撮りたいという方におすすめ！

詳細はこちら▲

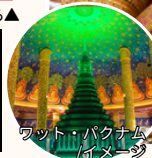
ご案内箇所

●所要時間：約6時間45分 ●食事：なし

ピンクのガネーシャ「ワット・サマーン(ワット・サマーン・ラッタナーラーム)」、エメラルドの仏塔や神秘的に描かれた天井画が人気の「ワット・パクナム」



2名様より申込可能



ワット・パクナムイメージ

ワット・サマーンイメージ

## 必見 世界文化遺産アユタヤ観光<午前発>

**10,000円** (お1名様あたり/大人・子供同額) コード:VPAE2



14~18世紀に栄えたアユタヤ王朝を肌で感じる遺跡を巡ります。

象の背中で揺られながら遺跡をご覧頂けるのはアユタヤならではの体験です！

詳細はこちら▲

ご案内箇所

●所要時間：約6時間45分 ●食事：なし

アユタヤ王が眠る「ワット・プラ・シーサンペット」、木の根っこに埋もれた仏像の東部が有名な「ワット・マハタート」、72mの仏塔が特徴の「ワット・ヤイ・チャイ・モンコン」、象乗り体験(約10分) ※象使いへのチップは含まれておりません。お1名様20Bをお渡し頂きますようお願いいたします。



1名様より申込可能



ワット・マハタートイメージ

ワット・ヤイ・チャイ・モンコンイメージ

## 必見 タイ伝統衣装を着てトゥクトゥクツアーで寺院巡り

**12,000円** (1台の料金/3名様まで乗車可能) コード:TUKT3

※寺院の入場料は含まれておりません。

バンコクに行ったら絶対に目に入る、バンコクのアイコン的存在の三輪タクシー「トゥクトゥク」小回りが利いて狭い道もすり抜けて進むので、アトラクション感覚で楽しめちゃう！



伝統衣装イメージ

ご案内箇所

●所要時間：約4時間 ●食事：なし ※ガイドなし

黄金の都の象徴「ワット・アルン(暁の都)」、黄金の寝釈迦仏「ワット・ポー(涅槃像)」



1名様より申込可能

トゥクトゥクイメージ

## 必見 カリプソニューハーフショー (食事・送迎なし)

**4,000円** (お1名様あたり/大人・子供同額) コード:CS01N



本物の女性より美しい?! 美人ぞろいのニューハーフ達が華麗に踊る、ブロードウェイを思わせる完成度の高いショーが圧巻! 会場は話題の川沿いナイトマーケット“アジアティーク・リバーフロント”に。ショーの前後にショッピングも楽しめ、ますます人気上昇中!

詳細はこちら▲

公演時間 (予約時に時間の選択が必要) ●所要時間：約70分

【1回目】19:45~ 【2回目】21:30~



イメージ



アジアティークイメージ



1名様より申込可能

ニューハーフショーイメージ

## カリプソニューハーフショー (タイセットディナー付・送迎なし)

**7,000円** (お1名様あたり/大人・子供同額) コード:CS01D

※食事は「ニューハーフショー」を見ながらのお食事ではありません

公演時間 (予約時に時間の選択が必要) ●所要時間：約70分

【1回目】18:00~ 【2回目】19:45~

# HISおすすめホテル

ラグジュアリークラスホテル(注1)

リバーエリア

## ザ ペニンシュラ バンコク

チャオプラヤー川沿い

### タイらしいホスピタリティ溢れるホテル

広い客室はリビングエリアがあり寛ぎのスペースも確保。また、お風呂に入りながら見られるテレビが全室に完備されるなど、最新鋭の設備が自慢。中庭などのエキゾチックな演出も魅力です。

- 🏨 ホテルからのおもてなし(注2)** ※3連泊以上のご宿泊対象 ※要事前予約
- ◆リバーカフェ&テラスでのタイセットディナー1回(食事のみ)2名様分(18:00~22:00 L/O21:00) [コード:DNBNF]



客室一例



ホテルプール/イメージ

ラグジュアリークラスホテル(注1)

サイアムエリア

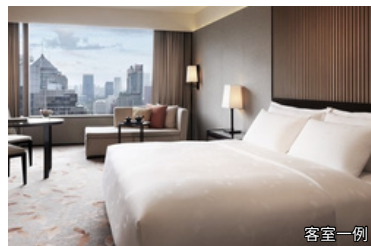
## ザ オークラ プレステージ バンコク

BTSプルンチット駅に直結

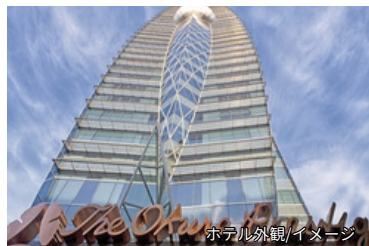
### バスタブ・温水洗浄便座が完備の日系ホテル

オークラならではの安らぎのあるおもてなしと日本語ゲストリレーションサービス、和とタイのアジアンデザインをコンセプトにしたホテルです。

- 🏨 ホテルからのおもてなし(注2)** ※3連泊以上のご宿泊対象 ※要事前予約
- ◆Up&Aboveレストランでのアフタヌーンティー(14:00~17:00)またはライトディナー(18:00~22:30)2名様分 [コード:DNBNFまたはAFNTA]



客室一例



ホテル外観/イメージ

ラグジュアリークラスホテル(注1)

シーロムエリア

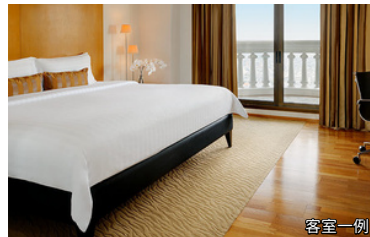
## タワークラブ アット ルプア

BTSサパーンタクシン駅から徒歩約5分

### 全室スイートタイプ 67階建ての白亜の高層タワー

シーロム通りとチャルンクルン通りの交差点にある、バンコクで一際目立つ高層ホテル。チャオプラヤー川にもほど近く、お部屋からの眺めも抜群。電子レンジ付なので、ご自宅のようにくつろげます。 ※3名1室不可

- 🏨 ホテルからのおもてなし(注2)**
- ◆毎日ミニバーの利用無料(ソフトドリンクのみ)
  - ◆タワークラブラウンジ利用可(06:00~18:00/カナッペ・ハイティー・アルコール飲料を含む飲み物等のご提供) ※禁酒日は除く



客室一例



ホテル外観/イメージ

ラグジュアリークラスホテル(注1)

サイアムエリア

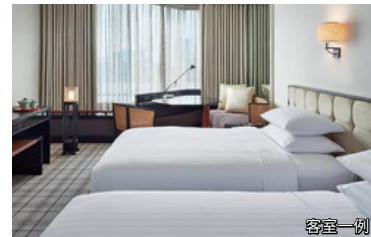
## グランドハイアット エラワン バンコク

BTSチットロム駅に直結

### タイの歴史と伝統が感じられるラグジュアリークラスホテル

デパートやスパを持つ巨大な複合施設になっている便利なホテル。タイ式アフタヌーンティーの「エラワンティールーム」や広い敷地面積を誇る「アイサワン・スパ」も有名です。 ※3名1室不可

- 🏨 ホテルからのおもてなし(注2)**
- ◆55日前までのご予約で、『クラブルーム』に無料アップグレード [コード:UPGRE]



客室一例



ホテル外観/イメージ

ラグジュアリークラスホテル(注1)

スクンビットエリア

## ホテル ニッコー バンコク

BTSトンロー駅から徒歩約2分

### 全室にバスタブ・温水洗浄便座が完備の日系ホテル

日本人が多く居住するジャパントウンに位置しています。ホテル周辺には、活気溢れるレストランやバーがあり、初めての旅行にもおすすめです。



客室一例



ホテル外観/イメージ

ラグジュアリークラスホテル(注1)

スクンビットエリア

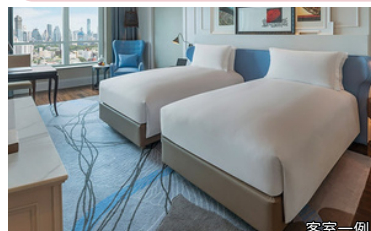
## ソフィテル バンコク スクンビット

BTSアソーク駅に直結

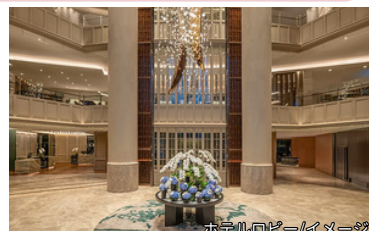
### 2023年8月に全客室を改装 エレガントでスタイリッシュなホテル

ホテル内にはアートギャラリーが併設されており、近代的なフランスの雰囲気漂うデザイン。BTSアソーク駅とスカイウォークで直結しているので、雨の日でも濡れずにアクセスが可能です。

- 🏨 ホテルからのおもてなし(注2)** ※3連泊以上のご宿泊対象
- ◆60日前までのご予約で、滞在中クラブラウンジへのアクセス可能(毎日5室限定) [コード:EARLY]



客室一例



ホテルロビー/イメージ

# HISおすすめホテル

ラグジュアリークラスホテル(注1)

シーロムエリア

## バンヤンツリー バンコク

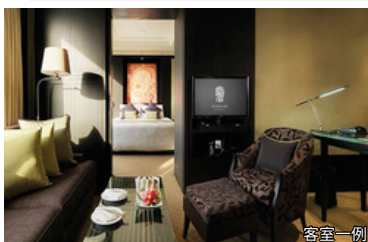
地下鉄ルンピニ駅から徒歩約7分

**全室スイートタイプ サトーン通りにある61階建ての高層ホテル**

バンヤンツリー初のシティホテル。ホテルには数々のレストランがあり、中でも人気は地上61階にあるルーフトップダイニング&バー「ヴァーティゴ & ムーンバー」。摩天楼を一望しながら、夜のひとときを満喫できます。

**ホテルからのおもてなし(注2)**

◆18時レイトチェックアウト [コード: BLC18]



客室一例



ルーフトップバー/イメージ

ラグジュアリークラスホテル(注1)

シーロムエリア

## クラウンプラザホテル バンコク ルンピニ パーク

地下鉄シーロム駅から徒歩約5分

**有名な歓楽街があるシーロム駅周辺ホテル**

シックで落ち着いたインテリアが印象的な高層ホテル。特にビジネス滞在のお客様やバンコクリピーターのお客様に好評です。ホテルのすぐそばには都会の緑地ルンピニ公園があり、BTSサラディーン駅も徒歩圏内。



客室一例



ホテル外観/イメージ

ラグジュアリークラスホテル(注1)

スクンビットエリア

## ハイアットリージェンシー バンコク スクンビット

BTSナナ駅に直結、BTSアソーク駅から徒歩約5分

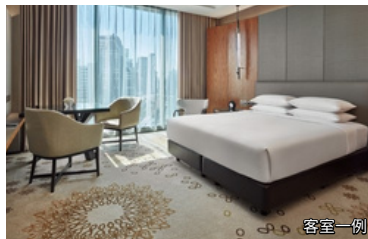
**抜群の立地で観光にも便利**

ナナ駅とはスカイウォークで直結しているの、雨の日でも濡れずにアクセスできます。館内のインテリアはゴールドを基調とし、豪華かつ上品な雰囲気感が漂う洗練されたタイモダンで統一されています。

**ホテルからのおもてなし(注2) ※3連泊以上のご宿泊対象**

◆15時レイトチェックアウト [コード: BLC15]

◆ホテル内ラウンジにてドリンク1杯無料 (1部屋につき2名様まで)



客室一例



ホテル外観/イメージ

ラグジュアリークラスホテル(注1)

スクンビットエリア

## バンコク マリオット マーキス クイーンズ パーク

BTSプロンポン駅から徒歩約10分

**タイの歴史と伝統が感じられるラグジュアリークラスホテル**

ホテル内に5つのレストランや夜景の美しいルーフトップバー、マリオットブランドのQuan Spaなども併設されており、ホテル内でリラックスした快適な時間をお過ごし頂けます。

※バスタブなしのお部屋



客室一例



ホテル外観/イメージ

ラグジュアリークラスホテル(注1)

サイアムエリア

## ヴィーホテル バンコク Mギャラリー

BTSラチャテウィー駅から徒歩約2分

**ビジネスにもレジャー利用にもおすすめの好立地**

買い物天国のサイアム駅まで1駅のラグジュアリーブティックホテル。都会のデザインホテルでありながらも広い客室、プール、フィットネス、スパなどが充実しており、バンコクのおアシスという表現がぴったりです。



客室一例



ホテル外観/イメージ

ラグジュアリークラスホテル(注1)

リバーエリア

## ロイヤル オーキッド シェラトン

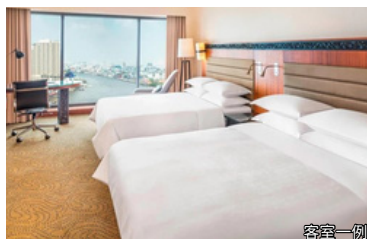
チャオプラヤー川沿い

**チャオプラヤー川沿いに佇むリゾート感溢れるホテル**

すべてのお部屋からチャオプラヤー川の景色を堪能できる広々としたお部屋は快適なもの。ホテルからはICONSIAMやサンタクシンピアへの無料シャトルボートが運行されているので、ショッピングや観光にも便利です。

**ホテルからのおもてなし(注2) ※3連泊以上のご宿泊対象**

◆18時レイトチェックアウト [コード: BLC18]



客室一例



ホテル外観/イメージ

# HISおすすめホテル

ラグジュアリークラスホテル(注1)

スクンビットエリア

## ヒルトンバンコク グランデアソーク

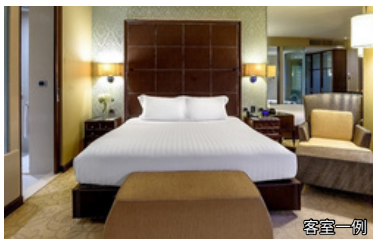
BTSアソーク駅から徒歩約5分、MRTスクンビット駅から徒歩約3分

### 全室にバスタブ・温水洗浄便座が完備

ガラス張りの開放感のあるバスルームはスピーカー完備、バスタブに浸かりながらゆっくりとお部屋のテレビがご視聴可能です。また、チェックイン前後でもジャグジー・スチームルーム・サウナを無料でご利用いただけます。

#### ホテルからのおもてなし(注2)

- ◆ 14時レイトチェックアウト [コード: BLC14]
- ◆ 『プレミアムデラックスルーム』に無料アップグレード [コード: UPGRE]



客室一例



ホテルプール/イメージ

ラグジュアリークラスホテル(注1)

サイアムエリア

## プルマンバンコク キングパワー

BTSピクトリーモニュメント駅から徒歩約10分

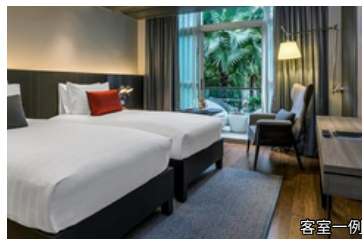
### ホテルでショッピングも楽しめるラグジュアリークラスホテル

タイの免税品店「キングパワー」が所有し、「ソフィテル」「ノホテル」などを運営するホテルチェーンの大手アコーが手がけるホテル。駅直結のデパートからはトゥクトウクの送迎もあります。

#### ホテルからのおもてなし(注2)

※3連泊以上のご宿泊対象

- ◆ 『デラックスルーム』への無料アップグレード [コード: UPGRE]



客室一例



ホテル外観/イメージ

デラックスクラスホテル(注1)

スクンビットエリア

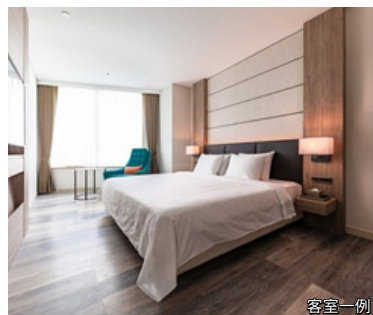
## ソラリア西鉄ホテル バンコク

BTSアソーク駅に直結

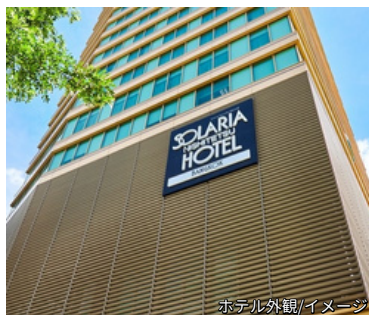
### 全室に温水洗浄便座が完備の日系西鉄グループホテル

MRTスクンビット駅までも徒歩約3分とアクセス抜群。日本語対応可能なため、初めてのバンコク旅でも安心です。

※3名1室不可 ※バスタブなしのお部屋



客室一例



ホテル外観/イメージ

デラックスクラスホテル(注1)

シーロムエリア

## モンティエン ホテル スラウォン バンコク

BTSサラデー駅、地下鉄サムヤーン駅・シーロム駅から徒歩約6分

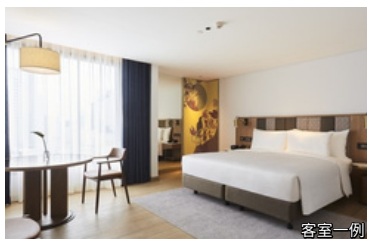
### 2020年に改装リニューアルオープン

バンコク市内中心部シーロムエリアのデラックスホテル。夜店が並ぶことで有名なパッポンまで徒歩約3分。目の前に日本人街があり、ロケーションの良さと老舗ホテルらしい落ち着いた雰囲気の人気です。

#### ホテルからのおもてなし(注2)

※3連泊以上のご宿泊対象

- ◆ 14時レイトチェックアウト [コード: BLC14]
- ◆ 55日前までのご予約で、『プレミアムルーム』に無料アップグレード (毎日3室限定) [コード: UPGRE]



客室一例



ホテルプール/イメージ

デラックスクラスホテル(注1)

スクンビットエリア

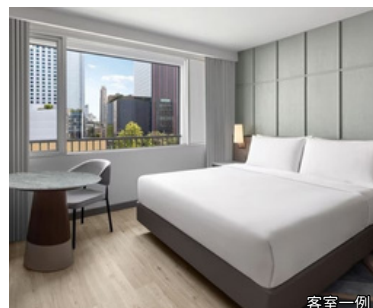
## コートヤードバイマリオット バンコク スクンビット 20

BTSアソーク駅から徒歩約10分

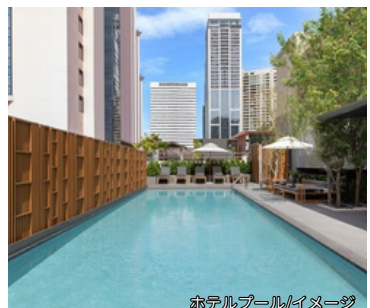
### ビジネスにもレジャー利用にもおすすめの好立地

ターミナル21をはじめとした人気スポットが徒歩圏内。ご家族での利用はもちろん、清潔感の中にかわいらしさが散りばめられた装飾や朝食ラインナップは女子旅にもおすすめです！

※バスタブなしのお部屋



客室一例



ホテルプール/イメージ

デラックスクラスホテル(注1)

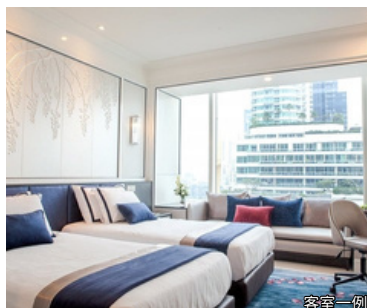
スクンビットエリア

## グランド センターポイント スクンビット55

BTSトンロー駅から徒歩約15分

### ホテルからBTSトンロー駅までの無料トゥクトゥク送迎あり！ (20分おき)

無料で利用できるジャグジー、ドライサウナ、ミストサウナ、プール、ジムが完備されており、お部屋はうれしいバスタブ&温水洗浄便座つき。朝食レストラン(和食メニュー有り)は早朝出発でも安心の5:30からオープンしています。



客室一例



ホテルロビー/イメージ

# HISおすすめホテル

デラックスクラスホテル(注1)

シーロムエリア

## ブルマンバンコク ホテル G

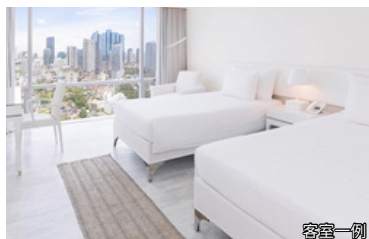
BTSチョンノンシー駅から徒歩約5分

### ビジネスにもレジャー利用にもおすすめの好立地

駅までは無料のシャトルバスサービスもあります。シーロムの中心地ナイトマーケットや人気タイレストランもすぐ近く。朝食のメニューも充実しており、特に焼きたてクロワッサンは絶品との声多数。

**併** ホテルからのおもてなし(注2) ※3連泊以上のご宿泊対象

◆18時レイトチェックアウト[コード: BLC18]



客室一例



ホテルプール/イメージ

デラックスクラスホテル(注1)

スクンビットエリア

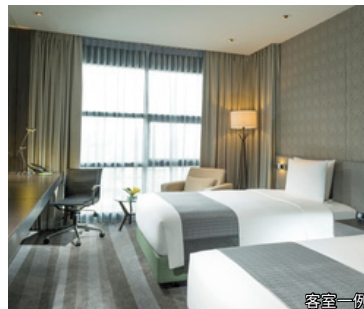
## ホリデイインバンコク スクンビット

BTSアソーク駅・プロンポン駅から徒歩約10分

### ホテル周辺に大型ショッピングデパート・レストランなど立地抜群

ホテル付近は日本人在住エリアということもあり、エンポリウムデパートや、ターミナル21などの大型ショッピングデパート、マッサージ店、バーやレストランなど一通り揃っているので観光におすすめ。

※バスタブなしのお部屋



客室一例



ホテル外観/イメージ

デラックスクラスホテル(注1)

シーロムエリア

## ホリデイインバンコクシーロム

BTSスラサック駅から徒歩約5分

### スラサック駅へはトゥクトゥクサービスもご用意

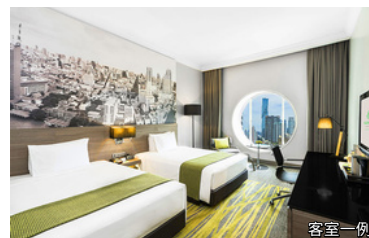
(07:30-15:30)

シーロムのビジネス街や歓楽街、サイアムのショッピングモールへの移動にも便利で、チャオプラヤー川方面へのアクセスも良好です。

※バスタブなしのお部屋

**併** ホテルからのおもてなし(注2)

◆17時レイトチェックアウト[コード: BLC17]



客室一例



ホテル外観/イメージ

スーパーアクラスホテル(注1)

シーロムエリア

## マンダリンホテル マネージド バイ センターポイント

MRTサムヤーン駅から徒歩約5分

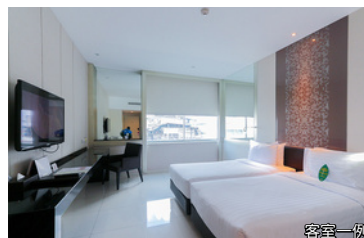
### ビジネスにもレジャー利用にもおすすめのホテル

館内は明るくモダンなスタイル。ホテル内にレストラン、プール、カフェ、おしゃれで雰囲気の良い格安スパ「LET'S RELAX」などが併設されています。観光、ビジネス、出張の方にもおすすめです。 ※バスタブなしのお部屋

**併** ホテルからのおもてなし(注2)

◆18時レイトチェックアウト[コード: BLC18]

◆『デラックスプラスルーム』または『プレミアムルーム』に無料アップグレード  
※選択不可 [コード: UPGRE]



客室一例



ホテル外観/イメージ

スーパーアクラスホテル(注1)

サイアムエリア

## センチュリーパーク

BTSビクトリーモニュメント駅から徒歩約10分

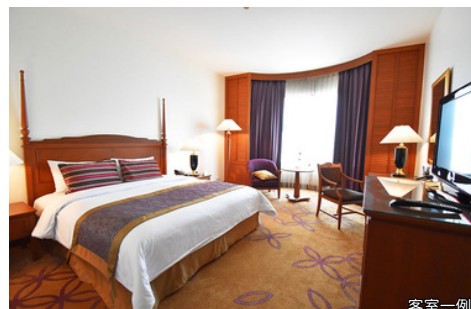
戦勝記念塔・ショッピングセンターが近くにあるホテル

ロビーと階段にある大きな壁画は一見の価値あり!

**併** ホテルからのおもてなし(注2)

※3連泊以上のご宿泊対象

◆14時レイトチェックアウト[コード: BLC14]



客室一例

スーパーアクラスホテル(注1)

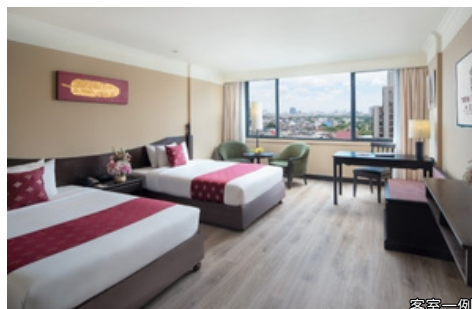
サイアムエリア

## ツインタワーズホテル バンコク

BTSナショナルスタジアム駅から徒歩約15分

### 観光地・チャイナタウンまで車で約15分

サイアムのショッピングセンター街へのアクセスが便利な場所にあります。



客室一例

スタンダードクラスホテル(注1)

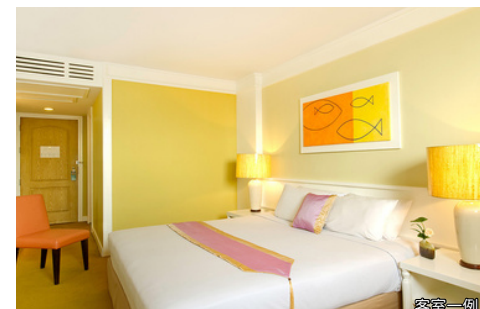
リバーエリア

## トンタラリバービュー ホテル

チャオプラヤー川沿い

チャンクルン通りに面して建つモダンスタイルホテル

ホテルから眺める街の夜景も好評で、観光客に大人気なスポット「ASIATIQUE」はホテルより徒歩約10分です。低価格帯ながらホスピタリティに定評があり、特に学生さんにおすすめです。



客室一例

# 航空会社の紹介

## フルサービスエアライン



### <タイ国際航空>

新千歳空港から  
ラク  
ラク 直行便!

数々の輝かしい受賞歴を誇る“微笑みの国”と呼ばれるタイの人々が伝統的に持つ暖かいおもてなしの心が生かされたサービスをご提供いたします。

ワンランク上の上質な旅  
**ビジネスクラス**  
追加料金 200,000円  
(往復/お1人様あたり/大人・子供同額)



### <エバー航空>

A STAR ALLIANCE MEMBER

5つ星を獲得した台湾を代表する航空会社のひとつ。質の高いサービスと安全性が認められており、世界のベスト航空会社でも上位にランクインしています。座席は形状記憶クッション素材を用いており、ヘッドレストは調節可能なため、快適にお座りいただけます。

ワンランク上の上質な旅  
**ビジネスクラス**  
追加料金 250,000円  
(往復/お1人様あたり/大人・子供同額)



## 格安航空会社 (LCC)



### <タイ エアアジアX>

新千歳空港から  
ラク  
ラク 直行便!

価格重視の方におすすめ! 座席にモニターはついておりません。機内食は有料にはなりますが、別途お手配可能です。受託手荷物は20kgまでがツアー料金に含まれています。

#### タイエアアジアXご利用上のご案内

- 機内食、ドリンク、毛布などのアメニティ等、機内でのサービスは全て有料となります。
- お荷物について航空会社の規定を越える重量は、空港にて追加料金のお支払いが必要となります。
- 遅延・欠航時の他社便への振替、交通費や宿泊費の補償等は原則ございませんので、予めご了承ください。



日数	スケジュール
1	新千歳発 羽田着 着後、ホテルへお送りします。(注3) <バンコク泊>
2	2 終日：自由行動 朝 2 追加料金不要! 2 3 BTSスカイトレイン1日乗り放題券 3 付!(詳細は裏面参照) 4 <バンコク泊>
3	4 5 出発まで自由行動 朝 5 空港へご案内します。(注3) 6 バンコク発 羽田着 <機中泊>
4	5 6 新千歳着

新千歳発着フライトパターン		
航空会社	往路	復路
フルサービスエアライン		
<b>直行</b> タイ国際航空	新千歳(10:00)発→ バンコク(15:00)着	バンコク(23:45~23:55)発→ 新千歳(翌8:20~8:30)着
エバー航空	新千歳(15:20~16:15)発→ 【台北乗継】→ バンコク(23:30~23:40)着	バンコク(01:35~02:15)発→ 【台北乗継】→ 新千歳(14:05~15:00)着
格安航空会社 (LCC)		
<b>直行</b> タイ エアアジアX	新千歳(11:55~12:20)発→ バンコク(17:30~18:15)着	バンコク(01:20~02:05)発→ 新千歳(10:40~11:05)着



# 新千歳空港から

♪ラクラク♪

# 直行便利

# タイ エアアジアX



## 就航曜日について

**注意!** 4日間: 木 出発  
5日間: 日・火 出発

どちらを選んでも  
同代金!

日系ホテル!

どちらを選んでも  
同代金!

日系ホテル!

日系ホテル!

## 4・5日間共通カレンダー

2024年4月							2024年5月							2024年6月							2024年7月							2024年8月							2024年9月							2024年10月						
日	月	火	水	木	金	土	日	月	火	水	木	金	土	日	月	火	水	木	金	土	日	月	火	水	木	金	土	日	月	火	水	木	金	土	日	月	火	水	木	金	土	日	月	火	水	木	金	土
7	8	9	10	11	12	13	5	6	7	8	9	10	11	2	3	4	5	6	7	8	7	8	9	10	11	12	13	4	5	6	7	8	9	10	8	9	10	11	12	13	14	6	7	8	9	10	11	12
14	15	16	17	18	19	20	12	13	14	15	16	17	18	9	10	11	12	13	14	15	14	15	16	17	18	19	20	11	12	13	14	15	16	17	15	16	17	18	19	20	21	13	14	15	16	17	18	19
21	22	23	24	25	26	27	19	20	21	22	23	24	25	16	17	18	19	20	21	22	21	22	23	24	25	26	27	18	19	20	21	22	23	24	22	23	24	25	26	27	28	20	21	22	23	24	25	26
28	29	30					26	27	28	29	30	31		23	24	25	26	27	28	29	28	29	30	31				25	26	27	28	29	30	31	29	30						27	28	29	30	31		
														30																																		

■タイ エアアジアX利用 バンコク4・5日間 旅行代金表  
 ■ツアーコード: PC-FBX[日数]020-[ホテルコード]  
 (大人お1人様/2・3名1室利用時/単位:万円)  
 (※大人2・3名1室利用時の1名様あたりの金額となります。一人部屋利用時は倍額必要となります。)

利用ホテル	部屋タイプ	ホテルコード	日数	A	B	C	1人部屋追加料金	<出発まで>レイアウト代金(※)
★★★☆☆ スタンダードクラスホテル (注1)	リバーエリア	TON	4	9.98	11.98	-	1.0	0.5
トンタリリバービューホテル	スーパーリアルーム (SUP)		5	10.98	12.98	13.48	1.5	
★★★☆☆ スーパーリアークラスホテル (注1)	サイアムエリア	SOL	4	10.38	12.38	-	1.4	0.7
ツインタワーズホテル バンコク	スーパーリアルーム (SUP)		5	11.58	13.58	14.08	2.1	
★★★☆☆ スーパーリアークラスホテル (注1)	サイアムエリア	CNTY	4	10.58	12.58	-	1.4	0.7
ゼンチュリーパーク	スーパーリアルーム (SUP)		5	11.78	13.78	14.28	2.1	
★★★☆☆ スーパーリアークラスホテル (注1)	シーロムエリア	MAN	4	10.78	12.78	-	1.6	0.8
マンダリンホテル マネージド バイ センターポイント	デラックスルーム (DLX) ※バスタブなしのお部屋		5	12.08	14.08	14.58	2.4	
★★★☆☆ スーパーリアークラスホテル (注1)	シーロムエリア	HOLP	4	10.88	12.88	-	2.0	1.0
ホリディンバンコクシーロム	デラックスルーム (DLX) ※バスタブなしのお部屋		5	12.28	14.28	14.78	3.0	
★★★☆☆ スーパーリアークラスホテル (注1)	スクンビットエリア	HOSK	4	11.58	13.58	-	2.2	1.1
ホリディンバンコクスクンビット	スタンダードルーム (STD) ※バスタブなしのお部屋		5	13.28	15.28	15.78	3.3	
★★★☆☆ スーパーリアークラスホテル (注1)	スクンビットエリア	GR55	4	11.78	13.78	-	3.0	1.5
グランドセンターポイントスクンビット55	シングルデラックスルーム (SIDLX)		5	13.68	15.68	16.18	4.5	
★★★☆☆ デラックスクラスホテル (注1)	シーロムエリア	MLG	4	11.88	13.88	-	3.4	1.7
ブルマンバンコクG	Gデラックスルーム (DLX)		5	13.78	15.78	16.28	5.1	
★★★☆☆ デラックスクラスホテル (注1)	スクンビットエリア	CYRD	4	11.98	13.98	-	2.6	1.3
コートヤードバイマリオット バンコクスクンビット20	デラックスルーム (DLX) ※バスタブなしのお部屋		5	13.88	15.88	16.38	3.9	
★★★★★ ラグジュアリークラスホテル (注1)	サイアムエリア	PULL	4	11.98	13.98	-	2.6	1.3
ブルマンバンコク キングパワー	スーパーリアルーム (SUP)		5	13.88	15.88	16.38	3.9	
★★★★★ ラグジュアリークラスホテル (注1)	リバーエリア	RYL	4	12.08	14.08	-	2.6	1.3
ロイヤルオーキッドシェラトン	デラックスリバービュールーム (DLX)		5	13.98	15.98	16.48	3.9	
★★★☆☆ デラックスクラスホテル (注1)	シーロムエリア	MTN	4	12.28	14.28	-	2.8	1.4
モンティエンホテル スラウォン バンコク	デラックスルーム (DLX)		5	14.28	16.28	16.78	4.2	
★★★☆☆ デラックスクラスホテル (注1)	スクンビットエリア	SLR	4	12.48	14.48	-	3.4	1.7
ソラリア西鉄ホテル バンコク	スタンダードルーム (STD) ※3名1室不可 ※バスタブなしのお部屋		5	14.48	16.48	16.98	5.1	
★★★★★ ラグジュアリークラスホテル (注1)	スクンビットエリア	GLML	4	12.58	14.58	-	2.8	1.4
ヒルトンバンコク グランディアソーク	ゲストルーム (DLX)		5	14.58	16.58	17.08	4.2	
★★★★★ ラグジュアリークラスホテル (注1)	サイアムエリア	VIE	4	12.98	14.98	-	3.2	1.6
ヴィーホテル バンコク Mギャラリー	デラックスルーム (DLX)		5	15.08	17.08	17.58	4.8	
★★★★★ ラグジュアリークラスホテル (注1)	スクンビットエリア	MMO	4	12.98	14.98	-	3.2	1.6
バンコク マリオット マーキス クイーンズパーク	デラックスルーム (DLX) ※バスタブなしのお部屋		5	15.08	17.08	17.58	4.8	
★★★★★ ラグジュアリークラスホテル (注1)	シーロムエリア	PAN	4	13.18	15.18	-	3.8	1.9
クラウンプラザホテル バンコク ルンビニパーク	スタンダードルーム (STD)		5	15.38	17.38	17.88	5.7	
★★★★★ ラグジュアリークラスホテル (注1)	スクンビットエリア	HRSU	4	13.38	15.38	-	4.6	2.3
ハイアットリージェンシー バンコクスクンビット	スタンダードルーム (STD)		5	15.58	17.58	18.08	6.9	
★★★★★ ラグジュアリークラスホテル (注1)	スクンビットエリア	NIK	4	13.38	15.38	-	3.4	1.7
ホテルニッコーバンコク	スーパーリアルーム (SUP)		5	15.58	17.58	18.08	5.1	
★★★★★ ラグジュアリークラスホテル (注1)	シーロムエリア	WTB	4	13.78	15.78	-	3.6	1.8
バンヤンツリーバンコク	ホライズンルーム (DLX)		5	15.98	17.98	18.48	5.4	
★★★★★ ラグジュアリークラスホテル (注1)	スクンビットエリア	SOSV	4	13.88	15.88	-	3.6	1.8
ソフィテルバンコク スクンビット	ラグジュアリールーム (LUX)		5	16.18	18.18	18.68	5.4	
★★★★★ ラグジュアリークラスホテル (注1)	サイアムエリア	GHY	4	14.28	16.28	-	4.0	2.0
グランドハイアット エラワン バンコク	スタンダードルーム (STD) ※3名1室不可		5	16.68	18.68	19.18	6.0	
★★★★★ ラグジュアリークラスホテル (注1)	シーロムエリア	MEST	4	14.48	16.48	-	4.0	2.0
タワークラブアットルア	タワークラブスイートリバービュー (CLBRVSUI) ※3名1室不可		5	16.88	18.88	19.38	6.0	
★★★★★ ラグジュアリークラスホテル (注1)	サイアムエリア	OKUR	4	15.48	17.48	-	5.0	2.5
ザ オークラプレステージ バンコク	デラックスルーム (DLX)		5	18.48	20.48	20.98	7.5	
★★★★★ ラグジュアリークラスホテル (注1)	リバーエリア	PEN	4	16.98	18.98	-	7.2	3.6
ザ ベニンシュラ バンコク	デラックスルーム (DLX)		5	20.48	22.48	22.98	10.8	

新千歳空港から  
♪ラクラク♪  
直行便  
利用



就航曜日について  
5/1以降は週3便  
となります。  
注意！  
出発日にご注意  
ください。  
4日間：日 出発  
5日間：水 出発  
6日間：金・日 出発  
※出発不可日※  
4日間：4/29 出発  
5日間：4/28・30 出発  
6日間：4/27・29 出発

どちらを選んでも  
同代金！

日系ホテル！

どちらを選んでも  
同代金！

どちらを選んでも  
同代金！

日系ホテル！

日系ホテル！

4・5・6日間  
共通カレンダー

■タイ国際航空利用 バンコク4・5・6日間 旅行代金表  
■ツアーコード：PC-FBT[日数]020-[ホテルコード] (大人お1人様/2・3名1室利用時/単位：万円)  
(※大人2・3名1室利用時の1名様あたりの金額となります。一人部屋利用時は倍額必要となります。)

利用ホテル	部屋タイプ	ホテルコード	日数	A	B	C	D	E	F	G	H	1人部屋 追加代金	<出発まで> レイトチェック アウト代金(※)	延泊代金 (※)
★☆☆☆スタンダードクラスホテル(注1)	リバーエリア	TON	4	1498	1598	1698	1788	1798	1898	1948	2098	1.0		
ドンタリバービューホテル	スーパーリアルーム (SUP)		5	1598	1698	1798	1868	1898	1998	2048	2198	1.5	0.5	0.5
			6	1698	1798	1898	1968	1998	2098	2148	2298	2.0		
★★☆☆スーパーリアークラスホテル(注1)	サイアムエリア	SOL	4	1538	1638	1738	1808	1838	1938	1988	2138	1.4		
ツイン Towersホテル バンコク	スーパーリアルーム (SUP)		5	1658	1758	1858	1928	1958	2058	2108	2258	2.1	0.7	0.7
			6	1768	1868	1968	2038	2068	2168	2218	2368	2.8		
★★☆☆スーパーリアークラスホテル(注1)	サイアムエリア	CNTY	4	1558	1658	1758	1828	1858	1958	2008	2158	1.4		
センチュリーパーク	スーパーリアルーム (SUP)		5	1678	1778	1878	1948	1978	2078	2128	2278	2.1	0.7	0.7
			6	1798	1898	1998	2068	2098	2198	2248	2398	2.8		
★★☆☆スーパーリアークラスホテル(注1)	シーロムエリア	MAN	4	1578	1678	1778	1848	1878	1978	2028	2178	1.6		
マンダリンホテル マネージド ハイゼンポイント	デラックスルーム (DLX) ※バスタブなしのお部屋		5	1708	1808	1908	1978	2008	2108	2158	2308	2.4	0.8	0.8
			6	1838	1938	2038	2108	2138	2238	2288	2438	3.2		
★★☆☆スーパーリアークラスホテル(注1)	シーロムエリア	HOLP	4	1588	1688	1788	1858	1888	1988	2038	2188	2.0		
ホリディンバンコクシーロム	デラックスルーム (DLX) ※バスタブなしのお部屋		5	1728	1828	1928	1998	2028	2128	2178	2328	3.0	1.0	1.0
			6	1868	1968	2068	2138	2168	2268	2318	2468	4.0		
★★☆☆スーパーリアークラスホテル(注1)	スクンビットエリア	HOSK	4	1658	1758	1858	1928	1958	2058	2108	2258	2.2		
ホリディンバンコクスケピット	スタンダードルーム (STD) ※バスタブなしのお部屋		5	1828	1928	2028	2098	2128	2228	2278	2428	3.3	1.1	1.1
			6	1998	2098	2198	2268	2298	2398	2448	2598	4.4		
★★☆☆スーパーリアークラスホテル(注1)	スクンビットエリア	GR55	4	1678	1778	1878	1948	1978	2078	2128	2278	3.0		
グランドセンターポイントスケピット55	シングルデラックスルーム (SIDLX)		5	1868	1968	2068	2138	2168	2268	2318	2468	4.5	1.5	1.5
			6	2048	2148	2248	2318	2348	2448	2498	2648	6.0		
★★★★☆デラックスクラスホテル(注1)	シーロムエリア	MLG	4	1688	1788	1888	1958	1988	2088	2138	2288	3.4		
ブルマンバンコクG	Gデラックスルーム (DLX)		5	1878	1978	2078	2148	2178	2278	2328	2478	5.1	1.7	1.7
			6	2068	2168	2268	2338	2368	2468	2518	2668	6.8		
★★★★☆デラックスクラスホテル(注1)	スクンビットエリア	CYRD	4	1698	1798	1898	1968	1998	2098	2148	2298	2.6		
コートヤードバイマリオット バンコクスケピット20	デラックスルーム (DLX) ※バスタブなしのお部屋		5	1888	1988	2088	2158	2188	2288	2338	2488	3.9	1.3	1.3
			6	2088	2188	2288	2358	2388	2488	2538	2688	5.2		
★★★★☆ラグジュアリークラスホテル(注1)	サイアムエリア	PULL	4	1698	1798	1898	1968	1998	2098	2148	2298	2.6		
ブルマンバンコクキングパワー	スーパーリアルーム (SUP)		5	1888	1988	2088	2158	2188	2288	2338	2488	3.9	1.3	1.3
			6	2088	2188	2288	2358	2388	2488	2538	2688	5.2		
★★★★☆ラグジュアリークラスホテル(注1)	リバーエリア	RYL	4	1708	1808	1908	1978	2008	2108	2158	2308	2.6		
ロイヤルオーキッドシェルトン	デラックスリバービュールーム (DLX)		5	1898	1998	2098	2168	2198	2298	2348	2498	3.9	1.3	1.3
			6	2108	2208	2308	2378	2408	2508	2558	2708	5.2		
★★★★☆デラックスクラスホテル(注1)	シーロムエリア	MTN	4	1728	1828	1928	1998	2028	2128	2178	2328	2.8		
モンティエンホテル スラウォン バンコク	デラックスルーム (DLX)		5	1928	2028	2128	2198	2228	2328	2378	2528	4.2	1.4	1.4
			6	2158	2258	2358	2428	2458	2558	2608	2758	5.6		
★★★★☆デラックスクラスホテル(注1)	スクンビットエリア	SLR	4	1748	1848	1948	2018	2048	2148	2198	2348	3.4		
ソフィア西鉄ホテル バンコク	スタンダードルーム (STD) ※3名1室不可 ※バスタブなしのお部屋		5	1948	2048	2148	2218	2248	2348	2398	2548	5.1	1.7	1.7
			6	2188	2288	2388	2458	2488	2588	2638	2788	6.8		
★★★★☆ラグジュアリークラスホテル(注1)	スクンビットエリア	GLML	4	1758	1858	1958	2028	2058	2158	2208	2358	2.8		
ヒルトン バンコク グランドアーク	ゲストルーム (DLX)		5	1958	2058	2158	2228	2258	2358	2408	2558	4.2	1.4	1.4
			6	2208	2308	2408	2478	2508	2608	2658	2808	5.6		
★★★★☆ラグジュアリークラスホテル(注1)	サイアムエリア	VIE	4	1798	1898	1998	2068	2098	2198	2248	2398	3.2		
ヴィーホテル バンコクMギャラリー	デラックスルーム (DLX)		5	2008	2108	2208	2278	2308	2408	2458	2608	4.8	1.6	1.6
			6	2278	2378	2478	2548	2578	2678	2728	2878	6.4		
★★★★☆ラグジュアリークラスホテル(注1)	スクンビットエリア	MMQ	4	1798	1898	1998	2068	2098	2198	2248	2398	3.2		
バンコクマリオット マークス クイーンズパーク	デラックスルーム (DLX) ※バスタブなしのお部屋		5	2008	2108	2208	2278	2308	2408	2458	2608	4.8	1.6	1.6
			6	2278	2378	2478	2548	2578	2678	2728	2878	6.4		
★★★★☆ラグジュアリークラスホテル(注1)	シーロムエリア	PAN	4	1818	1918	2018	2088	2118	2218	2268	2418	3.8		
クラウンプラザホテル バンコク ルンピニョーク	スタンダードルーム (STD)		5	2038	2138	2238	2308	2338	2438	2488	2638	5.7	1.9	1.9
			6	2318	2418	2518	2588	2618	2718	2768	2918	7.6		
★★★★☆ラグジュアリークラスホテル(注1)	スクンビットエリア	HRSU	4	1838	1938	2038	2108	2138	2238	2288	2438	4.6		
ハイアットリージェンシー バンコクスケピット	スタンダードルーム (STD)		5	2058	2158	2258	2328	2358	2458	2508	2658	6.9	2.3	2.3
			6	2348	2448	2548	2618	2648	2748	2798	2948	9.2		
★★★★☆ラグジュアリークラスホテル(注1)	スクンビットエリア	NIK	4	1838	1938	2038	2108	2138	2238	2288	2438	3.4		
ホテルニコバンコク	スーパーリアルーム (SUP)		5	2058	2158	2258	2328	2358	2458	2508	2658	5.1	1.7	1.7
			6	2348	2448	2548	2618	2648	2748	2798	2948	6.8		
★★★★☆ラグジュアリークラスホテル(注1)	シーロムエリア	WTB	4	1878	1978	2078	2148	2178	2278	2328	2478	3.6		
パンヤンパリーバンコク	ホライゾンルーム (DLX)		5	2098	2198	2298	2368	2398	2498	2548	2698	5.4	1.8	1.8
			6	2408	2508	2608	2678	2708	2808	2858	3008	7.2		
★★★★☆ラグジュアリークラスホテル(注1)	スクンビットエリア	SOSV	4	1888	1988	2088	2158	2188	2288	2338	2488	3.6		
ソフィテルバンコク スケピット	ラグジュアリールーム (LUX)		5	2118	2218	2318	2388	2418	2518	2568	2718	5.4	1.8	1.8
			6	2438	2538	2638	2708	2738	2838	2888	3038	7.2		
★★★★☆ラグジュアリークラスホテル(注1)	サイアムエリア	GHY	4	1928	2028	2128	2198	2228	2328	2378	2528	4.0		
グランドハイアット エラワン バンコク	スタンダードルーム (STD) ※3名1室不可		5	2168	2268	2368	2438	2468	2568	2618	2768	6.0	2.0	2.0
			6	2498	2598	2698	2768	2798	2898	2948	3098	8.0		
★★★★☆ラグジュアリークラスホテル(注1)	シーロムエリア	MEST	4	1948	2048	2148	2218	2248	2348	2398	2548	4.0		
タワークラブアットルブ	タワークラブスイートリバービュー (CLBRVSU) ※3名1室不可		5	2188	2288	2388	2458	2488	2588	2638	2788	6.0	2.0	2.0
			6	2518	2618	2718	2788	2818	2918	2968	3118	8.0		
★★★★☆ラグジュアリークラスホテル(注1)ホテル	サイアムエリア	OKUR	4	2048	2148	2248	2318	2348	2448	2498	2648	5.0		
ザオーケラフステージ バンコク	デラックスルーム (DLX)		5	2348	2448	2548	2618	2648	2748	2798	2948	7.5	2.5	2.5
			6	2718	2818	2918	2988	3018	3118	3168	3318	10.0		
★★★★☆ラグジュアリークラスホテル(注1)	リバーエリア	PEN	4	2198	2298	2398	2468	2498	2598	2648	2798	7.2		
ザベニシユラ バンコク	デラックスルーム (DLX)		5	2548	2648	2748	2818	2848	2948	2998	3148	10.8	3.6	3.6
			6	2978	3078	3178	3248	3278	3378	3428	3578	14.4		

2024年4月							2024年5月							2024年6月							2024年7月							2024年8月							2024年9月							2024年10月													
日	月	火	水	木	金	土	日	月	火	水	木	金	土	日	月	火	水	木	金	土	日	月	火	水	木	金	土	日	月	火	水	木	金	土	日	月	火	水	木	金	土	日	月	火	水	木	金	土							
7	8	9	10	11	12	13	5	6	7	8	9	10	11	2	3	4	5	6	7	8	7	8	9	10	11	12	13	4	5	6	7	8	9	10	1	2	3	4	5	6	7	6	7	8	9	10	11	12	3	4	5	6	7	8	9
14	15	16	17	18	1																																																		

# 新千歳空港から 乗継便 利用

## エバー航空



どちらを選んでも  
同代金!

日系ホテル!

どちらを選んでも  
同代金!

どちらを選んでも  
同代金!

日系ホテル!

日系ホテル!

4・5・6日間  
共通カレンダー

■エバー航空利用 バンコク4・5・6日間 旅行代金表  
 ■ツアーコード：PC-FBB[日数]020-[ホテルコード]  
 (大人お1人様/2・3名1室利用時/単位：万円)  
 (※大人2・3名1室利用時の1名様あたりの金額となります。一人部屋利用時は倍額必要となります。)

利用ホテル	部屋タイプ	ホテルコード	日数	A	B	C	D	E	F	G	H	I	1人部屋 追加代金	<出発まで> レイトチェック アウト代金(※)	延泊代金 (※)
★★★☆☆ スタンダードクラスホテル (注1)	リバーエリア	TON	4	13.98	14.98	15.48	16.98	17.48	17.98	18.98	19.48	19.98	1.0		
ドンタラリバービューホテル	スーペリアルーム (SUP)		5	14.98	15.98	16.48	17.98	18.48	18.98	19.98	20.48	20.98	1.5	0.5	0.5
			6	15.98	16.98	17.48	18.98	19.48	19.98	20.98	21.48	21.98	2.0		
★★★☆☆ スーペリアクラスホテル (注1)	サイアムエリア	SOL	4	14.38	15.38	15.88	17.38	17.88	18.38	19.38	19.88	20.38	1.4		
ツイン Towers ホテル バンコク	スーペリアルーム (SUP)		5	15.58	16.58	17.08	18.58	19.08	19.58	20.58	21.08	21.58	2.1	0.7	0.7
			6	16.68	17.68	18.18	19.68	20.18	20.68	21.68	22.18	22.68	2.8		
★★★☆☆ スーペリアクラスホテル (注1)	サイアムエリア	CNTY	4	14.58	15.58	16.08	17.58	18.08	18.58	19.58	20.08	20.58	1.4		
ゼノチュリーパーク	スーペリアルーム (SUP)		5	15.78	16.78	17.28	18.78	19.28	19.78	20.78	21.28	21.78	2.1	0.7	0.7
			6	16.98	17.98	18.48	19.98	20.48	20.98	21.98	22.48	22.98	2.8		
★★★☆☆ スーペリアクラスホテル (注1)	シーロムエリア	MAN	4	14.78	15.78	16.28	17.78	18.28	18.78	19.78	20.28	20.78	1.6		
マンダリンホテル マネージド ハイゼンターポイント	デラックスルーム (DLX) ※バスタブなしのお部屋		5	16.08	17.08	17.58	19.08	19.58	20.08	21.08	21.58	22.08	2.4	0.8	0.8
			6	17.38	18.38	18.88	20.38	20.88	21.38	22.38	22.88	23.38	3.2		
★★★☆☆ スーペリアクラスホテル (注1)	シーロムエリア	HOLP	4	14.88	15.88	16.38	17.88	18.38	18.88	19.88	20.38	20.88	2.2		
ホリデイバンコクシーロム	デラックスルーム (DLX) ※バスタブなしのお部屋		5	16.28	17.28	17.78	19.28	19.78	20.28	21.28	21.78	22.28	3.0	1.0	1.0
			6	17.68	18.68	19.18	20.68	21.18	21.68	22.68	23.18	23.68	4.0		
★★★☆☆ スーペリアクラスホテル (注1)	スクンビットエリア	HOSK	4	15.58	16.58	17.08	18.58	19.08	19.58	20.58	21.08	21.58	2.2		
ホリデイバンコクスケピット	スタンダードルーム (STD) ※バスタブなしのお部屋		5	17.28	18.28	18.78	20.28	20.78	21.28	22.28	22.78	23.28	3.3	1.1	1.1
			6	18.98	19.98	20.48	21.98	22.48	22.98	23.98	24.48	24.98	4.4		
★★★☆☆ スーペリアクラスホテル (注1)	スクンビットエリア	GR55	4	15.78	16.78	17.28	18.78	19.28	19.78	20.78	21.28	21.78	3.0		
グランドセンターポイントスケピット55	シングルチャードラックスルーム (SIDLX)		5	17.68	18.68	19.18	20.68	21.18	21.68	22.68	23.18	23.68	4.5	1.5	1.5
			6	19.48	20.48	20.98	22.48	22.98	23.48	24.48	24.98	25.48	6.0		
★★★☆☆ デラックスクラスホテル (注1)	シーロムエリア	MLG	4	15.88	16.88	17.38	18.88	19.38	19.88	20.88	21.38	21.88	3.4		
ブルマンバンコクG	Gデラックスルーム (DLX)		5	17.78	18.78	19.28	20.78	21.28	21.78	22.78	23.28	23.78	5.1	1.7	1.7
			6	19.68	20.68	21.18	22.68	23.18	23.68	24.68	25.18	25.68	6.8		
★★★★☆ デラックスクラスホテル (注1)	スクンビットエリア	CYRD	4	15.98	16.98	17.48	18.98	19.48	19.98	20.98	21.48	21.98	2.6		
コートヤードバイマリオット バンコクスケピット20	デラックスルーム (DLX) ※バスタブなしのお部屋		5	17.88	18.88	19.38	20.88	21.38	21.88	22.88	23.38	23.88	3.9	1.3	1.3
			6	19.88	20.88	21.38	22.88	23.38	23.88	24.88	25.38	25.88	5.2		
★★★★★ ラグジュアリークラスホテル (注1)	サイアムエリア	PULL	4	15.98	16.98	17.48	18.98	19.48	19.98	20.98	21.48	21.98	2.6		
ブルマンバンコクキングパワー	スーペリアルーム (SUP)		5	17.88	18.88	19.38	20.88	21.38	21.88	22.88	23.38	23.88	3.9	1.3	1.3
			6	19.88	20.88	21.38	22.88	23.38	23.88	24.88	25.38	25.88	5.2		
★★★★★ ラグジュアリークラスホテル (注1)	リバーエリア	RYL	4	16.08	17.08	17.58	19.08	19.58	20.08	21.08	21.58	22.08	2.6		
ロイヤルオーキッドシェルトン	デラックスリバービュールーム (DLX)		5	17.98	18.98	19.48	20.98	21.48	21.98	22.98	23.48	23.98	3.9	1.3	1.3
			6	20.08	21.08	21.58	23.08	23.58	24.08	25.08	25.58	26.08	5.2		
★★★☆☆ デラックスクラスホテル (注1)	シーロムエリア	MTN	4	16.28	17.28	17.78	19.28	19.78	20.28	21.28	21.78	22.28	2.8		
モンティエンホテル スラウォン バンコク	デラックスルーム (DLX)		5	18.28	19.28	19.78	21.28	21.78	22.28	23.28	23.78	24.28	4.2	1.4	1.4
			6	20.58	21.58	22.08	23.58	24.08	24.58	25.58	26.08	26.58	5.6		
★★★☆☆ デラックスクラスホテル (注1)	スクンビットエリア	SLR	4	16.48	17.48	17.98	19.48	19.98	20.48	21.48	21.98	22.48	3.4		
ソフィア西鉄ホテル バンコク	スタンダードルーム (STD) ※3名1室不可 ※バスタブなしのお部屋		5	18.48	19.48	19.98	21.48	21.98	22.48	23.48	23.98	24.48	5.1	1.7	1.7
			6	20.88	21.88	22.38	23.88	24.38	24.88	25.88	26.38	26.88	6.8		
★★★★★ ラグジュアリークラスホテル (注1)	スクンビットエリア	GLML	4	16.58	17.58	18.08	19.58	20.08	20.58	21.58	22.08	22.58	2.8		
ヒルトン バンコク グランドアソーク	ゲストルーム (DLX)		5	18.58	19.58	20.08	21.58	22.08	22.58	23.58	24.08	24.58	4.2	1.4	1.4
			6	21.08	22.08	22.58	24.08	24.58	25.08	26.08	26.58	27.08	5.6		
★★★★★ ラグジュアリークラスホテル (注1)	サイアムエリア	VIE	4	16.98	17.98	18.48	19.98	20.48	20.98	21.98	22.48	22.98	3.2		
ウィーホテル バンコク Mギャラリー	デラックスルーム (DLX)		5	19.08	20.08	20.58	22.08	22.58	23.08	24.08	24.58	25.08	4.8	1.6	1.6
			6	21.78	22.78	23.28	24.78	25.28	25.78	26.78	27.28	27.78	6.4		
★★★★★ ラグジュアリークラスホテル (注1)	スクンビットエリア	MMO	4	16.98	17.98	18.48	19.98	20.48	20.98	21.98	22.48	22.98	3.2		
バンコク マリオット マークス クイーンズパーク	デラックスルーム (DLX) ※バスタブなしのお部屋		5	19.08	20.08	20.58	22.08	22.58	23.08	24.08	24.58	25.08	4.8	1.6	1.6
			6	21.78	22.78	23.28	24.78	25.28	25.78	26.78	27.28	27.78	6.4		
★★★★★ ラグジュアリークラスホテル (注1)	シーロムエリア	PAN	4	17.18	18.18	18.68	20.18	20.68	21.18	22.18	22.68	23.18	3.8		
クラウンプラザホテル バンコク ルンペンパーク	スタンダードルーム (STD)		5	19.38	20.38	20.88	22.38	22.88	23.38	24.38	24.88	25.38	5.7	1.9	1.9
			6	22.18	23.18	23.68	25.18	25.68	26.18	27.18	27.68	28.18	7.6		
★★★★★ ラグジュアリークラスホテル (注1)	スクンビットエリア	HRSU	4	17.38	18.38	18.88	20.38	20.88	21.38	22.38	22.88	23.38	4.6		
ハイアットリージェンシー バンコクスケピット	スタンダードルーム (STD)		5	19.58	20.58	21.08	22.58	23.08	23.58	24.58	25.08	25.58	6.9	2.3	2.3
			6	22.48	23.48	23.98	25.48	25.98	26.48	27.48	27.98	28.48	9.2		
★★★★★ ラグジュアリークラスホテル (注1)	スクンビットエリア	NIK	4	17.38	18.38	18.88	20.38	20.88	21.38	22.38	22.88	23.38	3.4		
ホテルニッコロバンコク	スーペリアルーム (SUP)		5	19.58	20.58	21.08	22.58	23.08	23.58	24.58	25.08	25.58	5.1	1.7	1.7
			6	22.48	23.48	23.98	25.48	25.98	26.48	27.48	27.98	28.48	6.8		
★★★★★ ラグジュアリークラスホテル (注1)	シーロムエリア	WTB	4	17.78	18.78	19.28	20.78	21.28	21.78	22.78	23.28	23.78	3.6		
パンヤンツリバンコク	ホライソナルーム (DLX)		5	19.98	20.98	21.48	22.98	23.48	23.98	24.98	25.48	25.98	5.4	1.8	1.8
			6	23.08	24.08	24.58	26.08	26.58	27.08	28.08	28.58	29.08	7.2		
★★★★★ ラグジュアリークラスホテル (注1)	スクンビットエリア	SOSV	4	17.88	18.88	19.38	20.88	21.38	21.88	22.88	23.38	23.88	3.6		
ソフィテルバンコク スケピット	ラグジュアリールーム (LUX)		5	20.18	21.18	21.68	23.18	23.68	24.18	25.18	25.68	26.18	5.4	1.8	1.8
			6	23.38	24.38	24.88	26.38	26.88	27.38	28.38	28.88	29.38	7.2		
★★★★★ ラグジュアリークラスホテル (注1)	サイアムエリア	GHY	4	18.28	19.28	19.78	21.28	21.78	22.28	23.28	23.78	24.28	4.0		
グランドハイアット エラワン バンコク	スタンダードルーム (STD) ※3名1室不可		5	20.68	21.68	22.18	23.68	24.18	24.68	25.68	26.18	26.68	6.0	2.0	2.0
			6	23.98	24.98	25.48	26.98	27.48	27.98	28.98	29.48	29.98	8.0		
★★★★★ ラグジュアリークラスホテル (注1)	シーロムエリア	MEST	4	18.48	19.48	19.98	21.48	21.98	22.48	23.48	23.98	24.48	4.0		
タワークラブアットルア	タワークラブスイートリバービュー (CLBRVSUI) ※3名1室不可		5	20.88	21.88	22.38	23.88	24.38	24.88	25.88	26.38	26.88	6.0	2.0	2.0
			6	24.18	25.18	25.68	27.18	27.68	28.18	29.18	29.68	30.18	8.0		
★★★★★ ラグジュアリークラスホテル (注1)	サイアムエリア	OKUR	4	19.48	20.48	20.98	22.48	22.98	23.48	24.48	24.98	25.48	5.0		
ザ オークラフステージ バンコク	デラックスルーム (DLX)		5	22.48	23.48	23.98	25.48	25.98	26.48	27.48	27.98	28.48	7.5	2.5	2.5
			6	26.18	27.18	27.68	29.18	29.68	30.18	31.18	31.68	32.18	10.0		

# BTSスカイトレイン1日乗り放題券付

渋滞の多いバンコクでは、  
移動するならBTS（スカイトレイン）がとっても便利！



- 【ご案内】
- ※引換券はバンコク支店（スクチャイトラベルセンター）でのお渡しとなります。
- ※引換可能時間は、09:30～12:30、14:00～17:30となります。
- ※バンコク支店までご自身でご来店いただく必要がございます。
- （支店までの交通費は各自負担となります。）
- ※お受け取りに来られなかった場合でも返金や割引はございません。



BTSスカイトレイン/イメージ

【並び席アレンジプランご利用条件】●並び席は当日、予定の機材で運航する場合に限ります。並び席の配列は指定できません。●同一日程、同時お申し込みのお客様で、当日、最終日程表の集合時間にお越しいただいた場合に限ります。●ご予約時に必ずお申し出ください。●片道のみのアレンジは承れません。●3名様以上の場合、並び席は横並びとは限りません。2名様以上の横並び・縦並び・通路を挟んだ並び席の組み合わせとなり、全員がお近くの席にならない場合があります。●幼児ベッド(バシネット)のご希望がある場合、並び席アレンジは承れません。

《旅行条件》■日本発着時利用航空会社：タイ エアアジアX(※機内預け荷物20kg/1個まで代金に含まれます。無料の機内食、飲み物、毛布、枕などのサービスは旅行代金に含まれません。)、タイ国際航空(※機内預け荷物30kg/1個まで代金に含まれます。)、エバー航空(※機内預け荷物23kg/1個まで代金に含まれます。)  
■利用ホテル：旅行代金表参照 ■食事(機内食除く)：4日間:朝2、5日間:朝3、6日間:朝4 ■添乗員：同行しません。■最少催行人員：1名※但し、1人部屋利用時は別途追加代金が必要です。(相部屋不可) ■最大旅行日数：14日間 ※タイ エアアジアXは延泊不可。タイ国際航空利用時は就航曜日にご注意ください。※11月1日以降の滞在は不可。延泊代金は2・3名1室利用時の代金です。1名1室の場合は倍額必要です。 ■子供代金(ご帰国日に2～11歳の方、ベッドなし/食事あり)：大人代金より3,000円引き。(ただし大人2名様以上と同室同伴のお子様で、1室あたり最大2名様まで適用可)※ベッドをご利用になるお子様の割引設定はございません。■幼児代金(ご帰国日に2歳未満のお子様で航空機座席・ベッド・食事を利用しない場合)：30,000円(エコノミークラス利用時)、70,000円(ビジネスクラス利用時)※掲載のフライトスケジュールは2024年3月11日現在となります。※掲載商品の申し込み有効期限は2024年3月19日～2024年7月31日までの予約に適用となります。※航空機の座席数、ホテルの客室数には限りがございます。掲載商品は適用期間内でも満席に達し次第販売終了となります。(注1)当社では現地支店・現地手配会社からの報告や、お客様からのアンケート評価等を参考に、各都市のホテルを調査し独自の区分を作成、その区分を基準にホテルの選定をしています。(注2)ホテル特典のレイトチェックアウトは空室状況によっては承れない場合がございます。(注3)チェックイン・チェックアウトはお客様ご自身で行っていただきます。(※)ホテルや関連施設休業・航空会社の運休・減便に伴い、ツアーキャンセルとさせていただきます。予めご了承ください。

お申込み前のご案内とご注意(抜粋) ※別紙「お申込み前のご案内とご注意」を必ずお読みください。

**日本国籍の方のビザ(査証)について**  
・タイ：日本国籍ビザ(査証)なし渡航条件；日本出発日/バスポートの有効期限6か月以上かつ30日以内の滞在可能  
※日本国籍以外の方は、上記とは異なります。ご自身にて自国及び渡航先の領事館、入国管理事務所等にお問い合わせのうえ、必要な手続きをお済ませください。

**お買い物についてのご注意**  
・お買い物に際しては、お客様ご自身の責任で購入して下さい。

**空港諸税等について**  
・旅行代金に空港諸税等は含まれておりません。空港諸税等のうち、航空券発券時に徴収することを義務付けられているものは旅行代金と合わせて日本円でお支払い下さい。

**現地安全情報・衛生情報**  
・渡航先(国又は地域)によっては外務省安全情報など安全関係の情報が発表されている場合がありますので、外務省ホームページ(<http://www.anzen.mofa.go.jp>)などでご確認ください。  
・渡航先(国又は地域)の衛生状況は、厚生労働省「海外渡航者のための感染症情報」ホームページ <http://www.forth.go.jp/> でご確認ください。

**燃油サーチャージについて**  
タイ エアアジアX：燃油サーチャージがわかりません。今後、航空会社の申請により燃油サーチャージの増減又は廃止があった際も旅行代金の変更はございません。  
タイ国際航空、エバー航空：旅行代金には燃油サーチャージが含まれております。今後、航空会社の申請により燃油サーチャージの増減又は廃止又ははからなくなった際も旅行代金の変更はございません。

・空港諸税等の新設、又は税額の変更があった場合、徴収額が変更になる場合があります。但し為替レートの変動による過不足が生じた場合は後日清算致します。  
・上記日本円徴収額はIATA公示レートを参考に算出しております (10円未満切り上げ)。請求額はご旅行をお申し込みいただいた時点での換算となり、それ以降の為替変動による追加徴収、返金はいたしません。

■航空券発券時に徴収することが義務付けられている空港諸税一覧(2024年3月11日現在)

国名	税・料の名称	税・料額(現地通貨)	対象	日本円目安額	子供	幼児
日本	新千歳空港旅客施設使用料	大人：¥2,610 子供：¥1,300	国際線出発	-	対象	不要
	国際線観光旅客税	¥1,000(大人・子供同額)	国際線出発	-	対象	不要
タイ	旅客保安サービス料	730バーツ	国際線出発	¥3,370	対象	不要
	事前旅客情報システム料	各35バーツ	国際線出発・到着	¥160	対象	対象
	国際線発着料	各15バーツ	国際線出発・到着	¥60	対象	対象
台湾	空港サービス税	500台湾ドル	国際線出発/到着(乗継)	¥2,480	対象	不要

■時間帯の目安

早朝	朝	午前	昼	午後	夕刻	夜	深夜
04:00	06:00	08:00	12:00	13:00	16:00	18:00	23:00

## 旅行条件書(要旨) ※お申し込みの前に必ず旅行条件書(全文)をお読みください。

**1 募集型企画旅行契約**  
この旅行は、株式会社エイチ・アイ・エスが企画・実施する旅行であり、お客様は、当社と募集型企画旅行契約を締結することになります。旅行契約の内容・条件は、別途お渡しする旅行条件書(全文)、ご出発前にお渡しする最終旅行日程表(確定書面)によりします。

**4 お客様の確認事項**  
(1)現在お持ちのパスポートが今回の旅行に有効かどうか、渡航先のビザの要件などを確認のうえ、ご自身の責任においてご旅行に必要な「パスポート、ビザ」をご用意ください。  
(2)渡航先の「海外安全情報」「海外感染症情報」のご確認、および「たびレジ」のご登録をお願いします。海外安全ホームページ <http://www.pubanzen.mofa.go.jp/> 感染症情報ホームページ <http://www.forth.go.jp/> たびレジ <https://www.zairyu.mofa.go.jp/tabireg/> 5 その他

(1)コースに明示されていない場合はエコノミークラスを利用します。(2)より安心してご旅行いただくために、ご旅行中の病気や事故・盗難に備えて、海外旅行保険のご加入をお勧めします。(3)特別な手配をご希望の方は必ずお申し込み時に担当者へお申し出ください。(一部有料。歩行に自信がない、病気による食事制限があるなど)

**2 旅行のお申込みと契約の成立**  
当社所定の旅行申込書にご記入のうえ、下記申込金を添えてお申込みいただけます。電話でお申込みの場合、当社が予約の承諾を通知した日から起算して3日以内に申込金をお支払いいただけます。旅行契約は当社が契約の締結を承諾し、申込金を受理したときに成立いたします。

旅行代金(おひとり)	申込金(おひとり)	
	出発日の前日から起算してさかのぼって60日目にあたる日まで	出発日の前日から起算してさかのぼって61日目以降(※)
50万円以上	10万円以上旅行代金まで	10万円以上旅行代金の20%以内
30万円以上50万円未満	5万円以上旅行代金まで	5万円以上旅行代金の20%以内
15万円以上30万円未満	3万円以上旅行代金まで	3万円以上旅行代金の20%以内
10万円以上15万円未満	2万円以上旅行代金まで	2万円以上旅行代金の20%以内
10万円未満	旅行代金の20%以上旅行代金まで	旅行代金の20%

※次の場合には、旅行代金の20%を超える金額を申込金として収受することがあります。  
①当社が取引条件説明書面で申込金の使途を表示する場合、②お客様がクレジットカード支払いを選択した場合、③その他お客様が希望した場合

**3 取消料**  
お客様は次の取消料をお支払いいただくことで、いつでも旅行契約を解除出来ます。  
特定日:4/27～5/6、7/20～8/31、12/20～1/7  
旅行契約の取消日 特定日に 特定日以外に  
旅行開始日の前日から起算して 開始する旅行 開始する旅行  
40日前～31日前 旅行代金の10% 無料  
30日前以降～3日前以前 旅行代金の20%  
2日前～当日の旅行開始前 旅行代金の50%  
旅行開始後  
または無連絡不参加 旅行代金の100%

【オプションツアー取消料】  
旅行前日から起算して3日前(土・日・祝除く)より100%

旅行企画・実施 観光庁長官登録旅行業第724号 JATA正会員

●お申し込み・お問い合わせは…

# 株式会社 エイチ・アイ・エス

〒060-0003 北海道札幌市中央区北三条西4-1-1日本生命札幌ビル18階

弊社のサービス・対応に関しましてお気づきの点、ご意見などありましたら下記までご連絡ください。  
(株)エイチ・アイ・エス お客様相談室 TEL.03-5908-2505  
(平日10:00～18:30 土・日・祝はお休みとさせていただきます)

総合旅行業取扱管理者とはお客様の旅行を取り扱う取引に関する責任者です。この契約に関し担当者からの説明に不明な点があれば、総合旅行業取扱管理者にお問い合わせください。

